

Krótko i zwięźle: wszystko, czego potrzebuje Twoja zmywarka ...  
**Przed pierwszym użyciem mimo wszystko przeczytać instrukcję ustawienia i obsługi!**

# 1

## Nastawianie układu zmiękczenia wody \*

Zasięgnąć informacji o twardości wody w przedsiębiorstwie wodociągów i wpisać ...

### Odczytać wartość ustawienia ...

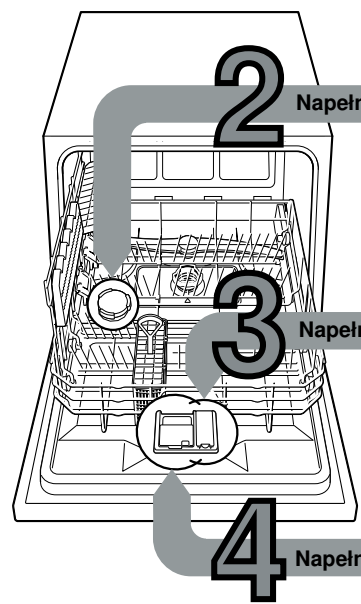
°dH	Zakres twardości	mmol/l	Stopień	III	End	II
0-6	miękka	0-1,1	0	○	○	○
7-16	średnia	1,2-2,9	1	○	○	●
17-21	twarda	3,0-3,7	2	○	●	●
22-35	twarda	3,8-6,2	3	●	●	●

\* tylko przed pierwszym zmywaniem lub zmiennej twardości wody

Szybko wykonane ...

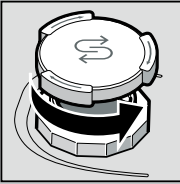
### i tak ustawić

- Włączyć przełącznik WŁĄCZ / WYŁĄCZ.
  - Nacisnąć przycisk START i przytrzymać wciśnięty.
  - Programator przekręcić o jedną zapadkę w lewo lub prawo.
  - Puścić klawisz. Wyświetlacz miga oraz wyświetlacz świeci się (= stopień 1).
- Ustawienie zmienić w następujący sposób.
- Programator przekręcać, aż wymagany stopień będzie ustawiony.
  - Nacisnąć przycisk START. Wskaźnik gasnie. Ustawiony stopień jest zaprogramowany.

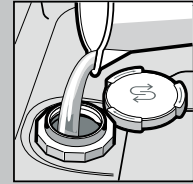


2 Napełnić solą specjalną

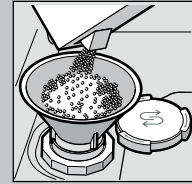
Rozpuszcza wapno (zbędne przy wartości ustawienia 0!) ...



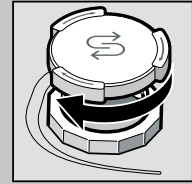
Odkręcić zakrętkę.



Tylko przed pierwszym zmywaniem napełnić zbiornik soli wodą.



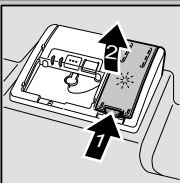
Napełnić solą specjalną (nigdy środkiem czyszczącym!).



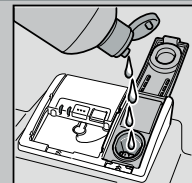
Zamknąć zakrętkę. Niezwłocznie przystąpić do zmywania.

3 Napełnić płynem nabłyszczającym

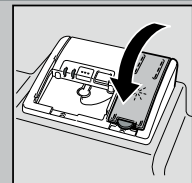
Czyści na wysoki połysk ...



Nacisnąć znak 1, podnieść pokrywę 2.



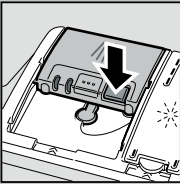
Napełnić płynem nabłyszczającym.



Zamknąć zakrętkę. KLIK!

4 Napełnić środkiem czyszczącym

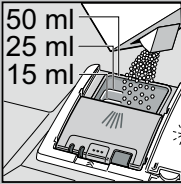
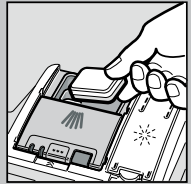
Dużo zabrudzenia, dużo proszku ...



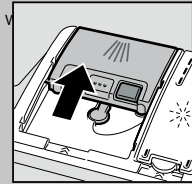
Ewentualnie otworzyć pokrywę (nacisnąć przycisk).



Uwaga, Zespolone środki czyszczące nie nadają się do wszystkich programów, przestrzegać przepisów producenta.



Środek czyszczący w tylko do suchego pojemnika na środek czyszczący.



Zasunąć pokrywę, nacisnąć ją. PLOPPI!

5 Włączyć urządzenie

6 Wybrać program

Szybko, oszczędnie albo intensywnie ...

### Przegląd programów

W tym przeglądzie przedstawiono maksymalnie możliwą ilość programów. Odpowiednie programy stojące do dyspozycji w Państwa zmywarce zaznaczone są na pulpicie obsługi.

Parametry programów opierają się o pomiary laboratoryjne według normy europejskiej EN 50242. W praktyce wystąpienie odchyłek jest możliwe.

	Intensywnie 70°	Normalny 65°	Eco 50°	Łagodnie 40°	Szybki 45°	Zmywanie wstępne
Czas trwania w godz.: min	←	2:50 - 1:20	→	←	0:29	0:15
Zużycie energii w kWh	←	0,90 - 0,45	→	←	0,45	0,05
Zużycie wody w litrach	←	9,5 - 7	→	←	6	3

8 Wystartować program Zaczyna się ...

### Funkcje dodatkowe \*\*

Rozszerzają możliwości ...

Skrócenie fazy programu ... zostaje osiągnięte przy zwiększonym zużyciu energii i takiej samej skuteczności zmywania.

**Hygiena** ... podczas procesu zmywania temperatura jest podwyższona. W wyniku tego osiąga się wyższy stan higieniczny.

**Ekstra suszenie** ... polepsza wynik suszenia przez podwyższoną temperaturę w trakcie nabłyszczania. (Zwrócić uwagę na wrażliwe naczynia).

9 Wyłączyć zmywarkę Wszystko jasne ...

\*\* w zależności od modelu

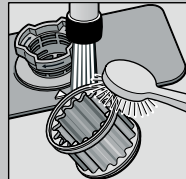
## Przegląd i pielęgnacja

Aby osiągnąć perfekcyjne rezultaty zmywania ...

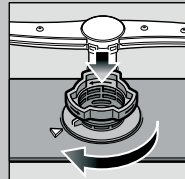
## Oczyszczenie pompy odpływu



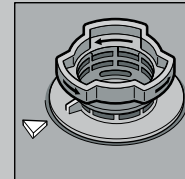
Sitka  
... skontrolować,  
ewentualnie  
wyczyścić



Splukać  
pod  
bieżącą  
wodą ...

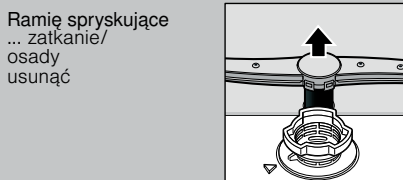


włożyć ...



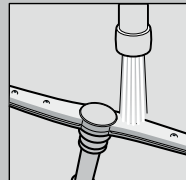
Wkręcić  
system filtrujący  
**PRZESTRZEGAĆ  
OZNAKOWANIA!**

- Wyjąć wtyczkę.
- Wyjąć filtr i czerpakiem usunąć wodę.
- Odkręcić śruby w pokrywie (Torx T 20).
- Pokrywę wyciągnąć do góry.
- Sprawdzić obszar koła łopatkowego pod względem obecności przypadkowych przedmiotów.
- Założyć pokrywę i przykręcić śrubami.
- Włożyć filtr.

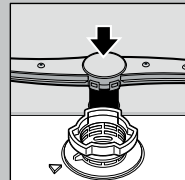


Ramię spryskujące  
... zatkanie/  
osady  
usunąć

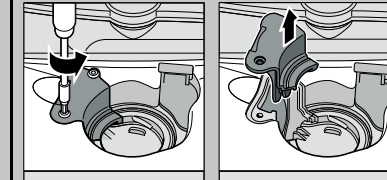
Dolne ramię  
pociągnąć do góry ...



Ramiona spryskujące  
czyścić pod bieżącą  
wodą (ewentualnie  
posłużyć się  
wykałaczką)




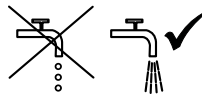
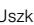
włożyć  
ramię spryskujące ...

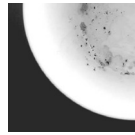


## Usuwanie drobnych usterek we własnym zakresie ...

... bo samopomoc się oplaca!

Dalsze wskazówki przedstawione są w instrukcji obsługi

Usterka	Możliwe przyczyny	Środki zaradcze
Wskaźnik „  “ świeci	<p>Armatura dopływu wody zakleszczona lub osad wapnienny</p> 	<ul style="list-style-type: none"> <li>▶ Otworzyć zawór dopływu wody.</li> <li>▶ 1. Odkręcić przyłącze dopływu wody.</li> <li>▶ 2. Wyczyścić sito w przyłączy wody.</li> <li>▶ 3. Natężenie przepływu wody przy otwartym dopływie musi wynosić przynajmniej 10 l / min. W przypadku mniejszego natężenia przepływu wody zlecić wymianę armatury dopływu.</li> <li>▶ Wąż dopływu wody ułożyć bez załamań.</li> </ul>
	Zatkany lub załamany wąż odpływowy	▶ Wąż odpływu wody ułożyć bez załamań.
	Oslona pompy odpływu nie jest zamontowana	▶ Zamontować osłonę (patrz powyżej).
	Pompa jest zablokowana	▶ Wyczyścić pompę (patrz powyżej).
Wskaźnik „  “ miga	Uszkodzenie techniczne urządzenia	<ul style="list-style-type: none"> <li>▶ Wezwać serwis fabryczny (podać kod usterki).</li> <li>▶ Wyjąć wtyczkę urządzenia.</li> </ul>
Resztki wody w urządzeniu	Program nie jest jeszcze zakończony	▶ Zamknąć zmywarkę i włączyć ją wzgl. anulować program (patrz anulowanie programu).
Rdza na sztućcach	<p>Sztućce nie są nierdzewne Utwardzone ostrza noży są bardziej wrażliwe Rdza innego pochodzenia</p>	<ul style="list-style-type: none"> <li>▶ Używać sztućców przydatnych do zmywania w zmywarkach.</li> <li>▶ Nigdy nie zmywać części rdzewiejących.</li> </ul>

Usterka	Możliwe przyczyny	Środki zaradcze
Naczynia nie są czyste	Naczynia przylegają do siebie lub leżą jedno na drugim	▶ Naczynia ułożyć pojedynczo, unikając ich stykania się.
Resztki w formie piasku lub grudek na naczyniach	Za mało środka czyszczącego	▶ Przestrzegać zaleceń producenta (środka czyszczącego).
	Wybrano niewłaściwy program	▶ Wybrać intensywniejszy program.
	Dysze ramion spryskujących zatkane	▶ Oczyszczyć filtr sitowy (patrz powyżej).
	Filtr sitowy jest zabrudzony, nie jest mocno osadzony	▶ Wyczyścić sitka (patrz powyżej).
	Ramiona spryskujące zablokowane	▶ Naczynia ułożyć w taki sposób, aby ramiona spryskujące mogły się swobodnie kręcić.
Plamy i smugi	Za wysokie / niskie dozowanie płynu nabłyszczającego	<ul style="list-style-type: none"> <li>▶ Przy pozostawianiu smug: zredukować dozowanie</li> <li>▶ Przy śladach wody lub wapna: zwiększyć dozowanie.</li> </ul>
Naczynia nie są wysuszone	Płyn nabłyszczający	▶ Zwiększyć dozowanie.
	Zła skuteczność suszenia używanego zespoleonego produktu czyszczącego	▶ Zmienić produkt.
	Nastawienie urządzenia	▶ Zastosować płyn nabłyszczający.
Mleczne naloty na naczyniach (możliwe do usunięcia)	Błędne nastawienie układu zmiękczenia wody brak soli specjalnej	<ul style="list-style-type: none"> <li>▶ Aktywować suszenie intensywne (w zależności od modelu)</li> <li>▶ Nastawić prawidłowo układ zmiękczenia wody.</li> </ul>
Mleczne naloty na naczyniach, szklanki mętne / matowe (niemożliwe do usunięcia)	Szklko nie nadaje się do zmywania w zmywarkach	▶ Napętnić solą specjalną.
	Za mało środka czyszczącego	▶ Używać szklko nadające się do zmywania w zmywarkach.
Zabarwienie naczyń z tworzywa sztucznego	Za mało środka czyszczącego	▶ Stosować łagodny środek czyszczący do szklka.
	Zafarbowanie przez barwniki artykułów spożywczych (sos pomidorowy)	<ul style="list-style-type: none"> <li>▶ Przestrzegać zaleceń producenta (środka czyszczącego).</li> <li>▶ Zafarbowania nie stanowią problemu; ulegną wywabieniu przy kolejnych procesach zmywania.</li> </ul>

## Anulowanie programu ...

## Właściwe wkładanie naczyń ...

Podczas przebiegu programu przytrzymać wciśnięty przycisk START przez ok. 3 sek. (Reset).



po około 1 minucie koniec programu, wyświetlacz pokazuje „Koniec programu“



Wyłączyć urządzenie

Naczynia nadające się do zmywarek (bez resztek popiołu, wosku, smaru, farby, etykietek samoprzylepnych; z grubsza usunąć większe resztki marmolady, produktów mlecznych i potraw) uporządkować zgodnie z instrukcją obsługi i sprawdzić, czy ramiona spryskujące mogą się swobodnie kręcić.