

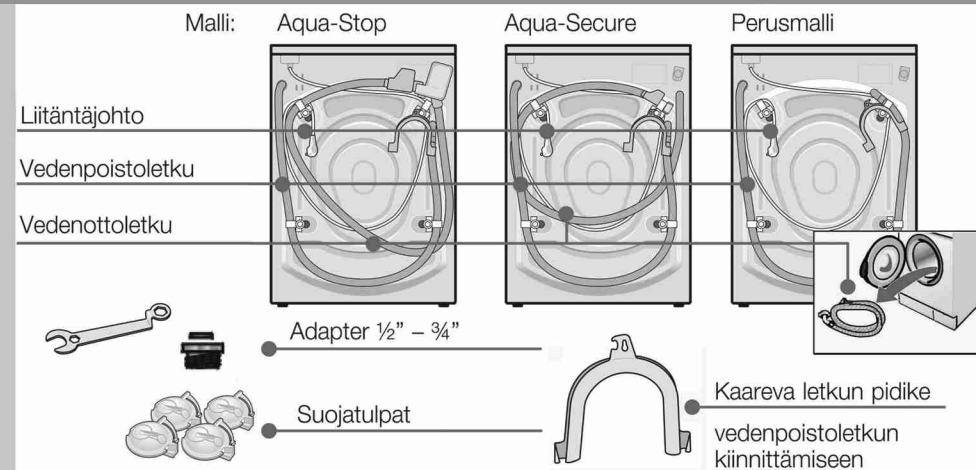
Turvallisuusohjeita

- Pesukone on painava. Ole varovainen konetta nostettaessa.
- Huom.! Jäätyneet letkut voivat haljeta/rikkoutua. Älä sijoita pesukonetta ulos tai tiloihin, joissa vesi voi jäätyä.
- Pesukone saattaa vaurioitua. Älä nosta konetta sen ulkonevista osista (esim. täyttöluukusta).
- Noudata tässä olevien ohjeiden lisäksi paikallisen vesi- ja sähkölaitoksen antamia määräyksiä.
- Jos olet epävarma, anna huoltomiehen asentaa kone.
- Asenna letkut ja johdot niin, ettei niihin voi kompastua.

Tarvikkeet:

mallista riippuen

Pesurumpuun jäänyt kosteus ja vesi johtuvat tehtaalla suoritetusta lopputarkastuksesta.



Vesiliitännästä riippuen voidaan lisäksi tarvita

- 1 letkunkiinnitin Ø 24–40 mm (saatavissa alan liikkeistä) hajulukkuun kiinnittämistä varten

Hyödyllisiä työkaluja

- vesivaaka koneen suoristamiseen
- Ruuviavain, avainkoko 13: kuljetustukien irrottamiseen --> Sivut 3 ja avainkoko 17: laitteen jalkojen säätämiseen --> Sivut 5.

Sijoitusalue

- Pyykinpesukone on sijoitettava niin, että se pysyy hyvin paikallaan myös linkouksen aikana!
- Sijoitusalue on oltava kiinteä ja tasainen.
- Pehmeät lattiat/lattiapäällysteet eivät sovellu sijoitusalueksi.

Jos kone sijoitetaan jalustan päälle

- Kiinnitä pyykinpesukone paikoilleen jaloista kiinnityssarjan * avulla (* tilaus-nro WMZ 2200, WX 9756, CZ110600, Z 7080X 0)

Jos huoneessa on puupalkkirakenteet

- Mikäli mahdollista sijoita kone huoneen nurkkaan.
- Kiinnitä lattiaan ruuveilla vesitiivis puulevy (paksuus vähintään 30 mm).
- Kiinnitä pyykinpesukone paikoilleen jaloista kiinnityssarjan * avulla (* tilaus-nro katso yllä).

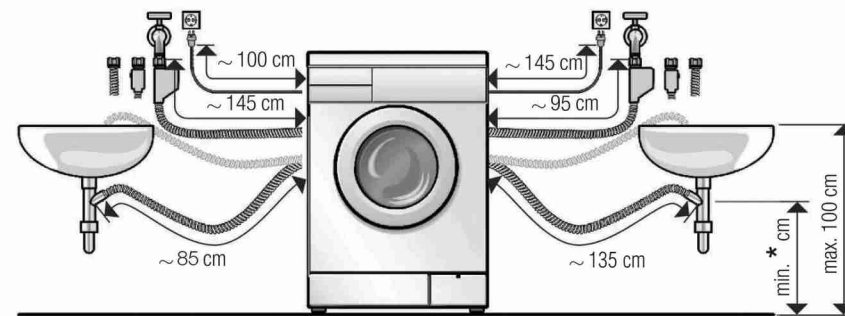
Jos laite sijoitetaan jalustalle, jossa on laatikko*

* Tilausnro WMZ20450, WZ20450

1

Letkujen ja johtojen pituudet mallista riippuen

Vasemmanpuoleinen liitäntä tai Oikeanpuoleinen liitäntä



Alan liikkeistä/huoltopalvelusta on saatavissa:

- Aqua-Stop-jatkoletku (n. 2,50 m), tilaus-nro WMZ 2380, WZ 10130, CZ11350, Z 7070X 0.
- pidempi vedenottoletku (n. 2,20 m), perusmallille.

Koneen sijoitus työtason alle kalusteeseen

Asenna kone työtason alle/kalusteeseen ennen sähköliitännän tekemistä

Sijoitus keittiökaapistoon: (työtason alle tai kalusteeseen)

- Asennustilan leveyden tulee olla 60 cm.
- Pyykinpesukoneen saa sijoittaa vain kiinteän työtason alle, joka on kiinnitetty tukevasti viereisiin kalusteisiin.

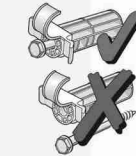
Sijoitus työtason alle

- Asennustilan leveyden tulee olla 60 cm.
- Anna huoltomiehen asentaa koneen peitelevyn tilalle peltinen suojalevy * (* tilaus-nro WMZ 2420, WZ 10190).

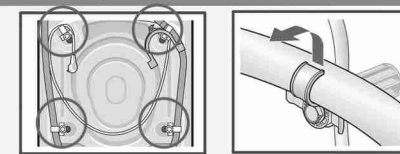
2

Kuljetustukien poistaminen

- Irrota ehdottomasti kuljetustuet ennen koneen ensimmäistä käyttökertaa ja säilytä ne huolellisesti mahdollista myöhempää kuljetusta varten.
- Säilytä ruuvi, aluslevy ja hylsy toisiinsa kiinnitettynä.

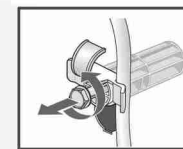


1. Ota letkut pois pidikkeistä, mallista riippuen irrota kaareva letkun pidike.

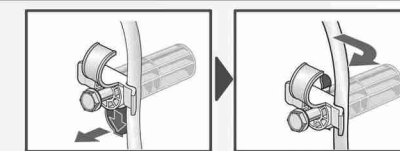


2. Avaa ruuvit ...

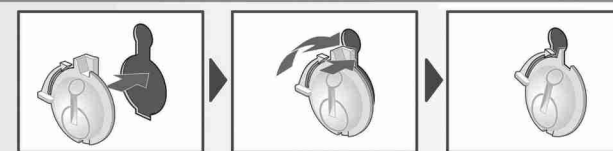
... kunnes ne liikkuvat helposti hylsyissä.



3. Irrota kuljetustuet kokonaan.



4. Kiinnitä suojatulpat paikoilleen.



3

Vesiliitäntä mallista riippuen

- Sähköiskun vaara! Älä upota Aqua-Stop-vesiturvalaitetta veteen (sisältää sähköisen venttiilin).
- Noudata ehdottomasti tässä annettuja ohjeita vuotojen tai vesivahinkojen välttämiseksi!
- Huom.! Käytä pyykinpesukonetta vain kylmän vesijohtoveden kanssa.
- Älä liitä konetta paineettoman vedenlämmittimen sekoittimeen.
- Jos olet epävarma, jätä liitäntä huoltomiehen tehtäväksi.

Vedenotto

Vedenottoletkua koskevia huomautuksia:

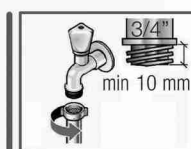
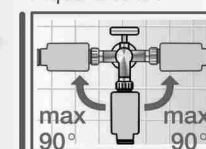
- Varo, ettei letku mene mutkalle tai jää puristuksiin. Älä tee muutoksia letkuun tai katkaise sitä. (Letku ei silloin ole enää riittävän luja).

Vesijohtoverkoston optimaalinen vedenpaine: 100–1000 kPa (1–10 bar)

- Kun vesihana on auki, veden virtausmäärän on oltava vähintään 8 l/min.
- Jos vedenpaine on korkeampi, asenna paineenalennusventtiili.

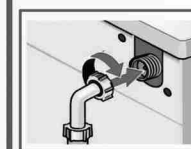
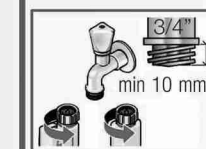
Malli: Aqua-Stop Aqua-Secure Perus

1. Liitä vedenottoletku vesihanaan. Kiristä ruuviliitokset vain käsityökaluin.



2. Avaa vesihana täysin auki.

3. Tarkista, onko liitäntäkohdissa vuotoa.

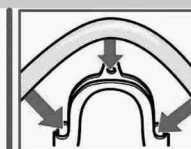


Vedenpoisto

Varo, ettei poistoletku mene mutkalle. Älä vedä letkua kireälle. Korkeusero sijoitusalueen ja vedenpoistopisteen välillä: min 60 cm, max 100 cm.

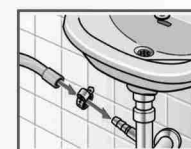
Vedenpoisto pesualtaaseen:

Varmista, että altaan tulppa on poistettu. Varmista vedenpoistoletku, niin ettei se pääse putoamaan lattialle. Tarkista vedenpoistovaiheen aikana, että vesi poistuu koneesta riittävän nopeasti.



Vedenpoisto hajulukkuun:

Varmista liitäntäkohta letkun kiinnittämällä, Ø 24–40 mm (alan liikkeistä).



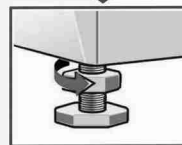
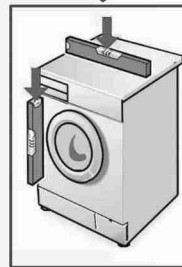
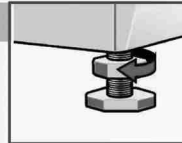
4

Suoristaminen

! Jos kone on äänekkäs tai se tärisee tai liikkuu, voi syynä olla, ettei konetta ole suoristettu oikein!

Suorista pyykinpesukone vesivaa'an avulla.

1. Avaa vastamutteri kiertämällä ruuviavainta myötäpäivään.
2. Muuta korkeutta koneen jalkaa kiertämällä. Koneen on oltava vaakasuorassa ja tukevasti lattialla kaikkien neljän jalan varassa. Kone ei saa missään tapauksessa heilua! Tarkista vesivaa'an avulla, että kone on vaakasuorassa, korjaa asento tarvittaessa.
3. Kiristä vastamutteri koneen runkoa vasten.
– Pidä samalla kiinni jalasta, jottei korkeus muutu.
Koneen kaikkien neljän jalan vastamutterin tulee olla kierrettynä tiukalle koneen runkoa vasten!



Sähköliitäntä

- Pyykinpesukoneen saa liittää ainoastaan vaihtovirtaan määräysten mukaisesti asennetun ja maadoitetun pistorasian kautta.
- Pesukoneen laitekilvessä ilmoitetun jännitteen on oltava sama kuin verkkojännitteen.
- Liitäntätiedot ja vaadittava sulake on ilmoitettu laitekilvessä.
- Varmista, että:
 - verkkopistotulppa ja pistorasia sopivat toisiinsa,
 - maadoitusjärjestelmä on asennettu määräysten mukaisesti.
- Liitäntäjohtoon saa (tarvittaessa) vaihtaa vain sähköasentaja. Varaliitäntäjohtoja saat huoltopalvelusta.
- Älä käytä haaroitusjohtoja/-pistorasioita tai jatkojohtoja.
- Kun käytät vikavirtasuojakytkintä, siinä tulee olla merkintä: Ainoastaan tämäntyyppiset suojakytkimet täyttävät nykyään voimassa olevat määräykset.
- Laita verkkopistotulppa pistorasiaan tai poista pistorasiasta vain kuivin käsin. Irrota pistotulppa pistorasiasta vain pistotulpasta vetäen. Älä vedä johdosta.

Valmistaja (katso Käyttöohje)

1109/9000 511 568

Kuljetus, esim. muuton yhteydessä

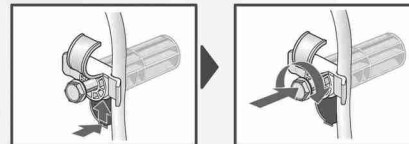
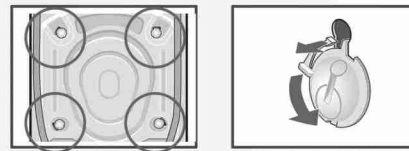
Kuljetuksen ja asianmukaisen asennuksen ja liitännän jälkeen käynnistä ensin ohjelma Veden poisto ja vasta sitten ensimmäinen pesuohjelma.

1. Ennen pyykinpesukoneen kuljettamista:

1. Sulje vesihana.
2. Poista koneeseen jäänyt pesuvesi. Katso Käyttöohje sivu 9; Poistopumppu.
3. Poista vedenpaine vedenottoletkusta. Katso Käyttöohje sivu 9; Vedenottoletkun sihti.
4. Irrota pyykinpesukone sähköverkosta.
5. Irrota letkut.

2. Kuljetustukien alkuvalmistelut ja kiinnitys:

1. Irrota molemmat alhaalla olevat suojatulpat.



Tekniset tiedot

Mitat (leveys x syvyys x korkeus)	60 x 59 x 84,7 cm
Paino	69–83 kg <i>mallista riippuen</i>
Nimellisjännite	220–240 V, 50 Hz
Verkkoliitäntä	Pistorasia (220–240 V, 50 Hz, min. 10A – LS-L-katkaisija)
Vedenpaine	100–1000 kPa (1–10 bar)
Vedenpoistoputki	Korkeus lattiasta: min. 60 cm, max. 100 cm
Testausohjelma	EN 60 456 mukaan 1999 ja IEC 60456 julk.3 1998: 02

Huoltopalvelu

- Ennen kuin soitat huoltoon, tarkista voitko korjata vian itse. Katso Käyttöohje sivu 10 »Mitä on tehtävä, kun ...«.
- Neuvontatapauksissa joudut maksamaan mahdolliset huoltoliikkeelle aiheutuneet kustannukset.
- Löydät lähimmän huoltoliikkeen oheisesta luettelosta. Ilmoita huoltopalvelulle laitteen tuotenumero (E-Nr.) ja valmistusnumero (FD).

E-Nr. _____ FD _____

Tuotenumero

Valmistusnumero

Nämä tiedot löydät avatun täyttöluukun kehyksellä sijaitsevasta tyyppikilvestä ja laitteen takana sijaitsevasta laitekilvestä.

- Autat huoltopalvelua, kun ilmoitat jo puhelimesta tuotenumeron ja valmistusnumeron. Näin säästät huoltomiehen turhista matkoista aiheutuneet kulut.

Aqua-Stop-takuu

Vain laitteet, joissa on Aqua-Stop

Ostosopimuksessa olevien takuuvaatimusten ja meidän antaman konetakuun lisäksi myönnämme korvauksen seuraavin ehdoin:

1. Jos vesivahingon syynä on vika Aqua-Stop-järjestelmässämme (vesivahinkojen esto), niin korvaamme yksityiselle kuluttajalle aiheutuneet vahingot.
2. Tämä takuu on voimassa pesukoneen koko käyttöiän.
3. Takuuvaatimuksen edellytyksenä on, että Aqua-Stop-järjestelmällä varustetun koneen asennus ja liitäntä on tehty ammattitaidolla; se käsittää myös Aqua-Stop-jatkoletkun (alkuperäisvaruste). Takuu ei kata vesihanaan asennettuun Aqua-Stop-liitäntään meneviä viallisia vedenottoletkuja tai liittimiä.
4. Aqua-Stop-järjestelmällä varustettuja koneita ei periaatteessa tarvitse tarkkailla käytön aikana eikä sulkea vesihanaa käytön jälkeen. Vesihana on suljettava ainoastaan siinä tapauksessa, että asunnosta poistutaan pitkäksi aikaa, esim. monen viikon kestäväälle lomalle.

Sisältö

Sivu

■ Tarvikkeet	1
■ Sijoitusalue	1
■ Letkujen ja johtojen pituudet	2
■ Sijoitus työtason alle tai kalusteeseen	2
■ Kuljetustukien poistaminen	3
■ Vesiliitäntä	4
■ Suoristaminen	5
■ Sähköliitäntä	5
■ Kuljetus, esim. muuton yhteydessä	6
■ Tekniset tiedot	6
■ Huoltopalvelu	7
■ Aqua-Stop-takuu	7

! Ota pyykinpesukone käyttöön vasta sitten, kun olet lukenut nämä ohjeet! Noudata myös käyttöohjeessa annettuja ohjeita. Säilytä kaikki ohjeet myöhempää käyttötarvetta tai mahdollista uutta omistajaa varten.

Pyykinpesukone fi

Asennusohje