



In breve e praticamente:
tutto ciò che serve per la vostra
lavastoviglie...

**Prima di usarla prima volta,
leggere tuttavia le istruzioni
per l'installazione e l'uso!**

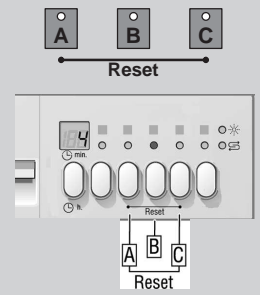
Regolare l'impianto addolcitore dell'acqua *

Chiedere il **valore di durezza** dell'acqua all'azienda di distribuzione dell'acqua ed **inserire**

* solo al primo lavaggio o se cambia il valore di durezza dell'acqua

Leggere il valore di regolazione...

°dH	°fH	°Clarke	mmol/l	
0 - 6	0 - 11	0 - 8	0 - 1,1	0
7 - 8	12 - 15	9 - 10	1,2 - 1,4	1
9 - 10	16 - 17	11 - 12	1,5 - 1,8	2
11 - 12	18 - 21	13 - 15	1,9 - 2,1	3
13 - 16	22 - 29	16 - 20	2,2 - 2,9	4
17 - 21	30 - 37	21 - 26	3,0 - 3,7	5
22 - 30	38 - 54	27 - 38	3,8 - 5,4	6
31 - 50	55 - 89	39 - 62	5,5 - 8,9	7



Presto fatto...

e regolare così

- Mantenere premuto il pulsante programma **B** ed inserire l'interruttore principale, infine rilasciare i pulsanti. La spia luminosa del pulsante **B** ed il valore di regolazione **4** impostato in fabbrica nel display digitale lampeggiano.
- Premendo il pulsante **B** il valore di regolazione aumenta di un grado; dopo avere raggiunto il valore **7**, il display ritorna a **0**.
- Disinserire l'interruttore principale. L'apparecchio memorizza il valore regolato.

1 Riempire il contenitore del sale

2 Introdurre il brillantante

3 Introdurre il detersivo

5 Selezionare il programma

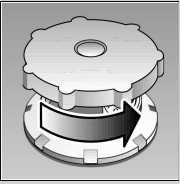
E via...

Premere l'interruttore Acceso/Spento, appare il tempo d'esecuzione del programma selezionato

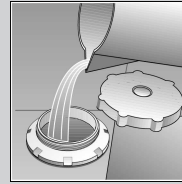
Disinserire il programma Tutto chiaro...

Quando il display indica **0** (fine programma). Premere l'interruttore Acceso/Spento

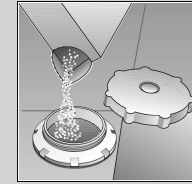
Scioglie il calcare (non necessario per il valore di regolazione **0** !) ...



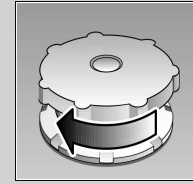
Aprire il coperchio.



Solo al primo lavaggio, versare ca. 1 l di acqua nell'apertura per il sale.

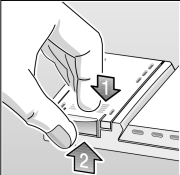


Introdurre max. 1,5 kg di sale (mai detersivo).



Richiudere il coperchio, lavare immediatamente.

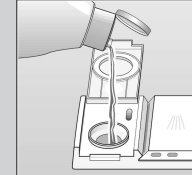
Tutto chiaro ...



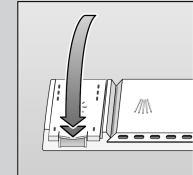
Premere il riferimento 1. Sollevare il coperchio 2.



Spia di ripristino

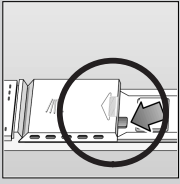


Introdurre il brillantante.



Chiudere il coperchio. SCATTO!

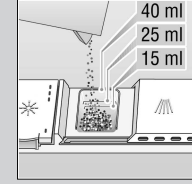
Molto sporco, molto detersivo



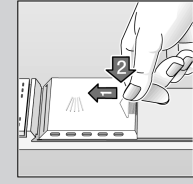
Eventualmente aprire il coperchio (premere spinotto).



Attenzione, i prodotti combinati non sono adatti per tutti i programmi, seguire le istruzioni del produttore.



Introdurre il detersivo.



Chiudere il coperchio e premere. SCATTO!

Rapido, economico o energico...

Tabella programmi

In questo sommario è rappresentato il massimo numero di programmi possibile. I corrispondenti programmi del vostro apparecchio risultano dal vostro pannello comandi.

I dati dei programmi rappresentano valori di misura di laboratorio secondo la norma europea EN 50242. Nella prassi sono possibili differenze.

* solo per Italia

	Intensivo 70° / 75°*	Auto 55° / 65°	Eco 50°	Delicato 40°	Rapido 45°	Pre-lavaggio
Durata in minuti	138	85-140	140	75	30	19
Consumo corrente in kWh	1,65	1,10-1,60	1,05	0,90	0,80	0,05
Consumo acqua in litri	16	10-17	13	14	10	4,0
con Aqua Sensor	13	-	-	11	-	-

Programmi supplementari **

rendono flessibili ...



Selezione tempo

...attivare, premere immediatamente il tasto di selezione tempo: ritarda l'avvio del programma a intervalli di un'ora



Risparmiare tempo (VarioSpeed)

... si raggiunge con maggiore impiego di energia con uguale prestazione di lavaggio e di asciugatura.



Mezzo carico*

... con poche stoviglie, risparmio di acqua, energia elettrica e tempo.

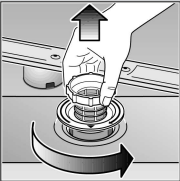
** in alcuni modelli

Cura e manutenzione

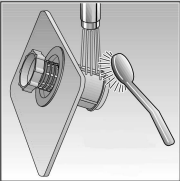
Per perfetti risultati di lavaggio ...

Pompa di scarico acqua *

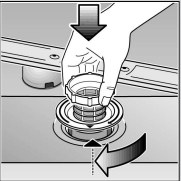
Filtri ...
controllare, eventualmente pulire:



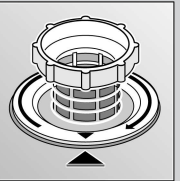
ruotare il cilindro filtri estrarre il sistema filtri ...



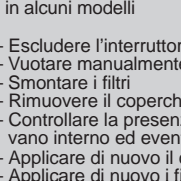
lavare sotto acqua corrente ...



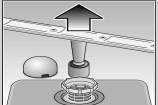
inserire ...



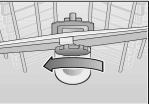
avvitare il sistema filtri. RISPETTARE IL RIFERIMENTO!



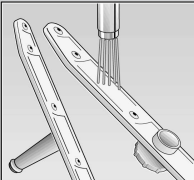
Bracci di lavaggio ...
rimuovere otturazioni/depositi:



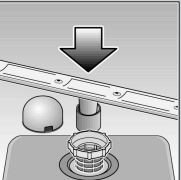
estrarre il braccio inferiore verso l'alto ..



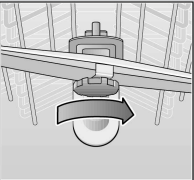
svitare il braccio superiore ...



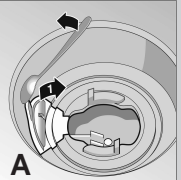
lavare sotto acqua corrente (eventualmente usare uno stuzzicadenti) ...



inserire il braccio inferiore ...

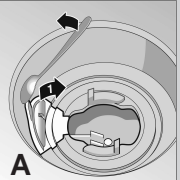


avvitare il braccio superiore.



* in alcuni modelli

- Escludere l'interruttore principale
- Vuotare manualmente l'acqua
- Smontare i filtri
- Rimuovere il coperchio (⇒A)
- Controllare la presenza di corpi estranei nel vano interno ed eventualmente rimuoverli
- Applicare di nuovo il coperchio (⇒B)
- Applicare di nuovo i filtri ed avvitarli



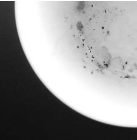
A



B

Eliminare da soli piccoli guasti ...

... infatti rimediare da soli conviene!

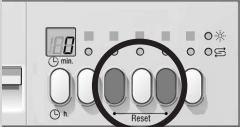
Guasto	Cause possibili	Rimedio	Guasto	Cause possibili	Rimedio
È accesa la spia «Controllo alimentazione acqua»	Rubinetto di alimentazione bloccato o incrostato	<ul style="list-style-type: none">▶ Aprire il rubinetto d'alimentazione.▶ 1. Svitare il raccordo dell'acqua.▶ 2. Pulire il filtro nel raccordo dell'acqua.▶ 3. Con il rubinetto aperto la portata deve essere minimo 9 l/min.▶ Se la portata è inferiore, fare sostituire il rubinetto dell'acqua.	Le stoviglie non sono pulite	Stoviglie a reciproco contatto o sovrapposte	<ul style="list-style-type: none">▶ Separare le singole stoviglie, evitare punti di contatto.
			Sabbia o residui granulosi sulle stoviglie	Detersivo insufficiente	<ul style="list-style-type: none">▶ Osservare le indicazioni del produttore (detersivo).
				Il programma scelto non è idoneo	<ul style="list-style-type: none">▶ Selezionare un programma più energetico.
Acqua residua nell'apparecchio e indicazione «Controllare alimentazione acqua» accesa	La pompa di scarico dell'acqua è bloccata	<ul style="list-style-type: none">▶ Stendere il tubo d'alimentazione senza pieghe.		Spruzzatori dei bracci di lavaggio otturati	<ul style="list-style-type: none">▶ Pulire i bracci di lavaggio (vedi sopra).
	Il programma non è ancora terminato	<ul style="list-style-type: none">▶ Pulire la pompa di scarico acqua (vedi sopra).		Filtri sporchi, non fissati correttamente	<ul style="list-style-type: none">▶ Pulire i filtri (vedi sopra).
	Stendere il tubo flessibile dell'acqua di scarico evitando pieghe	<ul style="list-style-type: none">▶ Accendere l'apparecchio e chiudere, oppure interrompere il programma (vedi Annullare programma).▶ Il tubo flessibile dell'acqua di scarico è otturato o piegato.		Bracci di lavaggio bloccati	<ul style="list-style-type: none">▶ Sistemare le stoviglie in modo che i bracci di lavaggio possano girare liberamente.
Parti di plastica/stoviglie macchiate	Detersivo insufficiente	<ul style="list-style-type: none">▶ Osservare le indicazioni del produttore (detersivo).	Macchie e striature	Dosatore del brillantante regolato in eccesso/in difetto	<ul style="list-style-type: none">▶ In caso di striature: ridurre il dosaggio.▶ In caso di macchie d'acqua o calcare: aumentare il dosaggio.
	Alterazioni di colore provocate da pigmenti alimentari (sugo di pomodoro)	<ul style="list-style-type: none">▶ Le macchine sono innocue; sbiadiscono nei successivi cicli di lavaggio.	Patina lattiginosa sulle stoviglie (eliminabile)	Addolcimento dell'acqua non regolato correttamente;	<ul style="list-style-type: none">▶ Regolare correttamente l'impianto addolcitore.
				Manca il sale	<ul style="list-style-type: none">▶ Aggiungere sale.
Ruggine sulle posate	Stoviglie non inossidabili	<ul style="list-style-type: none">▶ Utilizzare posate lavabili in lavastoviglie.	Patina lattiginosa, bicchieri torbidi/opachi (non eliminabile)	I bicchieri non sono resistenti al lavaggio in lavastoviglie	<ul style="list-style-type: none">▶ Usare bicchieri resistenti al lavaggio in lavastoviglie.
	Le lame di coltelli dure sono più sensibili				<ul style="list-style-type: none">▶ Utilizzare detersivi delicati per vetro.
	Ruggine da altre parti	<ul style="list-style-type: none">▶ Non lavare mai in lavastoviglie oggetti ossidabili.			

Per ulteriori indicazioni consultare il libretto d'istruzioni per l'uso

Arresto del programma ...

Per ordinare correttamente ...

Durante il programma, premere contemporanea- mente per 3 secondi i due tasti contrassegnati con Reset (RESET)



▶ Viene visualizzato "0"

Dopo 1 minuto Fine del programma

▶ Disattivare l'apparecchio

Sistemare le stoviglie lavabili in lavastoviglie (senza residui di cenere, cera, grasso lubrificante, colore, etichette adesive; rimuovere grossolanamente i grandi resti di marmellata, latticini e alimenti) secondo le istruzioni per l'uso e controllare, se i bracci di lavaggio possono girare liberamente.