



In breve e praticamente:
tutto ciò di cui la vostra
lavastoviglie ha bisogno ...

**Al primo uso leggere
tuttavia le istruzioni per
l'installazione e l'uso!**

1

Regolare l'impianto addolcitore dell'acqua*

Chiedere all'ente
municipale
acquedotto il valore
di durezza e annotarlo

* solo al primo lavaggio
oppure se cambia
la durezza dell'acqua

Leggere il valore impostato ...

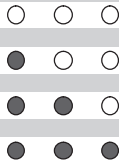
°dH	°fH	°Clarke	mmol/l
0-6	0-11	0-8	0-1,1
7-16	12-29	9-20	1,2-2,9
17-21	30-37	21-26	3,0-3,7
22-35	38-62	27-44	3,8-6,2

Valore
d'impostazio-
ne dell'apparecchio

0
1
2
3



End



Presto fatto ...

e regolare così

- Ruotare il selettore programmi dalla posizione ore 12 in senso antiorario uno scatto verso sinistra.
- Inserire l'interruttore principale e mantenerlo premuto min. 3 sec. La spia mancanza sale lampeggia, la spia Alimentazione acqua e la spia Svolgimento programma sono accese (all'origine 2).
- Modificare il valore d'impostazione ruotando il selettore programmi (0-3).
- Disinserire l'interruttore principale. Il valore impostato è memorizzato.

2

Introdurre il sale speciale

3

Introdurre il brillantante

4

Introdurre il detersivo

5

Aprire il rubinetto dell'acqua – l'acqua scorre ...

6

Scegliere il programma



7

Accendere l'apparecchio Il programma inizia ...

Chiudere la porta. Premere l'interruttore principale, la spia Svolgimento programma si accende.

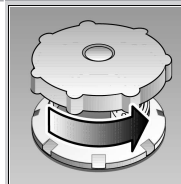
9

Spegnere l'apparecchio Pronto ...

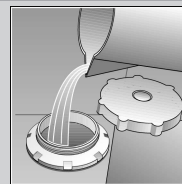
Quando la spia di fine programma si accende, disinserire l'interruttore principale. Chiudere il rubinetto dell'acqua.

8

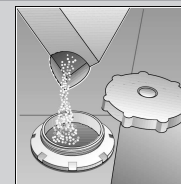
Scioglie il calcare (non necessario per il valore di regolazione 0 !) ...



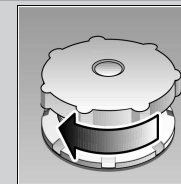
Aprire il
coperchio.



Solo al primo
lavaggio, versare
ca. 1 l di acqua
nell'apertura per
il sale.

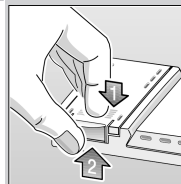


Introdurre max.
1,5 kg di sale
(mai detersivo).



Richiudere il
coperchio,
lavare immedia-
tamente.

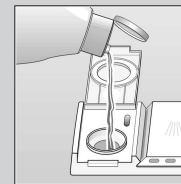
Tutto chiaro ...



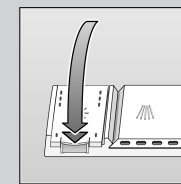
Premere il
riferimento 1.
Sollevare il
coperchio 2.



Spia di ripristino

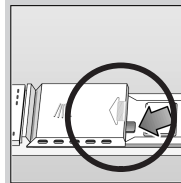


Introdurre il
brillantante.



Chiudere il
coperchio.
SCATTO!

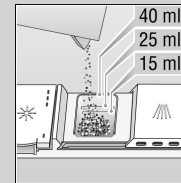
Molto sporco, molto detersivo



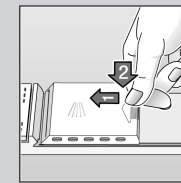
Eventualmente
aprire il coperchio
(premere spinotto).



Attenzione,
i prodotti combinati
non sono adatti per
tutti i programmi,
seguire le istruzioni
del produttore.



Introdurre il
detersivo.



Chiudere il
coperchio
e premere.
SCATTO!

Rapido, economico o energico...

Guida rapida programmi

In questa guida rapida è rappresentato il massimo numero possibile di programmi. Dal pannello comandi risultano i relativi programmi del vostro apparecchio.

I dati dei programmi rappresentano valori di misura di laboratorio secondo la norma europea EN 50242. Nella prassi sono possibili differenze.

	Energico	Normale	Eco	Delicato	Rapido	Prelavaggio
Durata in minuti	120	110	140	70	30	15
Consumo energia in kWh	2,00	1,75	1,05	1,00	0,90	0,10
Consumo acqua in litri	21	21	17	17	13	5,0

Programmi supplementari **

rendono flessibili ...



Avvio fra ore...

Selezionare
il programma, premere
il pulsante di
preselezione dell'ora:
rinvia l'avvio del
programma di 3,6 o
9 ore.



Mezzo carico*

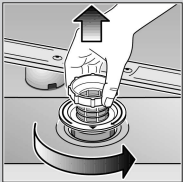
... con poche stoviglie,
risparmio di acqua,
energia elettrica e tempo.

** in alcuni modelli

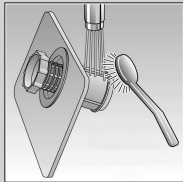
Cura e manutenzione

Filtri ...

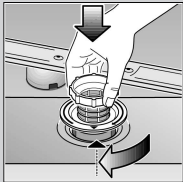
controllare, eventualmente pulire:



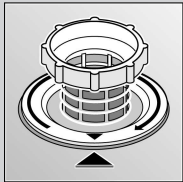
ruotare il cilindro filtri estrarre il sistema filtri ...



lavare sotto acqua corrente ...



inserire ...

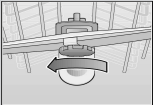


avvitare il sistema filtri. RISPETTARE IL RIFERIMENTO!

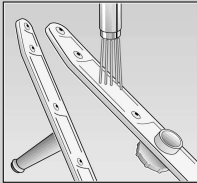
Bracci di lavaggio ...
rimuovere otturazioni/depositi:



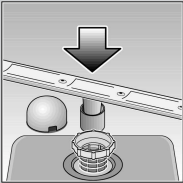
estrarre il braccio inferiore verso l'alto ..



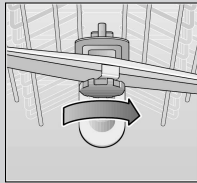
svitare il braccio superiore ...



lavare sotto acqua corrente (eventualmente usare uno stuzzicadenti) ...



inserire il braccio inferiore ...

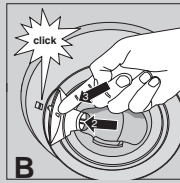
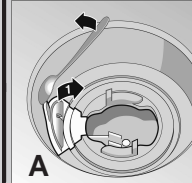


avvitare il braccio superiore.

Pompa di scarico acqua *

* in alcuni modelli

- Escludere l'interruttore principale
- Vuotare manualmente l'acqua
- Smontare i filtri
- Rimuovere il coperchio (⇒A)
- Controllare la presenza di corpi estranei nel vano interno ed eventualmente rimuoverli
- Applicare di nuovo il coperchio (⇒B)
- Applicare di nuovo i filtri ed avvitarli



Eliminare da soli piccoli guasti ...

... infatti rimediare da soli conviene!

Guasto	Cause possibili	Rimedio
È accesa la spia «Controllo alimentazione acqua»	Rubinetto di alimentazione bloccato o incrostatato	<ul style="list-style-type: none">▶ Aprire il rubinetto d'alimentazione.▶ 1. Svitare il raccordo dell'acqua.▶ 2. Pulire il filtro nel raccordo dell'acqua.▶ 3. Con il rubinetto aperto la portata deve essere minimo 9 l/min.▶ Se la portata è inferiore, fare sostituire il rubinetto dell'acqua.
Acqua residua nell'apparecchio e indicazione «Controllare alimentazione acqua» accesa	La pompa di scarico dell'acqua è bloccata	<ul style="list-style-type: none">▶ Stendere il tubo d'alimentazione senza pieghe.
	Il programma non è ancora terminato	<ul style="list-style-type: none">▶ Pulire la pompa di scarico acqua (vedi sopra).
	Stendere il tubo flessibile dell'acqua di scarico evitando pieghe	<ul style="list-style-type: none">▶ Chiudere l'apparecchio, accendere ed attendere la fine del programma (la spia Fine programma si accende) oppure interrompere il programma (vedi Interruzione del programma).▶ Il tubo flessibile dell'acqua di scarico è otturato o piegato.
Parti di plastica/stoviglie macchiate	Detersivo insufficiente	<ul style="list-style-type: none">▶ Osservare le indicazioni del produttore (detersivo).
	Alterazioni di colore provocate da pigmenti alimentari (sugo di pomodoro)	<ul style="list-style-type: none">▶ Le macchine sono innocue; sbiadiscono nei successivi cicli di lavaggio.

Guasto	Cause possibili	Rimedio
Le stoviglie non sono pulite Sabbia o residui granulosi sulle stoviglie	Stoviglie a reciproco contatto o sovrapposte	<ul style="list-style-type: none">▶ Separare le singole stoviglie, evitare punti di contatto.
	Detersivo insufficiente	<ul style="list-style-type: none">▶ Osservare le indicazioni del produttore (detersivo).
	Il programma scelto non è idoneo	<ul style="list-style-type: none">▶ Selezionare un programma più energico.
	Spruzzatori dei bracci di lavaggio otturati	<ul style="list-style-type: none">▶ Pulire i bracci di lavaggio (vedi sopra).
	Filtri sporchi, non fissati correttamente	<ul style="list-style-type: none">▶ Pulire i filtri (vedi sopra).
	Bracci di lavaggio bloccati	<ul style="list-style-type: none">▶ Sistemare le stoviglie in modo che i bracci di lavaggio possano girare liberamente.
Macchie e striature	Dosatore del brillantante regolato in eccesso/in difetto	<ul style="list-style-type: none">▶ In caso di striature: ridurre il dosaggio.▶ In caso di macchie d'acqua o calcare: aumentare il dosaggio.
Patina lattiginosa sulle stoviglie (eliminabile)	Addolcimento dell'acqua non regolato correttamente;	<ul style="list-style-type: none">▶ Regolare correttamente l'impianto addolcitore.
	Manca il sale	<ul style="list-style-type: none">▶ Aggiungere sale.
Patina lattiginosa, bicchieri torbidi/opachi (non eliminabile)	I bicchieri non sono resistenti al lavaggio in lavastoviglie	<ul style="list-style-type: none">▶ Usare bicchieri resistenti al lavaggio in lavastoviglie.
		<ul style="list-style-type: none">▶ Utilizzare detersivi delicati per vetro.
Ruggine sulle posate	Stoviglie non inossidabili Le lame di coltelli dure sono più sensibili	<ul style="list-style-type: none">▶ Utilizzare posate lavabili in lavastoviglie.
	Ruggine da altre parti	<ul style="list-style-type: none">▶ Non lavare mai in lavastoviglie oggetti ossidabili.

Per ulteriori indicazioni consultare il libretto d'istruzioni per l'uso

Interrompere il programma ...

- Disinserire l'interruttore principale.
- Per continuare chiudere la porta, inserire di nuovo l'interruttore principale.

Interrompere il programma ...

- Durante il programma ruotare il selettore programmi sulla posizione Reset.
- Lo svolgimento del programma dura ca. 1 min.
- A fine programma disinserire l'interruttore principale.

Sistemazione corretta ...

Stoviglie lavabili in lavastoviglie (senza residui di cenere, cera, grasso lubrificante, colore, etichette adesive; rimuovere approssimativamente i resti più grossolani di marmellata, latticini ed alimenti) controllare secondo le istruzioni per l'uso se i bracci di lavaggio possono girare liberamente.