



Kurz und handlich:
alles, was Ihre Spülmaschine
braucht...

**Vor dem ersten Gebrauch
dennoch Aufstell- und
Gebrauchsanleitung lesen!**

1

Enthärtungsanlage einstellen *

**Härtewert beim
Wasserwerk erfragen
und eintragen ...**

Einstellwert ablesen ...

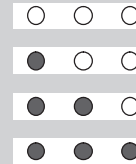


* nur vor dem ersten
Spülen oder bei
veränderter Wasserhärte

°dH	°fH	°Clarke	mmol/l	Einstellwert am Gerät
0-6	0-11	0-8	0-1,1	0
7-16	12-29	9-20	1,2-2,9	1
17-21	30-37	21-26	3,0-3,7	2
22-35	38-62	27-44	3,8-6,2	3



End



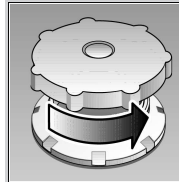
**Schnell erledigt ...
und so einstellen**

- Programmtaste von der 12-Uhr-Stellung aus gegen den Uhrzeigersinn um eine Rastung nach links drehen.
- Hauptschalter einschalten und mindestens 3 Sekunden gedrückt halten. Die Salznachfüllanzeige blinkt, Anzeige "Wasserzulauf prüfen" und Programmablauf-Anzeige leuchten (werkseitig 2).
- Durch drehen des Programmwählers den Einstellwert verändern (0-3).
- Hauptschalter ausschalten. Der eingestellte Wert ist gespeichert.

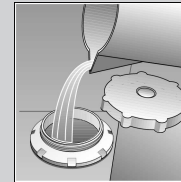
2

Spezialsalz einfüllen

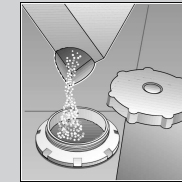
Löst Kalk (nicht nötig bei Einstellwert 0 !) ...



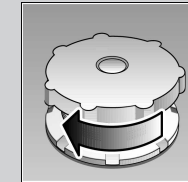
Deckel
aufdrehen.



**Nur vor dem
ersten Spülen
ca. 1 l Wasser
in die
Salzöffnung
gießen.**



Max. 1,5 kg
Spezialsalz
(nie Reiniger!)
einfüllen.

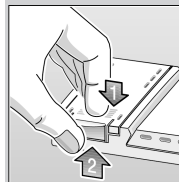


Deckel
schließen.
Umgehend
spülen.

3

Klarspüler einfüllen

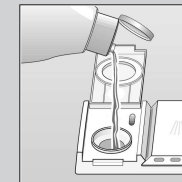
Macht blitzblank ...



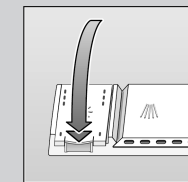
Markierung 1
drücken,
Deckel 2
anheben.



Nachfüllen immer bei heller Füllstandsanzeige!



Klarspüler
einfüllen.

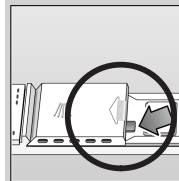


Deckel
schließen.
KLACK!

4

Reiniger einfüllen

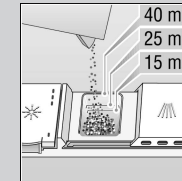
Viel Schmutz, viel Reiniger ...



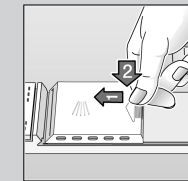
Eventuell
Deckel öffnen
(Stift drücken).



Achtung,
Kombiprodukte
nicht für alle
Programme
geeignet,
Herstellerhinweise
beachten.



Reiniger
einfüllen.



Deckel
zuschieben,
drücken.
PLOPP!

5

Wasserhahn öffnen Wasser marsch ...

6

Programm wählen

Schnell, sparsam oder intensiv ...

Programmübersicht

In dieser Übersicht ist die max. mögliche Programmanzahl dargestellt. Die entsprechenden Programme Ihres Gerätes entnehmen Sie bitte Ihrer Bedienblende.

Die Programmdaten sind Labormesswerte
nach europäischer Norm EN 50242.
Abweichungen in der Praxis sind möglich.

	Intensiv 70° 	Normal 65° 	Eco 50° 	Sanft 40° 	Schnell 45° 	Vorspülen
Dauer in Minuten	120	110	140	70	30	15
Stromverbrauch in kWh	2,00	1,75	1,05	1,00	0,90	0,10
Wasserverbrauch in Litern	21	21	17	17	13	5,0

Zusatzfunktionen **

Machen flexibel ...



Zeitvorwahl ...

Programm wählen,
Zeitvorwahltaste
drücken:
verschiebt
Programmstart um 3, 6
oder 9 Stunden.



Halbe Beladung

... bei wenig Geschirr,
spart Wasser, Energie
und Zeit.

** bei einigen Modellen

7

Gerät einschalten Los geht's...

Tür schließen. Hauptschalter drücken,
Programmablauf-Anzeige leuchtet.

9

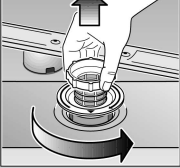
Gerät ausschalten Alles klar...

Wenn die Programmende-Anzeige leuchtet,
Hauptschalter ausschalten.
Wasserhahn schließen.

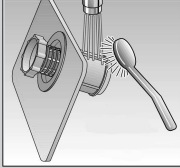
8

Wartung und Pflege

Siebe ...
kontrollieren,
eventuell
reinigen:

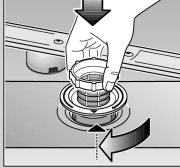


Siebzylinder
drehen,
Siebsystem
entnehmen ...




Für perfekte Spülergebnisse ...

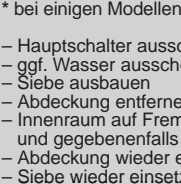
unter
fließendem
Wasser
abspülen ...



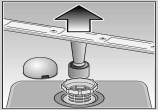
einsetzen ...




Siebsystem
zuschrauben
MARKIERUNG
BEACHTEN!



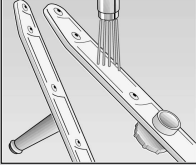
Sprüharme ...
Verstopfungen/
Ablagerungen
entfernen



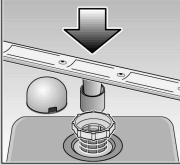
unteren Arm nach
oben ziehen ...



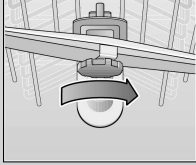
oberen Arm
abschrauben ...



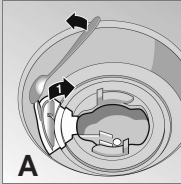
unter fließendem
Wasser (eventuell
mit Zahnstocher)
säubern ...

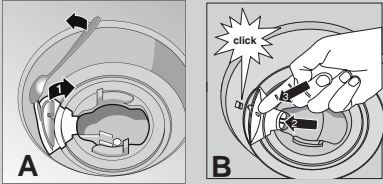


unteren Arm
einsetzen ...



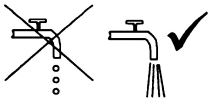
oberen Arm
festschrauben

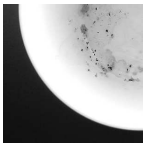




Kleine Fehler selbst beheben ...

... denn Selbsthilfe lohnt sich!

Störung	Mögliche Ursachen	Abhilfe
Anzeige "Wasserzulauf prüfen" leuchtet	Zulaufarmatur verklemmt oder verkalkt 	<ul style="list-style-type: none">Zulaufarmatur öffnen.1. Wasseranschluß abschrauben.2. Sieb im Wasseranschluß säubern.3. Durchflußmenge muß bei geöffnetem Wasserzulauf min. 9 l/min betragen. Bei geringerem Durchfluß Zulaufarmatur austauschen lassen.Zulaufschlauch knickfrei verlegen.
Restwasser im Gerät und Anzeige "Wasserzulauf prüfen" leuchtet	Abwasserpumpe blockiert Programm noch nicht beendet Abwasserschlauch ist verstopft oder geknickt	<ul style="list-style-type: none">Abwasserpumpe reinigen (siehe oben).Gerät schließen, einschalten und Programmende abwarten (Programmende-Anzeige leuchtet) bzw. Programm abbrechen (siehe Programmabbruch).Abwasserschlauch knickfrei verlegen.
Kunststoff / Geschirteile verfärbt	Zu wenig Reiniger Verfärbungen durch Lebensmittelfarbstoffe (Tomatensauce)	<ul style="list-style-type: none">Herstellerangaben (Reiniger) beachten.Verfärbungen sind unbedenklich; Verblassen bei weiteren Spülgängen.

Störung	Mögliche Ursachen	Abhilfe
Geschirr ist nicht sauber Sand oder grießartige Rückstände auf dem Geschirr 	Geschirr liegt aneinander bzw. übereinander Zu wenig Reiniger Ungeeignetes Programm gewählt Sprüharmdüsen verstopft Siebe verschmutzt, sitzen nicht fest Sprüharme blockiert	<ul style="list-style-type: none">Geschirteile vereinzeln, Anlagestellen vermeiden.Herstellerangaben (Reiniger) beachten.Stärkeres Programm wählen.Sprüharme reinigen (siehe oben).Siebe reinigen (siehe oben).Geschirr so einräumen, dass Sprüharme frei drehen können.
Flecken und Schlieren	Klarspülerdosierung zu hoch / zu niedrig dosiert	<ul style="list-style-type: none">Bei Schlieren: Dosierung reduzieren.Bei Wasser oder Kalkflecken: Dosierung erhöhen.
Milchige Beläge auf dem Geschirr (entfernbar)	Wasserenthärtung falsch eingestellt; Spezialsalz fehlt	<ul style="list-style-type: none">Enthärtungsanlage richtig einstellen.Spezialsalz nachfüllen.
Milchige Beläge, Gläser eingetrübt / blind (nicht entfernbar)	Gläser nicht spülmaschinenfest.	<ul style="list-style-type: none">Spülmaschinenbeständige Gläser verwenden.Glasschonenden Reiniger verwenden.
Rost auf dem Besteck	Besteck nicht rostbeständig Harte Messerklingen sind anfälliger Fremdrost	<ul style="list-style-type: none">Spülmaschinenbeständiges Besteck verwenden.Niemals rostende Teile im Gerät spülen.

Weitere Hinweise finden Sie in der Gebrauchsanleitung

Programm unterbrechen ...

Programm abbrechen ...

- Hauptschalter ausschalten.
 - Zum Fortsetzen Tür schließen, Hauptschalter wieder einschalten.
- Während des Programms den Programmwähler auf die Pos. Reset drehen.
 - Der Programmablauf dauert ca. 1 Minute.
 - Hauptschalter nach dem Ablauf ausschalten.

Richtig einräumen ...

Spülmaschinenfestes Geschirr (ohne Rückstände von Asche, Wachs, Schmierfett, Farbe, Klebe-Etiketten; große Reste von Marmelade, Milchprodukten und Speisen grob entfernen) einordnen gemäß Gebrauchsanleitung und prüfen, ob sich die Sprüharme frei drehen können.