

Państwa pralka

Gratulujemy - zakupu nowoczesnego, najwyższej jakości urządzenia gospodarstwa domowego marki Bosch. Pralka wyróżnia się oszczędnym zużyciem wody i energii elektrycznej. Każde urządzenie opuszczające nasz zakład jest starannie sprawdzane pod względem działania i stanu.

Szczegółowe informacje: <http://www.bosch-home.com>

Utylizacja zgodnie z przepisami o ochronie środowiska naturalnego

Opakowanie usuwać zgodnie z przepisami o ochronie środowiska naturalnego. Urządzenie to zostało oznaczone zgodnie z europejską Dyrektywą 2002/96/EG o zużytych urządzeniach elektrycznych i elektronicznych (waste electrical and electronic equipment - WEEE). Dyrektywa ta określa zasady obowiązujące w całej Unii Europejskiej w zakresie zwrotu i wtórnego wykorzystania zużytych urządzeń.

Spis treści

Użytkowanie zgodne z przeznaczeniem	Strona 1
Programy	1
Ustawianie i dopasowywanie programu	3
Przebieg prania	3/4
Po praniu	4
Indywidualne ustawienia	5/6
Ważne wskazówki	6
Przegląd programów prania	7
Przepisy bezpieczeństwa pracy	8
Parametry zużycia	8
Pielęgnacja pralki	9
Wskazówki na wyświetlaczu	9
Konserwacja	10
Co robić gdy ...	11

Ochrona środowiska / oszczędne użytkowanie

- Wykorzystać maksymalną ilość bielizny odpowiednią do każdego wybranego programu.
- Tkaniny normalnie zabrudzone prać bez prania wstępnego.
- Zamiast programu **Bawelna 90 °C** wybrać program **Eco 60 °C**. Porównywalny efekt prania ze znacznie mniejszym zużyciem energii.
- Środek piorący dozować zgodnie z zaleceniami producenta i odpowiednio do twardości wody.
- W przypadku suszenia bielizny w suszarce, wybrać odpowiednią prędkość wirowania, zgodnie z instrukcją obsługi producenta suszarki.

Użytkowanie zgodne z przeznaczeniem

- wyłącznie do użytku domowego,
- do tkanin nadających się do prania w pralce oraz wełny nadającej się do prania ręcznego w kąpielii piorącej,
- do użytku z zimną wodą oraz dostępnymi w handlu środkami piorącymi i pielęgnacyjnymi przeznaczonymi do stosowania w pralkach.

- Nie pozwalać dzieciom na przebywanie bez nadzoru w pobliżu pralki!
- Dzieci i osoby nieprzeszkolone nie mogą obsługiwać pralki.
- Nie pozwalać zwierzętom domowym na przebywanie w pobliżu pralki!

Przygotowanie

Instalacja zgodnie z osobną instrukcją ustawiania.

Kontrola pralki

- Nigdy nie włączać uszkodzonej pralki!
- Poinformować serwis o uszkodzeniu!

Włożyć wtyczkę sieciową do gniazda

Tylko suchymi rękami!
Chwytać tylko za wtyczkę!

Odkręcić kurek dopływu wody

Pranie

Przed pierwszym praniem należy raz włączyć pralkę bez bielizny → strona 9.

Sortowanie i wkładanie bielizny

Przestrzegać wskazówek producenta dotyczących pielęgnacji tkaniny! Według rodzaju, koloru, stopnia zabrudzenia i temperatury. Nie ładować do pralki więcej bielizny, niż ładunek maksymalny → strona 7.

Przestrzegać ważnych wskazówek → strona 6!
Wkładać do pralki na przemian duże i małe sztuki bielizny! Zamknąć drzwiczki. Przy zamykaniu drzwiczek uważać, aby nie przytrzasnąć bielizny pomiędzy drzwiczkami a gumowym kołnierzem.

Środki piorące i pielęgnacyjne

Dozowanie odpowiednio do: ilości bielizny, stopnia zabrudzenia, twardości wody (informacje na ten temat dostępne są w lokalnym Przedsiębiorstwie Wodociągowym) oraz zaleceń producenta. Wlać środek piorący w płynie do odpowiedniego pojemnika dozującego i włożyć do bębna.

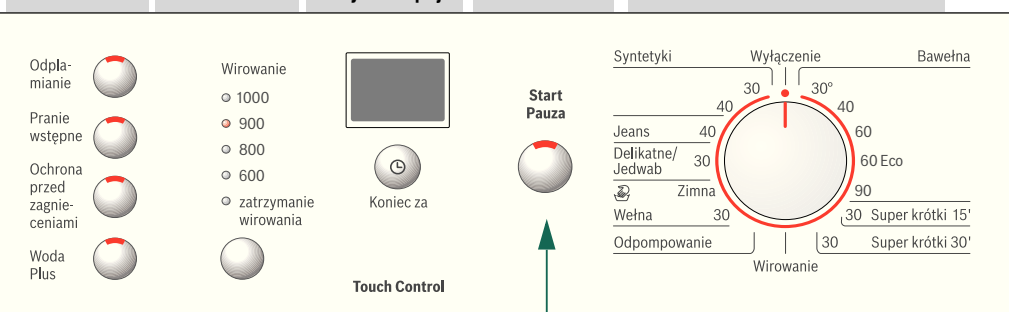
Przegródka II: środek piorący do prania głównego, środek do zmiękczenia wody, wybielacz, odplamiacz

Przegródka ☼: płyn zmiękczący, krochmal

Przegródka I: środek piorący do prania wstępnego

Gęste płyny do zmiękczenia i płukania rozcieńczać wodą.
Zapobiega to zatkaniu przelewu.

Ustawianie i dopasowywanie programu



**Jeśli na wyświetlaczu miga symbol , aktywowane jest zabezpieczenie przed dziećmi → Dezaktywacja, strona 5.

Funkcje dodatkowe, przycisk opcji i prędkość wirowania → Indywidualne ustawienia, strona 5.

Nacisnąć Start/Pauza

Programator do włączania i wyłączenia pralki oraz do wyboru programu. Możliwe jest obracanie w obu kierunkach.

Wyjmowanie bielizny

Otworzyć drzwiczki i wyjąć bieliznę. Jeśli aktywna jest funkcja **zatrzymanie wirowania** (bez wirowania końcowego): ustawić programator na **Odpompowanie** lub wybrać prędkość wirowania. Nacisnąć **Start/Pauza**.

- Usunąć ewentualne przypadkowe przedmioty - niebezpieczeństwo rdzewienia.
- Drzwiczki i szufladkę na środki piorące pozostawić otwarte, aby reszta wody mogła odparować.

Zakręcić kurek dopływu wody

Nie jest to konieczne w modelach z funkcją Aqua-Stop (odcięcie dopływu wody) → wskazówki w instrukcji ustawiania.

Wyłączenie

Ustawić programator na **Wyłączenie**.

Program jest zakończony, gdy ...

... miga **Start/Pauza**, a na wyświetlaczu pojawia się **-0-**.

Przerwanie programu

W przypadku programów z wysoką temperaturą:
- Bieliznę pozostawić w pralce do ostygnięcia:
- Wybrać program **Super krótki 15'**.
- Nacisnąć **Start/Pauza**.

W przypadku programów z niską temperaturą:
- Wybrać program **Wirowanie** lub **Odpompowanie**.
- Nacisnąć **Start/Pauza**.

Zmienić program, gdy ...

... przez pomyłkę wybrany został niewłaściwy program:
- Ponownie wybrać program.
- Nacisnąć **Start/Pauza**.

Indywidualne ustawienia

Przycisk opcji Koniec za

Przy wyborze programu wyświetlany jest czas trwania programu. Przed rozpoczęciem programu można opóźnić jego uruchomienie. Czas zakończenia programu można programowo w odstęпах godzinowych, maksymalnie do 24 godzin. Nacisnąć przycisk **Koniec za**, aż wyświetli się żądana liczba godzin (h=godzina). Nacisnąć **Start/Pauza**. Po uruchomieniu programu nie ma możliwości zmiany ustawień.

Prędkość wirowania

Przed włączeniem programu oraz w trakcie jego trwania można ustawić prędkość wirowania lub funkcję **zatrzymanie wirowania** (bez wirowania końcowego, bielizna leży w wodzie z ostatniego płukania). Efekty zależą od stopnia zaawansowania programu. Maksymalna prędkość wirowania, którą można wybrać, zależy od modelu oraz ustawionego programu.

Funkcje dodatkowe → oraz zestawienie programów, strona 7

Odplamianie	Przedłużenie czasu prania dla intensywniejszego prania mocno zabrudzonej bielizny lub w przypadku prania przy maksymalnym ładunku → Zestawienie programów, strona 7.
Pranie wstępne	Do mocno zabrudzonej, odpornej bielizny, np. z bawełny lub lnu. Pranie wstępne w temp. 30 °C.
Ochrona przed zagnieceniami	Specjalny przebieg wirowania z dodatkowym rozluźnieniem bielizny. Delikatne wirowanie końcowe - końcowa wilgotność bielizny lekko podwyższona.
Woda Plus	Podwyższony poziom wody w pralce. Delikatne pranie.

Zabezpieczenie przed dziećmi

Zabezpieczenie pralki przed przypadkową zmianą ustawionych funkcji.
→ **Zabezpieczenie przed dziećmi/ blokada urządzenia**

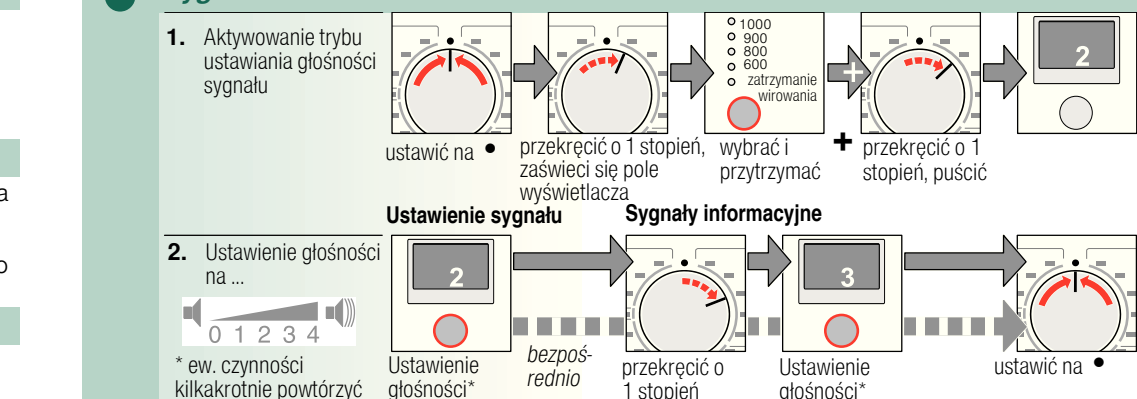
WŁĄCZANIE/ WYŁĄCZANIE: Po włączeniu/zakończeniu programu wciskać przez 5 sekund przycisk **Start/Pauza**.
Wskazówka: Zabezpieczenie przed dziećmi może pozostać włączone do następnego nastawienia programu, również gdy pralka jest wyłączona. Wówczas przed włączeniem pralki należy dezaktywować zabezpieczenie przed dziećmi i ewentualnie ponownie aktywować po włączeniu programu prania.

Start/Pauza

W celu uruchomienia programu oraz w celu aktywacji/dezaktywacji zabezpieczenia przed dziećmi.

Indywidualne ustawienia

Sygnal



Ważne wskazówki

Prawidłowe obchodzenie się z pralką i tkaninami

- Opróżnić kieszenie.
- Zwrócić zwłaszcza uwagę na usunięcie elementów metalowych (spinacze biurowe itp.)
- Tkaniny delikatne (rajstopy, firanki, biustonosze na fiszbinach) prać w specjalnych siatkach.
- Zamknąć zamki błyskawiczne oraz zapiąć guziki przy pościeli.
- Usunąć szczoteczką piasek z kieszeni i zakładek.
- Odpiąć żabki do firanek lub prać firanki w specjalnych siatkach do prania.

Bielizna zabrudzona w różnym stopniu

Lekkie	Nowe tkaniny prać po raz pierwszy oddzielnie. Bez prania wstępnego.
mocno	Plamy ew. wywabić ręcznie. Wybrać funkcję dodatkową Odplamianie . Załadować mniejszą ilość bielizny; Pranie wstępne. Plamy ew. wywabić ręcznie. Wybrać funkcję dodatkową Odplamianie .

Namaczanie

Do pralki włożyć bieliznę w jednym kolorze.
Przegródke II napełnić środkiem do namaczania/środkiem piorącym zgodnie z zaleceniami producenta. Ustawić programator na **Bawelna 30 °C** i nacisnąć **Start/Pauza**. Po upływie ok. 10 minut nacisnąć **Start/Pauza**, aby zatrzymać program. Po upływie wybranego czasu namaczania ponownie nacisnąć **Start/Pauza**, jeśli program ma być kontynuowany, lub zmienić program.

Krochmalenie

Prania nie należy wcześniej płukać w płynie zmiękczącym. Krochmalenie płynnym krochmalem możliwe jest we wszystkich programach. Krochmal wlać do przegrodki na płyn zmiękczący ☼ (po jej ew. oczyszczeniu) w ilości zalecanej przez producenta.

Farbowanie/Wywabianie farby

Farbowanie tylko w ilości odpowiedniej dla warunków domowych. Sól może uszkodzić powłokę ze stali nierdzewnej! Przestrzegać zaleceń producenta środka barwiącego! **Nie** odbarwiać bielizny w pralce automatycznej!

Programy	°C	Maks.	Rotzaj prania	Funkcje dodatkowe; wskazówki
Bawełna	30, 40, 60, 90 °C	4,5 kg*	Tkaniny odporne, bawełna lub len nadający się do gotowania	Oplamianie, Pranie wstępne, Ochrona przed zagnieceniami, Woda Plus
Eco	60 °C	3 kg	Tkaniny syntetyczne z domieszką bawełny lub lnu, tkaniny syntetyczne lub z włókien mieszanych	Program krótki ok. 30 min.
Super krótki 30'	30 °C	2,5 kg	Tkaniny syntetyczne z domieszką bawełny lub lnu, tkaniny syntetyczne lub z włókien mieszanych	Oplamianie, Pranie wstępne, Ochrona przed zagnieceniami, Woda Plus
Syntetyki	30, 40, 60 °C	2 kg	Delikatne tkaniny nadające się do prania w prasie, jak jedwab, satyna, tkaniny syntetyczne lub z włókien mieszanych (np. franki)	Oplamianie, Pranie wstępne, Ochrona przed zagnieceniami, Woda Plus ; zredukowane wirowanie końcowe - okresowe
Jean's	40 °C	1 kg	Tkaniny wełniane lub z domieszką wełny nadające się do prania ręcznego lub w prasie	Oplamianie, Pranie wstępne, Ochrona przed zagnieceniami, Woda Plus ; bez wirowania między cyklami płukania
Delikatne/Jedwab	30 °C		Tkaniny syntetyczne z domieszką bawełny lub lnu, tkaniny syntetyczne lub z włókien mieszanych	Bardzo delikatny program zapobiegający zbieganiu się prania, dłuższe przemy w procesie prania (pranie moczy się)
Wetna/	Zimna, 30 °C		Tkaniny syntetyczne z domieszką bawełny lub lnu, tkaniny syntetyczne lub z włókien mieszanych	Krótki program trwający ok. 15 minut, nadaje się do prania lekku zabrudzonej bielizny oraz do dokładnego płukania (bez środka piorącego)
Super krótki 15'	30 °C			

1009 / 9000454938
 Robert Bosch Hausgeräte GmbH
 Carl-Wery-Str. 34
 81739 München / Deutschland
 WLX20362PL
 WLX24362PL

Programy dodatkowe
i Czas trwania programów jest zoptymalizowany dla tkanin lekku zabrudzonych. W przypadku tkanin mocno zabrudzonych wybrać funkcję dodatkową: **Oplamianie**.
 *W przypadku prania przy maksymalnym załadunku zawsze wybierać funkcję dodatkową: **Oplamianie**.
 Optymalnym programem krótkim jest - niezależnie od rodzaju bielizny - program **Syntetyki 40 °C** z maksymalną prędkością wirowania. Programy bez prania wstępnego - środek piorący wysypać do przegródki **II**, programy z praniem wstępnym - środek piorący rozdzielić na przegródkę **I** i **II**.

Przepisy bezpieczeństwa pracy

! Należy przeczytać instrukcję obsługi i ustawienia oraz wszystkie inne informacje dołączone do pralki i postępować zgodnie z nimi.

Zachować dokumenty i instrukcje dla późniejszego użytku.

Niebezpieczeństwo porażenia prądem!

- Wyciągać wtyczkę sieciową z gniazda chwytając za wtyczkę, a nigdy za przewód.
- Nigdy nie wkładać ani nie wyciągać wtyczki z gniazda mokrymi rękami.

Śmiertelne niebezpieczeństwo!

W przypadku starych urządzeń:

- Wyciągnąć wtyczkę sieciową z gniazda.
- Odciąć przewód zasilający i usunąć razem z wtyczką.
- Zniszczyć zamek drzwiczek. Dzięki temu wyklucza się niebezpieczeństwo, że dziecko mogłoby zatrzasnąć się w prasie i tym samym narazić na niebezpieczeństwo utraty życia.

Niebezpieczeństwo uduszenia!

- Opakowania, folie i części opakowań przechowywać w miejscu niedostępnym dla dzieci.

Niebezpieczeństwo zatrucia!

- Środki piorące i pielęgnacyjne przechowywać w miejscu niedostępnym dla dzieci.

Niebezpieczeństwo wybuchu!

- Włożenie do pralki bielizny nasączonej środkami czyszczącymi zawierającymi rozpuszczalnik - np. odpalacz, benzyna do usuwania plam - może spowodować wybuch. Rzeczy te należy uprzednio dokładnie wypłukać ręcznie.

Niebezpieczeństwo skażenia się!

- Drzwiczki mogą się mocno nagrzać.
- Zachować ostrożność przy odpompowaniu gorącej wody ze środkiem piorącym.
- Nigdy nie stawać na prasie.
- Nigdy nie opierać się na otwartych drzwiczkach.
- Nie wkładać rąk do bębna, gdy się jeszcze obraca.
- Zachować ostrożność przy otwieraniu szufladki na środki piorące w trakcie prania!

Wyrowanie, Odpompowanie

W przypadku tkanin mocno zabrudzonych wybrać funkcję dodatkową: **Oplamianie**.

Wyrowanie, Odpompowanie

W przypadku tkanin mocno zabrudzonych wybrać funkcję dodatkową: **Oplamianie**.

Wyrowanie, Odpompowanie

W przypadku tkanin mocno zabrudzonych wybrać funkcję dodatkową: **Oplamianie**.

Parametry zużycia

Program	Funkcja dodatkowa	Załadunek	Prąd***	Woda***	Czas trwania programu**
Bawełna 40 °C*	Oplamianie	4,5 kg	0,55 kWh	50 l	2:10 h
Eco 60 °C**	Oplamianie	4,5 kg	0,76 kWh	40 l	2:15 h
Bawełna 90 °C	Oplamianie	4,5 kg	1,40 kWh	59 l	2:10 h
Syntetyki 40 °C**	Oplamianie	2,5 kg	0,45 kWh	50 l	1:31 h
Syntetyki 40 °C** (przydłużony także jako program krótki)	-	2,5 kg	0,45 kWh	40 l	0:55 h
Delikatne/Jedwab 30 °C	-	2,0 kg	0,20 kWh	36 l	0:30 h
Wetna/ Zimna	-	2,0 kg	0,13 kWh	30 l	0:40 h
Wetna/ 30 °C	-	2,0 kg	0,20 kWh	30 l	0:40 h

* Ustawienie programu do kontroli i etykietowania efektywności energetycznej jest zgodny z dyrektywą 92/75/EWG.
 ** Ustawienie programu kontrolnego jest zgodne z obowiązującą normą EN60456.
 Wskazówka dotycząca testów porównawczych: Do testowania programów kontrolnych stosować pranie przy podanej pojemności załadunkowej i maksymalnej prędkości wirowania.
 Optymalnym programem krótkim dla bielizny kolorowej jest program **Syntetyki 40 °C** z maksymalną prędkością wirowania.
 *** Wartości te odlegają od podanych w zależności od ciśnienia i twardości wody, temperatury wody doprowadzanej, temperatury otoczenia, rodzaju bielizny, jej ilości oraz stopnia zabrudzenia, użytego środka piorącego, wahań napięcia sieciowego oraz wybranych funkcji dodatkowych.

Konserwacja

! Niebezpieczeństwo porażenia prądem! Wyciągnąć wtyczkę!

! Niebezpieczeństwo wybuchu! Nie stosować rozpuszczalników!

i Przed pierwszym praniem

Nie wkładać bielizny do pralki! Odkręcić kurek dopływu wody, do przegródki **II** włąć ok. 1 litr wody, a następnie wysypać pół miarki środka do prania. Ustawić programator na **Bawełna 60 °C** i nacisnąć **Start/Pauza**. Po zakończeniu programu ustawić programator na **Wyłączenie**.

i Obudowa pralki, panel obsługi

- Wytrzeć miękką, wilgotną ściereczką.
- Nie używać szorstkich ściereczek, gąbek i ani szorujących środków czyszczących (środków do czyszczenia stali nierdzewnej).
- Natychmiast usuwać pozostałości środków piorących i czyszczących.
- Czyszczenie strumieniem wody jest zabronione.

! Czyszczenie szufladki na środki piorące ...

... gdy znajdują się w niej resztki środka piorącego lub płynu zmiękczającego.

1. Wysunąć, wkład nacisnąć w dół i całkowicie wyjąć szufladkę na środki piorące.
2. Podnieść pokrywę.
3. Umyć wodą i wysuszyć.
4. Pokrywkę zamknąć i zatrzasnąć (nałożyć cylinder na prowadnicę).
5. Wsunąć szufladkę na środki piorące.

i Pozostawić szufladkę otwartą, aby reszta wody mogła odparować.

i Bęben pralki

Drzwiczki pralki powinny być zawsze otwarte, aby bęben mógł wyschnąć. Rdzawie plamy usuwać środkiem czyszczącym nie zawierającym chloru, nie stosować druciaków.

i Odkamienianie *W prasie nie może znajdować się bielizna!*

Stosować się do zaleceń producenta środka do odkamieniania, nie jest to konieczne przy prawidłowym dozowaniu środka piorącego.

! Niebezpieczeństwo porażenia prądem! Wyciągnąć wtyczkę!

! Niebezpieczeństwo wybuchu! Nie stosować rozpuszczalników!

! Niebezpieczeństwo porażenia prądem! Odczekać, aż woda ostygnie!

! Zakręcić kurek dopływu wody!

! Pompa odprowadzająca wodę

Ustawić programator na **Wyłączenie** i wyjąć wtyczkę.

1. Otworzyć i zdjąć pokrywę serwisową.
2. Ostrożnie odkręcić pokrywę pompy, aż woda zacznie spływać. Kiedy pokrywa serwisowa napelni się do połowy, przykręcić pokrywę pompy i opróżnić pokrywę serwisową. Powtarzać czynności, aż woda zostanie całkowicie spuszczone.
3. Ostrożnie odkręcić pokrywę pompy (resztki wody).
4. Wyczyścić wnętrze, gwint pokrywy pompy oraz obudowę pompy (wirnik skrzydełkowej pompy musi dać się obracać).
5. Pokrywkę pompy ponownie nałożyć i przykręcić.
6. Wstawić pokrywę serwisową i zamknąć.

Aby przy następnym praniu zapobiec odpłynięciu środka piorącego do odpływu, włąć 1 litr wody do przegródki **II** i włączyć program **Odpompowanie**.

! Wąż odprowadzający wodę przy syfonie

Ustawić programator na **Wyłączenie** i wyjąć wtyczkę.

1. Poluzować obejmę mocującą, ostrożnie wyjąć wąż odprowadzający wodę (resztki wody).
2. Wyczyścić wąż odprowadzający wodę oraz wspornik syfonu.
3. Ponownie włożyć wąż odprowadzający wodę i zabezpieczyć złącze obejmą mocującą.

! Sito w dopływie wody

! Niebezpieczeństwo porażenia prądem! Zabezpieczenia do odcinania dopływu wody nie wolno zanurzać w wodzie (posiada zawór elektromagnetyczny).

Pozbawienie ciśnienia wody w węży doprowadzającym wodę

1. Zakręcić kurek dopływu wody
2. Wybrać dowolny program (z wyjątkiem programu Wirowanie/Odpompowanie).
3. Nacisnąć **Start/Pauza**. Po upływie ok. 40 sekund.
4. Ustawić programator na **Wyłączenie**. Wyciągnąć wtyczkę. Czyszczenie sita

1. W zależności od modelu: odkręcić wąż od kurka dopływu wody. Wyczyścić sito małą szczotką

i/lub w modelach z funkcją Aqua-Secure:

zdzjąć wąż z tylnej ścianki pralki, sito wyjąć obcęgami i wyczyścić.

2. Podłączyć wąż i sprawdzić jego szczelność.

Wskazówki na wyświetlaczu w zależności od modelu

F: 16	Zamknąć prawidłowo drzwiczki, ewentualnie sprawdzić, czy bielizna nie została przycięta drzwiczkami.
F: 17	Całkowicie odkręcić kurek dopływu wody, wąż doprowadzający wodę jest załamany/przycięty; wyczyścić sito → <i>strona 10</i> , zbyt niskie ciśnienie wody.
F: 18	Pompa zapchana; Czyszczenie pompy → <i>strona 10</i> . Zatkany wąż odprowadzający wodę/rura odprowadzająca wodę; Wyczyścić wąż odprowadzający wodę przy syfonie → <i>strona 10</i> .
F: 21	Usterka silnika. Wezwać serwis!
F: 23	Na dnie pralki zbiera się woda, nieuszczelnność urządzenia. Wezwać serwis!

Konserwacja

! Niebezpieczeństwo porażenia prądem! Wyciągnąć wtyczkę!

! Niebezpieczeństwo wybuchu! Nie stosować rozpuszczalników!

! Niebezpieczeństwo porażenia prądem! Odczekać, aż woda ostygnie!

! Zakręcić kurek dopływu wody!

! Pompa odprowadzająca wodę

Ustawić programator na **Wyłączenie** i wyjąć wtyczkę.

1. Otworzyć i zdjąć pokrywę serwisową.
2. Ostrożnie odkręcić pokrywę pompy, aż woda zacznie spływać. Kiedy pokrywa serwisowa napelni się do połowy, przykręcić pokrywę pompy i opróżnić pokrywę serwisową. Powtarzać czynności, aż woda zostanie całkowicie spuszczone.
3. Ostrożnie odkręcić pokrywę pompy (resztki wody).
4. Wyczyścić wnętrze, gwint pokrywy pompy oraz obudowę pompy (wirnik skrzydełkowej pompy musi dać się obracać).
5. Pokrywkę pompy ponownie nałożyć i przykręcić.
6. Wstawić pokrywę serwisową i zamknąć.

Aby przy następnym praniu zapobiec odpłynięciu środka piorącego do odpływu, włąć 1 litr wody do przegródki **II** i włączyć program **Odpompowanie**.

! Wąż odprowadzający wodę przy syfonie

Ustawić programator na **Wyłączenie** i wyjąć wtyczkę.

1. Poluzować obejmę mocującą, ostrożnie wyjąć wąż odprowadzający wodę (resztki wody).
2. Wyczyścić wąż odprowadzający wodę oraz wspornik syfonu.
3. Ponownie włożyć wąż odprowadzający wodę i zabezpieczyć złącze obejmą mocującą.

! Sito w dopływie wody

! Niebezpieczeństwo porażenia prądem! Zabezpieczenia do odcinania dopływu wody nie wolno zanurzać w wodzie (posiada zawór elektromagnetyczny).

Pozbawienie ciśnienia wody w węży doprowadzającym wodę

1. Zakręcić kurek dopływu wody
2. Wybrać dowolny program (z wyjątkiem programu Wirowanie/Odpompowanie).
3. Nacisnąć **Start/Pauza**. Po upływie ok. 40 sekund.
4. Ustawić programator na **Wyłączenie**. Wyciągnąć wtyczkę. Czyszczenie sita

1. W zależności od modelu: odkręcić wąż od kurka dopływu wody. Wyczyścić sito małą szczotką

i/lub w modelach z funkcją Aqua-Secure:

zdzjąć wąż z tylnej ścianki pralki, sito wyjąć obcęgami i wyczyścić.

2. Podłączyć wąż i sprawdzić jego szczelność.

! Niebezpieczeństwo porażenia prądem! Wyciągnąć wtyczkę!

! Niebezpieczeństwo wybuchu! Nie stosować rozpuszczalników!

! Niebezpieczeństwo porażenia prądem! Odczekać, aż woda ostygnie!

! Zakręcić kurek dopływu wody!

! Pompa odprowadzająca wodę

Ustawić programator na **Wyłączenie** i wyjąć wtyczkę.

1. Otworzyć i zdjąć pokrywę serwisową.
2. Ostrożnie odkręcić pokrywę pompy, aż woda zacznie spływać. Kiedy pokrywa serwisowa napelni się do połowy, przykręcić pokrywę pompy i opróżnić pokrywę serwisową. Powtarzać czynności, aż woda zostanie całkowicie spuszczone.
3. Ostrożnie odkręcić pokrywę pompy (resztki wody).
4. Wyczyścić wnętrze, gwint pokrywy pompy oraz obudowę pompy (wirnik skrzydełkowej pompy musi dać się obracać).
5. Pokrywkę pompy ponownie nałożyć i przykręcić.
6. Wstawić pokrywę serwisową i zamknąć.

Aby przy następnym praniu zapobiec odpłynięciu środka piorącego do odpływu, włąć 1 litr wody do przegródki **II** i włączyć program **Odpompowanie**.

! Wąż odprowadzający wodę przy syfonie

Ustawić programator na **Wyłączenie** i wyjąć wtyczkę.

1. Poluzować obejmę mocującą, ostrożnie wyjąć wąż odprowadzający wodę (resztki wody).
2. Wyczyścić wąż odprowadzający wodę oraz wspornik syfonu.
3. Ponownie włożyć wąż odprowadzający wodę i zabezpieczyć złącze obejmą mocującą.

! Sito w dopływie wody

! Niebezpieczeństwo porażenia prądem! Zabezpieczenia do odcinania dopływu wody nie wolno zanurzać w wodzie (posiada zawór elektromagnetyczny).

Pozbawienie ciśnienia wody w węży doprowadzającym wodę

1. Zakręcić kurek dopływu wody
2. Wybrać dowolny program (z wyjątkiem programu Wirowanie/Odpompowanie).
3. Nacisnąć **Start/Pauza**. Po upływie ok. 40 sekund.
4. Ustawić programator na **Wyłączenie**. Wyciągnąć wtyczkę. Czyszczenie sita

1. W zależności od modelu: odkręcić wąż od kurka dopływu wody. Wyczyścić sito małą szczotką

i/lub w modelach z funkcją Aqua-Secure:


zdzjąć wąż z tylnej ścianki pralki, sito wyjąć obcęgami i wyczyścić.

2. Podłączyć wąż i sprawdzić jego szczelność.

Co robić gdy ...

Wycieka woda	- Prawidłowo przymocować / wymienić na nowy wąż odprowadzający wodę. - Dokręcić złączkę węża doprowadzającego wodę.
Woda nie dochodzi do pralki.	- Czy przycisk Start/Pauza został naciśnięty? - Czy kurek dopływu wody jest zakręcony? - Czy sito nie jest zatkane? Czyszczenie sita → <i>strona 10</i> .
Srodek piorący nie przedostaje się do bębna.	- Czy wąż doprowadzający wodę nie jest załamany/przycięty?
Nie można otworzyć drzwiczek.	- Aktywna funkcja zabezpieczenia. Odczekać ok. 2 minut. - Czy wybrana została funkcja zatrzymanie wirowania (bez wirowania końcowego)? → <i>strona 3,4</i> .
Program nie włącza się.	- Czy wybrano Start/Pauza lub funkcję Koniec za? - Czy drzwiczki są zamknięte? - Czy aktywowano zabezpieczenie przed dziećmi? Dezaktywacja → <i>strona 5</i> .
Woda z pralki nie jest odprowadzana.	- Czy wybrana została funkcja zatrzymanie wirowania (bez wirowania końcowego)? → <i>strona 3,4</i> . - Wyczyścić pompę odprowadzającą wodę → <i>strona 10</i> . - Wyczyścić rurę odprowadzającą wodę i/lub wąż odprowadzający wodę.
Woda w bębnie pralki nie jest widoczna.	- Brak usterki - poziom wody poniżej widocznego obszaru.
Niezadawalający wynik wirowania.	- Umieścić w bębnie duże i małe sztuki bielizny. - Czy wybrano funkcję Ochrona przed zagnieceniami ? → <i>strona 5</i> . - Wybrana została zbyt mała prędkość wirowania. → <i>strona 5</i> .
Wielokrotne odwirowanie.	- Brak usterki - zadziałał system kontroli wyważania bębna.
Resztki wody w przegródce na plyn do płukania tkanin.	- Brak usterki - skuteczność płynu do płukania tkanin jest zachowana. - W razie potrzeby wyczyścić dozownik → <i>strona 9</i> .
Nieprzyjemny zapach w prasie.	- Włączyć program Bawełna 90 °C bez bielizny. Stosować zwykły środek piorący.
Z szufladki na środki piorące wydobywa się piana.	- Czy nie zastosowano zbyt dużej ilości środka piorącego? Jeśli z szuflady na środki piorące wydobywa się piana: wymieszać 1 łyżkę płynu zmiękczającego z ½ litra wody i włąć do przegródki II (nie stosować w przypadku odzieży wierzchniej i puchowej!). - Do następnego prania użyć mniejszej ilości środka piorącego.
Bardzo głośna praca, wibracje i "chodzenie" pralki podczas wirowania.	- Czy nożki są stabilnie zamocowane? - Zabezpieczanie nożek pralki → <i>Instrukcja ustawiania</i> . - Czy usunięto zabezpieczenia transportowe? - Usuwanie zabezpieczeń transportowych → <i>Instrukcja ustawiania</i> .
Wyświetlacz / lampki kontrolne nie działają podczas pracy.	- Czy nastąpiła przerwa w zasilaniu? - Czy działały bezpieczniki? Włączyć/wymienić bezpieczniki. - Jeśli usterka ponownie wystąpi, należy wezwać serwis.
Cykl prania przedłuża się.	- Brak usterki - system kontroli wyważania bębna kilkakrotnie rozdziela bieliznę. - Brak usterki - aktywowany system kontroli piany - włączone jest dodatkowe płukanie.
Na białźnie pozostają resztki środka piorącego.	- Zdarza się, że środki nie zawierające fosforu pozostawiają ślady nierozpuszczalne w wodzie. - Wybrać program Super krótki 15' lub wyszczotkować białznę po praniu.

Jeśli usterki nie uda się usunąć we własnym zakresie lub urządzenie wymaga naprawy:
 - Ustawić programator na **Wyłączenie** i wyciągnąć wtyczkę z gniazda.
 - Zakręcić kurek dopływu wody i wezwać serwis → *Instrukcja ustawiania*.



Pralka



Instrukcja obsługi



BOSCH

! Przechowywać przepisy bezpieczeństwa pracy zamieszczone na stronie 8!

Przed uruchomieniem pralki przeczytać instrukcję obsługi i oddzielną instrukcję ustawiania!

Państwa pralka

Gratulujemy - zakupu nowoczesnego, najwyższej jakości urządzenia gospodarstwa domowego marki Bosch. Pralka wyróżnia się oszczędnym zużyciem wody i energii elektrycznej. Każde urządzenie opuszczające nasz zakład jest starannie sprawdzane pod względem działania i stanu.

Szczegółowe informacje: <http://www.bosch-home.com>

Utylizacja zgodnie z przepisami o ochronie środowiska naturalnego

Opakowanie usuwać zgodnie z przepisami o ochronie środowiska naturalnego. Urządzenie to zostało oznaczone zgodnie z europejską Dyrektywą 2002/96/EG o zużytych urządzeniach elektrycznych i elektronicznych (waste electrical and electronic equipment - WEEE). Dyrektywa ta określa zasady obowiązujące w całej Unii Europejskiej w zakresie zwrotu i wtórnego wykorzystania zużytych urządzeń.

Spis treści

	Strona
Użytkowanie zgodne z przeznaczeniem	1
Programy	1
Ustawianie i dopasowywanie programu	3
Przebieg prania	3/4
Po praniu	4
Indywidualne ustawienia	5/6
Ważne wskazówki	6
Przegląd programów prania	7
Przepisy bezpieczeństwa pracy	8
Parametry zużycia	8
Pielęgnacja pralki	9
Wskazówki na wyświetlaczu	9
Konserwacja	10
Co robić gdy	11



Ochrona środowiska / oszczędne użytkowanie

- Wykorzystać maksymalną ilość białizny odpowiednią do każdego wybranego programu.
- Tkaniny normalnie zabrudzone prać bez prania wstępnego.
- Zamiast programu **Bawełna 90 °C** wybrać program **Eco 60 °C**. Porównywalny efekt prania ze znacznie mniejszym zużyciem energii.
- Środek piorący dozować zgodnie z zaleceniami producenta i odpowiednio do twardości wody.
- W przypadku suszenia białizny w suszarce, wybrać odpowiednią prędkość wirowania, zgodnie z instrukcją obsługi producenta suszarki.

Użytkowanie zgodne z przeznaczeniem

- wyłącznie do użytku domowego,
- do tkanin nadających się do prania w pralce oraz wełny nadającej się do prania ręcznego w kąpeli piorącej,
- do użytku z zimną wodą oraz dostępnymi w handlu środkami piorącymi i pielęgnacyjnymi przeznaczonymi do stosowania w pralkach.

- ⚠ – Nie pozwalać dzieciom na przebywanie bez nadzoru w pobliżu pralki!
- Dzieci i osoby nieprzeszkolone nie mogą obsługiwać pralki.
- Nie pozwalać zwierzętom domowym na przebywanie w pobliżu pralki!

Programy

Szczegółowy przegląd programów → strona 7. Prędkość wirowania można nastawić indywidualnie, zależnie od wybranego programu i stopnia zaawansowania programu.

Bawełna	Tkaniny odporne
Eco	Tkaniny odporne
Super krótki 15'	Program krótki; nadaje się też jako program płukania
Super krótki 30'	Program krótki
Wirowanie	bielizny upranej ręcznie
Odpompowanie	wody pozostałej z płukania przy aktywnej funkcji zatrzymanie wirowania (bez wirowania końcowego)
Wełna/	Wełna nadająca się do prania ręcznego/maszynowego
Delikatne/Jedwab	Tkaniny delikatne
Jeans	ciemna białizna
Syntetyki	Tkaniny syntetyczne

Przygotowanie



Instalacja zgodnie z osobną instrukcją ustawiania.



Kontrola pralki

- Nigdy nie włączać uszkodzonej pralki!
- Poinformować serwis o uszkodzeniu!



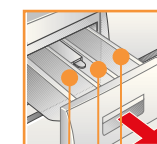
Włożyć wtyczkę sieciową do gniazda



Tylko suchymi rękami!
Chwytać tylko za wtyczkę!



Odkręcić kurek dopływu wody



Przegródka II: środek piorący do prania głównego, środek do zmiękczenia wody, wybielacz, odplamiacz

Przegródka : płyn zmiękczający, krochmal

Przegródka I: środek piorący do prania wstępnego

(*w zależności od modelu)

Funkcje dodatkowe	Prędkość wirowania*	Wyświetlacz/Przycisk opcji	Start/ Pauza
<ul style="list-style-type: none"> Odplamianie Pranie wstępne Ochrona przed zagnieceniami Woda Plus 	<ul style="list-style-type: none"> Wirowanie ○ 1000 ○ 900 ○ 800 ○ 600 ○ zatrzymanie wirowania 	<ul style="list-style-type: none"> Koniec za Touch Control 	<ul style="list-style-type: none"> Start Pauza
			<ul style="list-style-type: none"> Syntetyki Jeans Delikatne/Jedwab Zimna Wełna Odpompowanie
		<ul style="list-style-type: none"> 1 - 24h Koniec za 	<ul style="list-style-type: none"> Pokazywanie stanu prania Zabezpieczenie przed odwirowaniem Koniec programu za ...

Przed pierwszym praniem
należy raz włączyć pralkę bez bielizny → strona 9.

Sortowanie i wkładanie bielizny

Przestrzegać wskazówek producenta dotyczących pielęgnacji tkaniny! Według danych na metkach. Według rodzaju, koloru, stopnia zabrudzenia i temperatury. Nie ładować do pralki więcej bielizny, niż ładunek maksymalny → strona 7.

Przestrzegać ważnych wskazówek → strona 6!

Wkładać do pralki na przemian duże i małe sztuki bielizny! Zamknąć drzwiczki. Przy zamykaniu drzwiczek uważać, aby nie przytrzasnąć bielizny pomiędzy drzwiczkami a gumowym kołnierzem.

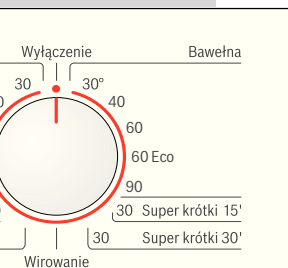
Środki piorące i pielęgnacyjne

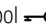
Dozowanie odpowiednio do: ilości bielizny, stopnia zabrudzenia, twardości wody (informacje na ten temat dostępne są w lokalnym Przedsiębiorstwie Wodociągowym) oraz zaleceń producenta. Wlać środek piorący w płynię do odpowiedniego pojemnika dozującego i włożyć do bębna.

i Gęste płyny do zmiękczenia i płukania rozcieńczać wodą. Zapobiega to zatkaniu przelewu.

Ustawianie i dopasowywanie programu

Programator



i ** Jeśli na wyświetlaczu miga symbol , aktywowane jest zabezpieczenie przed dziećmi → Dezaktywacja, strona 5.

Funkcje dodatkowe, przycisk opcji i prędkość wirowania → Indywidualne ustawienia, strona 5.

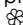
i Wszystkie przyciski są sensoryczne, wystarczy lekkie dotknięcie! Dłuższe dotknięcie przycisku opcji i przycisku prędkości wirowania powoduje automatyczne przejście do następnej opcji!

Nacisnąć Start/Pauza

biegu programu:
dzieci, pranie, płukanie,

i Programator do włączania i wyłączenia pralki oraz do wyboru programu. Możliwe jest obracanie w obu kierunkach.

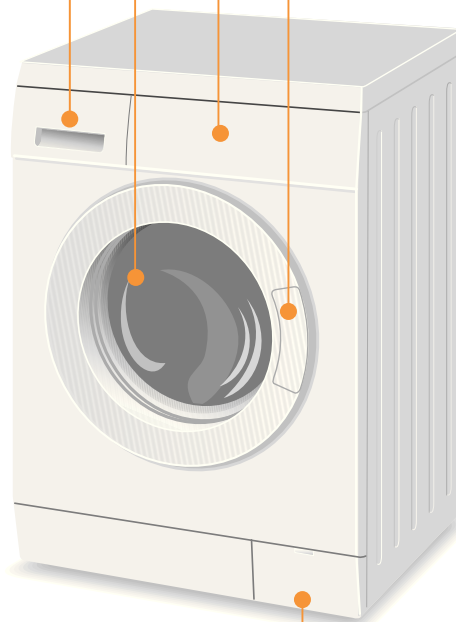
Pranie

Szufladka na środki piorące z przegródkami I, II, 

Bęben

Panel obsługi

Drzwiczki



Pokrywa serwisowa

1

2



Wymywanie bielizny

Otworzyć drzwiczki i wyjąć bieliznę. Jeśli aktywna jest funkcja **zatrzymanie wirowania** (bez wirowania końcowego): ustawić programator na **Odpompowanie** lub wybrać prędkość wirowania. Nacisnąć **Start/Pauza**.



- Usunąć ewentualne przypadkowe przedmioty - niebezpieczeństwo rdzewienia.
- Drzwiczki i szufladkę na środki piorące pozostawić otwarte, aby reszta wody mogła odparować.



Zakręcić kurek dopływu wody

Nie jest to konieczne w modelach z funkcją Aqua-Stop (odcięcie dopływu wody) → wskazówki w instrukcji ustawiania.



Wyłączenie

Ustawić programator na **Wyłączenie**.

3

Program jest zakończony, gdy ...

... miga **Start/Pauza**, a na wyświetlaczu pojawia się **-0-**.

Przerwanie programu

W przypadku programów z wysoką temperaturą:
- Bieliznę pozostawić w pralce do ostygnięcia:
wybrać program **Super krótki 15'**.
- Nacisnąć **Start/Pauza**.

W przypadku programów z niską temperaturą:
- Wybrać program **Wirowanie** lub **Odpompowanie**.
- Nacisnąć **Start/Pauza**.

Zmienić program, gdy ...

... przez pomyłkę wybrany został niewłaściwy program:
- Ponownie wybrać program.
- Nacisnąć **Start/Pauza**.

Pranie

Indywidualne ustawienia

Przycisk opcji ☹ Koniec za

Przy wyborze programu wyświetlany jest czas trwania programu. Przed rozpoczęciem programu można opóźnić jego uruchomienie. Czas zakończenia programu można programować w odstępach godzinowych, maksymalnie do 24 godzin.

Naciskać przycisk ☹ **Koniec za**, aż wyświetli się żądana liczba godzin (h=godzina). Nacisnąć **Start/Pauza**. Po uruchomieniu programu nie ma możliwości zmiany ustawień.

Prędkość wirowania

Przed włączeniem programu oraz w trakcie jego trwania można ustawić prędkość wirowania lub funkcję **zatrzymanie wirowania** (bez wirowania końcowego, bielizna leży w wodzie z ostatniego płukania). Efekty zależą od stopnia zaawansowania programu.

Maksymalna prędkość wirowania, którą można wybrać, zależy od modelu oraz ustawionego programu.

Funkcje dodatkowe → oraz zestawienie programów, strona 7

Odblamianie Przedłużenie czasu prania dla intensywniejszego prania mocno zabrudzonej bielizny lub w przypadku prania przy maksymalnym załadunku → Zestawienie programów, strona 7.

Pranie wstępne Do mocno zabrudzonej, odpornej bielizny, np. z bawełny lub lnu. Pranie wstępne w temp. 30 °C.

Ochrona przed zagnieceniami Specjalny przebieg wirowania z dodatkowym rozluźnieniem bielizny. Delikatne wirowanie końcowe - końcowa wilgotność bielizny lekko podwyższona.

Woda Plus Podwyższony poziom wody w pralce. Delikatne pranie.

Zabezpieczenie przed dziećmi

☹
Zabezpieczenie przed dziećmi/ blokada urządzenia Zabezpieczenie pralki przed przypadkową zmianą ustawionych funkcji.

WŁĄCZANIE/ WYŁĄCZANIE: Po włączeniu/zakończeniu programu wciskać przez 5 sekund przycisk **Start/Pauza**.

Wskazówka: Zabezpieczenie przed dziećmi może pozostać włączone do następnego nastawienia programu, również gdy pralka jest wyłączona.

Wówczas przed włączeniem pralki należy dezaktywować zabezpieczenie przed dziećmi i ewentualnie ponownie aktywować po włączeniu programu prania.

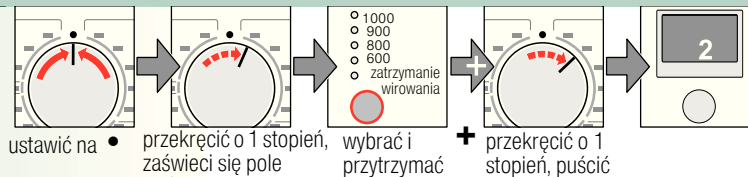
Start/Pauza

W celu uruchomienia programu oraz w celu aktywacji/dezaktywacji zabezpieczenia przed dziećmi.

Indywidualne ustawienia

Sygnal

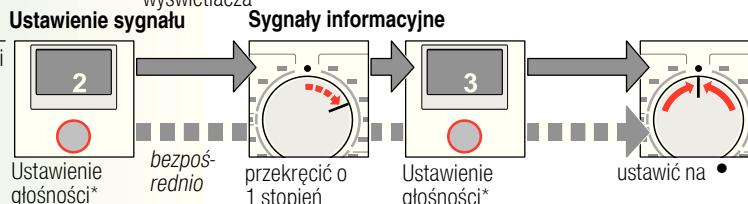
1. Aktywowanie trybu ustawiania głośności sygnалу



2. Ustawienie głośności na ...



* ew. czynności kilkakrotnie powtórzyć



Ważne wskazówki

Prawidłowe obchodzenie się z pralką i tkaninami

- Opróżnić kieszenie.
- Zwrócić zwłaszcza uwagę na usunięcie elementów metalowych (spinacze biurowe itp.)
- Tkaniny delikatne (rajstopy, firanki, biustonosze na fiszbinach) prać w specjalnych siatkach.
- Zamknąć zamki błyskawiczne oraz zapiąć guziki przy pościeli.
- Usunąć szczoteczka piasek z kieszeni i zakładek.
- Odpiąć żabki do firanek lub prać firanki w specjalnych siatkach do prania.



Bielizna zabrudzona w różnym stopniu

		Nowe tkaniny prać po raz pierwszy oddzielnie.
Lekkie		Bez prania wstępnego.
		Plamy ew. wywabić ręcznie. Wybrać funkcję dodatkową Odblamianie .
mocno		Załadować mniejszą ilość bielizny; Pranie wstępne. Plamy ew. wywabić ręcznie. Wybrać funkcję dodatkową Odblamianie .



Namaczanie

Do pralki włożyć bieliznę w jednym kolorze.

Przegródkę II napełnić środkiem do namaczania/środkiem piorącym zgodnie z zaleceniami producenta. Ustawić programator na **Bawełna 30 °C** i nacisnąć **Start/Pauza**. Po upływie ok. 10 minut nacisnąć **Start/Pauza**, aby zatrzymać program. Po upływie wybranego czasu namaczania ponownie nacisnąć **Start/Pauza**, jeśli program ma być kontynuowany, lub zmienić program.



Krochmalenie

Prania nie należy wcześniej płukać w płynie zmiękczającym.

Krochmalenie płynnym krochmalem możliwe jest we wszystkich programach. Krochmal wlać do przegródki na płyn zmiękczający ☼ (po jej ew. oczyszczeniu) w ilości zalecanej przez producenta.



Farbowanie/Wywabianie farby

Farbowanie tylko w ilości odpowiedniej dla warunków domowych. Sól może uszkodzić powłokę ze stali nierdzewnej! Przestrzegać zaleceń producenta środka barwiącego!
Nie odbarwiać bielizny w pralce automatycznej!

Zestawienie programów

→ Przestrzegać tabeli parametrów zużycia na stronie 8 oraz wskazówek na stronie 6!

Programy	°C	Maks.	Rodzaj prania	Funkcje dodatkowe; wskazówki
----------	----	-------	---------------	------------------------------

Bawełna	30, 40, 60, 90 °C	4,5 kg*	Tkaniny odporne, bawełna lub len nadający się do gotowania	Odplamianie, Pranie wstępne, Ochrona przed zagnieceniami, Woda Plus
Eco	60 °C			Program krótki ok. 30 min.
Super krótki 30'	30 °C	3 kg	Tkaniny syntetyczne z domieszką bawełny lub lnu, tkaniny syntetyczne lub z włókien mieszanych	Odplamianie, Pranie wstępne, Ochrona przed zagnieceniami, Woda Plus
Syntetyki	30, 40, 60 °C	2,5 kg	Tkaniny syntetyczne lub z włókien mieszanych	Odplamianie, Pranie wstępne, Ochrona przed zagnieceniami, Woda Plus ; zredukowane wirowanie końcowe - okresowe
Jeans	40 °C	2 kg	ciemne tkaniny z bawełny, lnu, tkanin syntetycznych lub z włókien mieszanych	Odplamianie, Pranie wstępne, Ochrona przed zagnieceniami, Woda Plus ; bez wirowania między cyklami płukania
Delikatne/Jedwab	30 °C		Delikatne tkaniny nadające się do prania w pralce, jak jedwab, satyna, tkaniny syntetyczne lub z włókien mieszanych (np. firanki)	Bardzo delikatny program zapobiegający zbieganiu się prania, dłuższe przerwy w procesie prania (pranie mocy się)
Wełna	Zimna, 30 °C		Tkaniny wełniane lub z domieszką wełny nadające się do prania ręcznego lub w pralce	Krótki program trwający ok. 15 minut, nadaje się do prania lekko zabrudzonej bielizny oraz do dokładnego płukania (bez środka piorącego)
Super krótki 15'	30 °C	1 kg	Tkaniny syntetyczne z domieszką bawełny lub lnu, tkaniny syntetyczne lub z włókien mieszanych	

Programy dodatkowe

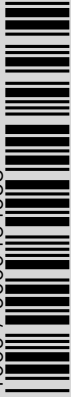
Wirowanie, Odpompowanie

i Czas trwania programów jest zoptymalizowany dla tkanin lekko zabrudzonych. W przypadku tkanin mocno zabrudzonych wybrać funkcję dodatkową **Odplamianie**.
*W przypadku prania przy maksymalnym załadunku zawsze wybierać funkcję dodatkową **Odplamianie**.

Optymalnym programem krótkim jest - niezależnie od rodzaju bielizny - program **Syntetyki 40 °C** z maksymalną prędkością wirowania.

Programy bez prania wstępnego - środek piorący wsypano do przegródki **I**; programy z praniem wstępnym - środek piorący rozdzielić na przegródki **I** i **II**.

1009 / 9000454938



WLX20362PL
WLX24362PL

Robert Bosch Hausgeräte GmbH
Carl-Wery-Str. 34
81739 München / Deutschland



Przepisy bezpieczeństwa pracy

- Należy przeczytać instrukcję obsługi i ustawiania oraz wszystkie inne informacje dołączone do pralki i postępować zgodnie z nimi.
- Zachować dokumenty i instrukcje dla późniejszego użytku.

Niebezpieczeństwo porażenia prądem!

- Wyciągać wtyczkę sieciową z gniazda chwytając za wtyczkę, a nigdy za przewód.
- Nigdy nie wkładać ani nie wyciągać wtyczki z gniazda mokrymi rękami.

Śmiertelne niebezpieczeństwo!

- W przypadku starych urządzeń:
- Wyciągnąć wtyczkę sieciową z gniazda.
 - Odciąć przewód zasilający i usunąć razem z wtyczką.
 - Zniszczyć zamek drzwiczek. Dzięki temu wyklucza się niebezpieczeństwo, że dziecko mogłoby zatrzasnąć się w pralce i tym samym narazić na niebezpieczeństwo utraty życia.

Niebezpieczeństwo uduszenia!

- Opakowania, folie i części opakowań przechowywać w miejscu niedostępnym dla dzieci.

Niebezpieczeństwo zatrucia!

- Środki piorące i pielęgnacyjne przechowywać w miejscu niedostępnym dla dzieci.
- Włożenie do pralki bielizny nasączonej środkami czyszczącymi zawierającymi rozpuszczalnik - np. odplamiacz, benzyna do usuwania plam - może spowodować wybuch. Rzeczy te należy uprzednio dokładnie wypłukać ręcznie.

Niebezpieczeństwo wybuchu!

- Drzwiczki mogą się mocno nagrzać.
- Zachować ostrożność przy odpompowaniu gorącej wody ze środkiem piorącym.
- Nigdy nie stawać na pralce.
- Nigdy nie opierać się na otwartych drzwiczkach.
- Nie wkładać rąk do bębna, gdy się jeszcze obraca.
- Zachować ostrożność przy otwieraniu szufladki na środki piorące w trakcie prania!

Niebezpieczeństwo skażenia się!

- Drzwiczki mogą się mocno nagrzać.
- Zachować ostrożność przy odpompowaniu gorącej wody ze środkiem piorącym.
- Nigdy nie stawać na pralce.
- Nigdy nie opierać się na otwartych drzwiczkach.
- Nie wkładać rąk do bębna, gdy się jeszcze obraca.
- Zachować ostrożność przy otwieraniu szufladki na środki piorące w trakcie prania!

Parametry zużycia

Program	Funkcja dodatkowa	Załadunek	Prąd***	Woda***	Czas trwania programu***
Bawełna 40 °C*	Odplamianie	4,5 kg	0,55 kWh	50 l	2:10 h
Eco 60 °C**	Odplamianie	4,5 kg	0,76 kWh	40 l	2:15 h
Bawełna 90 °C	Odplamianie	4,5 kg	1,40 kWh	59 l	2:10 h
Syntetyki 40 °C**	Odplamianie	2,5 kg	0,45 kWh	50 l	1:31 h
Syntetyki 40 °C** (przydatny także jako program krótki)	-	2,5 kg	0,45 kWh	40 l	0:55 h
Delikatne/Jedwab 30 °C	-	2,0 kg	0,20 kWh	36 l	0:30 h
Wełna Zimna	-	2,0 kg	0,13 kWh	30 l	0:40 h
Wełna 30 °C	-	2,0 kg	0,20 kWh	30 l	0:40 h

* Ustawienie programu do kontroli i etykietowania efektywności energetycznej jest zgodny z dyrektywą 92/75/EWG.

** Ustawienie programu kontrolnego jest zgodne z obowiązującą normą EN60456.

Wskazówka dotycząca testów porównawczych: Do testowania programów kontrolnych stosować pranie przy podanej pojemności załadunkowej i maksymalnej prędkości wirowania. Optymalnym programem krótkim dla bielizny kolorowej jest program **Syntetyki 40 °C** z maksymalną prędkością wirowania.

*** Wartości te odbiegają od podanych w zależności od ciśnienia i twardości wody, temperatury wody doprowadzanej, temperatury otoczenia, rodzaju bielizny, jej ilości oraz stopnia zabrudzenia, użytego środka piorącego, wahań napięcia sieciowego oraz wybranych funkcji dodatkowych.

Konserwacja



- Niebezpieczeństwo porażenia prądem! Wyciągnąć wtyczkę!
- Niebezpieczeństwo wybuchu! Nie stosować rozpuszczalników!

i Przed pierwszym praniem

Nie wkładać bielizny do pralki! Odkręcić kurek dopływu wody, do przegródki II wlać ok. 1 litr wody, a następnie wsypać pół miarki środka do prania. Ustawić programator na **Bawełna 60 °C** i nacisnąć **Start/Pauza**. Po zakończeniu programu ustawić programator na **Wyłączenie**.

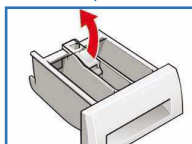
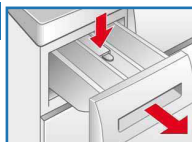
i Obudowa pralki, panel obsługi

- Wytrzeć miękką, wilgotną ściereczką.
- Nie używać szorstkich ściereczek, gąbek i ani szorujących środków czyszczących (środków do czyszczenia stali nierdzewnej).
- Natychmiast usuwać pozostałości środków piorących i czyszczących.
- Czyszczenie strumieniem wody jest zabronione.

i Czyszczenie szufladki na środki piorące ...

... gdy znajdują się w niej resztki środka piorącego lub płynu zmiękczającego.

1. Wysunąć, wkład nacisnąć w dół i całkowicie wyjąć szufladkę na środki piorące.
2. Podnieść pokrywę.
3. Umyć wodą i wysuszyć.
4. Pokrywę zamknąć i zatrzasknąć (nałożyć cylinder na prowadnicę).
5. Wsunąć szufladkę na środki piorące.



i Pozostawić szufladkę otwartą, aby reszta wody mogła odparować.

i Bęben pralki

Drzwiczki pralki powinny być zawsze otwarte, aby bęben mógł wyschnąć. Rdzawe plamy usuwać środkiem czyszczącym nie zawierającym chloru, nie stosować druciaków.

i Odkamienianie

W pralce nie może znajdować się bielizna!

Stosować się do zaleceń producenta środka do odkamieniania, nie jest to konieczne przy prawidłowym dozowaniu środka piorącego.

Wskazówki na wyświetlaczu w zależności od modelu

F: 16	Zamknąć prawidłowo drzwiczki, ewentualnie sprawdzić, czy bielizna nie została przycięta drzwiczkami.
F: 17	Całkowicie odkręcić kurek dopływu wody, wąż doprowadzający wodę jest załamany/przycięty; wyczyścić sito → strona 10, zbyt niskie ciśnienie wody.
F: 18	Pompa zapchana; Czyszczenie pompy → strona 10. Zatkany wąż odprowadzający wodę/rura odprowadzająca wodę; Wyczyścić wąż odprowadzający wodę przy syfonie → strona 10.
F: 21	Usterka silnika. Wezwać serwis!
F: 23	Na dnie pralki zbiera się woda, nieszczelność urządzenia. Wezwać serwis!

Konserwacja

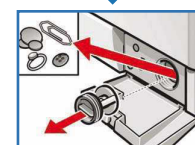
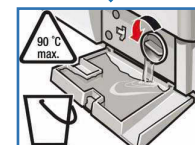
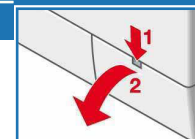


- Niebezpieczeństwo poparzenia! Odczekać, aż woda ostygnie!
- Zakręcić kurek dopływu wody!

i Pompa odprowadzająca wodę

Ustawić programator na **Wyłączenie** i wyjąć wtyczkę.

1. Otworzyć i zdjąć pokrywę serwisową.
2. Ostrożnie odkręcić pokrywę pompy, aż woda zacznie spływać. Kiedy pokrywa serwisowa napełni się do połowy, przykręcić pokrywę pompy i opróżnić pokrywę serwisową. Powtarzać czynności, aż woda zostanie całkowicie spuszczone.
3. Ostrożnie odkręcić pokrywę pompy (resztki wody).
4. Wyczyścić wnętrze, gwint pokrywy pompy oraz obudowę pompy (wirnik skrzydełkowy pompy musi dać się obracać).
5. Pokrywę pompy ponownie nałożyć i przykręcić.
6. Wstawić pokrywę serwisową i zamknąć.

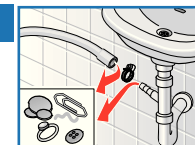


Aby przy następnym praniu zapobiec odpłynięciu środka piorącego do odpływu, wlać 1 litr wody do przegródki II i włączyć program **Odpompowanie**.

i Wąż odprowadzający wodę przy syfonie

Ustawić programator na **Wyłączenie** i wyjąć wtyczkę.

1. Poluzować obejmę mocującą, ostrożnie wyjąć wąż odprowadzający wodę (resztki wody).
2. Wyczyścić wąż odprowadzający wodę oraz wspornik syfonu.
3. Ponownie włożyć wąż odprowadzający wodę i zabezpieczyć złącze obejmą mocującą.



i Sito w dopływie wody

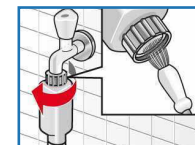


Niebezpieczeństwo porażenia prądem!

Zabezpieczenia do odcinania dopływu wody nie wolno zanurzać w wodzie (posiada zawór elektromagnetyczny).

Pozbawienie ciśnienia wody w węży doprowadzającym wodę

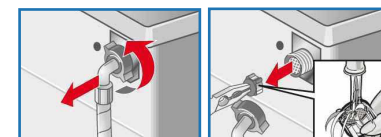
1. Zakręcić kurek dopływu wody
 2. Wybrać dowolny program (z wyjątkiem programu Wirowanie/Odpompowanie).
 3. Nacisnąć **Start/Pauza**. Po upływie ok. 40 sekund.
 4. Ustawić programator na **Wyłączenie**. Wyciągnąć wtyczkę.
- Czyszczenie sita



1. W zależności od modelu: odkręcić wąż od kurka dopływu wody. Wyczyścić sito małą szczotką

i/lub w modelach z funkcją Aqua-Secure:

1. zdjąć wąż z tylnej ścianki pralki, sito wyjąć obcęgami i wyczyścić.
2. Podłączyć wąż i sprawdzić jego szczelność.

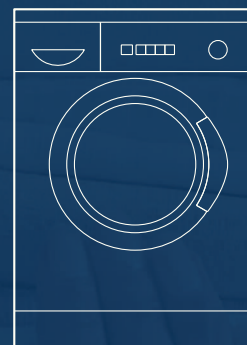


Co robić gdy ...

- Wycieka woda – Prawidłowo przymocować / wymienić na nowy wąż odprowadzający wodę.
– Dokręcić złączkę węża doprowadzającego wodę.
- Woda nie dochodzi do pralki. Środek piorący nie przedostaje się do bębna. – Czy przycisk **Start/Pauza** został naciśnięty?
– Czy kurek dopływu wody jest zakręcony?
– Czy sito nie jest zatkane? Czyszczenie sita → *strona 10*.
– Czy wąż doprowadzający wodę nie jest załamany/przycięty?
- Nie można otworzyć drzwiczek. – Aktywna funkcja zabezpieczenia. Odczekać ok. 2 minut.
– Czy wybrana została funkcja **zatrzymanie wirowania** (bez wirowania końcowego)? → *strona 3,4*.
- Program nie włącza się. – Czy wybrano **Start/Pauza** lub funkcję ☹ **Koniec za?**
– Czy drzwiczki są zamknięte?
– Czy aktywowano zabezpieczenie przed dziećmi? Dezaktywacja → *strona 5*.
- Woda z pralki nie jest odprowadzana. – Czy wybrana została funkcja **zatrzymanie wirowania** (bez wirowania końcowego)? → *strona 3,4*.
– Wyczyścić pompę odprowadzającą wodę → *strona 10*.
– Wyczyścić rurę odprowadzającą wodę i/lub wąż odprowadzający wodę.
- Woda w bębnie pralki nie jest widoczna. – Brak usterki - poziom wody poniżej widocznego obszaru.
- Niezadowolający wynik wirowania. – Umieścić w bębnie duże i małe sztuki bielizny.
– Czy wybrano funkcję **Ochrona przed zagnieceniami?** → *strona 5*.
– Wybrana została zbyt mała prędkość wirowania. → *strona 5*.
- Wielokrotne odwirowanie. – Brak usterki - zadziałał system kontroli wyważania bębna.
- Resztki wody w przegrodce na płyn do płukania tkanin. – Brak usterki - skuteczność płynu do płukania tkanin jest zachowana.
– W razie potrzeby wyczyścić dozownik → *strona 9*.
- Nieprzyjemny zapach w pralce. – Włączyć program **Bawełna 90 °C** bez bielizny. Stosować zwykły środek piorący.
- Z szufladki na środki piorące wydobywa się piana. – Czy nie zastosowano zbyt dużej ilości środka piorącego?
Jeśli z szuflady na środki piorące wydobywa się piana: wymieszać 1 łyżkę płynu zmiękczającego z ½ litra wody i włączyć do przegrodki **II** (*nie stosować w przypadku odzieży wierzchniej i puchowej!*).
– Do następnego prania użyć mniejszej ilości środka piorącego.
- Bardzo głośna praca, wibracje i "chodzenie" pralki podczas wirowania. – Czy nóżki są stabilnie zamocowane?
Zabezpieczanie nóżek pralki → *Instrukcja ustawiania*.
– Czy usunięto zabezpieczenia transportowe?
Usuwanie zabezpieczeń transportowych → *Instrukcja ustawiania*.
- Wyświetlacz / lampki kontrolne nie działają podczas pracy. – Czy nastąpiła przerwa w zasilaniu?
– Czy zadziałały bezpieczniki? Włączyć/wymienić bezpieczniki.
– Jeśli usterka ponownie wystąpi, należy wezwać serwis.
- Cykl prania przedłuża się. – Brak usterki - system kontroli wyważania bębna kilkakrotnie rozdziela bieliznę.
– Brak usterki - aktywowany system kontroli piany - włączone jest dodatkowe płukanie.
- Na bieliźnie pozostają resztki środka piorącego. – Zdarza się, że środki nie zawierające fosforatu pozostawiają ślady nierozpuszczalne w wodzie.
– Wybrać program **Super krótki 15'** lub wyszczołkować bieliznę po praniu.

Jeśli usterki nie uda się usunąć we własnym zakresie lub urządzenie wymaga naprawy:

- Ustawić programator na **Wyłączenie** i wyciągnąć wtyczkę z gniazda.
- Zakręcić kurek dopływu wody i wezwać serwis → *Instrukcja ustawiania*.



Pralka

Instrukcja obsługi

pl



BOSCH



Przestrzegać przepisów bezpieczeństwa pracy zamieszczonych na stronie 8!



Przed uruchomieniem pralki przeczytać instrukcję obsługi i oddzielną instrukcję ustawiania!