

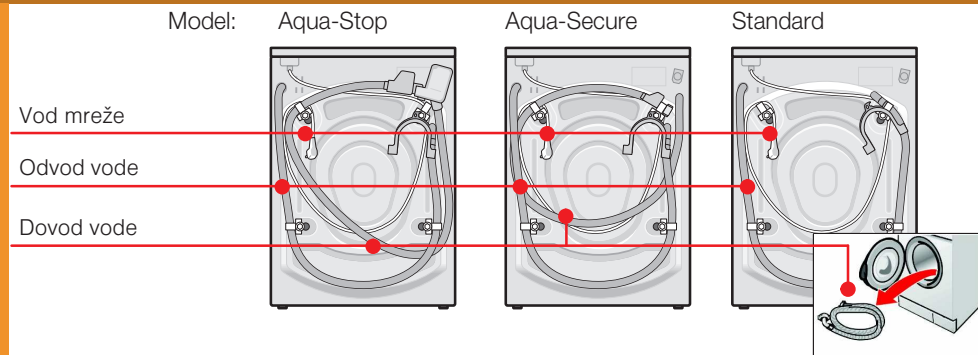
## ! Sigurnosna uputstva

- Mašina za pranje veša ima veliku težinu – Oprez pri podizanju.
- Pažnja: Zamrznuta elastična creva mogu se pokidati/ispucati. Mašinu za pranje veša ne postavljati u područjima gde postoji opasnost od mraza i/ ili napolju.
- Mašina za pranje veša se može oštetiti. Ne podizati je za istaknute delove (na pr. prozor za punjenje).
- Dodatno uz uputstva koja su ovde navedena mogu važiti i posebni propisi nadležnog preduzeća za snabdevanje vodom i preduzeća za elektrodistribuciju.
- U slučajevima nedoumice priključivanje poveriti stručnjaku.
- Elastična creva i vodove tako položiti da ne postoji opasnost od spoticanja.

## Obim isporuke

zavisno od modela

Vlaga u bubnju je uslovljena završnom kontrolom.



Zaštitne ploče



Cevni luk

za učvršćivanje elastičnog creva za otpadnu vodu

### Zavisno od priključka dodatno je potrebna

- 1 obujmica za elastično crevo Ø 24-40 mm (specijalizovana trgovina) za priključenje sifona  
→ Strana 4; Priključak za vodu

### Koristan alat

- Libela za izravnavanje

## Površina za postavljanje

- Stabilnost je važna da se mašina ne bi pomerala!
- Površina za postavljanje mora biti čvrsta i ravna.
- Nepodesni su meki podovi/podne obloge.

### Kod postavljanja na postolje

- Nožice mašine za pranje veša **bezuslovno** učvrstiti pričvršnim vezicama \*  
\* porudžbine WMZ 2200, WX 9756, CZ110600, Z 7080X 0.

### Kod postavljanja na drveni nosač

- Mašinu za pranje veša postaviti po mogućstvu u ugao.
- Drvenu ploču otpornu na vodu (debljine min. 30 mm) zavrtnjima pričvrstiti za pod.
- Nožice mašine za pranje veša **bezuslovno** učvrstiti pričvršnim vezicama \*  
\* Br. porudžbine vidi gore.

1

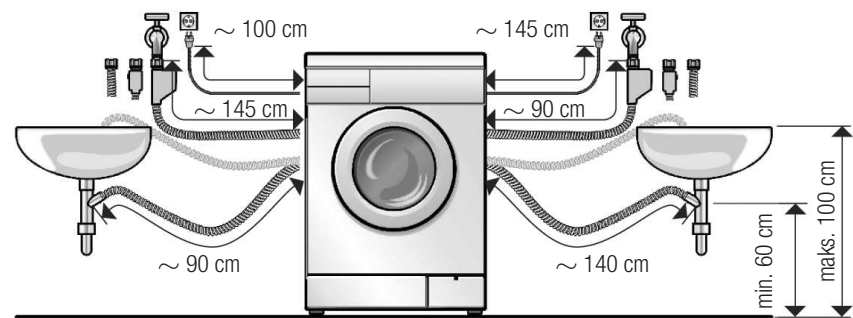
## Dužine elastičnih creva i vodova

zavisno od modela

### i Priključak s leve strane

ili

### priključak s desne strane



Može se kupiti u specijalizovanoj trgovini/servisnoj službi

- Produžetak dovodnog creva za Aqua-Stop odn. za hladnu vodu (oko 2,50 m), Br. porudžbine WMZ 2380, WZ 10130, CZ11350, Z 7070X 0.
- Duže dovodno elastično crevo (oko 2,20 m), za model Standard.

## Ugradnja aparata ispod ili u delove nameštaja

- ! Ugradnja ispod ili u delove nameštaja pre priključivanja na snabdevanje električnom energijom.

### i Ugradnja u kuhinjsku liniju: (Ugradnja ispod ili u delove nameštaja)

- Potrebna širina niše od 60 cm.
- Mašinu za pranje veša postaviti samo ispod neprekidne radne ploče koja je čvrsto povezana sa susjednim ormanima.

### Kod ugradnje ispod delova nameštaja

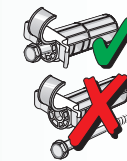
#### ! Opasnost od strujnog udara!

- Potrebna širina niše od 60 cm.
- Umesto zaštitne ploče aparata pozvati stručnjaka da montira limenu zaštitnu ploču\* (\*Br. porudžbine WMZ 2420, WZ 10190).

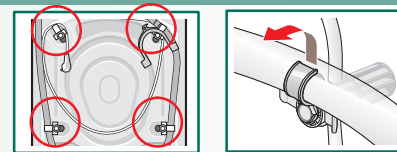
2

## Ukloniti transportne osigurače

- ! – Pre prve upotrebe **bezuslovno** kompletno ukloniti sve transportne osigurače i sačuvati ih za kasniji transport.
- Prilikom kasnijeg transporta transportni osigurač **bezuslovno** ponovo ugraditi – sprečava oštećenje mašine. → Strana 6.
- Zavrtnj i čauru čuvati spojene.

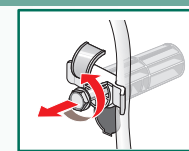


### 1. Creva i cevne lukove izvaditi iz držača, zavisno od modela.

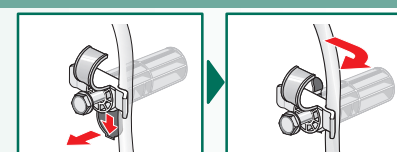


### 2. Otpuštati zavrtnje ...

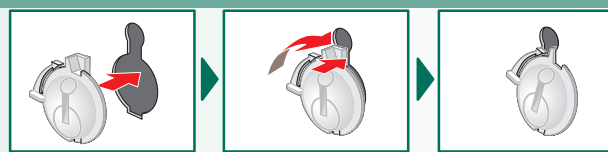
... dok ne budu slobodno pokretni u čaurama.



### 3. Sva 4 transportna osigurača kompletno ukloniti i mrežni vod izvaditi iz držača.



### 4. Umetnuti zaštitne poklopce.



3

## Priključak za vodu

zavisno od modela

- ! – Opasnost od strujnog udara! Aqua-Stop-sigurnosni uređaj ne potapati u vodu (sadrži električni ventil).
- Da bi se izbeglo curenje ili štete od vode, **bezuslovno** se pridržavati uputstava u ovom poglavlju!
- **Pažnja:** Mašinu za pranje veša koristiti samo sa hladnom vodom za piće. Ne priključivati na bateriju za mešanje bojlera za vruću vodu koji nije pod pritiskom.
- Koristiti samo isporučeno dovodno crevo ili koje je kupljeno u ovlašćenj specijalizovanoj trgovini, ne polovno!
- U slučajevima nedoumice priključivanje poveriti stručnjaku.

### ! Dovod vode

#### Dovodno crevo za vodu:

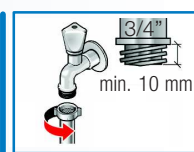
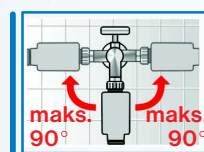
**Pažnja:** ne presavijati, prignječiti, menjati ili preseći (čvrstoća više nije zagarantovana).

#### Optimalan pritisak vode u vodovodnoj mreži: 100–1000 kPa (1–10 bara)

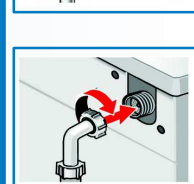
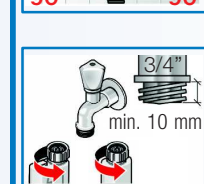
- Kod odvrnute slavine za vodu protiče najmanje 8 l/min.
- Kod većeg pritiska vode ugraditi ventil za smanjenje pritiska.

Model: Aqua-Stop Aqua-Secure Standard

### 1. Dovodno crevo za vodu priključiti na slavinu za vodu. Spojeve zavrtnjima samo ručno zatezati.



### 2. Pažljivo otvoriti slavinu za vodu i pritom ispitati zaptivenost priključnih mesta. **Pažnja:** Spoj zavrtnjima je pod vodovodnim pritiskom.

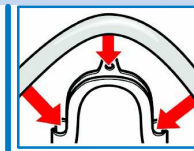


### ! Odvod vode

#### ! Odvodno crevo za vodu:

**Pažnja:** ne presavijati ili rastezati u dužinu.

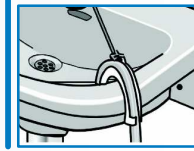
**Visinska razlika između površine za postavljanje i ispusta:**  
– min. 60 cm – maks. 100 cm



#### ! Odvod u umivaonik:

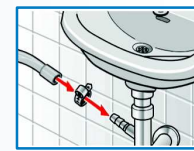
**Pažnja:** Odvodno crevo osigurati protiv isklizavanja.

**Pažnja:** Čep za zatvaranje ne sme zatvoriti ispušni umivaonika. Pri ispuštanju proveriti da li voda dovoljno brzo otiče. Kraj odvodnog creva se ne sme potopiti u ispuštanu vodu! Opasnost da se voda usisa natrag u mašinu!



#### ! Odvod u sifon:

**Pažnja:** Priključno mesto mora biti osigurano crevnom obujmicom, Ø 24–40 mm (specijalizovana trgovina).



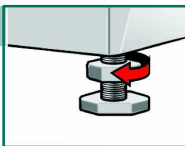
4

## Izravnavanje

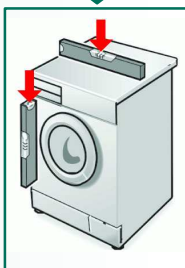
**!** Pojava jake buke, vibracije i "šetanje" mogu biti posledica nepravilnog izravnavanja!

### **Mašinu za pranje veša izravnati pomoću libele.**

**1.** Protivnavrtku otpustiti ključem za zavrtnje u smeru kretanja kazaljke na satu.



**2.** Visinu menjati okretanjem nožice aparata. Sve četiri noge aparata moraju stajati čvrsto na tlu. Mašina za pranje veša se ne sme klatiti! Izravnavanje mašine za pranje veša proveriti libelom, po potrebi korigovati.



**3.** Protivnavrtku pritegnuti za kućište.  
– Pritom nožicu čvrsto pridržavati i ne menjati visinu. Protivnavrtke sve četiri nožice aparata moraju biti čvrsto zavrtnute za kućište!



## **!** Električno priključenje

● Priključenje mašine za pranje veša samo na naizmeničnu struju preko propisno instalirane utičnice sa zaštitnim kontaktom.

● Napon mreže i navedeni napon na mašini za pranje veša (pločica s podacima o aparatu) moraju se podudarati.

● Priključna vrednost kao i potrebna zaštita navedeni su na pločici s podacima o aparatu.

● Uveriti se da:

- utikač za mrežu i utičnica odgovaraju jedno drugom,
- da je presek voda dovoljan,
- da je sistem za uzemljenje propisno instaliran.

● Zamenu voda mreže (ako je potrebno) vrši samo stručni električar. Rezervni vod mreže se može nabaviti u servisnoj službi.

● Ne upotrebljavati višestruke utikače/veze ni produžne vodove.

● Ako se koristi zaštitni nadstrujni prekidač, upotrebljavati samo tip s ovom oznakom:

● Vlažnim rukama utikač za mrežu nemojte uticati/ ni izvlačiti iz utičnice. Utikač za mrežu izvlačiti iz utičnice samo za utikač, a ne za vod.

Proizvođač (vidi Uputstvo za upotrebu)

0309/9000 440 504

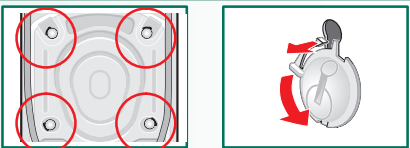
## Transport, na pr. prilikom selidbe

### **1. Pre transporta mašine za pranje veša**

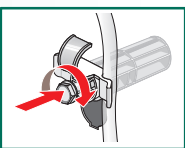
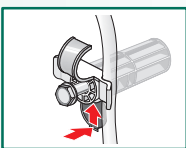
1. Zatvoriti slavinu za vodu.
2. Isključiti pritisak vode u dovodnom crevu. -> Uputstvo za upotrebu strana 10; sito u dovodu vode.
3. Ispustiti preostali rastvor deterdženta. -> Uputstvo za upotrebu strana 10; pumpa za izbacivanje sapunice.
4. Mašinu za pranje veša isključiti iz električne mreže.
5. Demontirati elastična creva.

### **2. Pripremiti i ugraditi transportne osigurače:**

**1.** Skinuti zaštitne poklopce.



**2.** Sva 4 transportna osigurača umetnuti i mrežni kabel stegnuti u držače. Zavrtnje čvrsto zategnuti.



**!** Nakon transportovanja **bezuslovno** ukloniti transportne osigurače! -> Strana 3.

**i** Da bi se sprečilo da prilikom sledećeg pranja deterdžent neiskorišćen iscuri u odvod: Usuti 1 litar vode u komoru II i pokrenuti program **ispumpavanja**.

## Tehnički podaci

<b>Mere (širina x dubina x visina)</b>	60 x 59 x 84,2 cm
<b>Težina</b>	69 - 83 kg <i>zavisno od modela</i>
<b>Mrežni priključak</b>	Nominalni napon 220–240 V, 50 Hz Nominalna struja 10 A Nominalna snaga 2000–2300 W
<b>Pritisak vode</b>	100-1000 kPa (1-10 bar)
<b>Programi ispitivanja</b>	prema važećem IEC 60456

## Servisna služba

● Pre nego što pozovete servisnu službu, proverite da li možete sami da uklonite smetnju. Vidi uputstvo za upotrebu stranica 10 "Šta da se radi ako ...".

● U slučajevima savetovanja snosićete troškove angažovanja tehničara takođe i za vreme garantnog roka.

● Najbližu servisnu službu naći ćete u priloženom spisku. Servisnoj službi navedite broj proizvoda (E-Nr.) i proizvodni broj (FD) aparata.

E-Nr. \_\_\_\_\_ FD \_\_\_\_\_

Broj proizvoda                      Proizvodni broj

*Pločicu s oznakom tipa s ovim podacima naći ćete na okviru otvorenog prozora za punjenje i u podebljano uokvirenom polju pločice s podacima o aparatu na poleđini aparata.*

● Naznakom broja proizvoda i proizvodnog broja molimo vas da pomognete da se izbegnu nepotrebni dolasci. Uštedećete dodatne troškove koji su s tim u vezi.

## Aqua-Stop-garancija

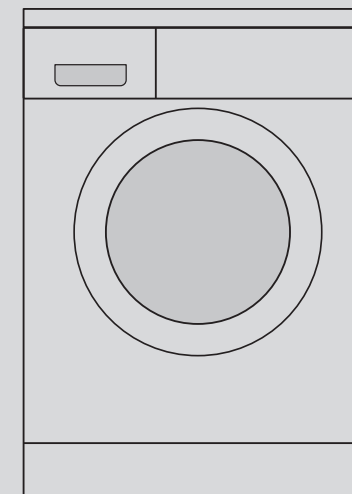
*Samo za aparate s Aqua-Stop*

*Dodatno na zahteve prema prodavcu na osnovu garancije iz ugovora o kupovini i dodatno na našu garanciju koju dajemo za aparat, vršimo zamenu pod sledećim uslovima:*

1. Ako bi usled greške na našem Aqua-Stop-sistemu nastupile štete koje je prouzrokovala voda, naknadićemo štete privatnih korisnika.
2. Garantna obaveza važi za ceo radni vek aparata.
3. Pretpostavka za zahtev na osnovu garancije je da je aparat s Aqua-Stop stručno postavljen i priključen u skladu s našim uputstvom; tu je takođe obuhvaćeno i stručno Aqua-Stop-produženje (originalan pribor). Naša garancija ne obuhvata neispravne dovode ili armature do Aqua-Stop-priključka na slavini za vodu.
4. Aparate s Aqua-Stop načelno ne morate nadgledati za vreme rada odn. ne morate ih posle rada osigurati zatvaranjem slavine za vodu. Samo u slučaju dužeg odstupovanja iz vašeg stana, na pr. kod višenedelnog godišnjeg odmora, treba zatvoriti slavinu za vodu.

## Uputstvo za postavljanje

SR



## Mašina za pranje veša

## Sadržaj

Stranica

■ Sigurnosna uputstva	1
■ Obim isporuke	1
■ Površina za postavljanje	1
■ Dužine elastičnih creva i vodova	2
■ Ugradnja aparata ispod ili u delove nameštaja	2
■ Ukloniti transportne osigurače	3
■ Priključak za vodu	4
■ Izravnavanje	5
■ Električno priključenje	5
■ Transport, na pr. prilikom selidbe	6
■ Tehnički podaci	6
■ Servisna služba	7
■ Aqua-Stop-garancija	7

**!** Mašinu za pranje veša pustiti u rad tek posle čitanja ovog uputstva! Pridržavajte se takođe i posebnog uputstva za upotrebu. Sačuvajte sva uputstva za kasniju upotrebu ili za sledećeg korisnika/korisnicu.

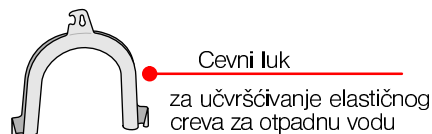
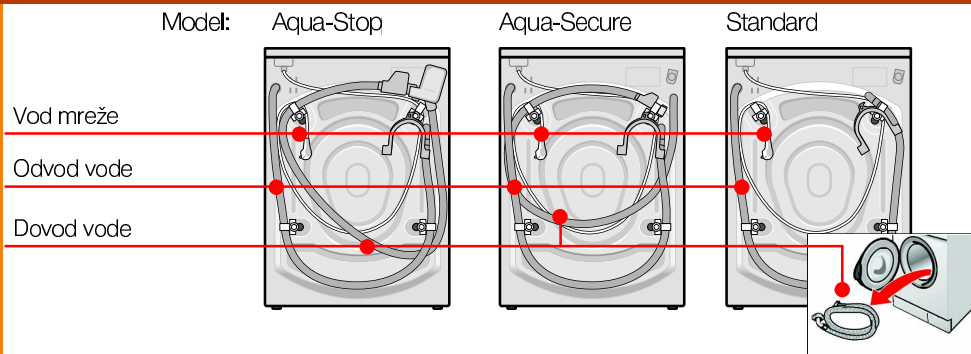


## Sigurnosna uputstva

- Mašina za pranje veša ima veliku težinu – Oprez pri podizanju.
- Pažnja: Zamrznuta elastična creva mogu se pokidati/ispucati. Mašinu za pranje veša ne postavljati u područjima gde postoji opasnost od mraza i/ ili napolju.
- Mašina za pranje veša se može oštetiti. Ne podizati je za istaknute delove (na pr. prozor za punjenje).
- Dodatno uz uputstva koja su ovde navedena mogu važiti i posebni propisi nadležnog preduzeća za snabdevanje vodom i preduzeća za elektrodistribuciju.
- U slučajevima nedoumice priključivanje poveriti stručnjaku.
- Elastična creva i vodove tako položiti da ne postoji opasnost od spoticanja.

## Obim isporuke zavisno od modela

Vlaga u bubnju je uslovljena završnom kontrolom.



### Zavisno od priključka dodatno je potrebna

- 1 objumica za elastično crevo  $\varnothing$  24-40 mm (specijalizovana trgovina) za priključenje sifona  
–> Strana 4; Priključak za vodu

### Koristan alat

- Libela za izravnavanje

## Površina za postavljanje



- Stabilnost je važna da se mašina ne bi pomerala!
- Površina za postavljanje mora biti čvrsta i ravna.
- Nepodesni su meki podovi/podne obloge.



### Kod postavljanja na postolje

- Nožice mašine za pranje veša **bezuslovno** učvrstiti pričvrstnim vezicama \*  
\* porudžbine WMZ 2200, WX 9756, CZ110600, Z 7080X 0.



### Kod postavljanja na drveni nosač

- Mašinu za pranje veša postaviti po mogućstvu u ugao.
- Drvenu ploču otpornu na vodu (debljine min. 30 mm) zavrtnjima pričvrstiti za pod.
- Nožice mašine za pranje veša **bezuslovno** učvrstiti pričvrstnim vezicama \*  
\* Br. porudžbine vidi gore.

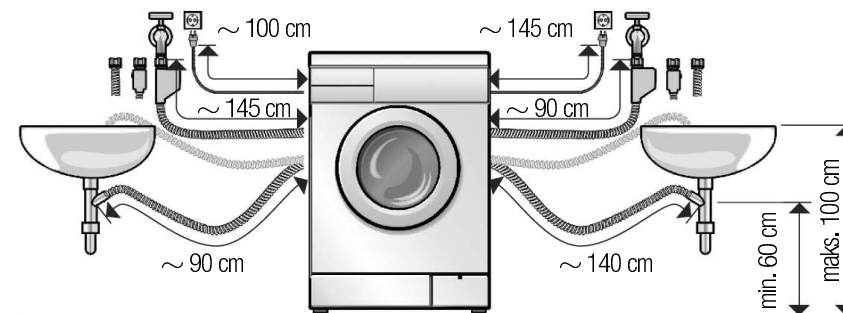
## Dužine elastičnih creva i vodova zavisno od modela



Priključak s leve strane

ili

priključak s desne strane



Može se kupiti u specijalizovanoj trgovini/servisnoj službi

- Produžetak dovodnog creva za Aqua-Stop odn. za hladnu vodu (oko 2,50 m), Br. porudžbine WMZ 2380, WZ 10130, CZ11350, Z 7070X 0.
- Duže dovodno elastično crevo (oko 2,20 m), za model Standard.

## Ugradnja aparata ispod ili u delove nameštaja



Ugradnja ispod ili u delove nameštaja pre priključivanja na snabdevanje električnom energijom.



**Ugradnja u kuhinjsku liniju:** (Ugradnja ispod ili u delove nameštaja)

- Potrebna širina niše od 60 cm.
- Mašinu za pranje veša postaviti samo ispod neprekidne radne ploče koja je čvrsto povezana sa susednim ormanima.

### Kod ugradnje ispod delova nameštaja



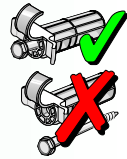
#### Opasnost od strujnog udara!

- Potrebna širina niše od 60 cm.
- Umesto zaštitne ploče aparata pozvati stručnjaka da montira limenu zaštitnu ploču\* (\*Br. porudžbine WMZ 2420, WZ 10190).

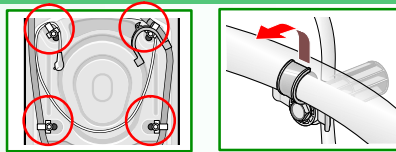
# Ukloniti transportne osigurače



- Pre prve upotrebe bezuslovno kompletno ukloniti sve transportne osigurače i sačuvati ih za kasniji transport.
- Prilikom kasnijeg transporta transportni osigurač bezuslovno ponovo ugraditi – sprečava oštećenje mašine. → Strana 6.
- Zavrtnji i čauru čuvati spojene.

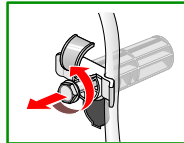


**1.** Creva i cevne lukove izvaditi iz držača, zavisno od modela.

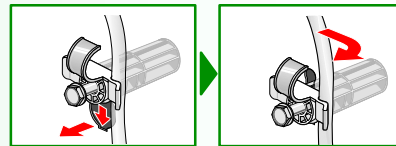


**2.** Otpuštati zavrtnje ...

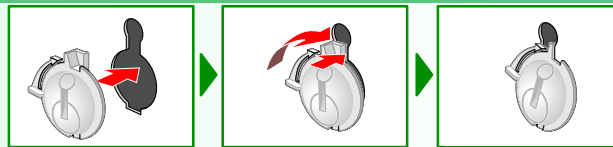
... dok ne budu slobodno pokretni u čaurama.



**3.** Sva 4 transportna osigurača kompletno ukloniti i mrežni vod izvaditi iz držača.



**4.** Umetnuti zaštitne poklopce.



# Priključak za vodu

zavisno od modela



- Opasnost od strujnog udara! Aqua-Stop-sigurnosni uređaj ne potapati u vodu (sadrži električni ventil).
- Da bi se izbeglo curenje ili štete od vode, bezuslovno se pridržavati uputstava u ovom poglavlju!
- **Pažnja:** Mašinu za pranje veša koristiti samo sa hladnom vodom za piće. Ne priključivati na bateriju za mešanje bojlera za vruću vodu koji nije pod pritiskom.
- Koristiti samo isporučeno dovodno crevo ili koje je kupljeno u ovlašćenj specijalizovanoj trgovini, ne polovno!
- U slučajevima nedoumice priključivanje poveriti stručnjaku.



## Dovod vode

### Dovodno crevo za vodu:

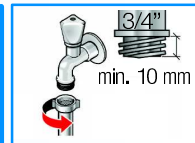
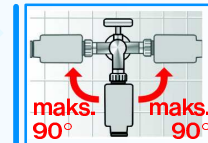
**Pažnja:** ne presavijati, prignječiti, menjati ili preseći (Čvrstoća više nije zagarantovana).

### Optimalan pritisak vode u vodovodnoj mreži: 100–1000 kPa (1–10 bara)

- Kod odvrnute slavine za vodu protiče najmanje 8 l/min.
- Kod većeg pritiska vode ugraditi ventil za smanjenje pritiska.

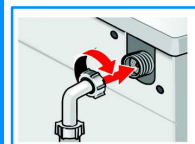
Model: Aqua-Stop Aqua-Secure Standard

**1.** Dovodno crevo za vodu priključiti na slavinu za vodu. Spojeve zavrtnjima samo ručno zatezati.



**2.** Pažljivo otvoriti slavinu za vodu i pritom ispitati zaptivenost priključnih mesta.

**Pažnja:** Spoj zavrtnjima je pod vodovodnim pritiskom.



## Odvod vode

### Odvodno crevo za vodu:

**Pažnja:** ne presavijati ili rastezati u dužinu.

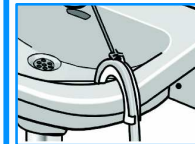
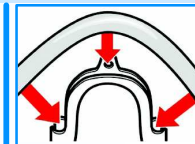
### Visinska razlika između površine za postavljanje i ispusta:

- min. 60 cm – maks. 100 cm

### Odvod u umivaonik:

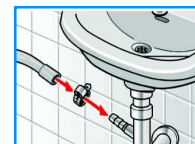
**Pažnja:** Odvodno crevo osigurati protiv isklizavanja.

**Pažnja:** Čep za zatvaranje ne sme zatvoriti ispušni umivaonik. Pri ispuštanju proveriti da li voda dovoljno brzo otiče. Kraj odvodnog creva se ne sme potopiti u ispuštanu vodu! Opasnost da se voda usisa natrag u mašinu!




### Odvod u sifon:

**Pažnja:** Priključno mesto mora biti osigurano crevnom obujmicom, Ø 24–40 mm (specijalizovana trgovina).



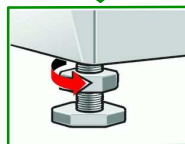
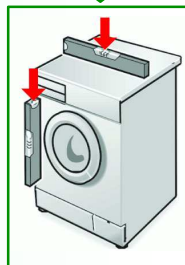
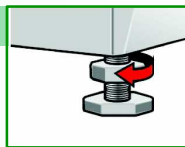
# Izravnavanje

 Pojava jake buke, vibracije i "šetanje" mogu biti posledica nepravilnog izravnavanja!

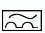


## Mašinu za pranje veša izravnati pomoću libele.

1. Protivnavrtku otpustiti ključem za zavrtnje u smeru kretanja kazaljke na satu.
2. Visinu menjati okretanjem nožice aparata.  
Sve četiri noge aparata moraju stajati čvrsto na tlu.  
Mašina za pranje veša se ne sme klatiti!  
Izravnavanje mašine za pranje veša proveriti libelom, po potrebi korigovati.
3. Protivnavrtku pritegnuti za kućište.  
– Pritom nožicu čvrsto pridrživati i ne menjati visinu.  
Protivnavrtke sve četiri nožice aparata moraju biti čvrsto zavrtnute za kućište!



# Električno priključenje

- Priključenje mašine za pranje veša samo na naizmeničnu struju preko propisno instalirane utičnice sa zaštitnim kontaktom.
- Napon mreže i navedeni napon na mašini za pranje veša (pločica s podacima o aparatu) moraju se podudarati.
- Priključna vrednost kao i potrebna zaštita navedeni su na pločici s podacima o aparatu.
- Uveriti se da:
  - utikač za mrežu i utičnica odgovaraju jedno drugom,
  - da je presek voda dovoljan,
  - da je sistem za uzemljenje propisno instaliran.
- Zamenu voda mreže (ako je potrebno) vrši samo stručni električar.  
Rezervni vod mreže se može nabaviti u servisnoj službi.
- Ne upotrebljavati višestruke utikače/veze ni produžne vodove.
- Ako se koristi zaštitni nadstrujni prekidač, upotrebljavati samo tip s ovom oznakom:  Samo ova oznaka garantuje ispunjenje danas važećih propisa.
- Vlažnim rukama utikač za mrežu nemojte uticati/ ni izvlačiti iz utičnice.  
Utikač za mrežu izvlačiti iz utičnice samo za utikač, a ne za vod.

Proizvođač (vidi Uputstvo za upotrebu)

0309/9000 440 504

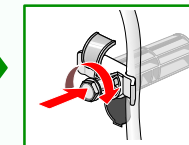
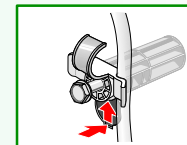
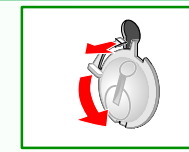
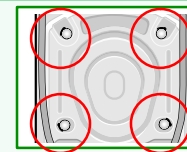
# Transport, na pr. prilikom selidbe

## 1. Pre transporta mašine za pranje veša

1. Zatvoriti slavinu za vodu.
2. Isključiti pritisak vode u dovodnom crevu.  
-> Uputstvo za upotrebu strana 10; sito u dovodu vode.
3. Ispustiti preostali rastvor deterdženta.  
-> Uputstvo za upotrebu strana 10; pumpa za izbacivanje sapunice.
4. Mašinu za pranje veša isključiti iz električne mreže.
5. Demontirati elastična creva.

## 2. Pripremiti i ugraditi transportne osigurače:

1. Skinuti zaštitne poklopce.
2. Sva 4 transportna osigurača umetnuti i mrežni kabel stegnuti u držače.  
Zavrtnje čvrsto zategnuti.



Nakon transportovanja **bezuslovno** ukloniti transportne osigurače! -> Strana 3.



Da bi se sprečilo da prilikom sledećeg pranja deterdžent neiskorišćen iscure u odvod: Usuti 1 litar vode u komoru II i pokrenuti program **ispumpavanja**.

# Tehnički podaci

<b>Mere (širina x dubina x visina)</b>	60 x 59 x 84,2 cm
<b>Težina</b>	69 - 83 kg <i>zavisno od modela</i>
<b>Mrežni priključak</b>	Nominalni napon 220–240 V, 50 Hz Nominalna struja 10 A Nominalna snaga 2000–2300 W
<b>Pritisak vode</b>	100-1000 kPa (1-10 bar)
<b>Programi ispitivanja</b>	prema važećem IEC 60456

Pre nego što pozovete servisnu službu, proverite da li možete sami da uklonite smetnju. Vidi uputstvo za upotrebu stranica 10 "Šta da se radi ako ...".

U slučajevima savetovanja snosićete troškove angažovanja tehničara takođe i za vreme garantnog roka.

Najbližu servisnu službu naći ćete u priloženom spisku. Servisnoj službi navedite broj proizvoda (E-Nr.) i proizvodni broj (FD) aparata.

E-Nr. \_\_\_\_\_ FD \_\_\_\_\_

Broj proizvoda                      Proizvodni broj

*Pločicu s oznakom tipa s ovim podacima naći ćete na okviru otvorenog prozora za punjenje i u podebljano uokvirenom polju pločice s podacima o aparatu na poleđini aparata.*

Naznakom broja proizvoda i proizvodnog broja molimo vas da pomognete da se izbegnu nepotrebni dolasci. Uštedećete dodatne troškove koji su s tim u vezi.

## Aqua-Stop-garancija

*Samo za aparate s Aqua-Stop*

*Dodatno na zahteve prema prodavcu na osnovu garancije iz ugovora o kupovini i dodatno na našu garanciju koju dajemo za aparat, vršimo zamenu pod sledećim uslovima:*

1. Ako bi usled greške na našem Aqua-Stop-sistemu nastupile štete koje je prouzrokovala voda, naknadićemo štete privatnih korisnika.
2. Garantna obaveza važi za ceo radni vek aparata.
3. Pretpostavka za zahtev na osnovu garancije je da je aparat s Aqua-Stop stručno postavljen i priključen u skladu s našim uputstvom; tu je takođe obuhvaćeno i stručno Aqua-Stop-produženje (originalan pribor).  
Naša garancija ne obuhvata neispravne dovode ili armature do Aqua-Stop-priključka na slavini za vodu.
4. Aparate s Aqua-Stop načelno ne morate nadgledati za vreme rada odn. ne morate ih posle rada osigurati zatvaranjem slavine za vodu.  
Samo u slučaju dužeg odstustvovanja iz vašeg stana, na pr. kod višenedelnog godišnjeg odmora, treba zatvoriti slavinu za vodu.



## Sadržaj

Stranica

■ Sigurnosna uputstva .....	1
■ Obim isporuke .....	1
■ Površina za postavljanje .....	1
■ Dužine elastičnih creva i vodova .....	2
■ Ugradnja aparata ispod ili u delove nameštaja .....	2
■ Ukloniti transportne osigurače .....	3
■ Priključak za vodu .....	4
■ Izravnavanje .....	5
■ Električno priključenje .....	5
■ Transport, na pr. prilikom selidbe .....	6
■ Tennički podaci .....	6
■ Servisna služba .....	7
■ Aqua-Stop-garancija .....	7



**Mašinu za pranje veša pustiti u rad tek posle čitanja ovog uputstva!  
Pridržavajte se takođe i posebnog uputstva za upotrebu.  
Sačuvajte sva uputstva za kasniju upotrebu ili za sledećeg korisnika/korisnicu.**