

Krótko i zwięźle: wszystko, czego potrzebuje Twoja zmywarka ... **Przed pierwszym użyciem mimo wszystko przeczytać instrukcję ustawienia i obsługi!**



# 1

## Nastawianie układu zmiękczenia wody \*

Zasięgnąć informacji o twardości wody w przedsiębiorstwie wodociągów i wpisać ...

Odczytać wartość ustawienia ...



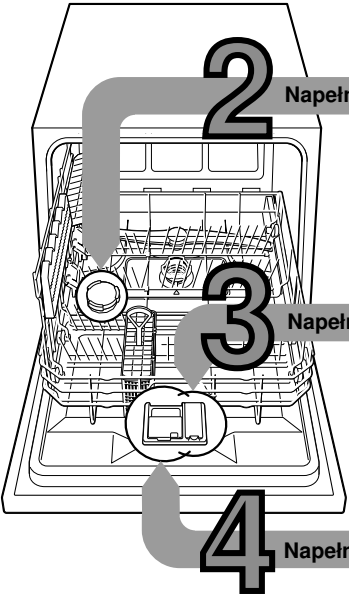
°dH	Zakres twardości	mmol/l	Stopień	III	End	II
0-6	miękka	0-1,1	0	<input type="radio"/>	<input type="radio"/>	<input type="radio"/>
7-16	średnia	1,2-2,9	1	<input type="radio"/>	<input type="radio"/>	<input checked="" type="radio"/>
17-21	twarda	3,0-3,7	2	<input type="radio"/>	<input checked="" type="radio"/>	<input checked="" type="radio"/>
22-35	twarda	3,8-6,2	3	<input checked="" type="radio"/>	<input checked="" type="radio"/>	<input checked="" type="radio"/>

\* tylko przed pierwszym zmywaniem lub zmiennej twardości wody

Szybko wykonane ...

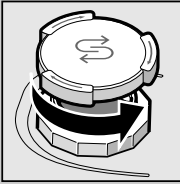
**i tak ustawić**

- Włączyć przełącznik WŁĄCZ / WYŁĄCZ.
  - Nacisnąć przycisk START i przytrzymać wciśnięty.
  - Programator przekręcić o jedną zapadkę w lewo lub prawo.
  - Puścić klawisz, Wyświetlacz miga oraz wyświetlacz świeci się (= stopień 1).
- Ustawienie zmienić w następujący sposób.
- Programator przekręcać, aż wymagany stopień będzie ustawiony.
  - Nacisnąć przycisk START.
  - Wskaźnik gasnie. Ustawiony stopień jest zaprogramowany.

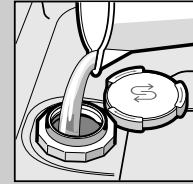


**2** Napełnić solą specjalną

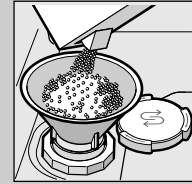
Rozpuszcza wapno (zbędne przy wartości ustawienia 0!) ...



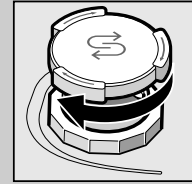
Odkręcić zakrętkę.



Tylko przed pierwszym zmywaniem napełnić zbiornik soli wodą.

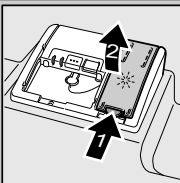


**Napełnić** solą specjalną (nigdy środkiem czyszczącym!).

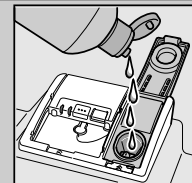


Zamknąć zakrętkę. Niezwłocznie przystąpić do zmywania.

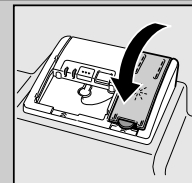
**3** Napełnić płynem nabłyszczającym Czyszczy na wysoki połysk ...



Nacisnąć znak 1, podnieść pokrywę 2.

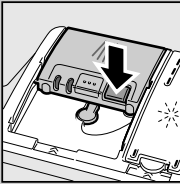


**Napełnić** płynem nabłyszczającym.



Zamknąć zakrętkę. KLIK!

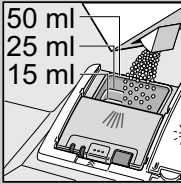
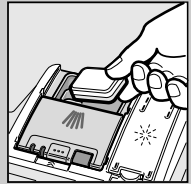
**4** Napełnić środkiem czyszczącym Dużo zabrudzenia, dużo proszku ...



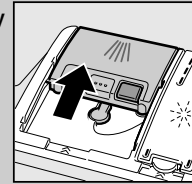
Ewentualnie otworzyć pokrywę (nacisnąć przycisk).



**Uwaga,** Zespolone środki czyszczące nie nadają się do wszystkich programów, przestrzegać przepisów producenta.



**Środek czyszczący** tylko do suchego pojemnika na środek czyszczący.



Zasunąć pokrywę, nacisnąć ją. PLOPP!

**5** Włączyć urządzenie

**6** Wybrać program

Szybko, oszczędnie albo intensywnie ...

### Przegląd programów

W tym przeglądzie przedstawiono maksymalnie możliwą ilość programów. Odpowiednie programy stojące do dyspozycji w Państwa zmywarce zaznaczone są na pulpicie obsługi.

Parametry programów opierają się o pomiary laboratoryjne według normy europejskiej EN 50242. W praktyce wystąpienie odchyłek jest możliwe.

Czas trwania w godz.: min

Zużycie energii w kWh

Zużycie wody w litrach

	Intensywnie 70°	Normalny 65°	Eco 50°	Łagodnie 40°	Szybki 45°	Zmywanie wstępne
Czas trwania w godz.: min	2:00	2:20	2:40	1:15	0:29	0:15
Zużycie energii w kWh	0,90	0,80	0,63	0,45	0,45	0,05
Zużycie wody w litrach	9	8	7	7	6	3

**8** Wystartować program Zaczyna się ...

**9** Wyłączyć zmywarkę Wszystko jasne ...

### Funkcje dodatkowe \*\*

Rozszerzają możliwości ...

**Skrócenie fazy programu** ... zostaje osiągnięte przy zwiększonym zużyciu energii i takiej samej skuteczności zmywania.

**Hygiena** ... podczas procesu zmywania temperatura jest podwyższona. W wyniku tego osiąga się wyższy stan higieniczny.

**Ekstra suszenie** ... polepsza wynik suszenia przez podwyższoną temperaturę w trakcie nabłyszczania. (Zwrócić uwagę na wrażliwe naczynia).

\*\* w zależności od modelu

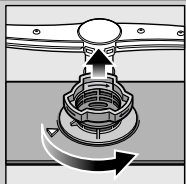
## Przegląd i pielęgnacja

Aby osiągnąć perfekcyjne rezultaty zmywania ...

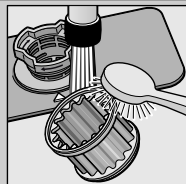
## Oczyszczenie pompy odpływu

### Sitka

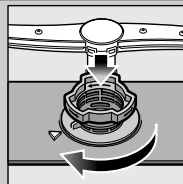
... skontrolować, ewentualnie wyczyścić



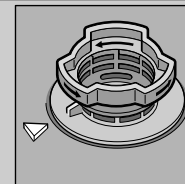
Sito cylindryczne przekręcić, system filtrujący wyjąć ...



Splukać pod bieżącą wodą ...



włożyć ...

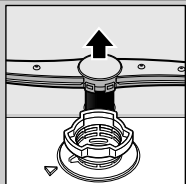


Wkręcić system filtrujący PRZESTRZEGAĆ OZNAKOWANIA!

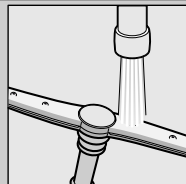
- Wyjąć wtyczkę.
- Wyjąć filtr i czerpakiem usunąć wodę.
- Odkręcić śruby w pokrywie (Torx T 20).
- Pokrywkę wyciągnąć do góry.
- Sprawdzić obszar koła łopatkowego pod względem obecności przypadkowych przedmiotów.
- Założyć pokrywę i przykręcić śrubami.
- Włożyć filtr.

### Ramię spryskujące

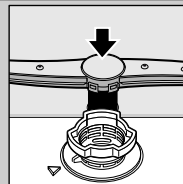
... zatkanie/ osady usunąć



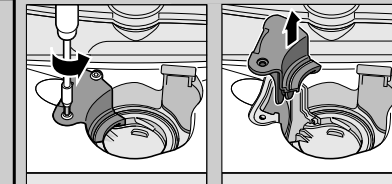
Dolne ramię pociągnąć do góry ...



Ramiona spryskujące czyścić pod bieżącą wodą (ewentualnie posłużyć się wykałaczką)



włożyć ramię spryskujące ...



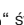
## Usuwanie drobnych usterek we własnym zakresie ...

... bo samopomoc oplaca się!

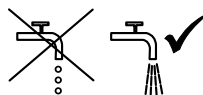
### Zakłócenie

### Możliwe przyczyny

### Środki zaradcze

Wskaźnik „“ świeci

Armatura dopływu wody zakleszczona lub osad wapienny



- ▶ Otworzyć zawór dopływu wody.
- ▶ 1. Odkręcić przyłącze dopływu wody.
- ▶ 2. Wyczyścić sito w przyłączy wody.
- ▶ 3. Natężenie przepływu wody przy otwartym dopływie musi wynosić przynajmniej 10 l/min. W przypadku mniejszego natężenia przepływu wody zlecić wymianę armatury dopływu.
- ▶ Wąż dopływu wody ułożyć bez załamań.

Zatkany lub załamany wąż odpływowy

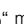
- ▶ Wąż odpływu wody ułożyć bez załamań.

Osłona pompy odpływu nie jest zamontowana

- ▶ Zamontować osłonę (patrz powyżej).

Pompa jest zablokowana

- ▶ Wyczyścić pompę (patrz powyżej).

Wskaźnik „“ miga

Uszkodzenie techniczne urządzenia

- ▶ Wezwać serwis fabryczny.
- ▶ Wyjąć wtyczkę urządzenia.

Resztki wody w urządzeniu

Program nie jest jeszcze zakończony

- ▶ Zamknąć zmywarkę i włączyć ją wzgl. anulować program (patrz anulowanie programu).

Rdza na sztućcach

Sztućce nie są nierdzewne  
Utwardzone ostrza noży są bardziej wrażliwe  
Rdza innego pochodzenia

- ▶ Używać sztućców przydatnych do zmywania w zmywarkach.
- ▶ Nigdy nie zmywać części rdzewiejących.

### Zakłócenie

### Możliwe przyczyny

### Środki zaradcze

Naczynia nie są czyste

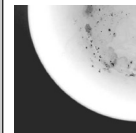
Naczynia przylegają do siebie lub leżą jedno na drugim

- ▶ Naczynia ułożyć pojedynczo, unikając ich stykania się.

Resztki w formie piasku lub grudek na naczyniach

Za mało środka czyszczącego  
Wybrano niewłaściwy program

- ▶ Przestrzegać zaleceń producenta (środka czyszczącego).
- ▶ Wybrać intensywniejszy program.



Dysze ramion spryskujących zatkane  
Filtr sitowy jest zabrudzony, nie jest mocno osadzony  
Ramiona spryskujące zablokowane

- ▶ Oczyszczyć filtr sitowy (patrz powyżej).
- ▶ Wyczyścić sitka (patrz powyżej).
- ▶ Naczynia ułożyć w taki sposób, aby ramiona spryskujące mogły się swobodnie kręcić.

Plamy i smugi

Za wysokie / niskie dozowanie płynu nabywającego

- ▶ Przy pozostawianiu smug: Zredukować dozowanie
- ▶ Przy śladach wody lub wapna: zwiększyć dozowanie.

Mleczne naloty na naczyniach (możliwe do usunięcia)

Błędne nastawienie układu zmiękczenia wody;  
brak soli specjalnej

- ▶ Nastawić prawidłowo układ zmiękczenia wody.
- ▶ Napęlnić solą specjalną.

Mleczne naloty na naczyniach, szklanki mętne / matowe (niemożliwe do usunięcia)

Szklano nie nadaje się do zmywania w zmywarkach mechanicznych

- ▶ Używać szkła nadające się do zmywania w zmywarkach.
- ▶ Stosować łagodny środek czyszczący do szkła.

Zabarwienie naczyń z tworzywa sztucznego

Za mało środka czyszczącego  
Zafarbowanie przez barwniki artykułów spożywczych (sos pomidorowy)

- ▶ Przestrzegać zaleceń producenta (środka czyszczącego).
- ▶ Zafarbowania nie stanowią problemu; ulegną wywabieniu przy kolejnych procesach zmywania.

Dalsze wskazówki przedstawione są w instrukcji obsługi

## Anulowanie programu ...

## Właściwe wkładanie naczyń ...

Podczas przebiegu programu przytrzymać wciśnięty przycisk START przez ok. 3 sek. (Reset).



po około 1 minucie koniec programu, wyświetlacz pokazuje „Koniec programu“



Wyłączyć urządzenie

Naczynia nadające się do zmywarek (bez resztek popiołu, wosku, smaru, farby, etykietek samoprzylepnych; z grubsza usunąć większe resztki marmolady, produktów mlecznych i potraw) uporządkować zgodnie z instrukcją obsługi i sprawdzić, czy ramiona spryskujące mogą się swobodnie kręcić.