

Az Ön mosógépe

Gratulálunk – Ön egy korszerű, kiváló minőségű, Bosch márkájú háztartási készüléket választott. A mosógép takarékos energiafogyasztásával tűnik ki.

A gyárunkat elhagyó összes mosógépet gondos vizsgálatnak vetjük alá működés és kifogástalan állapot tekintetében. További információkat és termékválasztékunkat megtalálja az internetes oldalunkon: <http://www.bosch-hausgeraete.de> vagy vevőszolgálati központjainkban.

Tartalom

■ Rendeltetésszerű használat	1
■ Programok	1
■ Program beállítása és hozzáigazítása	3
■ Mosás	3/4
■ Mosás után	4
■ Egyéni beállítások	5
■ Fontos útmutatások	6
■ Programáttételezés	7
■ Biztonsági útmutatások	8
■ Fogyasztási értékek	8
■ Ápolás	9
■ Útmutatások a kijelző-mezőn	9
■ Karbantartás	10
■ Mi a teendő, ha	11

Környezetvédelem/takarékossági útmutató

- Minden programban használja ki a maximális ruhamennyiséget!
- Az átlagosan szennyezett ruhát előmosás nélkül mossa ki!
- A **Cottons** (Főző/tarka) **90 °C** helyett válassza az **Cottons Eco** (Tarka eco) **60 °C** programot és az **(Intenzív) kiegészítő funkciót!** Ugyanolyan hatásfokú tisztítás jelentősen kisebb energiafogyasztással.
- A mosószert a gyártó útmutatásai és a vízkeménység szerint adagolja!
- Ha a ruhát ezután ruhaszáritó automatában szárítja meg, a szárítógép-gyártó útmutatásának megfelelően válassza meg a centrifuga-fordulatszámot!

Rendeltetésszerű használat

- kizárólag háztartási használatra,
- gépi mosásra alkalmas textíliák mosószeres vízben történő mosására,
- hideg ivóvízzel és a kereskedelmi forgalomban kapható szokásos, gépi mosáshoz alkalmas mosó- és ápolószerekkel történő üzemeltetésre.

- ⚠ A gyermekeket ne hagyja felügyelet nélkül a mosógép mellett!
- Tartsa távol a háziállatokat a mosógéptől!

Programok

A részletes programáttekintéshez lásd a 7. oldalt. A hőmérséklet és a centrifuga-fordulatszám egyénileg megválasztható.

Cottons (Főző/Tarka)	strapabíró textíliák
Cottons Eco (Tarka eco)	
Sensitive (Szenzitív)	
Power-Wash 60' (Intenzív és gyors)	
Easy-Care (Kímélőmosás)	könnyen kezelhető textíliák
Mix	különböző ruhafajták
Delicate/Silk (Finom/Selyem)	kényes mosható textíliák
Wool (Gyapjú)	kézzel / géppel mosható gyapjú
Empty (Szivattyúzás)	az -nál (utolsó centr. nélkül)
Spin (Centrifugálás)	kézzel mosott ruhákhoz
Sweat (Izzadság)	
Grass (Fű)	strapabíró és könnyen kezelhető textíliák, speciális folteltávolító program
Soil and Sand (Föld és homok)	
Sports, Fitness (Sportruházat)	mikroszáltextíliák
SuperQuick 15' (Szuper-rövid 15')	rövid program

1

Előkészítés

⚠ Felszerelés szakszerűen, a külön felállítási utasítás szerint.

Ellenőrizze a gépet

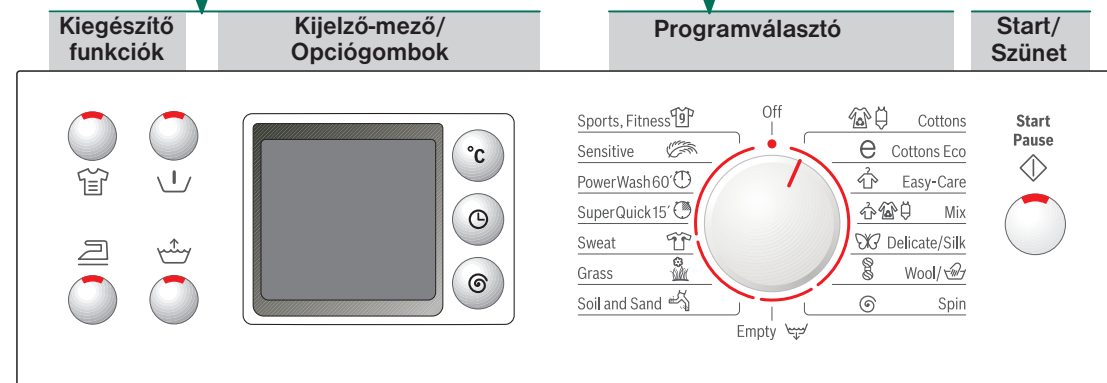
- Soha ne használja a meghibásodott gépet!
- Tájékoztassa a vevőszolgálatot!

Dugja be a hálózati csatlakozót

- ⚠ Csak száraz kézzel!
- ⚠ Csak a villás dugónál fogva!

Nyissa ki a vizet

Betét a folyékony mosószert számára (modellől függően), 9. oldal.
Kamra II: mosószert főmosáshoz, vizlágyító, fehérítő, folteltávolító szer
Kamra : öblítő, keményítő
Kamra I: Mosószert az előmosáshoz



☼ - 90 °C (Hőm. °C)	Hőmérséklet megválasztása (☼ = hideg)
1 - 24h (Kész múlva)	Program vége x óra múlva ...
∞ - 1200* (Ford/perc)	Válassza meg a centrifuga-fordulatszámot (* modellől függően) vagy a -t (Öblítés-stop = utolsó centrifugálás nélkül)
Státuszjelzők	Programlefutás-kijelzések: mosás, öblítés, centrifugálás, vége

Válogassa szét a ruhaneműt és helyezze a gépbe

Vegye figyelembe a gyártó ápolási utasításait! A ruhadarabokon lévő adatok szerint. Fajta, szín, szennyezettség mértéke és hőmérséklet szerint. Ne lépje túl a maximális ruhamennyiséget -> 7. oldal.

Tartsa szem előtt a fontos útmutatásokat -> 6. oldal! Nagy és kis ruhadarabokat vegyesen rakjon bele! A ruhadarabok ne szoruljanak be a betöltő-ablak és a gumitömítés közé.

A mosó- és ápolószert betöltése
Adagolás az alábbiak szerint: ruhamennyiség, szennyezettség mértéke, vízkeménység (érdeklődjön a vízszolgáltatójánál) és a gyártó adatai. A folyékony mosószert öntse a megfelelő adagoló tartályba és helyezze a dobba. Használat közben: Legyen óvatos a mosószertartó fiók kinyitásával!

i A sűrűn folyós öblítőket és keményítőszereket hígítsa fel vízzel. Megakadályozza a dugulást.

Állítsa be és igazítsa hozzá a programot

A folteltávolító programok, a kiegészítő funkciók és az opciógombok leírását az Egyéni beállítások című rész tartalmazza -> 5. oldal

Nyomja meg a Start/Pause (Start/Szünet) gombot!

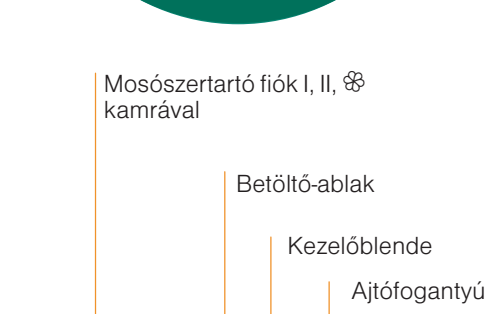
i Ha hosszabb ideig nyomja az opciógombokat, automatikusan végigfutnak a beállítási opciók!

i Programválasztó a gép be- és kikapcsolásához és a program kiválasztásához. Mindkét irányba forgatható.

Az első mosás előtt

egyszer végezzen egy mosást ruhanemű nélkül. Lásd a 6. oldalt.

Mosás



1

2

Mosás

Vegye ki a ruhát

Nyissa ki a betöltő ablakot és vegye ki a ruhát. Ha a - (Öblítés-stop = utolsó centrifugálás nélkül) aktív, válassza ki a centrifuga-fordulatszámot vagy állítsa a programválasztót **Empty** (Szivattyúzás) vagy **Spin** (Centrifugálás) pozícióba. Nyomja meg a **Start/Pause** (Start/Szünet) gombot.

Zárja el a vízcsapot

Az Aqua-Stop-al rendelkező modelleknél nem szükséges.

Kikapcsolás

A programválasztót állítsa **Off** (Ki) pozícióba.

A programnak vége, ha ...

... villog a **Start/Pause** (Start/Szünet) gomb és a kijelző-mezőn megjelenik a -0- jelzés.

Program módosítása ...

Ha tévedésből rossz programot választott:
– Válasszon újra programot.
– Nyomja meg a **Start/Pause** (Start/Szünet) gombot.

... vagy megszakítása

Magas hőmérsékletű programoknál:
– hűtse le a ruhát: Nyomja meg a **SuperQuick 15'** (Szuper-rövid 15') gombot.
– Nyomja meg a **Start/Pause** (Start/Szünet) gombot.
Alacsonyabb hőmérsékletű programoknál:
– Nyomja meg a **Spin** (Centrifugálás) vagy **Empty** (Szivattyúzás) gombot.
– Nyomja meg a **Start/Pause** (Start/Szünet) gombot.

3

Egyéni beállítások

Opció-gombok

Mielőtt és mialatt a kiválasztott program fut, meg lehet változtatni a centrifuga-fordulatszámot és a hőmérsékletet. A következők egy program haladásától függenek.

°C (Hőm. °C)
A kijelzőn megjelenő mosási hőmérsékletet megváltoztathatja. A választható maximális mosási hőmérséklet a mindenkori beállított programtól függ.

(Kész múlva)

A program kiválasztásával megjelenik a mindenkori programidő. A programindítást késleltetni lehet a program kezdete előtt. A (Kész múlva) időt óra-lépésekben, max. 24 h, lehet beállítani. A (Kész múlva) gombot addig nyomja, amíg meg nem jelenik a kívánt óraszám (h=óra). Nyomja meg a **Start/Pause** (Start/Szünet) gombot.

(Ford/perc)

Ön módosíthatja a kijelzett centrifuga-fordulatszámot. A választható maximális centrifuga-fordulatszám a mindenkori beállított programtól függ.

Kiegészítő funkciók lásd a programáttekintést is!

(Intenzív)	Mosási idő meghosszabbítása az erősen szennyezett ruhanemű intenzív mosásához.
(Előmosás)	Erősen szennyezett, strapabíró ruhaneműk, pl. pamut vagy len számára. Előmosás 30 °C-on.
(Gyűrődésmentes)	Speciális centrifugálás, majd utána fellazítás. Kímélő utolsó centrifugálás – kissé zesebb a ruhanemű.
(Víz plusz)	Magasabb vízszint és további öblítési művelet, hosszabb mosási idő. Olyan helyek számára, ahol nagyon lágy a víz, vagy a mosási eredmény további javításához.

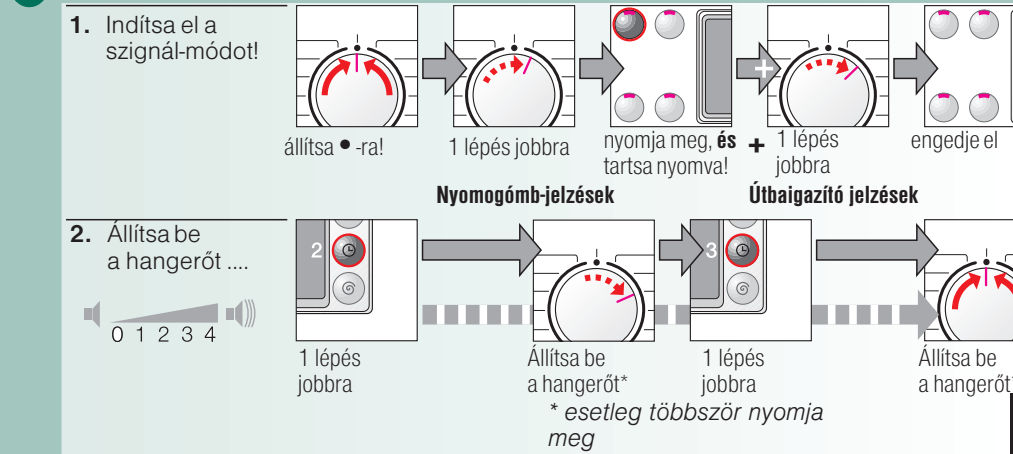
Folteltávolító programok

Ne hagyja beszáradni a foltokat. Előtte távolítsa el a kemény részeket. A mosnivaló ruhákat a megszokott módon válogassa szét és töltsse be a mosógépbe. A mosógép pontosan a kiválasztott foltfajtához választja meg a mosási hőmérsékletet, a mosódob mozgását és az áztatási időt. Forró vagy hideg víz, kímélő vagy intenzív mosási mód (az új mosódob-szerkezetnek köszönhetően) és hosszú vagy rövid áztatás biztosítja minden egyes foltfajta számára a megfelelő speciális mosóprogramot. Az eredmény: a foltok optimális kezelése speciális mosószert hozzáadása nélkül.

Start/Pause (Start/Szünet)

A program elindításához vagy megszakításához.

Szignál



4

Fontos útmutatások

Kímélje a ruhaneműt és a gépet

- Űritse ki a zsebeket.
- Ügyeljen a fémdarabokra (gemkapcsok, stb.)!
- A kényes ruhaneműt hálóban/zacskóban mossa (harisnyák, függönyök, merevítés melltartók)!
- A cipzárat húzza össze, a huzalgombokat gombolja be.
- Kefélje ki a homokot a zsebekből és a hajtókák alól.
- Távolítsa el vagy kösse hálóba/zacskóba a függönykarikákat.

Az első mosás előtt

Ne tegyen bele ruhaneműt! Nyissa ki a vízcsapot, öntsön a II-es kamrába kb. 1 liter vizet, majd 1/2 mérőpohár mosószert. Állítsa a programválasztót **Easy Care** (Kímélőmosás) **60 °C** ra és nyomja meg a **Start/Pause** (Start/Szünet) gombot. A program végén állítsa a programválasztót **Off** (Ki).

Különböző mértékben szennyezett ruhaneműk

enyhe	Az újakat külön mossa! Nincs előmosás.
erősen	A foltokat esetleg vesse alá előkezelésnek! Válassza az (Intenzív) kiegészítő funkciót! Kevesebb ruhaneműt tegyen bele; előmosás! A foltokat esetleg vesse alá előkezelésnek! Válassza az (Intenzív) kiegészítő funkciót!

Áztatás

Azonos színű ruhákat töltsön a mosógépbe!
Az áztatószer/mosószert a gyártó utasításai szerint töltsse a II-es kamrába. Állítsa a programválasztót **Cottons** (Főző/tarka) **30 °C** ra és nyomja meg a **Start/Pause** (Start/Szünet) gombot. Kb. 10 perc után nyomja meg a **Start/Pause** (Start/Szünet) gombot. A kívánt áztatási idő letele után újra nyomja meg a **Start/Pause** (Start/Szünet) gombot, ha folytatni szeretné a programot, vagy módosítsa a programot.

Keményítés

A ruhát nem szabad előzőleg öblítővel kezelni
A keményítés az összes mosóprogramban folyékony keményítővel lehetséges. A keményítőt a gyártó utasításai szerint adagolva töltsse az öblítőszert-rekeszbe.

Festés / Színtelenítés

Csak a háztartásban szokásos mennyiségben fessen. A só károsíthatja a nemesacélt!
Tartsa be a festékanyag gyártójának előírásait!
A ruhát ne színtelenítse a mosógépben.

Vészkioldó, pl. áramkimaradásnál

Ha újra van áram, a program tovább fut. Ha mégis ki kell venni a ruhát, a betöltő-ablak az alábbiak szerint nyitható:
Forrázásveszély!
A mosóvíz és a ruha forró lehet.
Adott esetben először hagyja lehűlni.
Ne nyúljon bele a dobba, ha az még forog.
Ne nyissa ki a betöltő-ablakot, amíg az üvegen víz látható.
– A programválasztó állítsa **Off** (Ki) pozícióba és a hálózati csatlakozót húzza ki.
– Engedje le a mosóvizet -> 10. oldal.
– A vészkioldót húzza ki egy szárszámmal, majd engedje el. A betöltő-ablakot ezután ki lehet nyitni.

6

Az Ön mosógépe

Gratulálunk – Ön egy korszerű, kiváló minőségű, Bosch márkájú háztartási készüléket választott. A mosógép takarékos energiafogyasztásával tűnik ki.

A gyárunkat elhagyó összes mosógépet gondos vizsgálatnak vetjük alá működés és kifogástalan állapot tekintetében.

További információkat és termékválasztékunkat megtalálja az internetes oldalunkon: <http://www.bosch-hausgeraete.de> vagy vevőszolgálati központjainkban.

Tartalom

Oldal

■ Rendeltetésszerű használat	1
■ Programok	1
■ Program beállítása és hozzáigazítása	3
■ Mosás	3/4
■ Mosás után	4
■ Egyéni beállítások	5
■ Fontos útmutatások	6
■ Programáttekintés	7
■ Biztonsági útmutatások	8
■ Fogyasztási értékek	8
■ Ápolás	9
■ Útmutatások a kijelző-mezőn	9
■ Karbantartás	10
■ Mi a teendő, ha	11



Környezetvédelem/takarékossági útmutató

- Minden programban használja ki a maximális ruhamennyiséget!
- Az átlagosan szennyezett ruhát előmosás nélkül mossa ki!
- A **Cottons** (Főző/tarka) **90 °C** helyett válassza az **Cottons Eco E** (Tarka eco) **60 °C** programot és az (Intenzív) kiegészítő funkciót! Ugyanolyan hatásfokú tisztítás jelentősen kisebb energiafogyasztással.
- A mosószer a gyártó útmutatásai és a vízkeménység szerint adagolja!
- Ha a ruhát ezután ruhaszárító automatában szárítja meg, a szárítógép-gyártó útmutatásának megfelelően válassza meg a centrifuga-fordulatszámot!

Rendeltetésszerű használat

- kizárólag háztartási használatra,
- gépi mosásra alkalmas textíliák mosószeres vízben történő mosására,
- hideg ivóvízzel és a kereskedelmi forgalomban kapható szokásos, gépi mosáshoz alkalmas mosó- és ápolószerekkel történő üzemeltetésre.

- ⚠ – A gyermekeket ne hagyja felügyelet nélkül a mosógép mellett!
- Tartsa távol a háziállatokat a mosógéptől!

Programok

A részletes programáttekintéshez lásd a 7. oldalt.

A hőmérséklet és a centrifuga-fordulatszám egyénileg megválasztható.

Cottons (Főző/Tarka)	} strapabíró textíliák
Cottons Eco E (Tarka eco)	
Sensitive (Szenzitív)	
Power-Wash 60' (Intenzív és gyors)	
Easy-Care (Kímélőmosás)	
Mix	könnyen kezelhető textíliák
Delicate/Silk (Finom/Selyem)	különböző ruhafajták
Wool (Gyapjú)	kézzel / géppel mosható gyapjú
Empty (Szivattyúzás)	az -nál (utolsó centr. nélkül)
Spin (Centrifugázás)	kézzel mosott ruhákhoz
Sweat (Izzadság)	} strapabíró és könnyen kezelhető textíliák, speciális folteltávolító program
Grass (Fű)	
Soil and Sand (Föld és homok)	
Sports, Fitness (Sportruházat)	mikroszál textíliák
SuperQuick 15' (Szuper-rövid 15')	rövid program

Előkészítés

⚠ Felszerelés szakszerűen, a külön felállítási utasítás szerint.

Ellenőrizze a gépet

- Soha ne használja a meghibásodott gépet!
- Tájékoztassa a vevőszolgálatot!

Dugja be a hálózati csatlakozót

- ⚠ Csak száraz kézzel!
- ⚠ Csak a villás dugónál fogva!

Nyissa ki a vizet

Betét a folyékony mosószertől származó (modelltől függően), 9. oldal.

Kamra II: mosószertől származó, vízlágyító, fehérítő, folteltávolító szer

Kamra : öblítő, keményítő

Kamra I: Mosószertől származó

Kiegészítő funkciók	Kijelző-mező/ Opciógombok	Program
		Sports, Fitness Sensitive PowerWash 60' SuperQuick 15' Sweat Grass Soil and Sand
	* – 90 °C (Hőm. °C)	Hőmérséklet meg
	1 – 24h (Kész múlva)	Program vége x ó
	- 1200* (Ford/perc)	Válassza meg a (* modelltől függő utolsó centrifugáz
	Státuszjelzők 	Programlefutás-kij mosás, öblítés, ce

Az első mosás előtt

egyszer végezzen egy mosást ruhanemű nélkül. Lásd a 6. oldalt.

Válogassa szét a ruhaneműt és helyezze a gépbe

Vegye figyelembe a gyártó ápolási utasításait!
A ruhacímkéken lévő adatok szerint.

Fajta, szín, szennyezettség mértéke és hőmérséklet szerint.
Ne lépje túl a maximális ruhamennyiséget -> 7. oldal.



Tartsa szem előtt a fontos útmutatásokat -> 6. oldal!

Nagy és kis ruhadarabokat vegyesen rakjon bele!
A ruhadarabok ne szoruljanak be a betöltő-ablak és a gumitömítés közé.

A mosó- és ápolószer betöltése

Adagolás az alábbiak szerint: ruhamennyiség, szennyezettség mértéke, vízkeménység (érdeklődjön a vízszolgáltatójánál) és a gyártó adatai. A folyékony mosószert öntse a megfelelő adagoló tartályba és helyezze a dobba.

Használat közben: Legyen óvatos a mosószertartó fiók kinyitásakor!

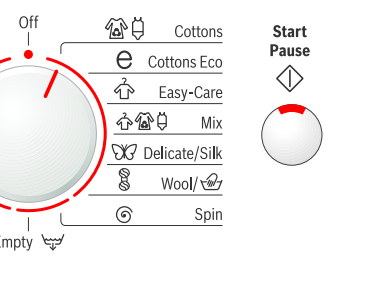


A sűrűn folyós öblítőket és keményítőszerkeket hígítsa fel vízzel. Megakadályozza a dugulást.

Állítsa be és igazítsa hozzá a programot

Programválasztó

Start/
Szünet



Programválasztása (* = hideg)

...ra múlva ...

centrifuga-fordulatszámot
(n) vagy a (Öblítés-stop =
...ás nélkül)

jelzések:

centrifugálás, vége

A folteltávolító programok, a kiegészítő funkciók és az opciógombok leírását az Egyedi beállítások című rész tartalmazza -> 5. oldal

Nyomja meg a Start/Pause (Start/Szünet) gombot!

i Ha hosszabb ideig nyomja az opciógombokat, automatikusan végigfutnak a beállítási opciók!

i Programválasztó a gép be- és kikapcsolásához és a program kiválasztásához. Mindkét irányba forgatható.

Mosás

Mosószertartó fiók I, II, & kamrával

Betöltő-ablak

Kezelőblende

Ajtófogantyú



Szervizfedél

1

2

Mosás



3

Vegye ki a ruhát

Nyissa ki a betöltő ablakot és vegye ki a ruhát.

Ha a (Öblítés-stop = utolsó centrifugálás nélkül) aktív: válassza ki a centrifuga-fordulatszámot vagy állítsa a programválasztót **Empty** (Szivattyúzás) vagy **Spin** (Centrifugálás) pozícióba. Nyomja meg a **Start/Pause** (Start/Szünet) gombot.

Az esetleg benne levő idegen testeket távolítsa el - rozsdaveszély!

Zárja el a vízcsapot

Az Aqua-Stop-al rendelkező modelleknél nem szükséges.

Kikapcsolás

A programválasztót állítsa **Off** (Ki) pozícióba.

A programnak vége, ha ...

... villog a **Start/Pause** (Start/Szünet) gomb és a kijelző-mezőn megjelenik a **-0-** jelzés.

Program módosítása ...

Ha tévedésből rossz programot választott:

- Válasszon újra programot.
- Nyomja meg a **Start/Pause** (Start/Szünet) gombot.

... vagy megszakítása

Magas hőmérsékletű programoknál:

- hűtse le a ruhát: Nyomja meg a **SuperQuick 15'** (Szuper-rövid 15') gombot.
- Nyomja meg a **Start/Pause** (Start/Szünet) gombot.

Alacsonyabb hőmérsékletű programoknál:

- Nyomja meg a **Spin** (Centrifugálás) vagy **Empty** (Szivattyúzás) gombot.
- Nyomja meg a **Start/Pause** (Start/Szünet) gombot.

Egyéni beállítások

Opció-gombok

Mielőtt és mialatt a kiválasztott program fut, meg lehet változtatni a centrifuga-fordulatszámot és a hőmérsékletet. A következmények a program haladásától függenek.

°C (Hőm. °C)

A kijelzőn megjelent mosási hőmérsékletet megváltoztathatja. A választható maximális mosási hőmérséklet a mindenkor beállított programtól függ.

⌚ (Kész múlva)

A program kiválasztásával megjelenik a mindenkor programidő. A programindítást késleltetni lehet a program kezdete előtt. A ⌚ (Kész múlva) időt óra-lépésekben, max. 24 h, lehet beállítani. A ⌚ (Kész múlva) gombot addig nyomja, amíg meg nem jelenik a kívánt óraszám (h=óra). Nyomja meg a ⏏ **Start/Pause** (Start/Szünet) gombot.

⚙️ (Ford/perc)

Ön módosíthatja a kijelzett centrifuga-fordulatszámot. A választható maximális centrifuga-fordulatszám a mindenkor beállított programtól függ.

Kiegészítő funkciók lásd a programáttekintést is!

☰ (Intenzív)	Mosási idő meghosszabbítása az erősen szennyezett ruhanemű intenzivebb mosásához.
⏸ (Előmosás)	Erősen szennyezett, strapabíró ruhaneműk, pl. pamut vagy len számára. Előmosás 30 °C-on.
⚙️ (Gyűrődésmentes)	Speciális centrifugázás, majd utána fellazítás. Kímélő utolsó centrifugázás - kissé vízesebb a ruhanemű.
🚰 (Víz plusz)	Magasabb vízszint és további öblítési művelet, hosszabb mosási idő. Olyan helyek számára, ahol nagyon lágy a víz, vagy a mosási eredmény további javításához.

Folteltávolító programok

Ne hagyja beszáradni a foltokat. Előtte távolítsa el a kemény részeket. A mosnivaló ruhákat a megszokott módon válogassa szét és töltsse be a mosógépbe.

A mosógép pontosan a kiválasztott foltfajtához választja meg a mosási hőmérsékletet, a mosódob mozgását és az áztatási időt. Forró vagy hideg víz, kímélő vagy intenzív mosási mód (az új mosódob-szerkezetnek köszönhetően) és hosszú vagy rövid áztatás biztosítja minden egyes foltfajtnál a megfelelő speciális mosóprogramot.

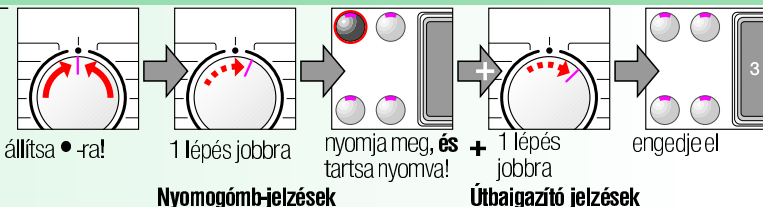
Az eredmény: a foltok optimális kezelése speciális mosószer hozzáadása nélkül.

⏏ **Start/Pause** (Start/Szünet)

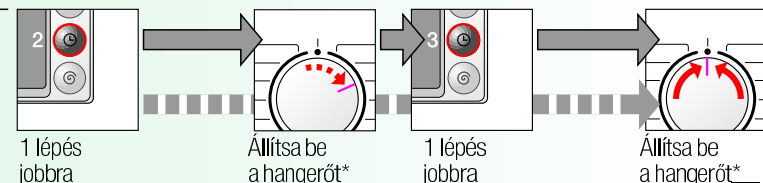
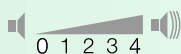
A program elindításához vagy megszakításához.

Szignál

1. Indítsa el a szignál-módot!



2. Állítsa be a hangerőt ...



Fontos útmutatások



Kímélje a ruhaneműt és a gépet

- Üritse ki a zsebeket.
- Ügyeljen a fémdarabokra (gemkapcsok, stb.)!
- A kényes ruhaneműt hálóban/zacskóban mossa (harisnyák, függönyök, merevítés melltartók)!
- A cipzárat húzza össze, a huzatgombokat gombolja be.
- Kefélje ki a homokot a zsebekből és a hajtókák alól.
- Távolítsa el vagy kösse hálóba/zacskóba a függönykarikákat.



Az első mosás előtt

Ne tegyen bele ruhaneműt! Nyissa ki a vízcsapot, öntsön a II-es kamrába kb. 1 liter vizet, majd ½ mérőpohár mosószert. Állítsa a programválasztót **Easy Care** (Kímélőmosás) **60 °C** ra és nyomja meg a ⏏ **Start/Pause** (Start/Szünet) gombot. A program végén állítsa a programválasztót **Off** (Ki).



Különböző mértékben szennyezett ruhaneműk

enyhe	Az újakat külön mossa!
	Nincs előmosás.
	A foltokat esetleg vesse alá előkezelésnek!
	Válassza az ☰ (Intenzív) kiegészítő funkciót!
erősen	Kevesebb ruhaneműt tegyen bele; előmosás!
	A foltokat esetleg vesse alá előkezelésnek!
	Válassza az ☰ (Intenzív) kiegészítő funkciót!



Áztatás

Azonos színű ruhákat töltsön a mosógépbe!

Az áztatószer/mosószert a gyártó utasításai szerint töltsse a II-es kamrába. Állítsa a programválasztót **Cottons** (Főző/tarka) **30 °C** ra és nyomja meg a ⏏ **Start/Pause** (Start/Szünet) gombot. Kb. 10 perc után nyomja meg a ⏏ **Start/Pause** (Start/Szünet) gombot. A kívánt áztatási idő letelte után újra nyomja meg a ⏏ **Start/Pause** (Start/Szünet) gombot, ha folytatni szeretné a programot, vagy módosítsa a programot.



Keményítés

A ruhát nem szabad előzőleg öblítővel kezelni

A keményítés az összes mosóprogramban folyékony keményítővel lehetséges. A keményítőt a gyártó utasításai szerint adagolva töltsse az öblítőszer-rekeszbe.



Festés / Színtelenítés

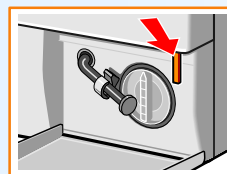
Csak a háztartásban szokásos mennyiségben fessen. A só károsíthatja a nemesacélt!

Tartsa be a festékanyag gyártójának előírásait!

A ruhát **ne** színtelenítse a mosógépben.



Vészkioldó, pl. áramkimaradásnál



Ha újra van áram, a program tovább fut. Ha mégis ki kell venni a ruhát, a betöltő-ablak az alábbiak szerint nyitható:

- **Forrázásveszély!**
- A mosóvíz és a ruha forró lehet.
- Adott esetben először hagyja lehűlni.
- Ne nyúljon bele a dobba, ha az még forog.
- Ne nyissa ki a betöltő-ablakot, amíg az üvegen víz látható.

- A programválasztót állítsa **Off** (Ki) pozícióba és a hálózati csatlakozót húzza ki.
- Engedje le a mosóvizet → 10. oldal.
- A vészkioldót húzza ki egy szerszámmal, majd engedje el. A betöltő-ablakot ezután ki lehet nyitni.

Programáttekintés

→ Vegye figyelembe a fogyasztási értékek táblázatát a 8. oldalon és az útmutatásokat a 6 oldalon!

Programok

max. **Ruhafajta**



Kiegészítő funkciók; Útmutatások

Program	°C	max. Ruhafajta	Kiegészítő funkciók; Útmutatások
Cottons (Főző/Tarka)	90 °C		(Foltmosás), (Előmosás), (Gyűrődésmentes), (Víz plusz)
Cottons Eco (Tarka eco)	60 °C	8 kg*	(Foltmosás), (Előmosás), (Gyűrődésmentes), (Víz plusz); Különcsen érzékeny bőr számára, hosszabb mosás kiválasztott hőmérsékleten, magasabb vízszint, kiegészítő öblítés
Sensitive (Szenzitív)	60 °C		időoptimalizált program, rövidprogram normál szennyezettségű ruhaneműhöz
Power-Wash 60' (Intenzív gyors)	60 °C	5,0 kg	(Gyűrődésmentes); optimális folteltávolítás
Sweat (Izzadság)	60 °C		
Grass (Fű)	60 °C		
Soil and Sand (Föld és homok)	60 °C		
Easy-Care (Kímélőmosás)	60 °C	3,5 kg*	(Foltmosás), (Előmosás), (Gyűrődésmentes), (Víz plusz)
Mix	40 °C		(Foltmosás), (Előmosás), (Gyűrődésmentes), (Víz plusz); a különböző ruhafajtákat együtt lehet mosni
Wool (Gyapjú)	40 °C		különcsen kímélő mosóprogram, mellyel elkerülhető a zsugorodás, hosszabb programszünetek (a textíliák a mosószeres vízben állnak)
Sports, Fitness (Sportruházat)	40 °C	2,0 kg	(Foltmosás), (Előmosás), (Gyűrődésmentes), (Víz plusz)
Delicates/Silk (Finom/Selyem)	40 °C		(Foltmosás), (Előmosás), (Gyűrődésmentes), (Víz plusz); Az öblítések között nincs centrifugázás
SuperQuick 15' (Szepe/-rövid 15')	40 °C		rövidprogram kb. 15 perc, alkalmas enyhén szennyezett ruhák tisztítására

Kiegészítő programok

Spin (Centrifugázás), **Empty** (Szivattyúzás)

i A programidők az enyhén szennyezett textíliák számára optimálisak. Az erősen szennyezett textíliák esetében csökkentse a ruhamennyiséget, vagy válassza pl. az **Intenzív** kiegészítő funkciót. A *gal feletti programoknál **maximális ruhamennyiségű mosás esetén mindig válassza a (Intenzív) kiegészítő funkciót.**

Rövidprogramként - függetlenül a ruhafajtától - ideális a Easy-Care (Kímélőmosás) 40 °C max. centrifuga-fordulatszámmal.

Programok előmosás nélkül - a mosószert a II-es kamrába kell tölteni, programok előmosással - a mosószert az I-es és II-es kamrában kell elosztani.

Robert Bosch Hausgeräte GmbH
Carl-Wery-Str. 34
81739 München / Németország

9000 385 945
0908

WAS24461BY

Fogyasztási értékek

Program	Kiegészítő funkció	Ruhamennyiség	Áram**	Víz**	Programidő**
Cottons (Főző/tarka) 30 °C*	(Intenzív)	8,0 kg	0,61 kWh	80 l	2:12 h
Cottons (Főző/tarka) 40 °C*	(Intenzív)	8,0 kg	0,94 kWh	80 l	2:12 h
Cottons (Főző/tarka) 60 °C*	(Intenzív)	8,0 kg	1,65 kWh	80 l	2:12 h
Cottons Eco (Tarka eco) 60 °C*	(Intenzív)	8,0 kg	1,20 kWh	56 l	3:25 h
Cottons (Főző/tarka) 90 °C	(Intenzív)	8,0 kg	2,73 kWh	97 l	2:12 h
Easy-Care (Kímélőmosás) 40 °C*	(Intenzív)	3,5 kg	0,55 kWh	53 l	1:12 h
Easy-Care (Kímélőmosás) 40 °C* rövid programként is használható	-	3,5 kg	0,54 kWh	53 l	0:45 h
Delicates/Silk (Finommosás/selyem) cold (hideg)	-	2,0 kg	0,03 kWh	39 l	0:40 h
Delicates/Silk (Finommosás/selyem) 30 °C	-	2,0 kg	0,20 kWh	39 l	0:40 h
Wool (Gyapjú) cold (hideg)	-	2,0 kg	0,08 kWh	40 l	0:36 h
Wool (Gyapjú) 30 °C	-	2,0 kg	0,20 kWh	40 l	0:36 h

* Programbeállítás a 60456-os számú, érvényes európai szabvány szerinti vizsgálathoz. Megjegyzés az összehasonlító vizsgálathoz: A tesztprogramok kipróbálása: maximális ruhamennyiséggel, a (Intenzív) kiegészítő funkcióval, maximális centrifuga-fordulatszámmal. Színes ruhákhoz **rövidprogramként a Easy-Care (Kímélőmosás) 40 °C** programot válassza a (Intenzív) kiegészítő funkció nélkül és maximális centrifuga-fordulatszámmal.

** Ezek az értékek a víznyomás, vízkeménység, a befolyó víz hőmérséklete, a szobahőmérséklet, a ruha fajtája, mennyisége és szennyezettsége, a felhasznált mosószer, a hálózati feszültség-ingadozások és a kiválasztott kiegészítő funkciók függvényében eltérnek a megadott értékektől.



Biztonsági útmutatások

- Olvassa el ezt a használati és felállítási utasítást és a mosógéphez mellékelt minden más információt, és eszerint járjon el.
 - Őrizze meg a dokumentumokat a későbbi használat esetére!
- Áramütésveszély**
- Csak a hálózati csatlakozónál fogva húzza, soha ne a vezetékneél!
 - Ne dugja be/ne húzza ki nedves kézzel!
- Életveszély**
- Elhasználdott készülékeknel:
- Húzza ki a hálózati csatlakozót.
 - A hálózati vezetéket vágja le, és a csatlakozóval együtt távolítsa el!
 - A betöltő-ablak zárószereket törje el. A gyermekek így nem tudják bezárni magukat, és nem kerülnek életveszélybe.
- Fulladásveszély**
- A csomagolásokat, fóliákat és csomagolóeszközöket tartsa távol a gyermekektől!
- Mérgezésveszély**
- A mosó- és ápolószereket a gyermekektől elzárva kell tárolni.
- Robbanásveszély**
- Az oldószertartalmú tisztítószerekkel, pl. folteltávolítóval vagy mosóbenzinnel előkezelt ruhadarabok betöltés után robbanáshoz vezethetnek. A ruhadarabokat előzőleg alaposan ki kell öblíteni kézzel.
- Sérülésveszély**
- A betöltőablak nagyon forró lehet.
 - A forró mosószeres víz kiszivattyúzásakor legyen nagyon elővigyázatos.
 - Ne álljon rá a mosógépre!
 - Ne támaszkodjon rá a kinyitott betöltőablakra!
 - Ne nyúljon bele a dobba, ha az még forog!

Ápolás



- **Aramütésveszély!** Húzza ki a hálózati csatlakozót!
- **Robbanásveszély!** Tilos az oldószer!

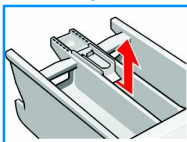
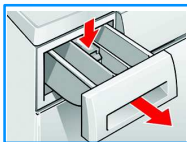
i Gépburkolat, kezelőfelület

- Puha, nedves ronggyal törölje le!
- Ne használjon dörzsölő hatású kendőket, szivacsokat és tisztítószereket (nemesacéltisztítót)!
- Azonnal távolítsa el a mosó- és tisztítószer-maradványokat!
- Vízszugárral tisztítani **tilos**.

i A mosószertartó fiók tisztítása ...

... ha mosó- vagy tisztítószer-maradványok vannak benne.

1. Húzza ki, nyomja le a betétet, egészen vegye ki!
Vegye ki a betétet; Újjával nyomja a betétet alulról felfelé!
2. A mosószertartó fiókot és a betétet vízzel és kefével tisztítsa meg és szárítsa ki!
3. Tegye vissza a betétet és pattintsa be (a hengert húzza rá a vezetőcsapra)!
4. Tolja be a mosószertartó fiókot.



i Hagyja nyitva a mosószertartó fiókot, hogy a maradék víz kiszáradhasson!

i Mosódob

Hagyja nyitva a betöltőablakot, hogy a dob megszáradjon!
Rozsdafoltok – klórmentes tisztítószer használjon, ne fémszálas súrolót!

i Vízkömentesítés *Ne legyen ruha a gépben!*

Helyes mosószer-adagolás esetén nincs rá szükség. Ha mégis, a vízköoldó gyártójának útmutatása szerint járjon el.

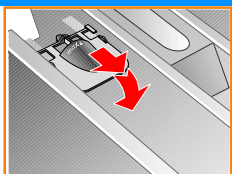
i A mosószertartó fiók tisztítása ...

Folyékony mosószer adagolásához állítsa be a betétet:

- A mosószertartó fiókot teljesen vegye ki -> 9. oldal.
- A betétet tolja előre!

Ne használja a betétet (tolja fel):

- gélszerű mosószerek és mosóporok esetén,
- olyan programoknál, amelyekben előmosás és \ominus (Kész múlva) van.



Útmutatások a kijelző-mezőn modelltől függően

F: 16	Jól zárja be a betöltőablakot; esetleg becsípődött a ruha.
F: 17	Nyissa ki a vízcsapot; a vízbevezető tömlő megtört / becsípődött; tisztítsa meg a szűrőt -> 10. oldal; túl alacsony a víznyomás.
F: 18	A mosóvíz-szivattyú eldugult; Tisztítsa meg a mosóvíz-szivattyút -> 10. oldal. A lefolyótömlő / lefolyócső eldugult. Tisztítsa meg a lefolyótömlőt a szifonnál -> 10. oldal.
F: 23	Víz van a fenéktálcában; készülék-tömítetlenség. Hívja a vevőszolgálatot.
F: 34, 61	A betöltőablakot nem lehet bezárni. Nyissa ki a betöltőablakot és hallható "klikk"-kel zárja be; Kapcsolja ki és újra be a készüléket; Állítsa be a programot és végezze el az egyéni beállításokat; Indítsa el a programot.
F: 42, 43, 44	Motorhiba. Hívja a vevőszolgálatot.
Egyéb kijelzések	Kapcsolja ki a készüléket, várjon 5 másodpercet, majd újra kapcsolja be. Ha újra megjelenik a kijelzés, hívja a vevőszolgálatot -> A felállítási utasítást lásd a 7. oldal.

Karbantartás

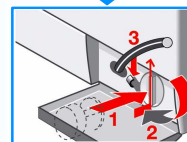
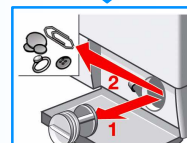
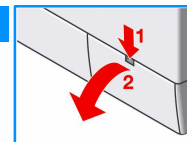


- **Lerázás veszélye!** A forró mosóvizet hagyja lehűlni!
- **Zárja el a vízcsapot!**

i Mosóvízszivattyú

A programválasztót állítsa **Off (Ki)** pozícióba, a hálózati csatlakozót húzza ki!

1. Nyissa ki a szervizfedőt és vegye le!
2. Vegye ki az ürítő tömlőt a tartóból!
Vegye le a szervizfedőt, folyassa ki a lúgos vizet!
Nyomja rá a zárósapkát!
3. Óvatosan csavarja le a szivattyúfedelet (vízmaradék)!
4. A belső teret, a szivattyúfedél menetét és a szivattyúházat tisztítsa meg (a mosóvíz-szivattyú járókerekének forognia kell)!
5. Tegye vissza a szivattyúfedelet, és erősen csavarozza be, a fogantyú függőlegesen áll! A vízleeresztő tömlőt tegye be a tartóba!
6. Rakja be a szervizfedőt és zárja le!

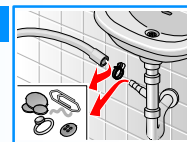


i Annak megakadályozására, hogy a következő mosásnál a mosószert használatlanul lefolyjon a lefolyóba: öntsön 1 liter vizet a II-es kamrába és válassza ki az **Empty** Ψ (Szivattyúzás) programot.

i Lefolyótömlő a szifonnál

A programválasztót állítsa **Off (Ki)** pozícióba, a hálózati csatlakozót húzza ki.

1. Oldja ki a csőbilincset, és húzza ki óvatosan a lefolyótömlőt (maradékvíz).
2. Tisztítsa meg a lefolyótömlőt és a szifon-csőcsontot.
3. Helyezze vissza újra a lefolyótömlőt és a csatlakozási helyet biztosítsa csőbilincssel.



i A vízbevezetésnél levő szűrő



Áramütésveszély! Az Aqua-Stop biztonsági berendezést ne merítse vízbe (elektromos szelepet tartalmaz)!

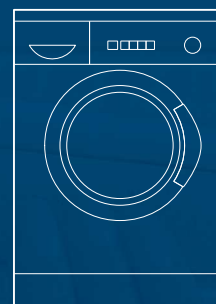
Először szüntesse meg a nyomást a vízbevezető tömlőben.

1. Zárja el a vízcsapot!
2. Válasszon ki egy tetszőleges programot (kivéve Spin \ominus / Ψ Empty (Centrifugálás/Szivattyúzás)!)
Nyomja meg a **Start**/Pause \diamond (Start/Szünet) gombot!
Kb. 40 másodpercig futtassa a programot!
3. A programválasztót állítsa **Off (Ki)** pozícióba.
Húzza ki a hálózati csatlakozót.
Tisztítsa meg a szűrőt:
1. Modelltől függően:
 - Vegye le a tömlőt a mosógépről.
 - Egy kis kefével tisztítsa meg a szűrőt.
 - vagy
 - A tömlőt a hátoldalon vegye le, fogóval vegye ki a szűrőt és tisztítsa meg.
2. Csatlakoztassa a tömlőt és ellenőrizze a tömítettséget.



Mi a teendő, ha ...

- Kifolyik a víz.
 - Megfelelően rögzítse/cserélje ki a lefolyótömlőt!
 - Erősen húzza meg a vízvezető tömlő csavarkötését!
- Nem folyik be víz. Nincs betöltve a mosószer.
 - Nem nyomta meg a **Start/Pause** (Start/Szünet) gombot?
 - A vízcsap nincs kinyitva?
 - Esetleg eldugult a szűrő? Tisztítsa meg a szűrőt -> 10. oldal.
 - Megtört vagy beszorult a vízvezető tömlő?
- A betöltő-ablak nem nyitható.
 - A biztonsági funkció aktív. Programleállítás?-> 4. oldal
 - A (Öblítés stop = utolsó centrifugázás nélkül) funkciót választotta? -> 4. oldal
 - Nyitás csak a vészkioldón keresztül lehetséges? -> 6. oldal
- A program nem indul.
 - A **Start/Pause** (Start/Szünet) vagy a (Kész múlva) gombot nyomta meg?
 - Be van zárva a betöltő-ablak?
- A gép nem szivattyúzza el a mosószeres vizet.
 - Tisztítsa meg a mosóvíz-szivattyút -> 10. oldal.
 - Meg kell tisztítani a lefolyócsövet és/vagy a lefolyótömlőt.
- A víz a dobban nem látható.
 - Nem hiba – A víz a látható terület alatt van.
- Nem kielégítő a centrifugázás eredménye.
 - Kis és nagy ruhadarabokat együtt mosson ki!
 - A (Gyűrődésmentes) nyomta meg? -> 5. oldal.
 - Túl alacsony fordulatszámot választott? -> 3. oldal.
- Többszöri centrifugálás.
 - Nem hiba – A kiegyensúlyozottság-ellenőrző rendszer kiegyenlíti a kiegyensúlyozatlanságot.
- A es kamra nincs teljesen kiöblítve.
 - Vegye ki a betétet. Tisztítsa ki a mosószertartó fiókot és a betétet -> 9. oldal.
- Szagképződés a mosógépben.
 - Futtasson le egy **Cottons** (Főző/Tarka) 90 °C programot ruhanemű nélkül! Használjon hozzá főzőmosáshoz való mosószert!
- Hab jön ki a mosószertartó fiókból.
 - Túl sok mosószert használ?
 - 1 evőkanál öblítőszer keverjen el 1 liter vízzel és öntse be a II. kamrába (Outdoor-anyagok esetében ne alkalmazza ezt a módszert!).
 - A következő mosásnál használjon kevesebb mosószert.
- Erős szagképződés, rezgések és „vándorlás” centrifugázás közben.
 - Rögzítette a készüléklábakat? Biztosítsa a készüléklábakat! -> A felállítási utasítást lásd az 5. oldal.
 - Eltávolította a szállítási biztosítókat? Távolítsa el a szállítási biztosítókat! -> A felállítási utasítást lásd a 3. oldal.
- Üzem közben a kijelző-mező / jelzőlámpák nem működik/ működnek.
 - Áramkimaradás?
 - Kioldott a biztosíték? Kapcsolja be/cserélje ki a biztosítékot.
 - Ha ismétellen fellép az üzemzavar, hívja a vevőszolgálatot.
- A program lefutása hosszabb a szokásosnál.
 - Nem hiba – A kiegyensúlyozatlanság-ellenőrző rendszer a ruha többszöri elosztásával egyenlíti ki a kiegyensúlyozatlanságot.
 - Nem hiba – a habosodás-ellenőrző rendszer aktív – öblítést iktat be.
- Mosószermaradványok a ruhán.
 - A foszfátmentes mosószerek szórványosan a vízben oldhatatlan maradványokat tartalmaznak.
 - Válassza ki az **SuperQuick 15'** (Super-rövid 15') programot, vagy mosás után keféli ki a ruhát!
- Szünet-állapotban nagyon gyorsan villog a **Start/Pause** (Start/Szünet) gomb, és felhangzik egy hangjelzés.
 - A vízszint túl magas. Már nem lehet hozzáadni ruhát. Adott esetben azonnal zárja be a betöltőablakot.
 - A program folytatásához nyomja meg a Start/Pause (Start/Szünet) gombot.
- Ha nem tudja saját kezűleg elhárítani a hibát, vagy javításra van szükség:
 - A programválasztót állítsa **Off** (Ki) pozícióba, és a hálózati csatlakozót húzza ki a dugaszolóaljzatból!
 - Zárja el a vízcsapot és hívja a vevőszolgálatot -> A felállítási utasítást lásd a 7. oldal.



Mosógép

hu

Használati utasítás



A mosógépet csak akkor vegye használatba, ha elolvasta ezt az útmutatást!
Vegye figyelembe a különálló felállítási utasítást is.
Tartsa szem előtt a 8. oldalon található biztonsági útmutatásokat!