



Breve y siempre a mano:
Todo lo que necesita
su lavavajillas...

No obstante deberán leerse atentamente las instrucciones de uso y montaje del aparato antes de ponerlo en marcha.

1

Rellenar la sal especial

2

Rellenar el abrillantador

3

Cargar el detergente

4

5

Seleccionar el programa

0

Conectar el aparato Ya está ...

Pulsar el interruptor de conexión y desconexión. En la pantalla de visualización se muestra la duración del programa de lavado seleccionado.

7

Desconectar el aparato Todo listo...

Al estar el indicador en la posición «0» (fin de programa), pulsar el interruptor de conexión y desconexión.

6

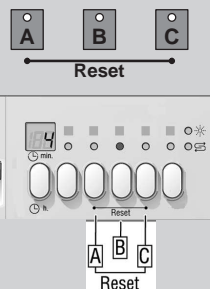
Ajustar el descalcificador *

Consultar a la empresa local de abastecimiento de agua el **grado de dureza** del agua. Anotarlo en el espacio ...

* **sólo** antes de la primera puesta en marcha del aparato o al producirse una alteración del grado de dureza del agua

Leer el valor a ajustar ...

°dH	°fH	°Clarke	mmol/l
0 - 6	0 - 11	0 - 8	0 - 1,1
7 - 8	12 - 15	9 - 10	1,2 - 1,4
9 - 10	16 - 17	11 - 12	1,5 - 1,8
11 - 12	18 - 21	13 - 15	1,9 - 2,1
13 - 16	22 - 29	16 - 20	2,2 - 2,9
17 - 21	30 - 37	21 - 26	3,0 - 3,7
22 - 30	38 - 54	27 - 38	3,8 - 5,4
31 - 50	55 - 89	39 - 62	5,5 - 8,9

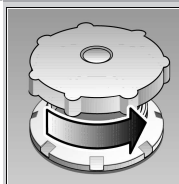


Operación rápida

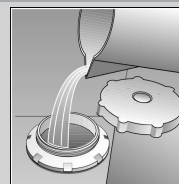
y así se ajustan los valores

- Mantener pulsada la tecla selectora de programas «B» y conectar el interruptor principal estando la tecla pulsada. Soltar las teclas. El piloto de control de la tecla «B» destella. En la pantalla digital destella el valor «4» que viene ajustado de fábrica.
- Con cada pulsación de la tecla «B» aumenta en un escalón el valor ajustado. Una vez que se ha alcanzado el valor «7», la indicación vuelve a mostrar el valor «0».
- Desconectar el interruptor principal. El valor ajustado queda memorizado en el sistema.

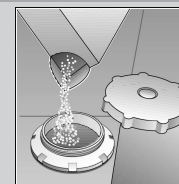
Separa las partículas de cal contenidas en el agua (no es necesario en caso del valor de ajuste 0) ...



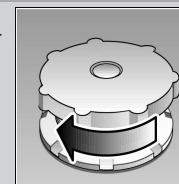
Abrir la tapa del depósito.



Sólo antes de la primera puesta en marcha del aparato, verter aprox. 1 litro de agua en el depósito de sal.

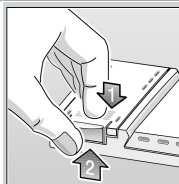


Rellenar a continuación una cantidad máx. de 1,5 kg de sal en el depósito (¡no poner nunca detergente en el depósito de sal!).



Cerrar la tapa del depósito de sal e iniciar el ciclo de lavado.

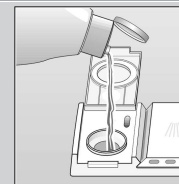
Deja la vajilla radiante ...



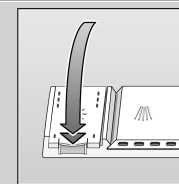
Pulsar en la marca 1 y abrir la tapa 2.



Reponer abrillantador tan pronto como la mirilla del abrillantador se torne clara.

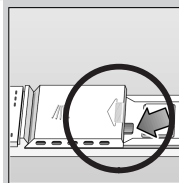


Rellenar el abrillantador.



Cerrar hasta que enclave. ¡CLAC!

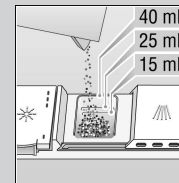
Mayor grado de suciedad, más detergente ...



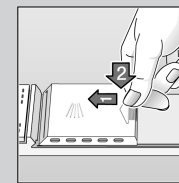
Abrir la tapa en caso necesario (presionando el pasador)



¡Atención!
Los productos combinados no son adecuados para todos los programas de lavado. ¡Obsérvense las indicaciones correspondientes del fabricante!



Rellenar el detergente.



Cerrar la tapa y presionarla, hasta que enclave. ¡PLOP!

Rápido, económico o intensivo ...

Cuadro de programas

En esta vista general se muestra el máximo número de programas posible. Los programas que incorpora su aparato concreto figuran en el cuadro de mandos correspondiente.

Los consumos reseñados son valores obtenidos en laboratorio según la norma europea EN 50542, pudiendo producirse divergencias respecto a los valores registrados durante la aplicación práctica del aparato.

	Intensivo 70°	Auto 55° /65°	Eco 50°	Delicado 40°	Rápido 45°	Prelavado
Duración, en minutos	138	85-140	140	75	30	19
Consumo de energía en kWh	1,65	1,10-1,60	1,05	0,90	0,80	0,05
Consumo de agua, en litros	16	10,0-17,0	13	14	10	4
con sensor del agua	13	—	—	11	—	—

Programas adicionales **



Preselección de tiempo

...conectar, inmediatamente pulsar la tecla de preselección de tiempo: pospone el inicio de programa en intervalos de una hora



Opción «Menos tiempo»

... se alcanza mediante la elevación del consumo de agua y energía, conservando las prestaciones en cuanto a lavado y secado de la vajilla.



Media carga

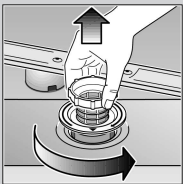
... en caso de tener que lavar poca vajilla. Esta opción reduce el consumo de agua y energía.

** sólo en algunos modelos

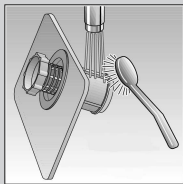
Cuidados y mantenimiento

Filtros ...

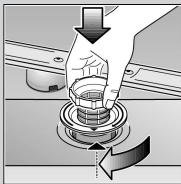
Controlarlos;
limpiarlos en
caso necesario



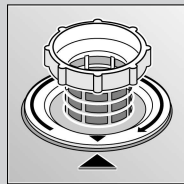
Girar el filtro
cilíndrico y extraer
el conjunto de
filtros ...



limpiarlos
bajo el grifo
de agua ...



colocarlos
en su sitio ...



enroscar el filtro
cilíndrico.
¡PRESTAR
ATENCIÓN A LA
POSICIÓN DE LA
MARCA!

Brazos de
aspersión ...

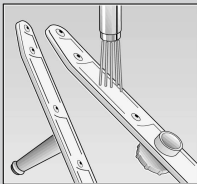
Eliminar las obstruc-
ciones o incrusta-
ciones de los brazos
de aspersión



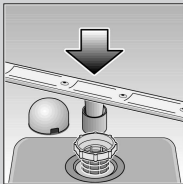
Extraer el brazo
aspersor inferior
hacia arriba ...



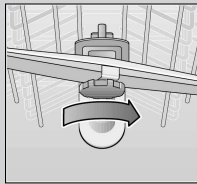
Desenroscar el
brazo aspersor
superior de su
emplazamiento ...



Limpiarlos bajo el
grifo de agua; utilizar
en caso necesario un
mondadientes para
desobstruir los inyec-
tores (orificios) de los
brazos ...



encajar el brazo
inferior en su sitio ...

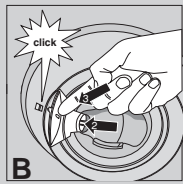
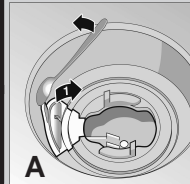


enroscar el brazo
superior en su
emplazamiento

Bomba de evacuación *

* sólo en algunos modelos

- Desconectar el interruptor principal
- Eliminar el agua acumulada
- Extraer los filtros
- Soltar el cierre de la tapa de la bomba (⇒A)
- Verificar sise encuentran cuerpos extraños en el interior del lavavajillas. En caso necesario, retirar los cuerpos extraños que pudiera haber
- Colocar la tapa en su sitio. Bloquearla con el cierre. (⇒B)
- Montar y enroscar los filtros



Solucionar pequeñas averías por sí mismo ...

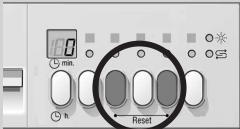
... vale la pena!

Avería	Posible causa	Forma de subsanarla	Avería	Posible causa	Forma de subsanarla	
Indicación «Chequee la entrada de agua» se ilumina	El grifo de agua está agarrotado o calcificado	<div>► Abrir el grifo de agua.</div> <div>► 1. Desenroscar la toma de agua del aparato.</div> <div>► 2. Limpiar el filtro de agua de la entrada del aparato.</div> <div>► 3. El caudal de agua deberá alcanzar como mínimo, estando el grifo abierto, 9 l/min. De no alcanzarse este valor, habrá que sustituir el grifo.</div> <div>► Instalar la manguera de alimentación de agua de modo que no forme pliegues ni dobleces.</div>		La vajilla no ha quedado limpia	Las piezas de vajilla han estado en contacto unas con otras	► Cargar la vajilla de modo más individual, evitando puntos de contacto.
	En la vajilla han quedado adheridos restos en forma de arenilla	Se ha puesto una insuficiente cantidad de detergente			► Prestar atención a las indicaciones del fabricante del detergente.	
		El programa seleccionado no tenía suficiente intensidad			► Seleccionar un programa de lavado de mayor intensidad.	
Los inyectores (orificios) del brazo de aspersión están obstruidos por restos de alimento		► Limpiar los brazos aspersores (véase más arriba).				
Los filtros están sucios o no están correctamente asentados		► Limpiar los filtros (véase más arriba).				
	El movimiento libre de los brazos de aspersión ha sido obstaculizado por una pieza de vajilla	► Colocar la vajilla y demás piezas de manera que no obstaculicen el libre movimiento de los brazos aspersores.				
En el aparato quedan restos de agua y en la pantalla de visualización se ilumina la indicación «Chequee la entrada de agua»	La bomba de evacuación está bloqueada	► Desobstruir y limpiar la bomba de evacuación (véase más arriba).	Se observan manchas y velos en la vajilla	Dosificación excesiva/insuficiente del abrillantador	► En caso de velos: Reducir la dosificación del abrillantador.	
	El programa de lavado no ha concluido	► Cerrar la puerta del aparato y conectarlo o interrumpir el programa de lavado en curso (véase más arriba).			► En caso de manchas de agua o cal: Aumentar la dosificación del abrillantador.	
	El tubo de desagüe está obstruido o doblado	► Instalar el tubo de desagüe de modo que no forme pliegues ni dobleces.				
En los elementos de plástico se producen decoloraciones	Se ha puesto una insuficiente cantidad de detergente	► Prestar atención a las indicaciones del fabricante del detergente.	Se observan manchas blancas (de cal) en la vajilla (pueden eliminarse)	Ajuste incorrecto de la dureza del agua;	► Ajustar correctamente el descalcificador del aparato.	
	Decoloraciones debidas a alimentos (por ejemplo salsa de tomate)	► Las decoloraciones no tienen mayores consecuencias; desaparecen con sucesivos ciclos de lavado.		Falta sal descalcificadora	► Reponer sal descalcificadora.	
Se observan manchas de óxido en los cubiertos	Los cubiertos no tienen suficiente resistencia contra el óxido	► Utilizar cubiertos apropiados para lavado en lavavajillas.	Sobre los vasos aparece un velo turbio (no puede eliminarse)	Los vasos no son apropiados para el lavado en lavavajillas	► Utilizar vasos apropiados para el lavado en lavavajillas.	
	Los cuchillos de hojas duras son más propensos a la acumulación de óxido				► Emplear un detergente suave, adecuado para lavar vasos.	
	Manchas de óxido de origen ajeno (ya existían al introducir los cubiertos en el lavavajillas)	► No lavar nunca en el lavavajillas piezas ni cubiertos con manchas de óxido.				

Más detalles figuran en las instrucciones de uso del aparato

Parar programa ...

Durante el programa,
pulsar al mismo tiempo las dos
teclas señaladas con reset unos
3 segundos (RESET)



Aparece "0"

Final de programa
después de 1 minuto

Desconectar el aparato

Colocar correctamente ...

Cargar sólo vajilla apropiada para el lavado en lavavajillas, prestando atención a que no contenga restos de ceniza, cera, grasa lubricante, pinturas o etiquetas adhesivas; eliminar grandes restos de mermelada, productos lácteos o alimentos gruesos de la vajilla antes de introducirla en el lavavajillas). Colocar las piezas de la vajilla según se indica en las instrucciones de uso del aparato, verificando si los brazos aspersores se mueven libremente.