



In breve e praticamente tutto ciò di cui la vostra lavastoviglie ha bisogno.

Al primo uso leggere tuttavia le istruzioni per l'installazione e l'uso!

Regolare il programma d'addolcimento dell'acqua *

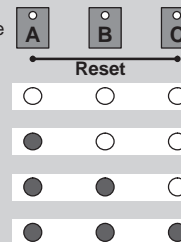
Presto fatto...

Chiedere il valore di durezza all'azienda di distribuzione dell'acqua e registrarlo ...

Leggere il valore di regolazione ...

°dH	°fH	°Clarke	mmol/l
0-6	0-11	0-8	0-1,1
7-16	12-29	9-20	1,2-2,9
17-21	30-37	21-26	3,0-3,7
22-35	38-60	27-44	3,8-6,2

Valore di regolazione dell'apparecchio



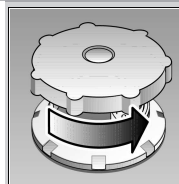
* solo prima del primo lavaggio o se cambia la durezza dell'acqua

e regolare così

- Mantenere premuto il pulsante di selezione programma **B** ed inserire l'interruttore principale, poi rilasciare i tasti. L'indicatore lampeggia ed i pulsanti **A** e **B** sono accesi. (Il valore di regolazione di durezza è stato regolato in fabbrica sul grado 2.)
- Ad ogni pressione sul pulsante **B**, il valore di regolazione aumenta di un grado (0-3). Quando i Pulsanti **A**, **B** e **C** sono accesi, è stato raggiunto il massimo valore di regolazione della durezza. Se ora si aumenta ancora il valore di regolazione, le luci si spengono ed il valore di regolazione della durezza è regolato al grado 0.
- Disinserire l'interruttore principale. Il valore regolato è memorizzato nell'apparecchio.

1 Introdurre il sale

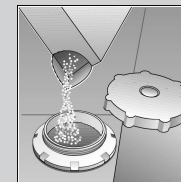
Scioglie il calcare (non necessario per il valore di regolazione 0 !)



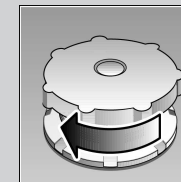
Aprire il coperchio.



Solo al primo lavaggio, versare ca. 1 l di acqua nell'apertura per il sale.



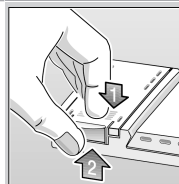
Introdurre max. 1,5 kg di sale (mai detersivo).



Richiudere il coperchio, lavare immediatamente.

2 Introdurre il brillantante

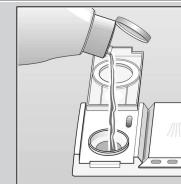
Tutto chiaro ...



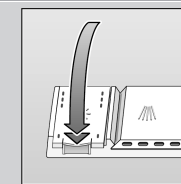
Premere il riferimento 1. Sollevare il coperchio 2.



Spia di ripristino



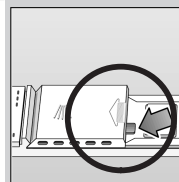
Introdurre il brillantante.



Chiudere il coperchio. SCATTO!

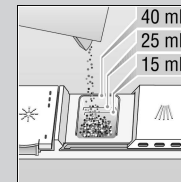
3 Introdurre il detersivo

Molto sporco, molto detersivo

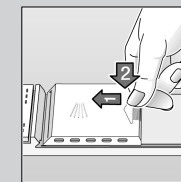


Eventualmente aprire il coperchio (premere spinotto).

Attenzione, i prodotti combinati non sono adatti per tutti i programmi, seguire le istruzioni del produttore.



Introdurre il detersivo.



Chiudere il coperchio e premere. SCATTO!

5 Selezionare il programma

Rapido, economico o energico...

Guida rapida programmi

In questa guida rapida è rappresentato il massimo numero possibile di programmi. Dal pannello comandi risultano i relativi programmi del vostro apparecchio.

I dati dei programmi rappresentano valori di misura di laboratorio secondo la norma europea EN 50242. Nella prassi sono possibili differenze.

	Energico 70°	Normale 65°	Eco 50°	Delicato 40°	Rapido 35°	Prelavaggio
Durata in minuti	120	110	140	70	30	15
Consumo energia in kWh	2,00	1,75	1,05	1,00	0,80	0,10
Consumo acqua in litri	21	21	17	17	13	5

Programmi supplementari **

Per una maggiore flessibilità ...



Extra dry*

... migliora il risultato d'asciugatura con una temperatura più alta nel risciacquo. (Attenzione alle stoviglie delicate)



Lavaggio del cestello superiore
...vengono pulite soltanto le stoviglie del cestello superiore



Mezzo carico*

... con poche stoviglie, risparmio di acqua, energia elettrica e tempo.

** in alcuni modelli

Accendere l'apparecchio

Premere l'interruttore principale, selezionare il programma. Chiudere la porta

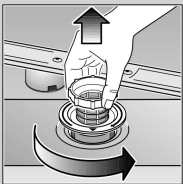
Spegnere l'apparecchio

Emissione del segnale acustico, aprire la porta. La spia di fine lavaggio si accende (fine del programma). Premere l'interruttore principale.

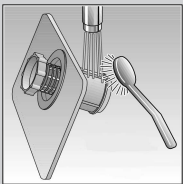
Cura e manutenzione

Filtri ...

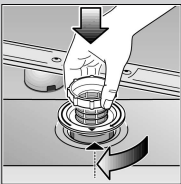
controllare, eventualmente pulire:



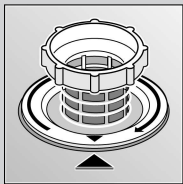
ruotare il cilindro filtri estrarre il sistema filtri ...



lavare sotto acqua corrente ...



inserire ...

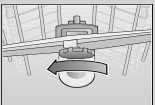


avvitare il sistema filtri. RISPETTARE IL RIFERIMENTO!

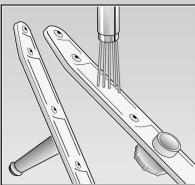
Bracci di lavaggio ... rimuovere otturazioni/depositi:



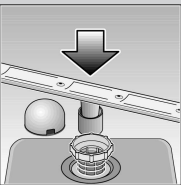
estrarre il braccio inferiore verso l'alto ..



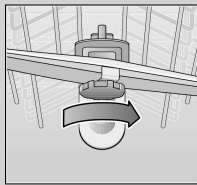
svitare il braccio superiore ...



lavare sotto acqua corrente (eventualmente usare uno stuzzicadenti) ...



inserire il braccio inferiore ...



avvitare il braccio superiore.

Eliminare da soli piccoli guasti ...

... infatti rimediare da soli conviene!

Guasto	Cause possibili	Rimedio
È accesa la spia «Controllo alimentazione acqua»	Rubinetto di alimentazione bloccato o incrostato	<ul style="list-style-type: none">Aprire il rubinetto d'alimentazione.1. Svitare il raccordo dell'acqua.2. Pulire il filtro nel raccordo dell'acqua.3. Con il rubinetto aperto la portata deve essere minimo 9 l/min.Se la portata è inferiore, fare sostituire il rubinetto dell'acqua.
		<ul style="list-style-type: none">Stendere il tubo d'alimentazione senza pieghe.
Acqua residua nell'apparecchio e indicazione «Controllare alimentazione acqua» accesa	La pompa di scarico dell'acqua è bloccata	<ul style="list-style-type: none">Pulire la pompa di scarico acqua (vedi sopra).
	Il programma non è ancora terminato	<ul style="list-style-type: none">Chiudere l'apparecchio ed attendere la fine del programma (spia di fine programma accesa) oppure interrompere il programma (vedi Annullare programma).
	Stendere il tubo flessibile dell'acqua di scarico evitando pieghe	<ul style="list-style-type: none">Il tubo flessibile dell'acqua di scarico è otturato o piegato.
Parti di plastica/stoviglie macchiate	Detersivo insufficiente	<ul style="list-style-type: none">Osservare le indicazioni del produttore (detersivo).
	Alterazioni di colore provocate da pigmenti alimentari (sugo di pomodoro)	<ul style="list-style-type: none">Le macchine sono innocue; sbiadiscono nei successivi cicli di lavaggio.

Guasto	Cause possibili	Rimedio
Le stoviglie non sono pulite Sabbia o residui granulosi sulle stoviglie	Stoviglie a reciproco contatto o sovrapposte	<ul style="list-style-type: none">Separare le singole stoviglie, evitare punti di contatto.
	Detersivo insufficiente	<ul style="list-style-type: none">Osservare le indicazioni del produttore (detersivo).
	Il programma scelto non è idoneo	<ul style="list-style-type: none">Selezionare un programma più energico.
	Spruzzatori dei bracci di lavaggio otturati	<ul style="list-style-type: none">Pulire i bracci di lavaggio (vedi sopra).
	Filtri sporchi, non fissati correttamente	<ul style="list-style-type: none">Pulire i filtri (vedi sopra).
	Bracci di lavaggio bloccati	<ul style="list-style-type: none">Sistemare le stoviglie in modo che i bracci di lavaggio possano girare liberamente.
Macchie e striature	Dosatore del brillantante regolato in eccesso/in difetto	<ul style="list-style-type: none">In caso di striature: ridurre il dosaggio.In caso di macchie d'acqua o calcare: aumentare il dosaggio.
Patina lattiginosa sulle stoviglie (eliminabile)	Addolcimento dell'acqua non regolato correttamente;	<ul style="list-style-type: none">Regolare correttamente l'impianto addolcitore.
	Manca il sale	<ul style="list-style-type: none">Aggiungere sale.
Patina lattiginosa, bicchieri torbidi/opachi (non eliminabile)	I bicchieri non sono resistenti al lavaggio in lavastoviglie	<ul style="list-style-type: none">Usare bicchieri resistenti al lavaggio in lavastoviglie.
		<ul style="list-style-type: none">Utilizzare detersivi delicati per vetro.
Ruggine sulle posate	Stoviglie non inossidabili	<ul style="list-style-type: none">Utilizzare posate lavabili in lavastoviglie.
	Le lame di coltelli dure sono più sensibili	
	Ruggine da altre parti	<ul style="list-style-type: none">Non lavare mai in lavastoviglie oggetti ossidabili.

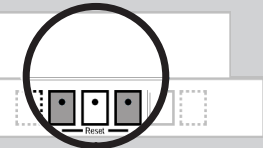
Per ulteriori indicazioni consultare il libretto d'istruzioni per l'uso

Interrompere il programma ...

- Aprire la porta.
- Disinserire l'interruttore principale.
- Per proseguire inserire di nuovo l'interruttore principale.
- Chiudere la porta.

Terminare il programma ...

- Aprire la porta.
- Premere **contemporaneamente** per ca. 3 secondi i due pulsanti contrassegnati con **Reset** (RESET).
- Chiudere la porta.



Dopo 1 minuto fine del programma «Emissione del segnale acustico, spia di fine programma accesa»

Spegnere l'apparecchio

Sistemazione corretta ...

Sistemare le stoviglie lavabili in lavastoviglie (prive di residui di cenere, cera, grasso lubrificante, etichette adesive, rimuovere grossolanamente i residui più grandi di marmellata, latticini e pietanze) secondo le istruzioni per l'uso e controllare se i bracci di lavaggio possono girare liberamente.

Pompa di scarico acqua *

* in alcuni modelli

- Escludere l'interruttore principale
- Vuotare manualmente l'acqua
- Smontare i filtri
- Rimuovere il coperchio (⇒A)
- Controllare la presenza di corpi estranei nel vano interno ed eventualmente rimuoverli
- Applicare di nuovo il coperchio (⇒B)
- Applicare di nuovo i filtri ed avvitarli

