

Krótko i zwięźle:
Wszystko czego Państwa zmywarka potrzebuje...
Przed pierwszym użyciem mimo wszystko przeczytać instrukcję ustawienia i obsługi!

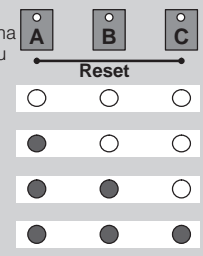


Nastawianie układu zmiękczenia wody * Szybko wykonane ...

Zasięgnąć informacji o **twardości wody** w przedsiębiorstwie wodociągów i **wpisać** ...

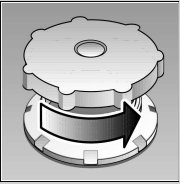
Odczytać wartość ustawienia ...

°dH	°fH	°Clarke	mmol/l	Wartość ustawienia na urządzeniu
0-6	0-11	0-8	0-1,1	0
7-16	12-29	9-20	1,2-2,9	1
17-21	30-37	21-26	3,0-3,7	2
22-35	38-60	27-44	3,8-6,2	3

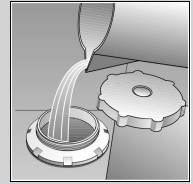


i tak nastawić
- Naciśnąć i przytrzymać przycisk programowy **B** i włączyć włącznik główny, następnie puścić przyciski. Wskaźnik zaczyna migać, a klawisze **A** i **B** świecą. (Twardość wody została fabrycznie ustawiona na stopień 2.)
- Poprzez każde naciśnięcie przycisku programowego **B** zwiększa się wartość ustawienia o jeden stopień (0-3). Świecenie przycisków **A**, **B** i **C** oznacza osiągnięcie maksymalnej wartości nastawienia twardości wody. Jeżeli wartość ustawienia zostanie teraz ponownie zwiększona, to gasną wszystkie lampki kontrolne i twardość wody ustalona będzie na stopniu 0.
- Wyłączyć włącznik główny. Ustawiona wartość jest zaprogramowana.

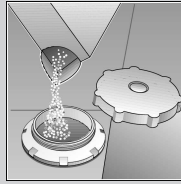
Rozpuszcza wapń (zbędne przy wartości ustawienia **0** !) ...



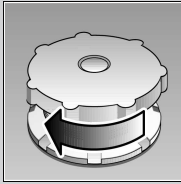
Odkręcić zakrętkę.



Tylko przed pierwszym zmywaniem wlać ok. 1 l wody do zbiornika na sól.

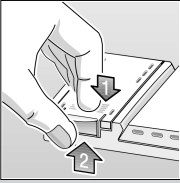


Napełnić solą specjalną maks. 1,5 kg (nigdy środek do zmywania!).



Zamknąć zakrętkę. Niezwłocznie przystąpić do zmywania.

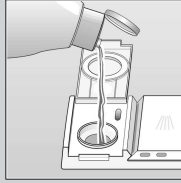
Czyści na wysoki połysk...



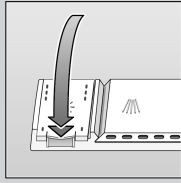
Naciśnąć znak 1, podnieść pokrywę 2.



Napełniać zawsze przy jasnym wskaźniku stanu napełnienia!

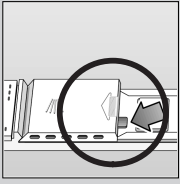


Napełnić płynem nabłyszczającym.



Zamknąć zakrętkę. KLACK!

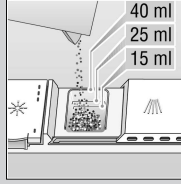
Dużo zabrudzenia, dużo proszku...



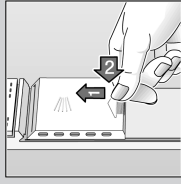
Ewentualnie otworzyć pokrywę (naciśnąć trzpień).



Uwaga!
Zespolone środki czyszczące nie nadają się do wszystkich programów, przestrzegając przepisów producenta.



Napełnić środkiem czyszczącym.



Zasunąć pokrywę, naciśnąć ją. PLOPP!

Szybko, oszczędnie albo intensywnie...

Przegląd programów

W tym przeglądzie przedstawiono maksymalnie możliwą ilość programów. Odpowiednie programy pozostające do dyspozycji w Państwa zmywarce zaznaczone są na pulpicie obsługi.
Parametry programów opierają się o pomiary laboratoryjne według normy europejskiej EN 50242.
W praktyce zachodzi możliwość wystąpienia odchyłek.

	Intensywny 70°	Normalny 65°	Eco 50°	Łagodny 40°	Szybki 35°	Zmywanie wstępne
Czas w minutach	120	110	140	70	30	15
Zużycie energii w kWh	2,00	1,75	1,05	1,00	0,80	0,10
Zużycie wody w litrach	21	21	17	17	13	5

Programy dodatkowe **

Dostosowanie do

Extra dry
... polepszenie efektów suszenia dzięki wyższej temperaturze płukania nabłyszczającego. (Zwrócić uwagę na wrażliwe naczynia)

Zmywanie w koszu górnym
... naczynia są zmywane tylko w koszu górnym.

Pół wsadu
... przy małej ilości naczyń, oszczędność wody, energii i czasu.

** przy niektórych modelach

6 Włączyć zmywarkę Zaczyna się...
Naciśnąć włącznik główny, wybrać program. Zamknąć drzwi.

Wyłączyć zmywarkę Wszystko jasne...
Rozlega się sygnał dźwiękowy, otworzyć drzwi. Lampka końca programu świeci się (koniec programu), naciśnąć włącznik główny.

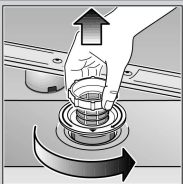
Przeglądy i konserwacja

Perfekcyjne wyniki zmywania...

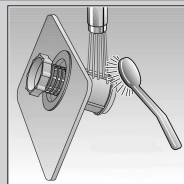
Pompa odprowadzająca *

Sitka...

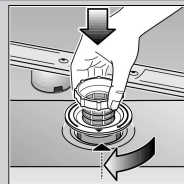
skontrolować, ewentualnie wyczyścić:



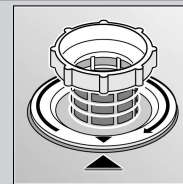
przekręcić cylinder sitowy, wyjąć układ filtrujący...



opłukać pod bieżącą wodą...



włożyć...



wkręcić układ filtrujący PRZESTRZEGAĆ ZNAKÓW!

* w niektórych modelach

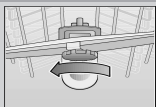
- Wyłączyć włącznik główny
- Ewent. czerpakiem usunąć wodę
- Wymontować sita
- Usunąć pokrywę (⇒A)
- Skontrolować wnętrze pod względem obecności przypadkowych przedmiotów, w razie potrzeby usunąć je
- Włożyć ponownie pokrywę (⇒B)
- Włożyć ponownie sita filtra i przykręcić je

Ramiona spryskujące...

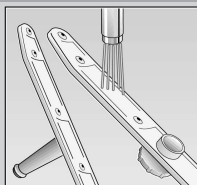
usunąć zatkania, osady



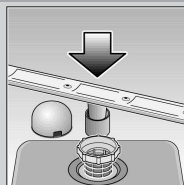
dolne ramię podnieść do góry...



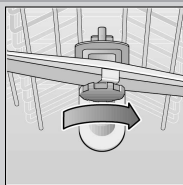
odkręcić górne ramię...



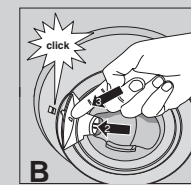
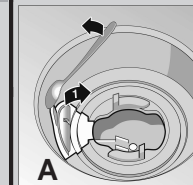
oczyścić pod bieżącą wodą (ewentualnie przy pomocy wykałaczki) ...



włóż dolne ramię...



mocno dokręcić górne ramię



Usuwanie drobnych usterek we własnym zakresie ...

... bo samopomoc opłaca się!

Zakłócenie	Możliwe przyczyny	Środki zaradcze
Wskaźnik „Skontrolowania dopływu wody” świeci się	<p>Armatura dopływu wody zakleszczona lub osad wapnienny</p>	<p>Otworzyć zawór dopływu wody.</p> <p>1. Odkręcić przyłącze dopływu wody. 2. Wyczyścić sito w przyłączy wody. 3. Natężenie przepływu wody przy otwartym dopływie musi wynosić przynajmniej 9 l/min. W przypadku mniejszego natężenia przepływu wody zlecić wymianę armatury dopływu.</p> <p>Wąż dopływu wody ułożyć bez załamania.</p>
Reszta wody w urządzeniu i świeci się wskaźnik „Sprawdzić dopływ wody“	<p>Pompa jest zablokowana</p> <p>Program nie jest jeszcze zakończony</p> <p>Zatkany lub załamany wąż odpływowy</p>	<p>Wyczyścić pompę (patrz powyżej).</p> <p>Zamknąć zmywarkę i poczekać na zakończenie programu (zaświecenie wskaźnika zakończenia programu) wzgl. anulować program (patrz anulowanie programu).</p> <p>Wąż odpływu wody ułożyć bez załamania.</p>
Zabarwienie naczyń z tworzywa sztucznego	<p>Za mało środka czyszczącego</p> <p>Zafarbowanie przez barwniki artykułów spożywczych (sos pomidorowy)</p>	<p>Przestrzegać zaleceń producenta (środka czyszczącego).</p> <p>Zafarbowania nie stanowią problemu; ulegną wywabiению przy kolejnych procesach zmywania.</p>

Zakłócenie	Możliwe przyczyny	Środki zaradcze
Naczynia nie są czyste Resztki w formie piasku lub grudek na naczyniach	<p>Naczynia przylegają do siebie lub leżą jedno na drugim</p> <p>Za mało środka czyszczącego</p> <p>Wybrano niewłaściwy program</p> <p>Dysze ramion spryskujących zatkane</p> <p>Filtr sitowy jest zabrudzony, nie jest mocno osadzony</p> <p>Ramiona spryskujące zablokowane</p>	<p>Naczynia ułożyć pojedynczo unikając ich stykania się.</p> <p>Przestrzegać zaleceń producenta (środka czyszczącego).</p> <p>Wybrać intensywniejszy program.</p> <p>Oczyścić filtr sitowy (patrz powyżej).</p> <p>Wyczyścić sitka (patrz powyżej).</p> <p>Naczynia ułożyć w taki sposób, aby ramiona spryskujące mogły się swobodnie kręcić.</p>
Plamy i smugi	<p>Za wysokie/niskie dozowanie płynu nabytyszczającego</p>	<p>Przy pozostawianiu smug: zredukować dozowanie.</p> <p>Przy śladach wody lub wapna: zwiększyć dozowanie.</p>
Mleczne naloty na naczyniach (możliwe do usunięcia)	<p>Błędne nastawienie układu zmiękczenia wody; brak soli specjalnej</p>	<p>Nastawić prawidłowo układ zmiękczenia wody.</p> <p>Napełnić solą specjalną.</p>
Mleczne naloty na naczyniach, szklanki mętne/matowe (niemożliwe do usunięcia)	<p>Sztko nie nadaje się do zmywania w zmywarkach mechanicznych</p>	<p>Używać szkła nadające się do zmywania w zmywarkach.</p> <p>Stosować łagodny środek czyszczący do szkła.</p>
Rdza na sztućcach	<p>Sztućce nie są nierdzewne</p> <p>Utwardzone ostrza noży są bardziej wrażliwe</p> <p>Rdza innego pochodzenia</p>	<p>Używać sztućców przydatnych do zmywania w zmywarkach.</p> <p>Nigdy nie zmywać części rdzewiących.</p>

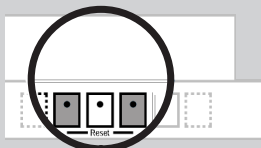
Dalsze wskazówki przedstawione są w instrukcji obsługi

Przerwanie programu ...

- Otworzyć drzwi.
- Wyłączyć włącznik główny.
- Celem kontynuacji ponownie włączyć włącznik główny.
- Zamknąć drzwi.

Anulowanie programu ...

- Otworzyć drzwi.
- Obydwa przyciski oznakowane z **Reset** nacisnąć **jednocześnie** i przytrzymać przez ok. 3 sekundy (RESET).
- Zamknąć drzwi.



po upływie 1 minuty Koniec programu "Rozlega się sygnał dźwiękowy, lampka końca programu świeci się"

Wyłączenie urządzenia

Właściwe wkładanie naczyń ...

Naczynia nadające się do zmywarek (bez resztek popiołu, wosku, smaru, farby, etykietek samoprzylepnych; z grubsza usunąć większe resztki marmolady, produktów mlecznych i potraw) uporządkować zgodnie z instrukcją obsługi i sprawdzić, czy ramiona spryskujące mogą się swobodnie kręcić.