



In breve e praticamente: tutto ciò di cui la vostra lavastoviglie ha bisogno ...
Al primo uso leggere tuttavia le istruzioni per l'installazione e l'uso!

1

Regolare l'impianto addolcitore dell'acqua*

Chiedere all'ente municipale acquedotto il valore di durezza e annotarlo ...

Leggere il valore impostato ...

°dH	°fH	°Clarke	mmol/l	
0 - 6	0 - 11	0 - 8	0 - 1,1	0
7 - 8	12 - 15	9 - 10	1,2 - 1,4	1
9 - 10	16 - 17	11 - 12	1,5 - 1,8	2
11 - 12	18 - 21	13 - 15	1,9 - 2,1	3
13 - 16	22 - 29	16 - 20	2,2 - 2,9	4
17 - 21	30 - 37	21 - 26	3,0 - 3,7	5
22 - 30	38 - 54	27 - 38	3,8 - 5,4	6
31 - 50	55 - 89	39 - 62	5,5 - 8,9	7

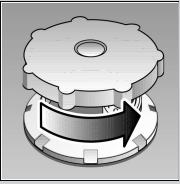
* solo al primo lavaggio oppure se cambia la durezza dell'acqua

Presto fatto ... e regolare così

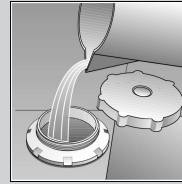
- Ruotare il selettore programmi dalla posizione ore 12 in senso antiorario uno scatto verso sinistra.
- Inserire l'interruttore principale e mantenerlo premuto min. 3 sec. Nel display digitale appare il valore d'impostazione durezza attuale (all'origine 4).
- Modificare il valore d'impostazione ruotando il selettore programmi (0-7).
- Disinserire l'interruttore principale. Il valore impostato è memorizzato.



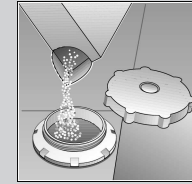
Scioglie il calcare (non necessario per il valore di regolazione 0 !) ...



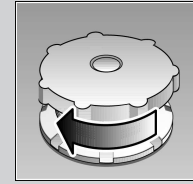
Aprire il coperchio.



Solo al primo lavaggio, versare ca. 1 l di acqua nell'apertura per il sale.



Introdurre max. 1,5 kg di sale (mai detersivo).



Richiudere il coperchio, lavare immediatamente.

2

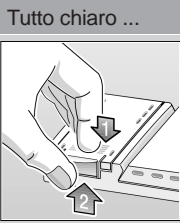
Introdurre il sale speciale

3

Introdurre il brillantante

4

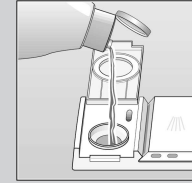
Introdurre il detersivo



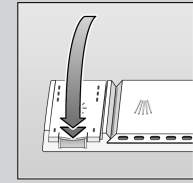
Premere il riferimento 1. Sollevare il coperchio 2.



Spia di ripristino

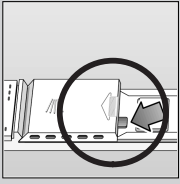


Introdurre il brillantante.



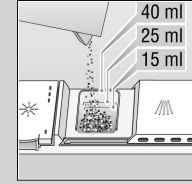
Chiudere il coperchio. SCATTO!

Molto sporco, molto detersivo

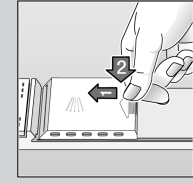


Eventualmente aprire il coperchio (premere spinotto).

Attenzione, i prodotti combinati non sono adatti per tutti i programmi, seguire le istruzioni del produttore.



Introdurre il detersivo.



Chiudere il coperchio e premere. SCATTO!

6

Scegliere il programma

Rapido, economico o energetico...

Tabella programmi

In questo sommario è rappresentato il massimo numero di programmi possibile. I corrispondenti programmi del vostro apparecchio risultano dal vostro pannello comandi.

I dati dei programmi rappresentano valori di misura di laboratorio secondo la norma europea EN 50242. Nella prassi sono possibili differenze.

* solo per Italia

	Intensivo 70° /75°*	Auto 55° /65°	Eco 50°	Delicato 40°	Rapido 45°	Pre-lavaggio
Durata in minuti	120	80-130	140	70	30	20
Consumo corrente in kWh	1,30	0,85-1,20	0,80	0,70	0,70	0,10
Consumo acqua in litri	15	10-16	11	13	10	4
con Aqua Sensor	12	-	-	10	-	-

Programmi supplementari **

rendono flessibili ...



Selezione tempo
...attivare, premere immediatamente il tasto di selezione tempo: ritarda l'avvio del programma a intervalli di un'ora



Risparmiare tempo (VarioSpeed)
... si raggiunge con maggiore impiego di energia con uguale prestazione di lavaggio e di asciugatura.



Mezzo carico*
... con poche stoviglie, risparmio di acqua, energia elettrica e tempo.

** in alcuni modelli

0

7

Accendere l'apparecchio Il programma inizia ...

Premere l'interruttore principale; appare la durata del programma prescelto.

9

Spegnere l'apparecchio Pronto ...

Quando l'indicazione è a 0 (fine programma), premere l'interruttore principale.

8

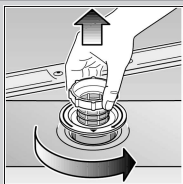
Manutenzione e cura

per perfetti risultati di lavaggio ...

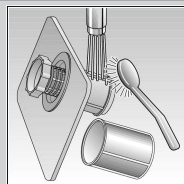
Pulire la pompa di scarico dell'acqua *

Filtri ...

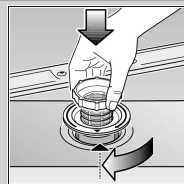
controllare, eventualmente pulire



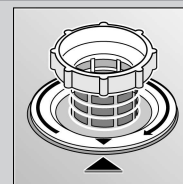
ruotare il cilindro filtri, rimuovere il sistema di filtri ...



sciquare sotto acqua corrente ...



inserire ...



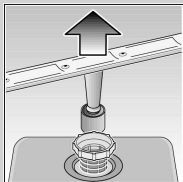
avvitare il sistema di filtri
ATTENZIONE AL RIFERIMENTO!

* in alcuni modelli

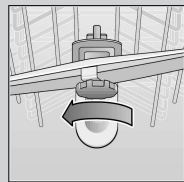
- vuotare l'acqua e rimuovere i filtri
- svitare il coperchio (cacciavite torx T20)
- controllare se nella zona della girante vi sono corpi estranei
- Avvitare il coperchio ed inserire i filtri

bracci di lavaggio...

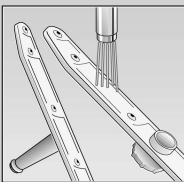
Rimuovere otturazioni/depositi



tirare verso l'alto il braccio inferiore ...

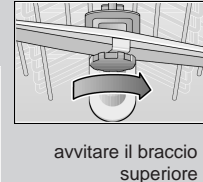
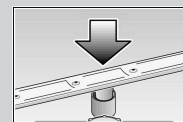


svitare il braccio superiore ...

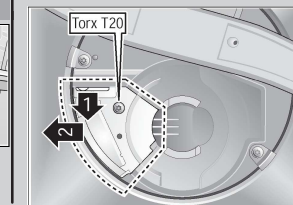


pulire gli ugelli spruzzatori sotto acqua corrente (eventualmente con stuzzicadenti) ...

inserire il braccio inferiore ...



avvitare il braccio superiore



Eliminare da soli piccoli guasti ...

... infatti rimediare da soli conviene!

Guasto	Cause possibili	Rimedio
Acqua residua nell'apparecchio	La pompa di scarico dell'acqua è bloccata Il programma non è ancora terminato	▶ Pulire la pompa di scarico acqua (vedi sopra). ▶ Chiudere ed accendere l'apparecchio, oppure interrompere il programma (vedi Interruzione del programma).
L'apparecchio non funziona / si ferma Controllare l'alimentazione dell'acqua La spia è accesa	Rubinetto di alimentazione chiuso Tubo di alimentazione piegato Rubinetto di alimentazione bloccato o incrostato	▶ Aprire il rubinetto d'alimentazione. ▶ Stendere il tubo d'alimentazione senza pieghe. ▶ 1. Svitare il raccordo dell'acqua. 2. Pulire il filtro nel raccordo dell'acqua. 3. Con il rubinetto aperto la portata deve essere minimo 9 l/min. Se la portata è inferiore, fare sostituire il rubinetto dell'acqua.
Parti di plastica / stoviglie macchiate	Detersivo insufficiente Alterazioni di colore provocate da pigmenti alimentari (sugo di pomodoro)	▶ Osservare le indicazioni del produttore (detersivo). ▶ Le macchine sono innocue; sbiadiscono nei successivi cicli di lavaggio.
Ruggine sulle posate	Stoviglie non inossidabili Le lame di coltelli dure sono più sensibili Ruggine da altre parti	▶ Utilizzare posate lavabili in lavastoviglie. ▶ Non lavare mai in lavastoviglie oggetti ossidabili.

Guasto	Cause possibili	Rimedio
Le stoviglie non sono pulite Sabbia o residui granulosi sulle stoviglie	Stoviglie a reciproco contatto o sovrapposte Detersivo insufficiente Il programma scelto non è idoneo Spruzzatori dei bracci di lavaggio otturati Filtri sporchi, non fissati correttamente Bracci di lavaggio bloccati	▶ Separare le singole stoviglie, evitare punti di contatto. ▶ Osservare le indicazioni del produttore (detersivo). ▶ Selezionare un programma più energetico. ▶ Pulire i bracci di lavaggio (vedi sopra). ▶ Pulire i filtri (vedi sopra). ▶ Sistemare le stoviglie in modo che i bracci di lavaggio possano girare liberamente.
Macchie e striature	Dosatore del brillantante regolato in eccesso / in difetto	▶ In caso di striature: ridurre il dosaggio. ▶ In caso di macchie d'acqua o calcare: aumentare il dosaggio.
Patina lattiginosa sulle stoviglie (eliminabile)	Addolcimento dell'acqua non regolato correttamente; Manca il sale	▶ Regolare correttamente l'impianto addolcitore. ▶ Aggiungere sale.
Patina lattiginosa, bicchieri opachi / non trasparenti (non eliminabile)	I bicchieri non sono resistenti al lavaggio in lavastoviglie.	▶ Usare bicchieri resistenti al lavaggio in lavastoviglie. ▶ Utilizzare detersivi delicati per vetro.

Per ulteriori indicazioni consultare il libretto d'istruzioni per l'uso

Interrompere il programma ...

Interrompere il programma ...

Sistemazione corretta ...

- Disinserire l'interruttore principale.
- Per continuare chiudere la porta, inserire di nuovo l'interruttore principale.

- Durante il programma ruotare il selettore programmi sulla posizione Reset. Dopo ca. 3 secondi il display digitale indica 0.
- Lo svolgimento del programma dura ca. 1 min.
- A fine programma disinserire l'interruttore principale.

Stoviglie lavabili in lavastoviglie (senza residui di cenere, cera, grasso lubrificante, colore, etichette adesive; rimuovere approssimativamente i resti più grossolani di marmellata, latticini ed alimenti) controllare secondo le istruzioni per l'uso se i bracci di lavaggio possono girare liberamente.