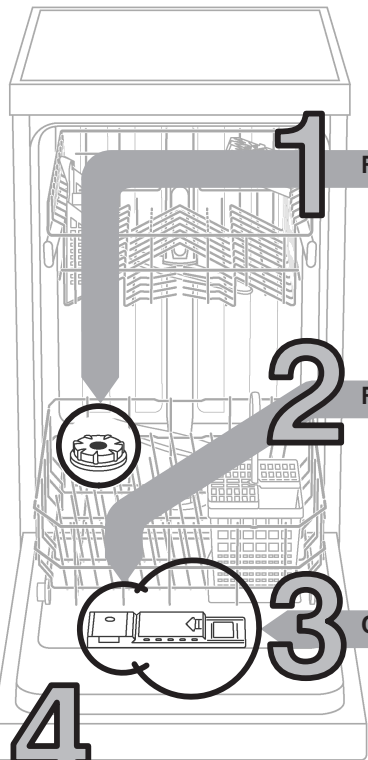




Breve y siempre a mano: Todo lo que necesita su lavavajillas...

No obstante deberán leerse atentamente las instrucciones de uso y montaje del aparato antes de ponerlo en marcha.



4

5

6

1 Rellenar la sal especial

2 Rellenar el abrillantador

3 Cargar el detergente

5 Seleccionar el programa

Conectar el aparato El programa arranca....

Pulsar el interruptor principal. Seleccionar el programa de lavado que se desea ejecutar. Cerrar la puerta.

Desconectar el aparato Todo listo...

Se activa la señal acústica. Abrir la puerta del aparato. El piloto de aviso «Fin de programa» se ilumina, pulsar el interruptor principal

Ajustar el descalcificador *

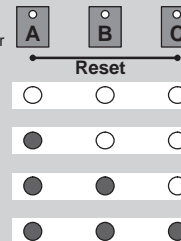
Operación rápida

Consultar a la empresa local de abastecimiento de agua el grado de dureza del agua local. Anotarla en el espacio previsto ...

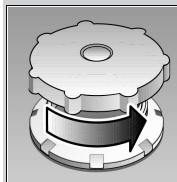
* sólo antes de la primera puesta en marcha del aparato o al producirse una alteración del grado de dureza del agua

Leer el valor a ajustar ...

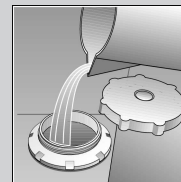
°dH	°fH	°Clarke	mmol/l	Valor a ajustar en el aparato
0-6	0-11	0-8	0-1,1	0
7-16	12-29	9-20	1,2-2,9	1
17-21	30-37	21-26	3,0-3,7	2
22-35	38-60	27-44	3,8-6,2	3



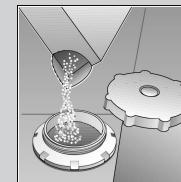
Separa las partículas de cal contenidas en el agua (no es necesario en caso del valor de ajuste 0) ...



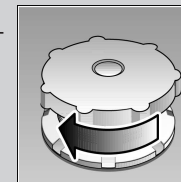
Abrir la tapa del depósito.



Sólo antes de la primera puesta en marcha del aparato, verter aprox. 1 litro de agua en el depósito de sal.

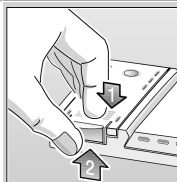


Rellenar a continuación una cantidad máx. de 1,5 kg de sal en el depósito (¡no poner nunca detergente en el depósito de sal!).



Cerrar la tapa del depósito de sal e iniciar el ciclo de lavado.

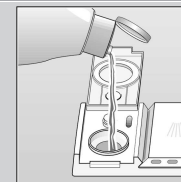
Deja la vajilla radiante ...



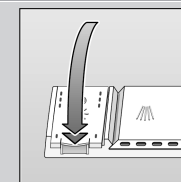
Pulsar en la marca 1 y abrir la tapa 2.



Reponer abrillantador tan pronto como la mirilla del abrillantador se torne clara.

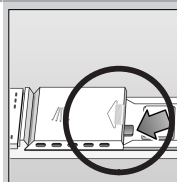


Rellenar el abrillantador.



Cerrar hasta que enclave. ¡CLAC!

Mayor grado de suciedad, más detergente ...

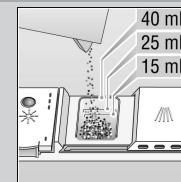


Abrir la tapa en caso necesario (presionando el pasador)

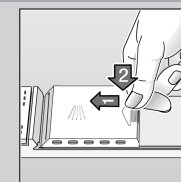


¡Atención!

Los productos combinados no son adecuados para todos los programas de lavado. ¡Obsérvense las indicaciones correspondientes del fabricante!



Rellenar el detergente.



Cerrar la tapa y presionarla, hasta que enclave. ¡PLOP!

Rápido, económico o intensivo

Cuadro de programas

En este cuadro sinóptico de los programas de lavado se muestra el máximo número de programas posible. El número de programas de lavado concreto de su lavavajillas figura en el correspondiente cuadro de mandos del aparato.

Los consumos reseñados son valores obtenidos en laboratorio según la norma europea EN 50542, pudiendo producirse divergencias respecto a los valores registrados durante la aplicación práctica del aparato.

	Intensivo 70°	Normal 65°	Eco 50°	Rápido 35°	Prelavado
Duración en minutos	115	115	140	30	15
Consumo de energía en kWh	1,45	1,40	0,80	0,80	0,10
Consumo de agua en litros	18	18	14	13	4

Programas adicionales **

Proporcionan más flexibilidad ...



Opción «Menos tiempo»

... se alcanza mediante la elevación del consumo de agua y energía, conservando las prestaciones en cuanto a lavado y secado de la vajilla.



Media carga

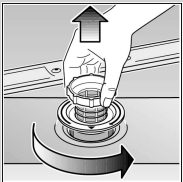
... en caso de tener que lavar poca vajilla. Esta opción reduce el consumo de agua y energía.

** sólo en algunos modelos

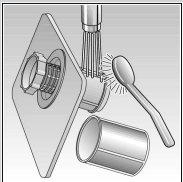
Cuidado y mantenimiento

Filtros ...

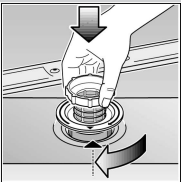
controlarlos, en caso necesario limpiarlos



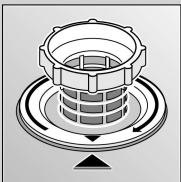
Girar el filtro cilíndrico y extraer el conjunto de filtros ...



limpiarlos bajo el grifo de agua ...



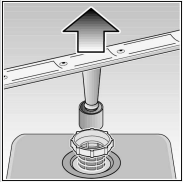
colocarlos en su sitio ...



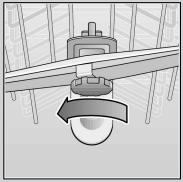
enroscar el filtro cilíndrico ¡PRESTAR ATENCIÓN A LA POSICIÓN DE LA MARCA!

Brazos de aspersión ...

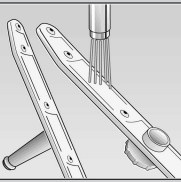
Eliminar las obstrucciones o incrustaciones de los brazos de aspersión



Extraer el brazo aspersor inferior hacia arriba ...



Desenroscar el brazo aspersor superior de su emplazamiento ...



Limpiarlos bajo el grifo de agua; utilizar en caso necesario un mondadientes para desobstruir los inyectores (orificios) de los brazos ...



encajar el brazo inferior en su sitio ...

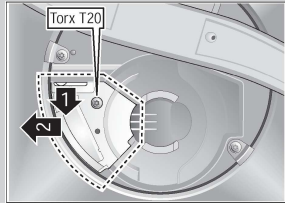


enroscar el brazo superior en su emplazamiento

Limpiar la bomba de evacuación *

* sólo algunos modelos

- Eliminar el agua acumulada en el aparato y extraer los filtros
- Desmontar la tapa de la bomba (Torx T20)
- Verificar si se encuentran cuerpos extraños en la zona del rodete de la bomba
- Colocar y atornillar la tapa en su sitio; montar asimismo los filtros.



Pequeñas averías de fácil arreglo ...

... vale la pena hacerlo uno mismo!

Avería	Posible causa	Forma de subsanarla
En la cuba del aparato queda agua residual	La bomba de evacuación está obstruida El programa de lavado no ha concluido	<ul style="list-style-type: none">▶ Limpiar la bomba de evacuación (véase figura más arriba).▶ Cerrar la puerta del aparato y aguardar a que concluya el programa (la indicación Fin de programa se ilumina) o interrumpir el programa en curso (véase el capítulo Interrumpir un programa en curso).
El aparato no prosigue su funcionamiento/ se para durante el ciclo de funcionamiento	La alimentación (grifo) de agua no está abierta La tubería de alimentación está doblada	<ul style="list-style-type: none">▶ Abrir la alimentación (grifo) de agua.▶ Instalar la tubería de alimentación de modo que no esté doblada.
Verificar la entrada de agua La indicación se ilumina	La alimentación (grifo) de agua está agorrotada o calcificada	<ul style="list-style-type: none">▶ 1. Desmontar el grifo de agua.▶ 2. Limpiar el filtro situado en la toma de agua del aparato.▶ 3. El mínimo caudal de agua, estando el grifo abierto, deberá ser de 9 litros/min. En caso de constatare un caudal menor, sustituir el grifo.
En los elementos de plástico / la vajilla se producen decoloraciones	Se ha puesto una cantidad de detergente insuficiente Las decoloraciones se deben a los colorantes contenidos en los alimentos (por ejemplo salsa de tomate)	<ul style="list-style-type: none">▶ Tener presente las instrucciones del fabricante del detergente.▶ Las decoloraciones no tienen mayores consecuencias; desaparecen paulatinamente al cabo de varios ciclos de lavado.

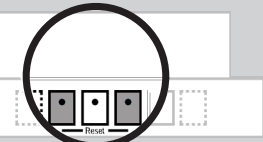
Avería	Posible causa	Forma de subsanarla
La vajilla no queda limpia En la vajilla han quedado adheridos restos en forma de arenilla	Las piezas de vajilla han estado en contacto unas con otras Se ha puesto una cantidad de detergente insuficiente El programa seleccionado no tenía suficiente intensidad Los inyectores (orificios) del brazo de aspersión están obstruidos por restos de alimento Los filtros están sucios o no están colocados correctamente El movimiento libre de los brazos de aspersión ha sido obstaculizado por una pieza de vajilla	<ul style="list-style-type: none">▶ Cargar la vajilla según las instrucciones de uso, procurando que no se produzcan contactos.▶ Tener presente las instrucciones del fabricante del detergente.▶ Seleccionar un programa de lavado de mayor intensidad.▶ Limpiar los brazos aspersores (véase más arriba).▶ Limpiar los filtros (véase figura más arriba).▶ Colocar la vajilla de modo que no se obstaculice el libre movimiento de los brazos aspersores.
Se observan manchas blancas (de cal) en la vajilla, sobre los vasos aparece un velo turbio	Dosificación excesiva / insuficiente del abrillantador	<ul style="list-style-type: none">▶ En caso de velos visibles: Reducir la dosificación del abrillantador.▶ En caso de manchas de agua o cal: Aumentar la dosificación del abrillantador.
Se observan manchas blancas (de cal) en la vajilla, sobre los vasos aparece un velo turbio (puede eliminarse)	Ajuste incorrecto del descalcificador; Falta sal descalcificadora	<ul style="list-style-type: none">▶ Ajustar el descalcificador correctamente, en función de la dureza del agua local.▶ Reponer sal descalcificadora.
Depósitos blancos / los vasos presentan un aspecto opaco (no pueden eliminarse)	Los vasos no son apropiados para el lavado en lavavajillas.	<ul style="list-style-type: none">▶ Los vasos no son apropiados para el lavado en lavavajillas.▶ Utilizar un detergente no agresivo para los vasos.
Se observan manchas de óxido en los cubiertos	Los cubiertos no tienen suficiente resistencia contra el óxido Las hojas cuchillo duras son menos resistentes al óxido Óxido ajeno	<ul style="list-style-type: none">▶ Utilizar cubiertos apropiados para lavado en lavavajillas.▶ No lavar nunca cubiertos oxidados en el lavavajillas.
Más detalles figuran en las instrucciones de uso del aparato		

Interrumpir un programa en curso

Poner fin a un programa en curso

- Abrir la puerta del aparato.
- Desconectar el aparato a través del interruptor principal.
- Para proseguir con el programa de lavado, conectar el interruptor principal.
- Cerrar la puerta.

- Abrir la puerta del aparato.
- Pulsar **simultáneamente** las dos teclas marcadas con la leyenda «Reset» durante aprox. 3 segundos (RESET).
- Cerrar la puerta.



Al cabo de un minuto se produce el fin del programa. Se activa la señal acústica y se ilumina el piloto de aviso «Fin de programa».

Desconectar el aparato

Cargar correctamente la vajilla en el aparato...

Cargar sólo vajilla apropiada para el lavado en lavavajillas, prestando atención a que no contenga restos de ceniza, cera, grasa lubricante, pinturas o etiquetas adhesivas; eliminar grandes restos de mermelada, productos lácteos o alimentos gruesos de la vajilla antes de introducirla en el lavavajillas. Colocar las piezas de la vajilla según se indica en las instrucciones de uso del aparato, verificando si los brazos aspersores se mueven libremente.