



Krótko i zwięźle:
Wszystko co Państwa
zmywarka potrzebuje...
**Przed pierwszym użyciem
mimo wszystko przeczytać
instrukcję ustawienia
i obsługi!**

1

Nastawianie układu zmiękczenia wody*

Zasięgnąć informacji
o twardości wody
w przedsiębiorstwie
wodociągów i wpisać ...

* tylko **przed pierwszym
zmywaniem** lub **zmienionej
twardości wody**

Odczytać wartość ustawienia...

°dH	°fH	°Clarke	mmol/l	
0 - 6	0 - 11	0 - 8	0 - 1,1	0
7 - 8	12 - 15	9 - 10	1,2 - 1,4	1
9 - 10	16 - 17	11 - 12	1,5 - 1,8	2
11 - 12	18 - 21	13 - 15	1,9 - 2,1	3
13 - 16	22 - 29	16 - 20	2,2 - 2,9	4
17 - 21	30 - 37	21 - 26	3,0 - 3,7	5
22 - 30	38 - 54	27 - 38	3,8 - 5,4	6
31 - 50	55 - 89	39 - 62	5,5 - 8,9	7



Szybko wykonane ...
i tak ustawić

- Przekręcić programator z położenia „12 godzina” przeciwnie do ruchu wskazówek zegara o jedną zapadkę w lewo.
- Nacisnąć włącznik główny i przez conajmniej 3 sek. przytrzymać go wciśnięty. Na wyświetlaczu cyfrowym pojawi się aktualne nastawienie twardości wody (fabrycznie 4).
- Przekręcając programator zmienić wartość nastawienia (od 0 do 7).
- Wyłączyć włącznik główny. Nastawienie pozostaje zapisane w pamięci.

2

Napełnić solą specjalną

3

Napełnić płynem
nabłyszczającym

4

Napełnić środkiem czyszczącym

5

Otworzyć zawór wody przepływ wody ...

6

Wybrać program



7

Włączyć zmywarkę Zaczyna się ...

9

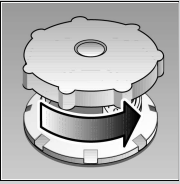
Nacisnąć włącznik główny, pojawi się czas przebiegu wybranego programu.

Wyłączyć urządzenie Wszystko jasne ...

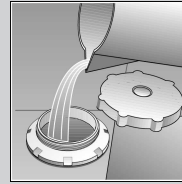
Po wyświetleniu 0 (koniec programu) nacisnąć włącznik główny.

8

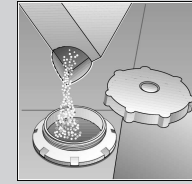
Rozpuszcza wapno (zbędne przy wartości ustawienia 0 !) ...



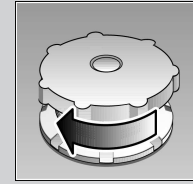
Odkręcić
zakrętkę.



Tylko **przed
pierwszym
zmywaniem** wlać
ok. 1 l wody do
zbiornika na sól.

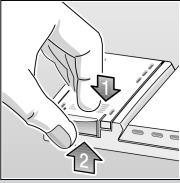


Napełnić solą
specjalną maks.
1,5 kg (nigdy
środek do
zmywania!).

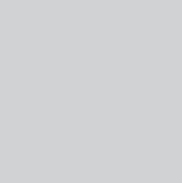


Zamknąć
zakrętkę.
Niezwłocznie
przystąpić do
zmywania.

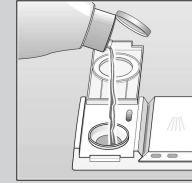
Czyści na wysoki połysk...



Nacisnąć
znak 1,
podnieść
pokrywę 2.

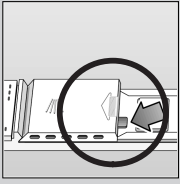


Napełnić **płynem
nabłyszczającym**.

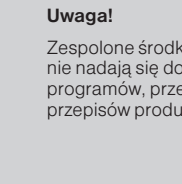


Zamknąć
zakrętkę.
KLACK!

Dużo zabrudzenia, dużo proszku...

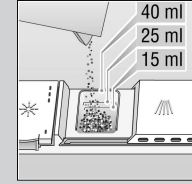


Ewentualnie
otworzyć pokrywę
(nacisnąć
trzępię).

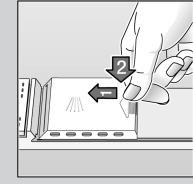


Uwaga!

Zespolone środki czyszczące
nie nadają się do wszystkich
programów, przestrzegać
przepisów producenta.



Napełnić
**środkiem
czyszczącym**.



Zasunąć
pokrywę,
nacisnąć ją.
PLOPP!

Szybko, oszczędnie albo intensywnie...

Przegląd programów

W tym przeglądzie przedstawiono maksymalnie możliwą ilość programów. Odpowiednie programy stojące do dyspozycji w Państwa zmywarce zaznaczone są na pulpicie obsługi.

Parametry programów opierają się o pomiary laboratoryjne według normy europejskiej EN 50242.
W praktyce zachodzi możliwość wystąpienia odchyłek.

	Intensywny 70°	Normalny 65°	Eco 50°	Łagodny 40°	Szybki 45°	Zmywanie wstępne
Czas w minutach	120	130	140	70	30	20
Zużycie energii w kWh	1,30	1,25	0,80	0,70	0,70	0,10
Zużycie wody w litrach	15	16	11	13	10	4
z czujnikiem wody	12	—	—	10	—	—

Programy dodatkowe **



Namoczenie

... naczyc w dolnym
koszu, automatyczny
start programu, do-
datkowych 5 gramów
środka czyszczącego
nasypać na otwarte
drzwi!



**Skrócenie fazy
programu (VarioSpeed)**

... zostaje osiągnięte przy
zwiększonym zużyciu
energii i takiej samej
jakości czyszczenia
i suszenia.



Zapełnienie w połowie

... w przypadku małej ilości
naczyni, umożliwia
oszczędność wody, energii
i czasu.



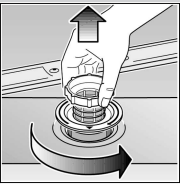
**Nastawianie
czasu włączenia**

... włączyć, natychmiast
nacisnąć przycisk
nastawiania czasu
włączenia: opóźnia start
programu w stopniach
godzinowych.

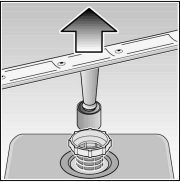
** w niektórych modelach

Przeglądy i konserwacja

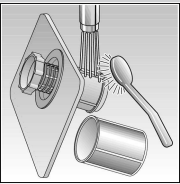
Sitka ...
skontrolować,
ewentualnie
wyczyścić



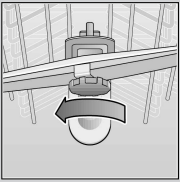
Ramiona spryskujące ...
Usunąć zatkanie /
osady



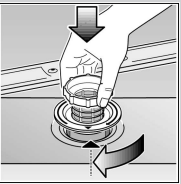
Sito walcowe
przekręcić,
wyjąć system
sit ...



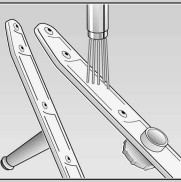
Dolne ramię
pociągnąć do
góry ...



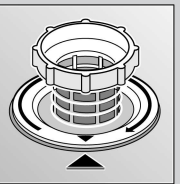
Splukać pod
bieżącą
wodą ...



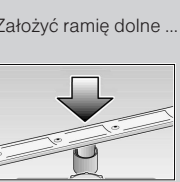
Ramiona spryskujące
czyścić pod bieżącą
wodą (ewentualnie
posłużyć wykałaczką)



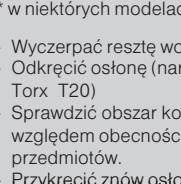
włożyć ...



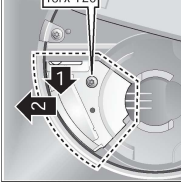
Założyć ramię dolne ...



Wkręcić system
sitowy **ZWAŻAĆ NA**
OZNAKOWANIE!



Mocno przykręcić
górne ramię



Oczyszczenie pompy odpływu *

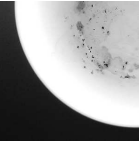
* w niektórych modelach

- Wyczerpać resztę wody i usunąć filtr sitowy.
- Odkręcić osłonę (narzędzie z końcówką Torx T20)
- Sprawdzić obszar koła łopatkowego pod względem obecności przypadkowych przedmiotów.
- Przykręcić znów osłonę i założyć filtr sitowy



Usuwanie drobnych usterek we własnym

... bo samopomoc opłaca się!

Zakłócenie	Możliwe przyczyny	Środki zaradcze	Zakłócenie	Możliwe przyczyny	Środki zaradcze
Resztki wody w urządzeniu	Pompa jest zablokowana Program nie jest jeszcze zakończony	<ul style="list-style-type: none">▶ Wyczyścić pompę (patrz powyżej).▶ Zamknąć zmywarkę i włączyć ją wzgl. anulować program (patrz anulowanie programu).	Naczynia nie są czyste Resztki w formie piasku lub grudek na naczyniach	Naczynia przylegają do siebie lub leżą jedno na drugim Za mało środka czyszczącego	<ul style="list-style-type: none">▶ Naczynia ułożyć pojedynczo unikając ich stykania się.▶ Przestrzegać zaleceń producenta (środka czyszczącego).
Urządzenie nie pracuje/ zatrzymuje się	Zawór dopływu wody nie jest otwarty Załamanie węża dopływu wody	<ul style="list-style-type: none">▶ Otworzyć zawór dopływu wody.▶ Wąż dopływu wody ułożyć bez załamań.		Wybrano niewłaściwy program Dysze ramion spryskujących zatkane Filtr sitowy jest zabrudzony, nie jest mocno osadzony Ramiona spryskujące zablokowane	<ul style="list-style-type: none">▶ Wybrać intensywniejszy program.▶ Oczyszczyć filtr sitowy (patrz powyżej).▶ Wyczyścić sitka (patrz powyżej).
Skontrolować dopływ wody. Wskaźnik świeci się.	Armatura dopływu wody zakleszczona lub osad wapnienny	<ul style="list-style-type: none">▶ 1. Odkręcić przyłącze dopływu wody.▶ 2. Wyczyścić sito w przyłączy wody.▶ 3. Natężenie przepływu wody przy otwartym dopływie musi wynosić przynajmniej 9 l/min. W przypadku mniejszego natężenia przepływu wody zlecić wymianę armatury dopływu.			<ul style="list-style-type: none">▶ Naczynia ułożyć w taki sposób, aby ramiona spryskujące mogły się swobodnie kręcić.
Zabarwienie naczyń z tworzywa sztucznego	Za mało środka czyszczącego Zafarbowanie przez barwniki artykułów spożywczych (sos pomidorowy)	<ul style="list-style-type: none">▶ Przestrzegać zaleceń producenta (środka czyszczącego).▶ Zafarbowania nie stanowią problemu; ulegną wywabieniu przy kolejnych procesach zmywania.			
Rdza na sztućcach	Sztućce nie są nierdzewne Utwardzone ostrza noży są bardziej wrażliwe Rdza innego pochodzenia	<ul style="list-style-type: none">▶ Używać sztućców przydatnych do zmywania w zmywarkach.▶ Nigdy nie zmywać części rdzewiejących.			
			Plamy i smugi	Za wysokie/niskie dozowanie płynu nabyliczającego	<ul style="list-style-type: none">▶ Przy pozostawianiu smug: zredukować dozowanie.▶ Przy śladach wody lub wapna: zwiększyć dozowanie.
			Mleczne naloty na naczyniach (możliwe do usunięcia)	Błędne nastawienie układu zmiękczenia wody; brak soli specjalnej	<ul style="list-style-type: none">▶ Nastawić prawidłowo układ zmiękczenia wody.▶ Napełnić solą specjalną.
			Mleczne naloty na naczyniach, szklanki mętne/matowe (niemożliwe do usunięcia)	Szkło nie nadaje się do zmywania w zmywarkach mechanicznych.	<ul style="list-style-type: none">▶ Używać szkło nadające się do zmywania w zmywarkach.▶ Stosować łagodny środek czyszczący do szkła.

Dalsze wskazówki przedstawione są w instrukcji obsługi

Przerwanie programu ...

- Wyłączyć wyłącznik główny.
- W celu kontynuowania zamknąć drzwi zmywarki, nacisnąć znów wyłącznik główny.

Anulowanie programu ...

- Podczas przebiegu programu przekręcić programator do pozycji RESET. Po ok. 3 sek. wyświetlacz cyfrowy będzie pokazywać 0.
- Przebieg programu trwa ok. 1 minutę.
- Po przebiegu programu wyłączyć wyłącznik główny.

Właściwe wkładanie naczyń ...

Naczynia nadające się do zmywarek (bez resztek popiołu, wosku, smaru, farby, etykietek samoprzylepnych; z grubsza usunąć większe resztki marmolady, produktów mlecznych i potraw) uporządkować zgodnie z instrukcją obsługi i sprawdzić, czy ramiona spryskujące mogą się swobodnie kręcić.