



In breve e praticamente:
tutto ciò di cui la vostra
lavastoviglie ha bisogno ...

**Al primo uso leggere
tuttavia le istruzioni per
l'installazione e l'uso!**

1

Regolare l'impianto addolcitore dell'acqua*

Chiedere all'ente
municipale acquedotto
il valore di durezza
e annotarlo ...

* solo al primo lavaggio
oppure se cambia
la durezza dell'acqua

Leggere il valore impostato ...

°dH	°fH	°Clarke	mmol/l	
0 - 6	0 - 11	0 - 8	0 - 1,1	0
7 - 8	12 - 15	9 - 10	1,2 - 1,4	1
9 - 10	16 - 17	11 - 12	1,5 - 1,8	2
11 - 12	18 - 21	13 - 15	1,9 - 2,1	3
13 - 16	22 - 29	16 - 20	2,2 - 2,9	4
17 - 21	30 - 37	21 - 26	3,0 - 3,7	5
22 - 30	38 - 54	27 - 38	3,8 - 5,4	6
31 - 50	55 - 89	39 - 62	5,5 - 8,9	7



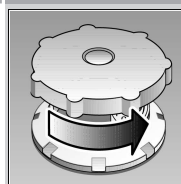
Presto fatto ...

e regolare così

- Ruotare il selettore programmi dalla posizione ore 12 in senso antiorario uno scatto verso sinistra.
- Inserire l'interruttore principale e mantenerlo premuto min. 3 sec. Nel display digitale appare il valore d'impostazione durezza attuale (all'origine 4).
- Modificare il valore d'impostazione ruotando il selettore programmi (0–7).
- Disinserire l'interruttore principale. Il valore impostato è memorizzato.

2

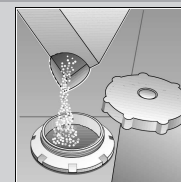
Introdurre il sale speciale



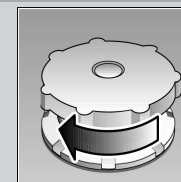
Aprire il
coperchio.



**Solo al primo
lavaggio, versare
ca. 1 l di acqua
nell'apertura per
il sale.**



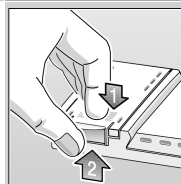
Introdurre max.
1,5 kg di **sale**
(mai detersivo).



Richiudere il
coperchio,
lavare immedia-
tamente.

3

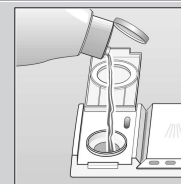
Introdurre il brillantante



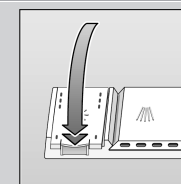
Premere il
riferimento 1.
Sollevare il
coperchio 2.



Spia di ripristino



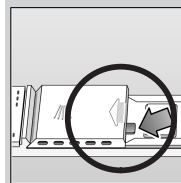
Introdurre il
brillantante.



Chiudere il
coperchio.
SCATTO!

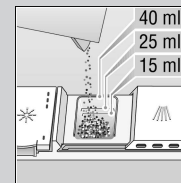
4

Introdurre il detersivo

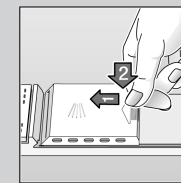


Eventualmente
aprire il coperchio
(premere spinotto).

Attenzione,
i prodotti combinati
non sono adatti per
tutti i programmi,
seguire le istruzioni
del produttore.



Introdurre il
detersivo.



Chiudere il
coperchio
e premere.
SCATTO!

6

Scegliere il programma

Rapido, economico o energico...

Guida rapida programmi

In questa guida rapida è rappresentato il massimo numero possibile di programmi. Dal pannello comandi risultano i relativi programmi del vostro apparecchio.

I dati dei programmi rappresentano valori di misura di laboratorio secondo la norma europea EN 50242. Nella prassi sono possibili differenze.

	Energico 70°	Normale 65°	Eco 50°	Delicato 40°	Rapido 45°	Prelavaggio
Durata in minuti	120	130	140	70	30	20
Consumo energia in kWh	1,30	1,25	0,80	0,70	0,70	0,10
Consumo acqua in litri	15	16	11	13	10	4
con Aquasensor	12	–	–	10	–	–

Programmi supplementari **

Per una maggiore flessibilità ...



Mettere a bagno
...delle stoviglie nel
cestello inferiore, avvio
del programma
automatico, 5g di
detergente aggiuntivo
sulla porta aperta!



**Risparmiare tempo
(VarioSpeed)**
... si raggiunge con
maggiore impiego di
energia con uguale
prestazione di lavaggio e
di asciugatura.



Mezzo carico
... con poche stoviglie,
risparmio di acqua,
energia elettrica e tempo.



Selezione tempo
...attivare, premere
immediatamente il tasto
di selezione tempo:
ritarda l'avvio del
programma a intervalli
di un'ora

** in alcuni modelli



7

Accendere l'apparecchio Il programma inizia ...

Premere l'interruttore principale; appare la durata del programma prescelto.

9

Spegnere l'apparecchio Pronto ...

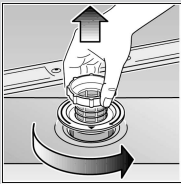
Quando l'indicazione è a **0** (fine programma), premere l'interruttore principale.

8

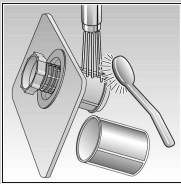
Manutenzione e cura

Filtri ...

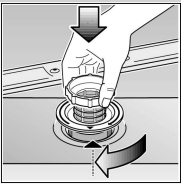
controllare, eventualmente pulire



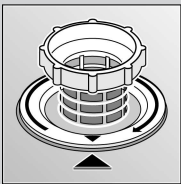
ruotare il cilindro filtri, rimuovere il sistema di filtri ...



sciacquare sotto acqua corrente ...



inserire ...



avvitare il sistema di filtri
ATTENZIONE AL RIFERIMENTO!

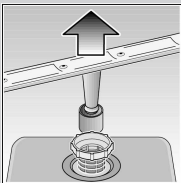
Pulire la pompa di scarico dell'acqua *

* in alcuni modelli

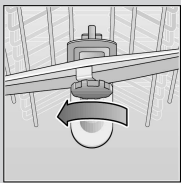
- vuotare l'acqua e rimuovere i filtri
- svitare il coperchio (cacciavite torx T20)
- controllare se nella zona della girante vi sono corpi estranei
- Avvitare il coperchio ed inserire i filtri

bracci di lavaggio...

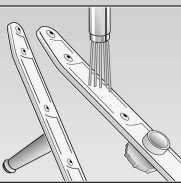
Rimuovere otturazioni/depositi



tirare verso l'alto il braccio inferiore ...

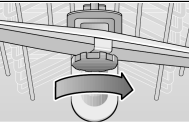
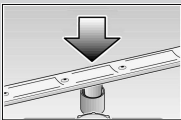


svitare il braccio superiore ...

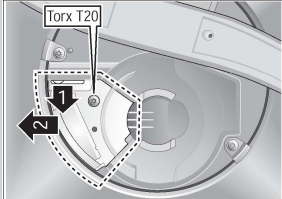


pulire gli ugelli spruzzatori sotto acqua corrente (eventualmente con stuzzicadenti) ...

inserire il braccio inferiore ...

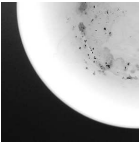


avvitare il braccio superiore



Eliminare da soli piccoli guasti ...

... infatti rimediare da soli conviene!

Guasto	Cause possibili	Rimedio	Guasto	Cause possibili	Rimedio
Acqua residua nell'apparecchio	La pompa di scarico dell'acqua è bloccata Il programma non è ancora terminato	▶ Pulire la pompa di scarico acqua (vedi sopra). ▶ Chiudere ed accendere l'apparecchio, oppure interrompere il programma (vedi Interruzione del programma).	Le stoviglie non sono pulite Sabbia o residui granulosi sulle stoviglie	Stoviglie a reciproco contatto o sovrapposte Detersivo insufficiente Il programma scelto non è idoneo Spruzzatori dei bracci di lavaggio otturati Filtri sporchi, non fissati correttamente Bracci di lavaggio bloccati	▶ Separare le singole stoviglie, evitare punti di contatto. ▶ Osservare le indicazioni del produttore (detersivo). ▶ Selezionare un programma più energetico. ▶ Pulire i bracci di lavaggio (vedi sopra). ▶ Pulire i filtri (vedi sopra). ▶ Sistemare le stoviglie in modo che i bracci di lavaggio possano girare liberamente.
L'apparecchio non funziona / si ferma Controllare l'alimentazione dell'acqua La spia è accesa	Rubinetto di alimentazione chiuso Tubo di alimentazione piegato Rubinetto di alimentazione bloccato o incrostato	▶ Aprire il rubinetto d'alimentazione. ▶ Stendere il tubo d'alimentazione senza pieghe. ▶ 1. Svitare il raccordo dell'acqua. 2. Pulire il filtro nel raccordo dell'acqua. 3. Con il rubinetto aperto la portata deve essere minimo 9 l/min. Se la portata è inferiore, fare sostituire il rubinetto dell'acqua.			
Parti di plastica / stoviglie macchiate	Detersivo insufficiente Alterazioni di colore provocate da pigmenti alimentari (sugo di pomodoro)	▶ Osservare le indicazioni del produttore (detersivo). ▶ Le macchine sono innocue; sbiadiscono nei successivi cicli di lavaggio.	Macchie e striature	Dosatore del brillantante regolato in eccesso / in difetto	▶ In caso di striature: ridurre il dosaggio. ▶ In caso di macchie d'acqua o calcare: aumentare il dosaggio.
			Patina lattiginosa sulle stoviglie (eliminabile)	Addolcimento dell'acqua non regolato correttamente; Manca il sale	▶ Regolare correttamente l'impianto addolcitore. ▶ Aggiungere sale.
			Patina lattiginosa, bicchieri opachi / non trasparenti (non eliminabile)	I bicchieri non sono resistenti al lavaggio in lavastoviglie.	▶ Usare bicchieri resistenti al lavaggio in lavastoviglie. ▶ Utilizzare detersivi delicati per vetro.
Ruggine sulle posate	Stoviglie non inossidabili Le lame di coltelli duri sono più sensibili Ruggine da altre parti	▶ Utilizzare posate lavabili in lavastoviglie. ▶ Non lavare mai in lavastoviglie oggetti ossidabili.			

Per ulteriori indicazioni consultare il libretto d'istruzioni per l'uso

Interrompere il programma ...

- Disinserire l'interruttore principale.
- Per continuare chiudere la porta, inserire di nuovo l'interruttore principale.

Interrompere il programma ...

- Durante il programma ruotare il selettore programmi sulla posizione Reset. Dopo ca. 3 secondi il display digitale indica 0.
- Lo svolgimento del programma dura ca. 1 min.
- A fine programma disinserire l'interruttore principale.

Sistemazione corretta ...

Stoviglie lavabili in lavastoviglie (senza residui di cenere, cera, grasso lubrificante, colore, etichette adesive; rimuovere approssimativamente i resti più grossolani di marmellata, latticini ed alimenti) controllare secondo le istruzioni per l'uso se i bracci di lavaggio possono girare liberamente.