

Pralka

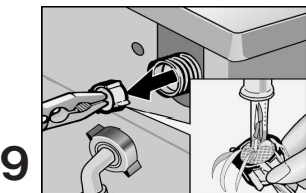
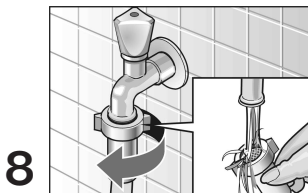
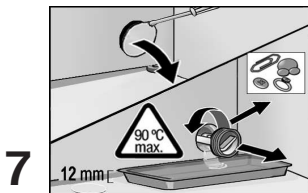
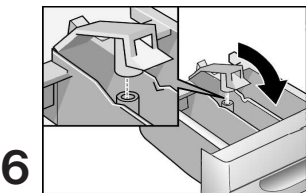
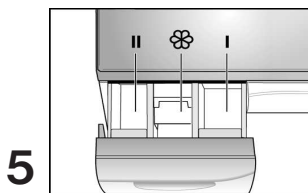
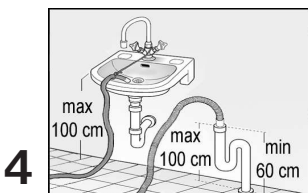
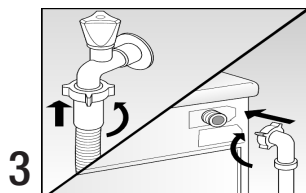
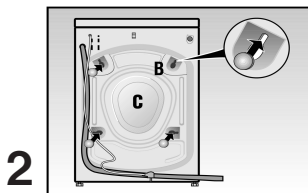
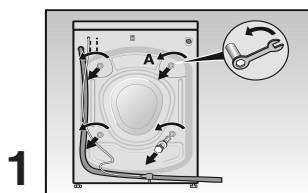
pl Instrukcja obsługi oraz instalacji



BOSCH

Spis treści

	S.		S.
Zalecenia i pouczenia dotyczące bezpieczeństwa	3	Środki piorące i dodatki	8
usuwanie i niszczenie opakowań	3	Pierwszy cykl prania	9
Ochrona środowiska naturalnego/Oszczędzanie energii	4	Przygotowanie odzieży do prania	9
Instalacja urządzenia	4	Ładowanie odzieży do pralki	10
Zdjęcie zabezpieczenia służącego do transportu	5	Pranie odzieży	10
Ustabilizowanie ustawienia urządzenia	5	Zakończenie programu prania / Wyjęcie odzieży	11
Podłączenie do sieci wodociągowej	5	Czyszczenie / Konserwacja / Zabezpieczenie przed mrozem	12
Odprowadzanie wody z urządzenia	6	Drobne usterki, które można usunąć	14
Podłączenie do sieci elektrycznej	6	Dane techniczne	15
Poznaj swoją nową pralkę	7	Dział Pomocy Technicznej	15
Programator	8	zużycie energii elektrycznej i wody	15
Przyciski wyboru funkcji oraz włączenia	8		15



Zalecenia i pouczenia dotyczące bezpieczeństwa

Niniejsze urządzenie spełnia normy w zakresie bezpieczeństwa obowiązujące w tej branży.

Przed uruchomieniem urządzenia należy przestrzegać następujących wskazówek:

- ! Przed włączeniem urządzenia uważnie przeczytaj niniejszą instrukcję. Zawiera ona ważne informacje oraz rady dotyczące instalacji, obsługi i bezpieczeństwa urządzenia.
- ! Zachowaj instrukcję obsługi urządzenia, aby wykorzystać ją w przyszłości i/lub dla ewentualnego następnego właściciela.
- ! Zamontować urządzenie zgodnie z instrukcją montażu. Zdjąć zabezpieczenie służące do transportu i zachować je.
- ! Nie przyłączać do sieci elektrycznej urządzenia, które posiada widoczne ślady uszkodzeń lub wad. W przypadku wątpliwości należy skonsultować się z Działem Pomocy Technicznej lub z Dystrybutorem, u którego zakupiono urządzenie.
- ! Jeżeli przewód zasilania jest uszkodzony, należy go zastąpić innym specjalnym przewodem dostarczonym przez Oficjalny Serwis Producenta.

Przy praniu odzieży należy przestrzegać następujących wskazówek:

- ! Urządzenia należy używać wyłącznie w przypadku, gdy zapewnione jest zasilanie w zimną wodę przez sieć wodociągową.

! Urządzenie powinno być używane wyłącznie do prania odzieży przeznaczonej do prania w pralce w gospodarstwie domowym.

- ! Nie pozostawiać pralki bez nadzoru w obecności dzieci.
- ! Nie pozwalać zbliżać się do pralki zwierzętom domowym.
- ! Uważać w chwili usuwania gorącej wody po cyklu prania.

W celu ochrony urządzenia należy przestrzegać następujących wskazówek:

- ! Nie wchodzić na urządzenie.
- ! Nie używać drzwiczek do ładowania pralki jako punktu podparcia ani nie stawać na nich.

Przy transporcie pralki należy przestrzegać następujących wskazówek:

- ! Zamontować w odpowiednim miejscu zabezpieczenie służące do transportu.
- ! Usunąć resztki wody, które mogły pozostać we wnętrzu urządzenia.
- ! Uważać podczas transportu urządzenia! Nie używać podspółów lub przednich elementów sterujących do chwymania urządzenia lub do jego podnoszenia!

Usuwanie i niszczenie opakowań

Usuwanie i niszczenie materiału, z którego wykonano opakowanie nowego urządzenia

Wszystkie materiały wykorzystane w opakowaniach są przyjazne dla środowiska i mogą podlegać recyklingowi lub zostać powtórnie użyte.

Złomowanie zużytego urządzenia

Zużyte urządzenia zawierają cenne materiały, które można odzyskać, przekazując urządzenie do oficjalnego ośrodka zbiórki lub odzysku surowców wtórnych. Weź aktywny udział w och-

ronie środowiska naturalnego, upewniając się, że Twoja stara pralka będzie niszczona lub złomowana w sposób przyjazny dla środowiska.



Urządzenie oznaczono zgodnie z europejską wytyczną 2002/96/EG o zużytych urządzeniach elektrycznych i elektronicznych

(waste electrical and electronic equipment - WEEE). Wytyczna ta określa ramy obowiązujące w całej Unii Europejskiej

odbioru i wtórnego wykorzystania starych urządzeń.

Ochrona środowiska naturalnego / Oszczędzanie energii

- Najbardziej oszczędny i najmniej szkodliwy dla środowiska naturalnego sposób użytkowania polega na ładowaniu do pralki naj-

większej dopuszczalnej ilości odzieży, zgodnie z wybranym programem prania.

Instalacja urządzenia

! Przy instalacji i podłączaniu urządzenia do sieci wodociągowej i elektrycznej należy przestrzegać przytoczonych zaleceń i pouczeń dotyczących bezpieczeństwa, jak również uwag o charakterze ogólnym, przepisów i rozporządzeń firm lokalnych, zajmujących się zaopatrywaniem w wodę i prąd elektryczny.

! Uważać przy podnoszeniu urządzenia!
Niebezpieczeństwo obrażeń!

! Nie podnosić urządzenia, przytrzymując go za elementy sterujące lub wystające!

! W przypadku wątpliwości, należy wezwać wyspecjalizowanego technika w celu przyłączenia urządzenia do sieci wodociągowej i elektrycznej.

! W razie potrzeby przymocować urządzenie do podłogi za pomocą zaczepów przytrzymujących (które można nabyć za pośrednictwem Działu Pomocy Technicznej), zamocowanych przy nóżkach pralki (zwłaszcza w przypadku montażu zespołu piorąco-suszącego).

! W przypadku montażu urządzenia na postumencie lub na wysokiej podstawie, należy zamocować nóżki urządzenia za pomocą zaczepów w celu zapobieżenia niekontrolowanemu przemieszczaniu się pralki podczas cyklu odwirowania.

Zaczepy przytrzymujące można również nabyć w postaci zestawu części zamiennych u dystrybutora.

Ustawianie

Aby zapewnić bezpieczne i nieruchome położenie urządzenia podczas cyklu odwirowania, powierzchnia lub miejsce, gdzie zostanie zainstalowane urządzenie, powinny być płaskie i nieruchome. Niektóre poszycia o miękkim podłożu, jak na przykład wykładziny lub inne materiały posiadające odwrotną stronę wykonaną z gumy piankowej, nie są odpowiednimi miejscami na ustawienie pralki.

Płyta ochronna

W przypadku konieczności usunięcia pokrywy w celu ustawienia urządzenia np. pod blatem, w zabudowie, technik powinien założyć płytę ochronną, aby zapobiec przedostawaniu się do urządzenia zanieczyszczeń, wody, etc., a tym samym, aby przedłużyć okres jego eksploatacji. Tę część można nabyć za pośrednictwem Działu Pomocy Technicznej.

Zdjęcie zabezpieczenia służącego do transportu (rys. 1, 2)

! Przed pierwszym uruchomieniem urządzenia należy za pomocą odpowiedniego klucza zdjąć zabezpieczenie służące do transportu, znajdujące się w tylnej części pralki.

! **Uwaga!** Niebezpieczeństwo obrażeń w przypadku wypadnięcia klucza!

- Poluzuj i wyciągnij 4 śruby mocujące «A».
- Zamontuj zatyczki ochronne «B», które znajdują się w torebce z dokumentacją dotyczącą urządzenia.

! Zachowaj zabezpieczenie służące do transportu w celu wykorzystania go przy następnych przeprowadzkach lub przewożeniu urządzenia.

Urządzenie należy transportować wyłącznie po założeniu służącego do tego celu zabezpieczenia. W tym celu należy zdemontować płytę tylną «C» urządzenia i wykonać czynności w porządku odwrotnym do opisanego w poprzednich punktach.

Ustabilizowanie ustawienia urządzenia

! Urządzenie powinno zostać zamocowane i ustawionemocno na czterech wspornikach tak, aby nie wpadało w drgania.

Wrazie potrzeby odpowiednio wyrównać i ustabilizować położenie urządzenia względem podłoża, posługując się wspornikami z regulacją.

- Zwolnij przeciwnakrętki wsporników.
- Skoryguj wysokość wsporników.
- Dociśnij mocno przeciwnakrętki, aby zapobiec przypadkowej zmianie regulacji ustawięń wykonanych przy wspornikach.

Podłączenie do sieci wodociągowej (rys. 3)

W celu umożliwienia zaopatrzenia w wodę potrzebny jest powszechnie używany w gospodarstwach domowych przewód rurowy doprowadzający zimną wodę (załączony; dwa przewody rurowe w przypadku modeli zaopatrywanych w gorącą wodę), przystosowany do minimalnego ciśnienia w sieci wynoszącego 1 bar.

W przypadku, gdy ciśnienie w sieci wodociągowej jest wyższe niż 10 barów, między urządzeniem a siecią wodociągową należy zainstalować zawór redukujący ciśnienie.

! Urządzenie należy podłączyć do sieci wodociągowej za pomocą nowych przewodów rurowych doprowadzających. Nie należy ponownie używać starych przewodów rurowych doprowadzających.

! Nie należy przyłączać urządzenia do kranu mieszanej wody ciepłej/zimnej bez ciśnienia podgrzewacza wody! W przypadku wątpliwości należy zlecić montaż oraz przyłączenie urządzenia do sieci wodociągowej i kanalizacyjnej wyspecjalizowanemu technikowi.

! **Uwaga!** Połączenia lub złącza między urządzeniem a siecią wodociągową wytrzymują najwyższe ciśnienie. Sprawdź szczelność obwodu, odkręcając do oporu kran z wodą!

- ! W celu oczyszczenia wyjąć tylko filtr, który znajduje się na końcu elektrozaworu (patrz «Czyszczenie / Konserwacja / Zabezpieczenie przed mrozem»). Drugi filtr, który zostaje wkręcony do kranu z wodą, należy oczyścić w samym przewodzie rurowym (nie podlega demontażowi).
- ! W celu zapobieżenia ewentualnym szkodom spowodowanym przez wycieki wody, a

także zalaniom, należy zawsze zakręcić kran z wodą po zakończeniu cykli pracy urządzenia oraz obowiązkowo w przypadku długiej nieobecności.

- ! Dokręcić tylko za pomocą rąk plastikowe przeciwnakrętki złączy przewodu rurowego.


Odprowadzanie wody z urządzenia (rys. 4)

- ! Przy montażu i przyłączaniu urządzenia do sieci kanalizacyjnej, uważać, aby nie zagiąć, ani nie poskręcać przewodu rurowego. Nie należy także ciągnąć za przewód rurowy!
- ! W przypadku odprowadzania wody przez umywalkę należy upewnić się, że przewód

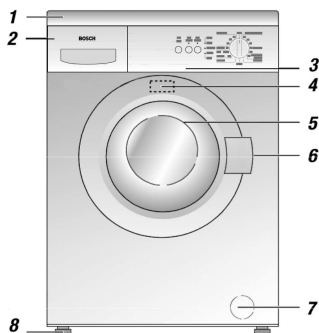
rurowy odprowadzający nie może zmieniać swojego położenia. Sprawdzić również, czy woda jest szybko usuwana przez odpływ umywalki. Upewnić się, że w umywalce nie został włożony korek. **Niebezpieczeństwo zalania!**

Podłączenie do sieci elektrycznej

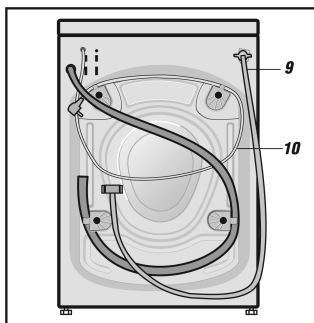
- ! Urządzenie należy podłączyć do sieci prądu przemiennego za pomocą spełniającego odpowiednie normy gniazda elektrycznego, wyposażonego w uziemienie.
- ! Wartości napięcia przyłączenia znajdujące się na tabliczce znamionowej powinny być identyczne jak wartości napięcia sieci elektrycznej w miejscu zainstalowania urządzenia.
- ! Niezbędne wartości napięcia przyłączenia, bezpieczników lub wyłącznika automatycznego są podane na tabliczce znamionowej urządzenia.
- ! Upewnić się, że gniazdko oraz wtyczka poboru prądu urządzenia są kompatybilne i że istnieje zgodne z przepisami uziemienie.
- ! Nie należy używać wtyczek, gniazdek lub złączy wielostykowych ani przedłużaczy.

- ! W przypadku stosowania wyłączników prądu zmiennego, można używać jedynie wyłączników posiadających symbol . Tylko ten typ wyłącznika bezpieczeństwa jest zgodny z aktualnie obowiązującymi normami.
- ! Wyciągnąć wtyczkę poboru prądu urządzenia z gniazdka sieci elektrycznej, chwytając tylko za korpus wtyczki.
- ! Nie wyciągać mokrymi lub wilgotnymi rękami wtyczki poboru prądu urządzenia!

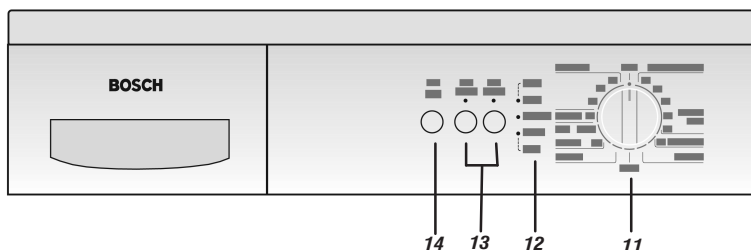
Poznaj swoją nową pralkę



1. Płyta ochronna (pokrywa)
2. Zbiornik na środek piorący i dodatki
3. Panel sterowania
4. Tabliczka znamionowa
5. Drzwiczki do ładowania pralki
6. Uchwyt do otwierania drzwiczek do ładowania pralki
7. Pompa do usuwania wody
8. Wsporniki z regulacją do wyrównywania położenia urządzenia względem podłoża



9. Przewód rurowy do usuwania wody
10. Wtyczka
11. Programator
12. Lampki kontrolne wskazujące aktualny stan pracy pralki
13. Przyciski wyboru funkcji (**zależnie od modelu**):
 - « 1000/600 rpm ...»
 - «»
 - «»
 - «»
 - «»
 - «»
 - «»
 - «»
14. - Przycisk włączenia




Programator


Za pomocą **programatora** można ustawiać i regulować ustawienia programów prania. W tym celu należy przekręcić element sterujący i ustawić oznaczenie regulacji na wybranym programie.

Programy prania (zależnie od modelu):



Odzież biała bardzo zabrudzona, 90 °C: tkaniny wytrzymałe z bawełny lub lnu (intensywny cykl prania).

Odzież poplamiona / Intensywny cykl prania - , 60 °C: program energooszczędny. Dzięki dłuższemu cyklowi prania zostaje zmniejszone zużycie energii.

Odzież biała i kolorowa, z tkanin wytrzymałych i kolorowych niebarwiących, 60 °C, z cyklem prania wstępnego + : odzież bardzo zabrudzona z tkanin wytrzymałych, kolorowych, niebarwiących.

Odzież mieszana, 30 °C: odzież z bawełny oraz z delikatnych tkanin; można prać razem różne rodzaje odzieży.

Odzież kolorowa, 30, 40, 60 °C: tkaniny wytrzymałe.



Tkaniny delikatne, 30, 40, 60 °C (syntetyczne): delikatne tkaniny z bawełny, syntetyczne lub mieszane.





Tkaniny bardzo delikatne, 30 °C: tkaniny z bawełny, syntetyczne lub mieszane, firanki. Brak cyklu odwirowania między cyklami płukania.


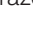



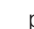
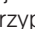
Wełna, 15, 30 °C: odzież z wełny lub z tkanin z domieszką wełny, które można prać w pralce.

Programy dodatkowe

: cykl płukania z lekkim odwirowaniem. Można również stosować w przypadku odzieży z delikatnych tkanin.

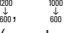
: cykl dodatkowego odwirowania; woda po cyklu prania lub płukania zostaje usunięta przed odwirowaniem odzieży.


: usunięcie wody po cyklu płukania po nastawieniu programu prania z opcją .

! Maksymalna prędkość odwirowania została ograniczona w sposób elektroniczny w przypadku programów , , .


Przyciski wyboru funkcji oraz włączenia

: odzież pozostaje zanurzona w wodzie z ostatniego cyklu płukania.

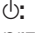
 ...: zmniejszona prędkość odwirowania (wartości prędkości zależne od danego modelu).


: wykonany zostaje dodatkowy cykl płukania.

: cykl płukania ulega skróceniu.

: poszczególne części odzieży leżą swobodnie w bębnie, co pozwala uniknąć ich zmięcia.

: wykonany zostaje cykl prania wstępnego.

: aktualnie wykonywany program zostaje przerwany.

: Zostaje włączony wybrany program. Zapala się lampka kontrolna .

! Ze względów bezpieczeństwa nie można uruchomić pralki, gdy drzwiczki do ładowania nie są prawidłowo zamknięte.

Środki piorące i dodatki

Można stosować wszystkie powszechnie używane środki piorące do pralek automatycznych.

! Nie używać w pralce środków piorących z rozpuszczalnikami! **Niebezpieczeństwo wybuchu!**

- ! Nie używać dodatków, środków w sprayu do czyszczenia lub do usuwania plam w pobliżu urządzenia, ponieważ mogą spowodować jego uszkodzenia.
- ! Przechowywać środki piorące i dodatki w miejscu bezpiecznym, niedostępnym dla dzieci.





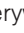
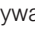

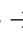

Ilość środka piorącego

Tylko prawidłowe dozowanie środka piorącego gwarantuje dobry wynik prania. Przestrzegaj zaleceń producenta.

Pierwszy cykl prania

Wykonać pierwszy cykl prania bez odzieży w pralce, aby usunąć resztki wody, które mogły pozostać wewnątrz bębna po próbach wykonanych w fabryce.


- Wlej do komory II zbiornika na środek piorący, około 2 litrów wody i dodaj pół pojemnika z podziałką zwykłego środka piorącego.

- Ustaw programator na « 90 °C». Wskaźnik « - » miga.
- Naciśnij przycisk «». Wskaźnik « - » świeci się w sposób nieprzerwany.
- Kiedy lampka kontrolna « - » zacznie migać, ustaw programator na «».

Przygotowanie odzieży do prania

Segregowanie odzieży

- Posegreguj odzież według symboli znajdujących się na metkach.
- ! Na wyrobach z dzianin wełnianych lub z domieszką wełny powinna znajdować się informacja «Nie ulega kurczeniu» lub «Można prać w pralce».

Odzież, na której znajduje się poniższy symbol, nie powinna być prana w pralce: 

- Posegreguj odzież według kolorów. Pierz oddzielnie odzież białą i kolorową, gdyż w przeciwnym razie biała odzież może ulec zafarbowaniu.
- ! W przypadku nowej odzieży kolorowej, zaleca się pranie jej oddzielnie. **Niebezpieczeństwo barwienia.**
- Posegreguj odzież zależnie od maksymalnego dopuszczalnego obciążenia pralki. Nie obciążaj nadmiernie pralki, gdyż

wpływa to na zmniejszenie jej wydajności oraz na wynik prania.

Maksymalne dopuszczalne obciążenie pralki w przypadku prania:

	5,00 kg
	2,50 kg
	2,00 kg

Rady praktyczne

- ! Usuń z odzieży wszystkie ciała obce i przedmioty metalowe (agrafki, klamry, spinki...).
- ! Usuń nagromadzony piasek poprzez szczotkowanie odzieży.
- ! Zapnij zamki błyskawiczne oraz poszwy.
- Pierz odzież bardzo delikatną (rajstopy, fi-ranki...), jak również odzież o niewielkich rozmiarach (skarpetki, chusteczki...) w siatce lub w poszewce na małą lub dużą poduszkę.

- Odwróć spodem na wierzch spodnie, wyroby z dzianin oraz tkane (koszulki, podkoszulki...).
- Upewnij się, że biustonosze z elementami wstawianymi (pierścienie, etc.) mogą być prane w pralce.
 - ! Włóż do poszewki na małą poduszkę biustonosze posiadające elementy wstawiane, gdyż wstawki te mogą się odzepić podc-

zas prania i wpaść przez otwory bębna, powodując uszkodzenia pralki.

Usuwanie plam

Plamy należy traktować lub usuwać w miarę możliwości zaraz po ich wystąpieniu, za pomocą wody i mydła. Nie trzeć ani nie szorować mocno powierzchni odzieży. Mocno przywarłe i wyschnięte plamy czasami znikają dopiero po kilku praniach.

Ładowanie odzieży do pralki (rys. 5)

Otworzenie drzwiczek

- Pociągnij uchwyt w kierunku na zewnątrz.


Włożenie odzieży

- ! Odzież, która była wcześniej czyszczona za pomocą środków piorących z rozpuszczalnikami, na przykład: odplamiaczami, etc., powinna przed praniem wyschnąć na wolnym powietrzu. **Niebezpieczeństwo wybuchu!**
- ! Przed włożeniem odzieży do pralki upewnij się, że wewnątrz bębna nie ma ciał obcych ani zamkniętych zwierząt.
- Włóż rozłożoną i wyciągniętą odzież do bębna, mieszając małe i duże jej części.

Zamknięcie drzwiczek


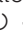



- ! Uważać, aby nie pozostawić zaczepionej lub przyciętej odzieży między drzwiczkami do ładowania pralki a uszczelką z gumy.
- Zamknąć drzwiczki do ładowania pralki, przyciskając je do korpusu urządzenia, aż da się słyszeć dźwięk blokowania zamka drzwiczek.

Dodanie środka piorącego





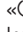
- Dodaj środka piorącego, nie przekraczając znaku maksymalnego napełnienia.
 - Komora **I**: Środek piorący do prania wstępnego.
 - Komora **II**: Środek piorący do prania głównego, odwapniacz, sól do usuwania plam...
 - Komora : Dodatki do ostatniego cyklu płukania, na przykład środek zmiękczający.
- Odkręć kran z wodą.

Pranie odzieży








Włączenie programu

- Ustaw programator na żądanym programie. Wskaźnik « – » miga.
- Naciśnij na przycisk lub przyciski funkcji dodatkowych (opcjonalne). Zapala się wskaźnik wybranej funkcji.
- Naciśnij przycisk «». Zapala się wskaźnik « – ». Program prania zaczyna wykonywać kolejne czynności.

Zmiana wybranego programu

- Ustaw programator na żądanym programie prania. Wskaźnik « – » miga.
- Naciśnij przycisk «». Zapala się wskaźnik « – ». Wybrany program zaczyna wykonywać kolejne czynności.

Przerwanie programu prania


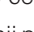
- Ustaw programator na «» o «». Wskaźnik « – » miga.
- Naciśnij przycisk «». Wskaźnik « – » świeci się w sposób nieprzerywany.

Zakończenie programu prania / Wyjęcie odzieży

Wskaźnik « - →» miga.

○ Ustaw programator na «○».

Jeżeli została wybrana funkcja «» :

○ Wybierz program dodatkowy («» lub «») w celu usunięcia wody.


○ Naciśnij przycisk «».

○ Po zakończeniu wybranego programu dodatkowego, ustaw programator na «○».

Wyjęcie odzieży z pralki

○ Zakręć kran z wodą.

○ Otwórz drzwiczki.

! Podczas cyklu prania nie jest możliwe otworzenie drzwiczek do ładowania pralki. Aby otworzyć drzwiczki, poczekaj, aż wskaźnik « - →» zacznie migać lub ustaw programator na «○» i odczekaj przynajmniej 2 minuty.

○ Wyjmij odzież z pralki.

! Wyjmij ciała obce i przedmioty metalowe (spinki, monety...), które mogły zgromadzić się we wnętrzu bębna lub w uszczelce gumowej.

Niebezpieczeństwo rdzewienia!

Zostaw otwarte drzwiczki do ładowania pralki, aby zapewnić obieg powietrza we wnętrzu urządzenia i jego osuszenie.

! Przed wykonaniem jakichkolwiek prac konserwacyjnych przy urządzeniu, należy go odłączyć od sieci elektrycznej i zakręcić kran z wodą.

Czyszczenie zewnętrznej części urządzenia

! Nie używać rozpuszczalników! Produkty te mogą spowodować uszkodzenia w podzespołach urządzenia, tworzą toksyczne opary, są szkodliwe dla zdrowia i mogą spowodować wybuch.

! Nie wolno czyścić urządzenia, kierując na niego strumień wody!

Czyścić korpus urządzenia i elementy sterujące wyłącznie za pomocą letniej wody z dodatkiem mydła lub środka myjącego powszechnego użytku. Nie stosować produktów o właściwościach ściernych lub agresywnych. Osuszyć urządzenie za pomocą miękkiej szmatki.

Czyszczenie zbiornika na środek piorący

- Wyjąć zupełnie zbiornik z urządzenia, naciągając ku dołowi część ruchomą.
- Oczyszczyć wszystkie części i elementy pod strumieniem wody z kranu.
- Ponownie umieścić zbiornik w urządzeniu.

Odwapnianie urządzenia

! Środki do odwapniania zawierają kwasy, które mogą zaatakować podzespoły urządzenia lub spowodować odbarwienia odzieży. Ścisłe przestrzegaj instrukcji producenta.

Czyszczenie bębna

Plamy z rdzy spowodowane przez przedmioty metalowe powinny być czyszczone za pomocą środków piorących nie zawierających chloru (zwróć uwagę na opis składników, który znajduje się na opakowaniu środków piorących!). Nie używać nigdy stalowego drapak!

Czyszczenie pompy do usuwania wody

Czyszczenie pompy jest konieczne w następujących przypadkach:

- Jeżeli pompa do usuwania wody została zablokowana przez ciała obce (guziki, kłamry, spinki...) lub jeżeli nie można usunąć zużytej wody.
- Po praniu odzieży, która zostawia dużo kosmków.


Przed czyszczeniem pompy do usuwania wody należy opróżnić wnętrze urządzenia z wody, która może się tam znajdować. W przypadku zatkania pompy, może wypłynąć aż 20 litrów wody.

Sposób postępowania

- Ustaw programator na «○».
- Zdejmij przykrywkę filtra z przedniej części pralki, wkładając śrubokręt w górne wyżłobienie.

! Niebezpieczeństwo oparzenia! Poczekać, aż ostygnie zużyta woda po cyklu prania.

- Podstaw niski pojemnik poniżej pokrywy pompy do usuwania wody (filtr usuwanej wody). Wykręć pokrywę, nie wyciągając jej do końca, aby woda wypływała powoli. Kiedy pojemnik będzie pełny, zakręć pokrywę pompy do usuwania wody. Powtórz te same czynności, aż woda przestanie wypływać. Usuń za pomocą odpowiedniej szmatki resztki wody, które mogły spłynąć na podłogę.
- Wykręć zupełnie pokrywę pompy do usuwania wody.
- Wyjmij ciała obce i kosmki, które mogły się nagromadzić. Oczyszczyć wewnętrzną powierzchnię pompy. Łopatkę powinny się ruszać.
- Wkręć i zamocuj w gnieździe pokrywę pompy do usuwania wody. Upewnij się, że jest prawidłowo zakręcona.
- Ponownie załóż przykrywkę w odpowiednim miejscu.


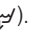
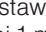
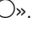
- Wlej 2 litry wody do zbiornika na środek piorący i włącz program dodatkowy «». W ten sposób zapobiega się podczas następnego prania usunięciu środka piorącego przed jego użyciem.

Czyszczenie filtrów w miejscu poboru wody w urządzeniu

Filtry znajdujące się w miejscu poboru wody w urządzeniu powinny być czyszczone, kiedy - przy odkręconym kranie z wodą - do pralki nie wpływa wcale lub tylko niewielka ilość wody.

Filtry są usytuowane w króćcu połączenia, który łączy przewód rurowy zasilający urządzenie w wodę z kranem doprowadzającym wodę z sieci wodociągowej, jak również w połączeniu elektrozaworu, w tylnej części urządzenia.

Sposób postępowania

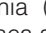
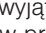
- Najpierw usuń ciśnienie wody z przewodu rurowego doprowadzającego:
 1. Zakręć kran z wodą.
 2. Ustaw programator na którymkolwiek programie prania (z wyjątkiem / ).
 3. Naciśnij przycisk «». Pozostaw program włączony przez przynajmniej 1 minutę..
 4. Ustaw programator na «».
- Wykręć z kranu z wodą przewód rurowy doprowadzający. Oplucz filtr podstrumieniem wody z kranu.
- Wkręć ponownie przewód rurowy do kranu.
- Wyjmij przewód rurowy doprowadzający wodę z połączenia w tylnej części urządzenia.
- Wyjmij filtr za pomocą szczypiec płaskich; oczyść go i ponownie zamontuj w odpowiednim miejscu.
- Wkręć i zamocuj przewód rurowy w odpowiednim złączu.
- Otwórz kran i upewnij się, czy nie pojawiają się wycieki wody.
- Zakręć kran z wodą.

Zabezpieczenie przed mrozem

Opróżnienie z wody pompy do usuwania wody:

Patrz «Czyszczenie pompy do usuwania wody».

Opróżnienie z wody przewodu rurowego wlotowego:

- Zakręć kran z wodą.
- Wykręć z kranu z wodą przewód rurowy doprowadzający. Włóż koniec przewodu rurowego do pojemnika.
- Włącz na 40 sekund którykolwiek program prania (z wyjątkiem / ). Woda znajdująca się w przewodzie rurowym zostaje usunięta.
- Ponownie wkręć przewód rurowy do zakręconego kranu z wodą.

Drobne usterki, które można łatwo usunąć

! Naprawy, które będzie trzeba wykonać w urządzeniach elektrycznych, mogą być wykonywane wyłącznie przez wyspecjalizowanych techników z tej branży. Nieprawidłowe lub błędne naprawy mogą spowodować poważne niebezpieczeństwo lub być przyczyną powstania dużych szkód u użytkownika.

Usterka	Możliwa przyczyna / Sposób naprawy
Wskaźnik działania nie zapala się	Wtyczka urządzenia nie jest podłączona lub jest nieprawidłowo umieszczona w gniazdku sieci elektrycznej. Wyłączył się bezpiecznik sieci elektrycznej. Przerwa w dostawie prądu elektrycznego.
Przerwa w dostawie prądu elektrycznego.	W przypadku przerw w dostawie prądu lub wystąpienia usterek w urządzeniu, można wykonać awaryjne opróżnienie pralki z wody w celu umożliwienia wyjęcia z niej odzieży; patrz «Czyszczenie pompy do usuwania wody».
Nie włącza się cykl prania	Nie naciśnięto przycisku «◀▶». Drzwiczki do ładowania pralki nie są prawidłowo zamknięte (migają wskaźniki «⏻ – ☕» i «☕»).
Nie widać wody w bębnie	Nie jest to usterka. Woda pozostaje we wnętrzu urządzenia, poniżej pola widzenia. Sterowanie elektroniczne ogranicza zużycie energii i wody, zachowując działanie wszystkich funkcji. Stopień zabrudzenia odzieży jest większy od normalnego. Zastosowano nieodpowiednie dozowanie środka piorącego. Zastosować dozowanie środka piorącego zgodnie ze wskazówkami producenta. Wybrać program prania najbardziej odpowiedni dla danej odzieży.
Wynik prania nie jest zadowalający	Użyto zbyt dużej ilości środka piorącego. Wyłączyć urządzenie na około 5-10 minut. W celu zatrzymania procesu tworzenia się piany, włączyć do zbiornika na środek piorący jedną łyżkę stołową środka zmiękczającego zmieszanego z z pół litrem wody. Przy następnym praniu zmniejszyć ilość środka piorącego.
Ze zbiornika na środek piorący wychodzi piana	Niektóre środki piorące mają tendencję do wytwarzania dużej ilości piany, jednak nie wpływa to na wynik płukania.
Po ostatnim cyklu płukania widoczna jest piana	Nie jest to usterka. Podczas fazy podgrzewania, silnik emituje dźwięki specyficzne dla fazy rozruchu.
Dziwne odgłosy w silniku	Nie jest to usterka. Te dźwięki są charakterystyczne dla fazy rozruchu i odprowadzania wody z pompy.
Hałas w pompie	Nie zostało zdjęte zabezpieczenie służące do transportu. Przestrzegaj instrukcji instalacji urządzenia. Podczas instalacji urządzenia nie zamocowano odpowiednio wsporników z regulacją. Wyrównać położenie pralki względem podłoża i zamocować wsporniki zgodnie z instrukcją dotyczącą instalacji.
Pralka wchodzi w drgania przy praniu i odwirowaniu	Pompa do usuwania wody jest zatkana, patrz «Czyszczenie pompy do usuwania wody»; przewód rurowy do usuwania wody jest zgięty lub zatkany (w obu przypadkach migają wskaźniki «☕» i «⏻ →»),
Urządzenie nie odwirowuje lub nie usuwa użytej wody	Włączona jest funkcja zabezpieczenia. Wybrano opcję «☐».
Nie można otworzyć drzwiczek do ładowania pralki	Kran z wodą jest zakręcony. Filtry znajdujące się w miejscu poboru wody są zabrudzone (migają wskaźniki «⏻ – ☕» i «☕ →»); patrz «Czyszczenie filtrów w miejscu poboru wody w urządzeniu».
Do pralki nie wpływa woda	

Dane techniczne

Szerokość	60,0 cm
Wysokość	85,0 cm
Głębokość	56,0 cm
Ciężar	ok. 69 - 83 kg

Pojemność bębna	
Napięcie w sieci elektrycznej	
Bezpiecznik	
Ciśnienie wody w sieci	

zgodnie z
tabliczką
znamionową
1-10 barów

Dział Pomocy Technicznej

- Przedzatelefonowaniem do Działu Pomocy Technicznej, upewnij się, czy nie możesz sam usunąć usterki (patrz «Drobne usterki, które można łatwo usunąć»).

W ten sposób można uniknąć niepotrzebnych wydatków, gdyż gwarancja nie pokrywa przypadków, w których faktycznie nie stwierdzono usterki, ani przypadków dojazdu pracowników Działu Technicznego wyłącznie w celu udzielenia wskazówek.

! Jeżeli pomimo tych wskazówek usterka nie została usunięta, należy wyłączyć urządzenie, wyciągnąć wtyczkę z gniazdka i zakręcić kran z wodą, zgłaszając usterkę do Działu Pomocy Technicznej.

Adres i numer telefonu do Działu Pomocy Technicznej znajdującego się najbliżej Twojego miejsca zamieszkania, znajdują się w załączonym spisie telefonów Centrów i Serwisów Obsługi Posprzedażnej.

Nie zapomnij podać numeru wyrobu (**E-Nr**) oraz numeru produkcji (**FD**), które znajdują się na tabliczce znamionowej urządzenia, umieszczonej wewnątrz ramy drzwiczek do ładowania pralki.

W tym miejscu zanotuj odpowiednie numery swojego urządzenia:

E-Nr. _____	FD _____
Nr wyrobu	Nr produkcji

Aby uniknąć niepotrzebnych podróży i przejazdów naszych techników, prosimy Państwa o pomoc polegającą na wskazaniu nam prawidłowych numerów wyrobu i produkcji oraz na możliwie jak najdokładniejszym wytłumaczeniu objawów usterki. Pozwoli to Państwu zaoszczędzić niepotrzebnych kosztów.

Zużycie energii elektrycznej i wody

Program	Ciężar odzieży	Zużycie **		
		Energia elektryczna	Woda	Czas
👕👖 40 °C	5,00 kg*	0,55 kWh	54 l	110 min
👕👖 60 °C	5,00 kg	0,80 kWh	54 l	115 min
👕👖 60 °C 📉	5,00 kg*	0,95 kWh	49 l	140 min
👕👖 90 °C	5,00 kg	1,90 kWh	61 l	110 min
👕 40 °C	2,50 kg*	0,45 kWh	50 l	75 min
👖 30 °C	2,00 kg	0,30 kWh	55 l	50 min
👖👕 30 °C	2,00 kg*	0,20 kWh	35 l	55 min

* Programy próbne zgodnie z normą EN 60456 i IEC 456.

** Wartości zużycia energii i wody zostały podane jedynie tytułem informacji i mogą odbiegać od wartości zmierzonych w rzeczywistych warunkach eksploatacji, w zależności od ciśnienia, stopnia twardości i temperatury wody, temperatury pomieszczenia, w którym zainstalowano pralkę, rodzaju oraz ilości pranej odzieży, używanego środka piorącego, zmian napięcia występujących w sieci elektrycznej oraz włączonych funkcji dodatkowych.

