



Röviden és közérthetően: minden, ami a mosogatógéphez kell ...

Az első használat előtt feltétlenül olvassa el a felállítási és használati utasítást!

1

A lágyítóberendezés beállítása*

A vízkeménységről érdeklődjön a vízműveknél, majd írja be az értéket ...

Olvassa le a beállítási értéket ...

°dH	°fH	°Clarke	mmol/l	
0-6	0-11	0-8	0-1,1	0
7-8	12-15	9-10	1,2-1,4	1
9-10	16-17	11-12	1,5-1,8	2
11-12	18-21	13-15	1,9-2,1	3
13-16	22-29	16-20	2,2-2,9	4
17-21	30-37	21-26	3,0-3,7	5
22-30	38-54	27-38	3,8-5,4	6
31-50	55-89	39-62	5,5-8,9	7



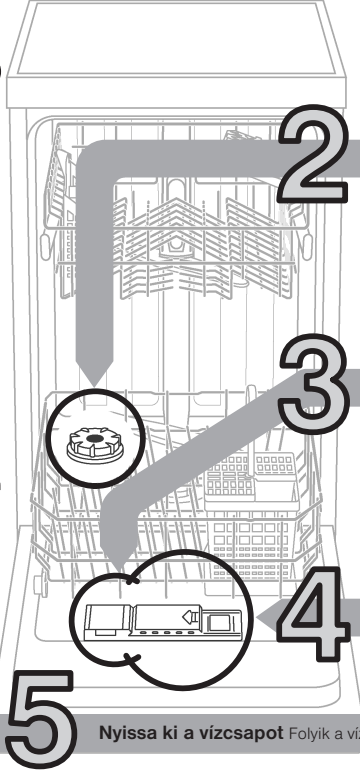
* csak az első mosogatás előtt vagy ha a vízkeménység értéke megváltozott



Hamar kész ...

és így állítsa be

- A programválasztót 12 óra állásból az óramutató járásával ellentétesen egy szünettel forgassa balra!
- Kapcsolja be a főkapcsolót és legalább 3 sec-ig tartsa lenyomva! A számkijelzőn megjelenik az aktuális beállított keménységi érték (gyárilag 4).
- A programválasztó forgatásával módosíthatja a beállított értéket (0-7).
- Kapcsolja ki a főkapcsolót. A beállított értéket a gép elmenti.



2 A speciális só betöltése

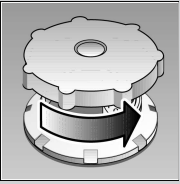
3 Az öblítőszer betöltése

4 Mosogatószer betöltése

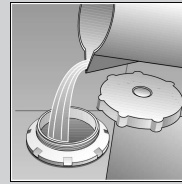
5

Nyissa ki a vízcsapot Folyik a víz ...

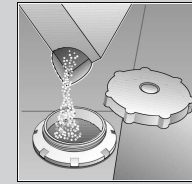
Vízkioldás (a 0 beállítási érték esetén szükségtelen!) ...



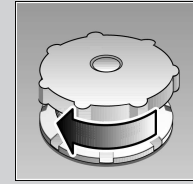
Csavarja le a fedelet.



Töltsön kb. 1 l vizet a sótartályba (ezt csak a készülék első használata előtt tegye).

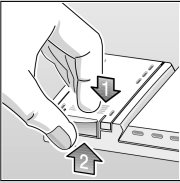


Töltsön max. 1,5 kg speciális só (soha ne tisztítószer!) a tartályba.



Zárja vissza a fedelet. Azonnal mosogathat.

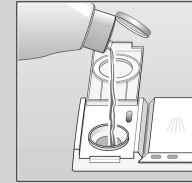
Ragyogóan tiszta ...



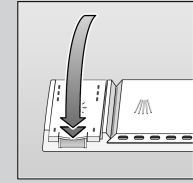
Nyomja meg az 1-es jelzést, emelje fel a 2-es fedelet.



Az utántöltést mindig akkor végezze, amikor a szintjelző világos színű!

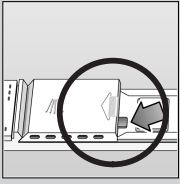


Tölts be az öblítőszer.



Zárja vissza a fedelet. KATT!

Sok szennyeződés, sok tisztítószer ...

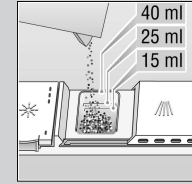


Esetleg nyissa ki a fedelet (nyomja meg a pecket).

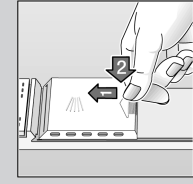


Figyelem!

A kombinált termékek nem alkalmasak minden programhoz, vegye figyelembe a gyártó utasításait.



Tölts be a tisztítószer.



Tolja vissza a fedelet, nyomja le. KOPP!

Gyors, takarékos vagy intenzív ...

Programtáblázat

Ez a táblázat az összes lehetséges programot tartalmazza. A készülékének megfelelő programot a kezelőlap alapján válassza ki.

A programadatok laborban mért értékek és megfelelnek az EN 50242 európai normának.
A gyakorlatban lehetségesek az eltérések.

	Intenzív 70°	Normál 65°	Eco 50°	Kímélő 40°	Gyors 45°	Előmosogatás
Időtartam percben	103	140	155	71	30	20
Áramfogyasztás kWh-ban	1,40	1,35	0,80	0,70	0,70	0,10
Vízfogyasztás literben	20	18	13	14	10	4
Aquasenszorral	17	-	-	11	-	-

Kiegészítő programok **

Rugalmas megoldások ...



Áztatás

... az alsó kosárban levő edényekhez, a program indítása után automatikus, 5 g extra tisztítószer szórjon a nyitott ajtóra!



Időtartam lerövidítése/ Időmegtakarítás

... lerövidíti a tisztítást, csökkenti a szárítást.



Felső-kosaras mosogatás

... Csak az az edény lesz elmosogatva, amelyek a felső kosárban van.



Alsó-kosaras mosogatás

... Csak az az edény lesz elmosogatva, amelyek az alsó kosárban van.



Idő-előválasztás

... kapcsolja be, azonnal nyomja meg az idő-előválasztó nyomógombot: a program kezdetének időpontját órányi időközökkel tolja el.

**egyes modellek esetén

6 A program kiválasztása



7

A készülék bekapcsolása Kezdődhet a mosogatás ...

Nyomja meg a főkapcsolót, megjelenik a kiválasztott program lefutási ideje.

9

A készülék kikapcsolása Minden tiszta ...

Ha a jelző 0-n áll, (program vége), nyomja meg a főkapcsolót!

8

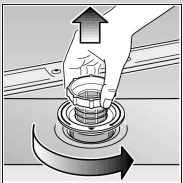
Ápolás és karbantartás

A tökéletes mosogatásért ...

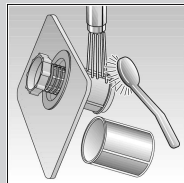
Szenyvíztisztítványú tisztítása*

Szűrő ...

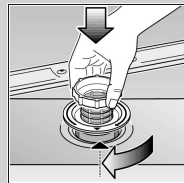
ellenőrizze, esetleg tisztítsa meg ...



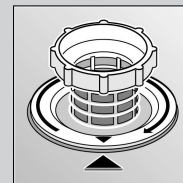
fordítsa el a szűrőhengert, vegye ki a szűrőrendszert ...



öblítse le folyó vízben ...



helyezze be ...



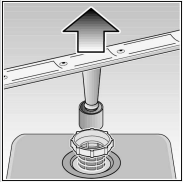
csavarja be a szűrőrendszert, **ÜGYELJEN A JELÖLÉSRE!**

* néhány modellnél

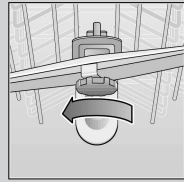
- Merje ki a vizet és távolítsa el a szűrőt!
- Csavarja le a borítást!
- Ellenőrizze, nincs-e idegen test a járókerék tartományában!
- Csavarja be a borítást és tegye vissza a szűrőt!

Mosogatókarok ...

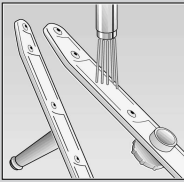
távolítsa el a dugulásokat/lerakódásokat



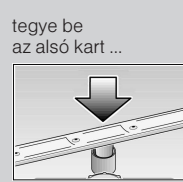
az alsó kart húzza felfelé ...



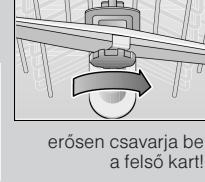
a felső kart csavarja le ...



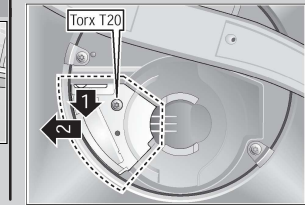
folyó víz alatt (esetleg fogvájóval) tisztítsa meg a vízfúvókákat...



tegye be az alsó kart ...



erősen csavarja be a felső kart!



Kisebb zavarok sajátkezü elhárítása ...

... Nézzen utána, megéri!

Hibajelenség	Lehetséges okok	A hiba elhárítása
A készülékben maradék víz van	A szennyvíztisztítvány leblokkolt A program még nem fejeződött be	▶ Tisztítsa meg a szennyvíztisztítványt (lásd fent!) ▶ Zárja be a gépet és kapcsolja be ill. szakítsa meg a programot (lásd a programmegszakítást!)
A készülék nem működik/áll	A hozzáfolyó szerelvény nincs nyitva A hozzáfolyó tömlő megtört	▶ Nyissa ki a hozzáfolyó szerelvényt! ▶ A hozzáfolyó tömlőt megtörés nélkül helyezze el!
Világít az 'Ellenőrizze a vizet!' jelző	A hozzáfolyó szerelvény összenyomódott vagy elvízkövesedett	▶ 1. A vízcsatlakozást csavarja le! ▶ 2. Tisztítsa meg a vízcsatlakozásban levő szűrőt! ▶ 3. ha nyitva a vízcsap, az átfolyási mennyiség min. 9 l/min kell, hogy legyen. Kisebb átfolyás esetén ki kell cserélni a hozzáfolyó szerelvényt.
A műanyag/egyéb edények elszíneződtek	Túl kevés a mosogatószer Élelmiszer-színezékek által okozott elszíneződések/paradicsomszósz	▶ Tartsa be a gyártó (mosogatószer) előírásait! ▶ Az elszíneződések jelentéktelenek; a további öblítések nélkül eltűnnek.
Rozsdafolt az evőeszközön	Az evőeszköz nem rozsdamentes A kemény késpengék hajlamosabbak Külső rozsdá	▶ Mosogatógépből mosogatásra alkalmas evőeszközt használjon! ▶ Soha ne mosogasson a gépben rozsdásodó eszközöket!

Hibajelenség	Lehetséges okok	A hiba elhárítása
Az edény nem tiszta Homok vagy grízszerű maradványok az edényen	Az edények egymáson ill. egymás fölött vannak Túl kevés a mosogatószer Nem megfelelő programot választott A mosogatókar-fúvókák eltömödtek A szűrők elszennyeződtek, nem illeszkednek jól A mosogatókarok leblokkoltak	▶ Az edényeket egyenként elkülönítve rakja be, kerülje a ráfekvéseket! ▶ Tartsa be a gyártó (mosogatószer) előírásait! ▶ Erősebb programot válasszon! ▶ Tisztítsa meg a mosogató karokat (l.m.f.). ▶ Tisztítsa meg a szűrőket (lásd fent!) ▶ Az edényt úgy helyezze el, hogy a mosogatókarok szabadon foroghassanak!
Foltok és fátýolosodás	Túl sok/túl kevés az öblítőszer-adagolás	▶ Fátýolosodás esetén: csökkentse az adagolást! ▶ Viz- vagy vízkőfoltok esetén: növelje az adagolást!
Tejszínú lerakódások az edényeken (eltávolíthatók)	Rosszul állította be a vízkeménységet; Hiányzik a só	▶ Helyesen állítsa be a vízlágyító berendezést! ▶ Töltsön be só!
Tejszínú bevonatok, az üvegnemű homályos/fénytelen (nem eltávolítható)	A poharak nem alkalmasak a mosogatógépből való mosogatásra.	▶ Mosogatógépből mosogatható üvegarut használjon! ▶ Üvegkímélő mosogatószert használjon!

A további útmutatásokat megtalálja a használati utasításban

A program megszakítása ...

- Kapcsolja ki a főkapcsolót.
- A folytatáshoz zárja be az ajtót, újra kapcsolja be a főkapcsolót!

A program leállítása ...

- Program közben a forgassa a programválasztót Reset pozícióba!
Kb. 3 sec után a számkijelző 0-t mutat.
- A program lefutása kb. 1 perccig tart.
- A főkapcsolót a folyamat végén kapcsolja ki!

A helyes elrendezés ...

A mosogatógépből is elmosogatható edényeket (anélkül, hogy azokon hamu-, viasz-, zsiradék-, festékmaradványok vagy címkék lennének; a nagyobb mennyiségű gyümölcsz-, tejtermék- vagy ételmaradékokat nagyjából távolítsa el) a használati utasításnak megfelelően rendezze el, majd ellenőrizze, hogy a mosogatókarok tudnak-e szabadon forogni.