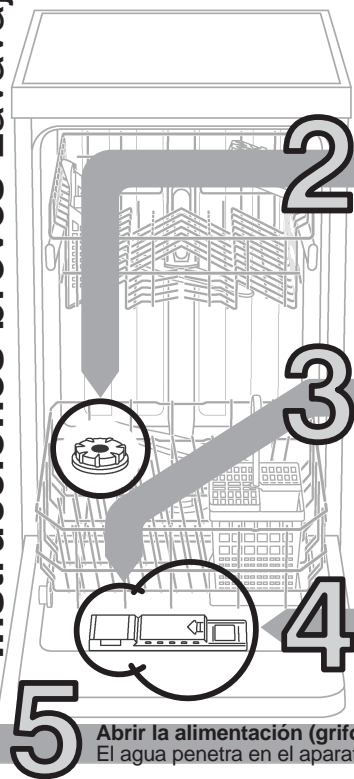




Breve y siempre a mano:  
Todo lo que necesita  
su lavavajillas ...

No obstante deberán leerse  
atentamente las instrucciones  
de uso y montaje del aparato  
antes de ponerlo en marcha!



## 2 Reponer sal descalcificadora

## 3 Rellenar el abrillantador

## 4 Cargar el detergente

## 6 Seleccionar el programa de lavado.

## 7 Conectar el aparato Ya está ...

Pulsar el interruptor principal. En la pantalla  
se muestra la duración del programa seleccionado.

## 9 Desconectar el aparato Todo listo ...

Al aparecer en pantalla la indicación **0**  
(Fin de programa»), pulsar el interruptor principal.

## Ajustar el descalcificador\*

Consultar a la empresa  
local de abastecimiento de  
agua el grado de dureza  
del agua local. Anotarla  
en el espacio previsto ...

\* sólo antes de la primera  
puesta en marcha del  
aparato o al producirse  
una alteración del grado  
de dureza del agua

Leer el valor a ajustar ...

°dH	°fH	°Clarke	mmol/l	
0 - 6	0 - 11	0 - 8	0 - 1,1	0
7 - 8	12 - 15	9 - 10	1,2 - 1,4	1
9 - 10	16 - 17	11 - 12	1,5 - 1,8	2
11 - 12	18 - 21	13 - 15	1,9 - 2,1	3
13 - 16	22 - 29	16 - 20	2,2 - 2,9	4
17 - 21	30 - 37	21 - 26	3,0 - 3,7	5
22 - 30	38 - 54	27 - 38	3,8 - 5,4	6
31 - 50	55 - 89	39 - 62	5,5 - 8,9	7

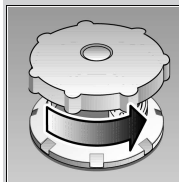


Operación rápida y fácil ...

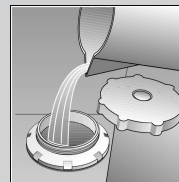
y así se ajustan los valores

- Girar el mando selector de programas desde la posición de 12 horas una posición de enclavamiento a la izquierda (sentido de marcha contrario al de las agujas del reloj).
- Accionar el interruptor principal y mantenerlo oprimido durante 3 segundos. En la pantalla digital se muestra el ajuste actual de la dureza del agua (el valor viene ajustado de fábrica a la posición 4.)
- Girar el mando selector de programas para modificar el valor (posiciones 0–7).
- Colocar el interruptor principal en la posición de desconexión. El ajuste efectuado es memorizado por el sistema.

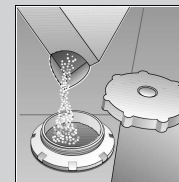
Separa las partículas de cal contenidas en el agua (no es necesario en caso del valor de ajuste **0**) ...



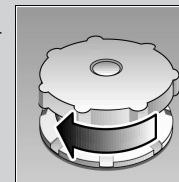
Abrir la tapa  
del depósito.



Sólo antes de la  
primera puesta  
en marcha del  
aparato, verter  
aprox. 1 litro de  
agua en el  
depósito de sal.

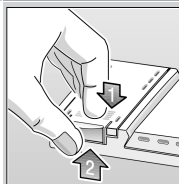


Rellenar a continua-  
ción una cantidad  
máx. de 1,5 kg de  
sal en el depósito  
(¡no poner nunca  
detergente en el  
depósito de sal!).



Cerrar la tapa  
del depósito de  
sal e iniciar el  
ciclo de lavado.

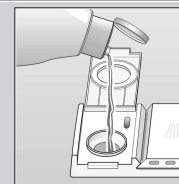
Deja la vajilla radiante ...



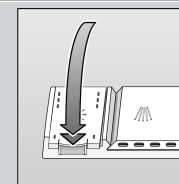
Pulsar en la  
marca 1 y abrir  
la tapa 2.



Reponer abrillantador tan pronto como la mirilla del abrillantador se torne clara.

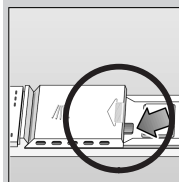


Rellenar el  
abrillantador.



Cerrar hasta  
que enclave.  
¡CLAC!

Mayor grado de suciedad, más detergente ...

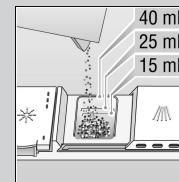


Abrir la tapa en  
caso necesario  
(presionando el  
pasador)

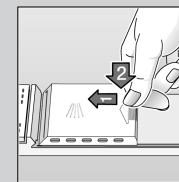


### ¡Atención!

Los productos combinados  
no son adecuados para  
todos los programas de  
lavado. ¡Obsérvense las  
indicaciones correspon-  
dientes del fabricante!



Rellenar el  
detergente.



Cerrar la tapa  
y presionarla,  
hasta que  
enclave.  
¡PLOP!

Rápido, económico o intensivo

### Cuadro de programas

En este cuadro sinóptico de los programas de lavado se muestra el máximo número de programas posible. El número de programas de lavado concreto de su lavavajillas figura en el correspondiente cuadro de mandos del aparato.

Los consumos reseñados son valores obtenidos en laboratorio según la norma europea EN 50542, pudiendo producirse divergencias respecto a los valores registrados durante la aplicación práctica del aparato.

	Intensivo 70° 	Normal 65° 	Eco 50° 	Delicado 40° 	Rápido 45° 	Prelavado 
Duración en minutos	103	140	155	71	30	20
Consumo de energía en kWh	1,40	1,35	0,80	0,70	0,70	0,10
Consumo de agua en litros	20	18	13	14	10	4
con Aquasensor	17	—	—	11	—	—

### Programas adicionales \*\*



#### Remojar

...vajilla en cesto  
inferior, inicio de  
programa automático,  
¡5g adicionales de  
detergente en la puerta  
abierta!



Reducción de tiempo/  
ahorro de tiempo  
...acorta el lavado,  
reduce el secado.



Lavado en cesto  
superior  
...la vajilla se lava sólo  
en el cesto superior



Lavado en cesto  
inferior  
...la vajilla se lava sólo  
en el cesto inferior

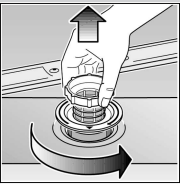


Preselección de tiempo  
...conectar,  
inmediatamente pulsar la  
tecla de preselección de  
tiempo: pospone el inicio  
de programa en  
intervalos de una hora

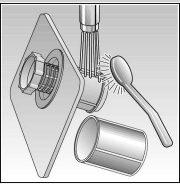
\*\* en algunos modelos

Cuidado y mantenimiento

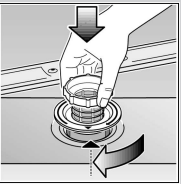
**Filtros ...**  
controlarlos, en caso necesario limpiarlos



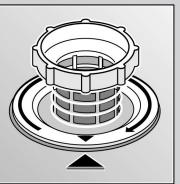
Girar el filtro cilíndrico y extraer el conjunto de filtros ...



limpiarlos bajo el grifo de agua ...

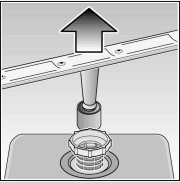


colocarlos en su sitio ...

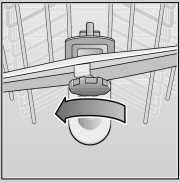


enroscar el filtro cilíndrico  
**¡PRESTAR ATENCIÓN A LA POSICIÓN DE LA MARCA!**

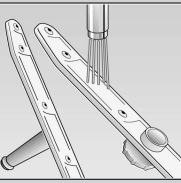
**Brazos de aspersión ...**  
Eliminar las obstrucciones o incrustaciones de los brazos de aspersión



Extraer el brazo aspersor inferior hacia arriba ...

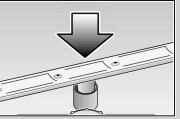


Desenroscar el brazo aspersor superior de su emplazamiento ...



Limpiarlos bajo el grifo de agua; utilizar en caso necesario un mondadientes para desobstruir los inyectores (orificios) de los brazos ...

encajar el brazo inferior en su sitio ...

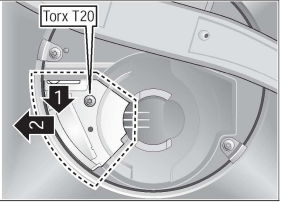


enroscar el brazo superior en su emplazamiento

**Limpiar la bomba de evacuación \***

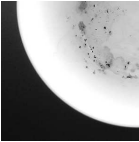
\* sólo algunos modelos

- Eliminar el agua acumulada en el aparato y extraer los filtros
- Desmontar la tapa de la bomba (Torx T20)
- Verificar si se encuentran cuerpos extraños en la zona del rodete de la bomba
- Colocar y atornillar la tapa en su sitio; montar asimismo los filtros.



Solucionar pequeñas averías por sí mismo ...

... vale la pena!

Avería	Posible causa	Forma de subsanarla	Avería	Posible causa	Forma de subsanarla
En la cuba del aparato queda agua residual	La bomba de evacuación está bloqueada El programa de lavado no ha concluido	<div>▶ Desobstruir y limpiar la bomba de evacuación (véase más arriba).</div> <div>▶ Cerrar la puerta del aparato y conectarlo o interrumpir el programa de lavado en curso (véase más arriba).</div>	La vajilla no ha quedado limpia En la vajilla han quedado adheridos restos en forma de arenilla	Las piezas de vajilla han estado en contacto unas con otras Se ha puesto una insuficiente cantidad de detergente El programa seleccionado no tenía suficiente intensidad Los inyectores (orificios) del brazo de aspersión están obstruidos por restos de alimento Los filtros están sucios o no están correctamente asentados El movimiento libre de los brazos de aspersión ha sido obstaculizado por una pieza de vajilla	<div>▶ Cargar la vajilla de modo más individual, evitando puntos de contacto.</div> <div>▶ Prestar atención a las indicaciones del fabricante del detergente.</div> <div>▶ Seleccionar un programa de lavado de mayor intensidad.</div> <div>▶ Limpiar los brazos aspersores (véase más arriba).</div> <div>▶ Limpiar los filtros (véase más arriba).</div> <div>▶ Colocar la vajilla y demás piezas de manera que no obstaculicen el libre movimiento de los brazos aspersores.</div>
El aparato no funciona / se para  Verificar la entrada de agua La indicación se ilumina	El grifo de agua no está abierto La manguera de alimentación de agua está doblada El grifo de agua está agarrotado o calcificado	<div>▶ Abrir el grifo de agua.</div> <div>▶ Instalar la manguera de alimentación de agua de modo que no forme pliegues ni dobleces.</div> <div>▶ 1. Desenroscar la toma de agua del aparato. 2. Limpiar el filtro de agua de la entrada del aparato. 3. El caudal de agua deberá alcanzar como mínimo, estando el grifo abierto, 9 l/min. De no alcanzarse este valor, habrá que sustituir el grifo.</div>			
En los elementos de plástico se producen decoloraciones	Se ha puesto una insuficiente cantidad de detergente Decoloraciones debidas a alimentos (por ejemplo salsa de tomate)	<div>▶ Tener presente las instrucciones del fabricante del detergente.</div> <div>▶ Las decoloraciones no tienen mayores consecuencias; desaparecen con sucesivos ciclos de lavado.</div>	Se observan manchas y velos en la vajilla	Dosificación excesiva / insuficiente del abrillantador	<div>▶ En caso de velos: Reducir la dosificación del abrillantador</div> <div>▶ En caso de manchas de agua o cal: Aumentar la dosificación del abrillantador.</div>
Se observan manchas de óxido en los cubiertos	Los cubiertos no tienen suficiente resistencia contra el óxido Los cuchillos de hojas duras son más propensos a la acumulación de óxido  Manchas de óxido de origen ajeno (ya existían al introducir los cubiertos en el lavavajillas)	<div>▶ Utilizar cubiertos apropiados para lavado en lavavajillas.</div> <div>▶ No lavar nunca en el lavavajillas piezas ni cubiertos con manchas de óxido.</div>	Se observan manchas blancas (de cal) en la vajilla (pueden eliminarse)	Ajuste incorrecto de la dureza del agua; Falta sal descalcificadora	<div>▶ Ajustar correctamente el descalcificador del aparato.</div> <div>▶ Reponer sal descalcificadora.</div>
			Sobre los vasos aparece un velo turbio (no puede eliminarse)	Los vasos no son apropiados para el lavado en lavavajillas.	<div>▶ Utilizar vasos apropiados para el lavado en lavavajillas.</div> <div>▶ Emplear un detergente suave, adecuado para lavar vasos.</div>

Más detalles figuran en las instrucciones de uso del aparato

Interrumpir un programa en curso ...

Poner fin a un programa en curso ...

- Colocar el interruptor principal en la posición de desconexión.

– Para reanudar el programa, cerrar la puerta del aparato. Conectar nuevamente el interruptor principal.
- Colocar el mando selector de programas, durante la ejecución del programa de lavado seleccionado, en la posición «Reset».  
Al cabo de tres segundos aparece en la pantalla digital la indicación 0.

– El programa dura aprox. un minuto.

– Una vez concluido el programa, colocar el interruptor principal en la posición de desconexión.

Cargar correctamente la vajilla en el aparato ...

Cargar sólo vajilla apropiada para el lavado en lavavajillas, prestando atención a que no contenga restos de ceniza, cera, grasa lubricante, pinturas o etiquetas adhesivas; eliminar grandes restos de mermelada, productos lácteos o alimentos gruesos de la vajilla antes de introducirla en el lavavajillas). Colocar las piezas de la vajilla según se indica en las instrucciones de uso del aparato, verificando si los brazos aspersores se mueven libremente.