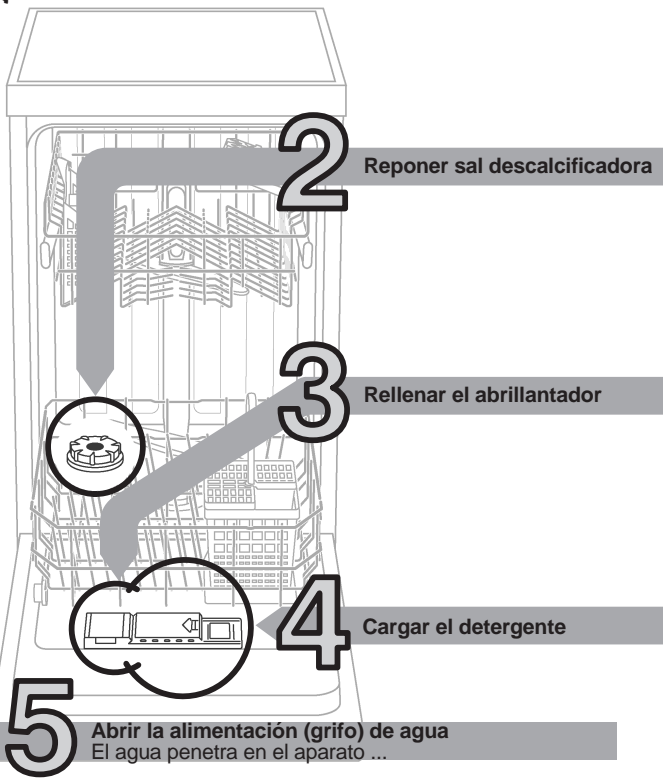


Breve y siempre a mano: Todo lo que necesita su lavavajillas ...
No obstante deberán leerse atentamente las instrucciones de uso y montaje del aparato antes de ponerlo en marcha!



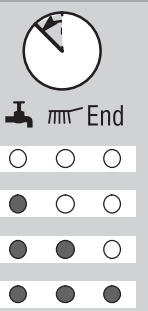
Ajustar el descalcificador*

Consultar a la empresa local de abastecimiento de agua el grado de dureza del agua local. Anotarla en el espacio previsto ...

* sólo antes de la primera puesta en marcha del aparato o al producirse una alteración del grado de dureza del agua

Leer el valor a ajustar ...

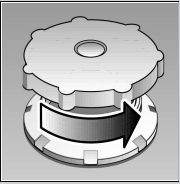
°dH	°fH	°Clarke	mmol/l	Valor a ajustar en el aparato
0-6	0-11	0-8	0-1,1	0
7-16	12-29	9-20	1,2-2,9	1
17-21	30-37	21-26	3,0-3,7	2
22-35	38-62	27-44	3,8-6,2	3



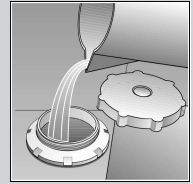
Operación rápida y fácil... y así se ajustan los valores

- Girar el mando selector de programas desde la posición de 12 horas una posición de enclavamiento a la izquierda (sentido de marcha contrario al de las agujas del reloj).
- Accionar el interruptor principal y mantenerlo oprimido durante 3 segundos. El piloto de aviso para la reposición de la sal destella. Verificar la alimentación (grifo) de agua. La indicación y el indicador de las fases de lavado se iluminan (valor ajustado de fábrica 2).
- Girar el mando selector de programas para modificar el valor (posiciones 0-3).
- Colocar el interruptor principal en la posición de desconexión. El ajuste efectuado es memorizado por el sistema.

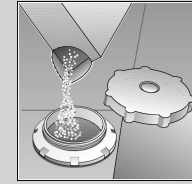
Separa las partículas de cal contenidas en el agua (no es necesario en caso del valor de ajuste 0) ...



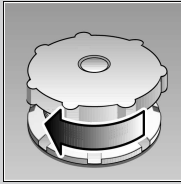
Abrir la tapa del depósito.



Sólo antes de la primera puesta en marcha del aparato, verter aprox. 1 litro de agua en el depósito de sal.

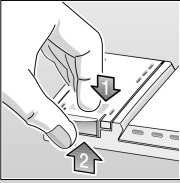


Rellenar a continuación una cantidad máx. de 1,5 kg de sal en el depósito (¡no poner nunca detergente en el depósito de sal!).



Cerrar la tapa del depósito de sal e iniciar el ciclo de lavado.

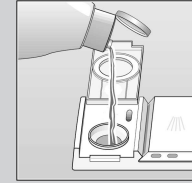
Deja la vajilla radiante ...



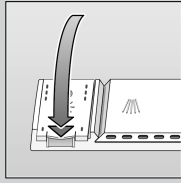
Pulsar en la marca 1 y abrir la tapa 2.



Reponer abrillantador tan pronto como la mirilla del abrillantador se torne clara.

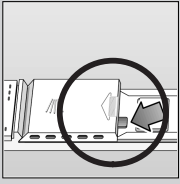


Rellenar el abrillantador.



Cerrar hasta que enclave. ¡CLAC!

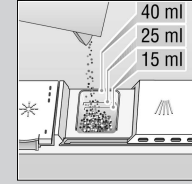
Mayor grado de suciedad, más detergente ...



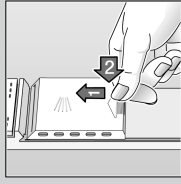
Abrir la tapa en caso necesario (presionando el pasador)



¡Atención!
 Los productos combinados no son adecuados para todos los programas de lavado. ¡Obsérvense las indicaciones correspondientes del fabricante!



Rellenar el detergente.



Cerrar la tapa y presionarla, hasta que enclave. ¡PLOP!

Rápido, económico o intensivo

Cuadro de programas

En este cuadro sinóptico de los programas de lavado se muestra el máximo número de programas posible. El número de programas de lavado concreto de su lavavajillas figura en el correspondiente cuadro de mandos del aparato.

Los consumos reseñados son valores obtenidos en laboratorio según la norma europea EN 50542, pudiendo producirse divergencias respecto a los valores registrados durante la aplicación práctica del aparato.

	Intensivo 70° 	Normal 65° 	Eco 50° 	Delicado 40° 	Rápido 35° 	Prelavado
Duración en minutos	103	140	155	71	30	20
Consumo de energía en kWh	1,40	1,35	0,80	0,70	0,50	0,10
Consumo de agua en litros	20	18	13	14	10	4

Programas adicionales **

Remojar
 ...vajilla en cesto inferior, inicio de programa automático, ¡5g adicionales de detergente en la puerta abierta!

Reducción de tiempo/ ahorro de tiempo
 ...acorta el lavado, reduce el secado.

Lavado en cesto superior
 ...la vajilla se lava sólo en el cesto superior

Lavado en cesto inferior
 ...la vajilla se lava sólo en el cesto inferior

** en algunos modelos



Conectar el aparato Ya está ...

Cerrar la puerta. Pulsar el interruptor principal. El indicador de las fases de lavado se ilumina.

Desconectar el aparato Todo listo ...

Al iluminarse el indicador de las fases de lavado, desconectar el interruptor principal. Cerrar el grifo del agua.

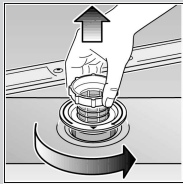
Cuidado y mantenimiento

Para un lavado perfecto de la vajilla ...

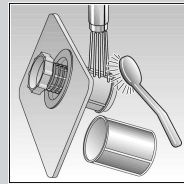
Limpiar la bomba de evacuación *

Filtros ...

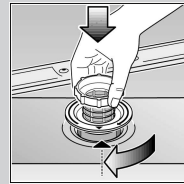
controlarlos, en caso necesario limpiarlos



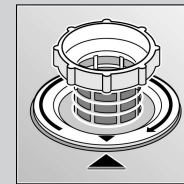
Girar el filtro cilíndrico y extraer el conjunto de filtros ...



limpiarlos bajo el grifo de agua ...



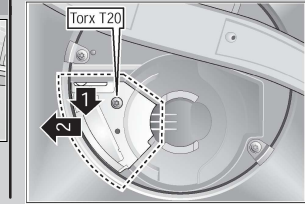
colocarlos en su sitio ...



enroscar el filtro cilíndrico
¡PRESTAR ATENCIÓN A LA POSICIÓN DE LA MARCA!

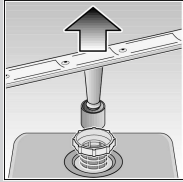
* sólo algunos modelos

- Eliminar el agua acumulada en el aparato y extraer los filtros
- Desmontar la tapa de la bomba (Torx T20)
- Verificar si se encuentran cuerpos extraños en la zona del rodete de la bomba
- Colocar y atornillar la tapa en su sitio; montar asimismo los filtros.

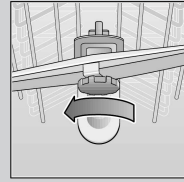


Brazos de aspersión ...

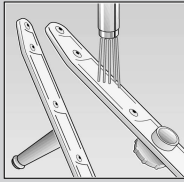
Eliminar las obstrucciones o incrustaciones de los brazos de aspersión



Extraer el brazo aspersor inferior hacia arriba ...



Desenroscar el brazo aspersor superior de su emplazamiento ...



Limpiarlos bajo el grifo de agua; utilizar en caso necesario un mondadientes para desobstruir los inyectores (orificios) de los brazos ...



encajar el brazo inferior en su sitio ...



enroscar el brazo superior en su emplazamiento

Solucionar pequeñas averías por sí mismo ...

... vale la pena!

Avería	Posible causa	Forma de subsanarla
En la cuba del aparato queda agua residual	<p>La bomba de evacuación está bloqueada</p> <p>El programa de lavado no ha concluido</p>	<p>▶ Desobstruir y limpiar la bomba de evacuación (véase más arriba).</p> <p>▶ Cerrar la puerta del aparato y conectarlo. Aguardar a que finalice el programa de lavado (se ilumina el piloto de aviso «Fin de programa») o poner fin al programa en curso (véase el capítulo «Poner fin a un programa en curso»).</p>
<p>El aparato no funciona / se para</p> <p>Verificar la entrada de agua</p> <p>La indicación se ilumina</p>	<p>El grifo de agua no está abierto</p> <p>La manguera de alimentación de agua está doblada</p> <p>El grifo de agua está agarrotado o calcificado</p>	<p>▶ Abrir el grifo de agua.</p> <p>▶ Instalar la manguera de alimentación de agua de modo que no forme pliegues ni dobleces.</p> <p>▶ 1. Desenroscar la toma de agua del aparato.</p> <p>▶ 2. Limpiar el filtro de agua de la entrada del aparato.</p> <p>▶ 3. El caudal de agua deberá alcanzar como mínimo, estando el grifo abierto, 9 l/min. De no alcanzarse este valor, habrá que sustituir el grifo.</p>
En los elementos de plástico se producen decoloraciones	<p>Se ha puesto una insuficiente cantidad de detergente</p> <p>Decoloraciones debidas a alimentos (por ejemplo salsa de tomate)</p>	<p>▶ Prestar atención a las indicaciones del fabricante del detergente.</p> <p>▶ Las decoloraciones no tienen mayores consecuencias; desaparecen con sucesivos ciclos de lavado.</p>

Avería	Posible causa	Forma de subsanarla
<p>La vajilla no ha quedado limpia</p> <p>En la vajilla han quedado adheridos restos en forma de arenilla</p>	<p>Las piezas de vajilla han estado en contacto unas con otras</p> <p>Se ha puesto una insuficiente cantidad de detergente</p> <p>El programa seleccionado no tenía suficiente intensidad</p> <p>Los inyectores (orificios) del brazo de aspersión están obstruidos por restos de alimento</p> <p>Los filtros están sucios o no están correctamente asentados</p> <p>El movimiento libre de los brazos de aspersión ha sido obstaculizado por una pieza de vajilla</p>	<p>▶ Cargar la vajilla de modo más individual, evitando puntos de contacto.</p> <p>▶ Prestar atención a las indicaciones del fabricante del detergente.</p> <p>▶ Seleccionar un programa de lavado de mayor intensidad.</p> <p>▶ Limpiar los brazos aspersores (véase más arriba).</p> <p>▶ Limpiar los filtros (véase más arriba).</p> <p>▶ Colocar la vajilla y demás piezas de manera que no obstaculicen el libre movimiento de los brazos aspersores.</p>
<p>Se observan manchas y velos en la vajilla</p> <p>Se observan manchas blancas (de cal) en la vajilla (pueden eliminarse)</p> <p>Sobre los vasos aparece un velo turbio (no puede eliminarse)</p>	<p>Dosificación excesiva / insuficiente del abrillantador</p> <p>Ajuste incorrecto de la dureza del agua; Falta sal descalcificadora</p> <p>Los vasos no son apropiados para el lavado en lavavajillas.</p>	<p>▶ En caso de velos: Reducir la dosificación del abrillantador</p> <p>▶ En caso de manchas de agua o cal: Aumentar la dosificación del abrillantador.</p> <p>▶ Ajustar correctamente el descalcificador del aparato.</p> <p>▶ Reponer sal descalcificadora.</p> <p>▶ Utilizar vasos apropiados para el lavado en lavavajillas.</p> <p>▶ Emplear un detergente suave, adecuado para lavar vasos.</p>
Se observan manchas de óxido en los cubiertos	<p>Los cubiertos no tienen suficiente resistencia contra el óxido</p> <p>Los cuchillos de hojas duras son más propensos a la acumulación de óxido</p> <p>Manchas de óxido de origen ajeno (ya existían al introducir los cubiertos en el lavavajillas)</p>	<p>▶ Utilizar cubiertos apropiados para lavado en lavavajillas.</p> <p>▶ No lavar nunca en el lavavajillas piezas ni cubiertos con manchas de óxido.</p>

Más detalles figuran en las instrucciones de uso del aparato

Interrumpir un programa en curso ...

Poner fin a un programa en curso ...

Cargar correctamente la vajilla en el aparato ...

- Colocar el interruptor principal en la posición de desconexión.
- Para reanudar el programa, cerrar la puerta del aparato. Conectar nuevamente el interruptor principal.

- Colocar el mando selector de programas, durante la ejecución del programa de lavado seleccionado, en la posición «Reset».
- El programa dura aprox. un minuto.
- Una vez concluido el programa, colocar el interruptor principal en la posición de desconexión.

Cargar sólo vajilla apropiada para el lavado en lavavajillas, prestando atención a que no contenga restos de ceniza, cera, grasa lubricante, pinturas o etiquetas adhesivas; eliminar grandes restos de mermelada, productos lácteos o alimentos gruesos de la vajilla antes de introducirla en el lavavajillas). Colocar las piezas de la vajilla según se indica en las instrucciones de uso del aparato, verificando si los brazos aspersores se mueven libremente.