



Breve y siempre a mano:  
Todo lo que necesita  
su lavavajillas...

**No obstante deberán leerse  
atentamente las instrucciones  
de uso y montaje del aparato  
antes de ponerlo en marcha.**

1

## Rellenar la sal especial

2

## Rellenar el abrillantador

3

## Cargar el detergente

4

5

## Seleccionar el programa

0

## Conectar el aparato Ya está ...

Pulsar el interruptor de conexión y desconexión.  
En la pantalla de visualización se muestra la  
duración del programa de lavado seleccionado.

7

## Desconectar el aparato Todo listo...

Al estar el indicador en la posición «0» (fin de programa),  
pulsar el interruptor de conexión y desconexión.

6

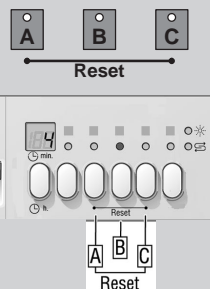
## Ajustar el descalcificador \*

Consultar a la empresa local  
de abastecimiento de agua el  
**grado de dureza** del agua.  
Anotarlo en el espacio ...

\* **sólo** antes de la primera  
puesta en marcha del  
aparato o al producirse  
una alteración del grado  
de dureza del agua

### Leer el valor a ajustar ...

°dH	°fH	°Clarke	mmol/l
0 - 6	0 - 11	0 - 8	0 - 1,1
7 - 8	12 - 15	9 - 10	1,2 - 1,4
9 - 10	16 - 17	11 - 12	1,5 - 1,8
11 - 12	18 - 21	13 - 15	1,9 - 2,1
13 - 16	22 - 29	16 - 20	2,2 - 2,9
17 - 21	30 - 37	21 - 26	3,0 - 3,7
22 - 30	38 - 54	27 - 38	3,8 - 5,4
31 - 50	55 - 89	39 - 62	5,5 - 8,9

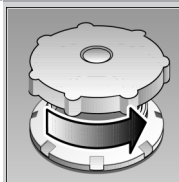


## Operación rápida

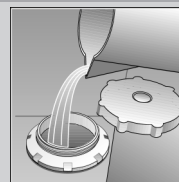
### y así se ajustan los valores

- Mantener pulsada la tecla selectora de programas «B» y conectar el interruptor principal estando la tecla pulsada. Soltar las teclas. El piloto de control de la tecla «B» destella. En la pantalla digital destella el valor «4» que viene ajustado de fábrica.
- Con cada pulsación de la tecla «B» aumenta en un escalón el valor ajustado. Una vez que se ha alcanzado el valor «7», la indicación vuelve a mostrar el valor «0».
- Desconectar el interruptor principal. El valor ajustado queda memorizado en el sistema.

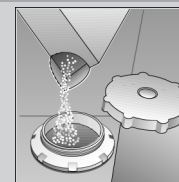
Separa las partículas de cal contenidas en el agua (no es necesario en caso del valor de ajuste 0) ...



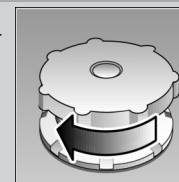
Abrir la tapa  
del depósito.



**Sólo antes de la  
primera puesta  
en marcha del  
aparato, verter  
aprox. 1 litro de  
agua en el  
depósito de sal.**

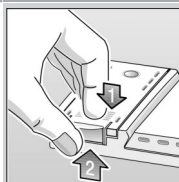


Rellenar a continua-  
ción una cantidad  
máx. de 1,5 kg de  
sal en el depósito  
(¡no poner nunca  
detergente en el  
depósito de sal!).



Cerrar la tapa  
del depósito de  
sal e iniciar el  
ciclo de lavado.

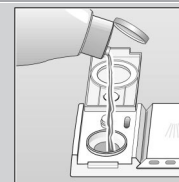
Deja la vajilla radiante ...



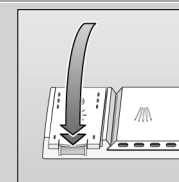
Pulsar en la  
marca 1 y abrir  
la tapa 2.



Reponer abrillantador tan pronto como la mirilla del abrillantador se torne clara.



Rellenar el  
abrillantador.



Cerrar hasta  
que enclave.  
¡CLAC!

Mayor grado de suciedad, más detergente ...

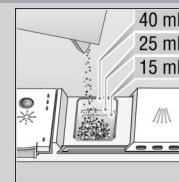


Abrir la tapa en  
caso necesario  
(presionando el  
pasador)

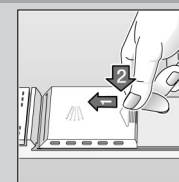


### ¡Atención!

Los productos combinados  
no son adecuados para  
todos los programas de  
lavado. ¡Obsérvense las  
indicaciones correspon-  
dientes del fabricante!



Rellenar el  
detergente.



Cerrar la tapa  
y presionarla,  
hasta que  
enclave.  
¡PLOP!

Rápido, económico o intensivo ...

### Cuadro de programas

En esta vista general se muestra el máximo número de  
programas posible. Los programas que incorpora su  
aparato concreto figuran en el cuadro de mandos  
correspondiente.

Los consumos reseñados son valores obtenidos en laboratorio  
según la norma europea EN 50542, pudiendo producirse  
divergencias respecto a los valores registrados durante  
la aplicación práctica del aparato.

	Intensivo 70°	Auto 55° /65°	Eco 50°	Delicado 40°	Rápido 45°	Prelavado
Duración, en minutos	115	95-140	140	75	30	19
Consumo de energía en kWh	1,70	1,25-1,60	1,05	0,90	0,80	0,10
Consumo de agua, en litros	21	11-19	14	15	10	4
con sensor del agua	18	—	—	12	—	—

## Programas adicionales \*\*



### Preselección de tiempo

...conectar,  
inmediatamente pulsar la  
tecla de preselección de  
tiempo: pospone el inicio  
de programa en  
intervalos de una hora



### Lavado en cesto superior

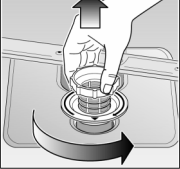
...la vajilla se lava sólo  
en el cesto superior

Flexibilizan ...

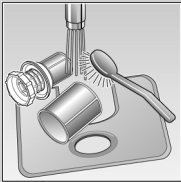
\*\* en algunos modelos

Cuidado y mantenimiento

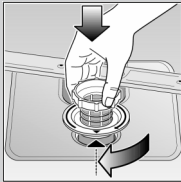
Filtros ...  
controlarlos, en caso necesario limpiarlos



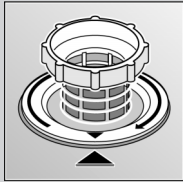
Girar el filtro cilíndrico y extraer el conjunto de filtros ...



limpiarlos bajo el grifo de agua ...

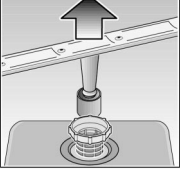


colocarlos en su sitio ...

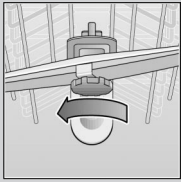


enroscar el filtro cilíndrico  
¡PRESTAR ATENCIÓN A LA POSICIÓN DE LA MARCA!

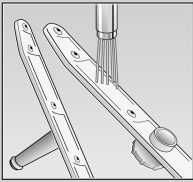
Brazos de aspersión ...  
Eliminar las obstrucciones o incrustaciones de los brazos de aspersión



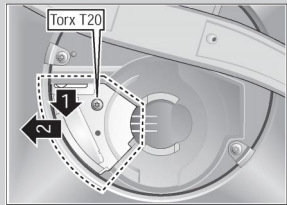
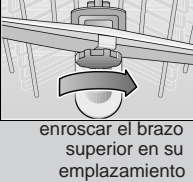
Extraer el brazo aspersor inferior hacia arriba ...



Desenroscar el brazo aspersor superior de su emplazamiento ...

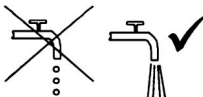


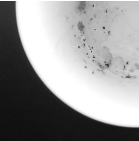
Limpiarlos bajo el grifo de agua; utilizar en caso necesario un mondadientes para desobstruir los inyectores (orificios) de los brazos ...



Solucionar pequeñas averías por sí mismo ...

... vale la pena!

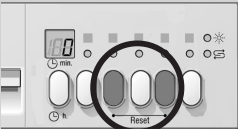
Avería	Posible causa	Forma de subsanarla
En la cuba del aparato queda agua residual	La bomba de evacuación está bloqueada El programa de lavado no ha concluido	<div>▶ Desobstruir y limpiar la bomba de evacuación (véase más arriba).</div> <div>▶ Cerrar la puerta del aparato y conectarlo o interrumpir el programa de lavado en curso (véase más arriba).</div>
El aparato no funciona / se para  Verificar la entrada de agua La indicación se ilumina	El grifo de agua no está abierto La manguera de alimentación de agua está doblada El grifo de agua está agarrotado o calcificado 	<div>▶ Abrir el grifo de agua.</div> <div>▶ Instalar la manguera de alimentación de agua de modo que no forme pliegues ni dobleces.</div> <div>▶ 1. Desenroscar la toma de agua del aparato. 2. Limpiar el filtro de agua de la entrada del aparato. 3. El caudal de agua deberá alcanzar como mínimo, estando el grifo abierto, 9 l/min. De no alcanzarse este valor, habrá que sustituir el grifo.</div>
En los elementos de plástico se producen decoloraciones	Se ha puesto una insuficiente cantidad de detergente Decoloraciones debidas a alimentos (por ejemplo salsa de tomate)	<div>▶ Tener presente las instrucciones del fabricante del detergente.</div> <div>▶ Las decoloraciones no tienen mayores consecuencias; desaparecen con sucesivos ciclos de lavado.</div>
Se observan manchas de óxido en los cubiertos	Los cubiertos no tienen suficiente resistencia contra el óxido Los cuchillos de hojas duras son más propensos a la acumulación de óxido Manchas de óxido de origen ajeno (ya existían al introducir los cubiertos en el lavavajillas)	<div>▶ Utilizar cubiertos apropiados para lavado en lavavajillas.</div> <div>▶ No lavar nunca en el lavavajillas piezas ni cubiertos con manchas de óxido.</div>

Avería	Posible causa	Forma de subsanarla
La vajilla no ha quedado limpia  En la vajilla han quedado adheridos restos en forma de arenilla 	Las piezas de vajilla han estado en contacto unas con otras Se ha puesto una insuficiente cantidad de detergente El programa seleccionado no tenía suficiente intensidad Los inyectores (orificios) del brazo de aspersión están obstruidos por restos de alimento Los filtros están sucios o no están correctamente asentados El movimiento libre de los brazos de aspersión ha sido obstaculizado por una pieza de vajilla	<div>▶ Cargar la vajilla de modo más individual, evitando puntos de contacto.</div> <div>▶ Prestar atención a las indicaciones del fabricante del detergente.</div> <div>▶ Seleccionar un programa de lavado de mayor intensidad.</div> <div>▶ Limpiar los brazos aspersores (véase más arriba).</div> <div>▶ Limpiar los filtros (véase más arriba).</div> <div>▶ Colocar la vajilla y demás piezas de manera que no obstaculicen el libre movimiento de los brazos aspersores.</div>
Se observan manchas y velos en la vajilla	Dosificación excesiva / insuficiente del abrillantador	<div>▶ En caso de velos: Reducir la dosificación del abrillantador</div> <div>▶ En caso de manchas de agua o cal: Aumentar la dosificación del abrillantador.</div>
Se observan manchas blancas (de cal) en la vajilla (pueden eliminarse)	Ajuste incorrecto de la dureza del agua; Falta sal descalcificadora	<div>▶ Ajustar correctamente el descalcificador del aparato.</div> <div>▶ Reponer sal descalcificadora.</div>
Sobre los vasos aparece un velo turbio (no puede eliminarse)	Los vasos no son apropiados para el lavado en lavavajillas.	<div>▶ Utilizar vasos apropiados para el lavado en lavavajillas.</div> <div>▶ Emplear un detergente suave, adecuado para lavar vasos.</div>

Más detalles figuran en las instrucciones de uso del aparato

Parar programa ...

Durante el programa, pulsar al mismo tiempo las dos teclas señaladas con reset unos 3 segundos (RESET)



Aparece "0"

Final de programa después de 1 minuto

Desconectar el aparato

Colocar correctamente ...

Cargar sólo vajilla apropiada para el lavado en lavavajillas, prestando atención a que no contenga restos de ceniza, cera, grasa lubricante, pinturas o etiquetas adhesivas; eliminar grandes restos de mermelada, productos lácteos o alimentos gruesos de la vajilla antes de introducirla en el lavavajillas). Colocar las piezas de la vajilla según se indica en las instrucciones de uso del aparato, verificando si los brazos aspersores se mueven libremente.