


# Kosz na wyroby wełniane

Kosz na wełnę umożliwia suszenie **pojedynczych** wyrobów tekstylnych z wełny , które nadają się do prania w pralce lub ręcznego oraz butów sportowych z tworzywa sztucznego lub sztucznej skóry. Kosz nie kręci się razem z bębniem. Dzięki temu wyroby wełniane lub obuwie sportowe można suszyć w suszarce. Wilgotnej wełny nie wolno poruszać, ponieważ wykazuje ona skłonności do filcowania, natomiast ze względu na ciężar obuwia sportowego może dojść do uszkodzenia bębna.

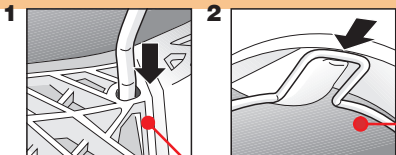


## Kontrola kosza na wyroby wełniane

Nie użytkować uszkodzonego kosza!  
Poinformować punkt serwisowy!

## Zakładanie kosza

Bęben musi być pusty!



Wetknąć obydwie podpórki

Oprzeć kosz

## Przykłady zastosowań

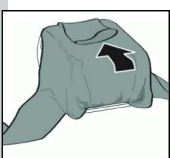
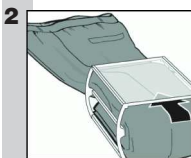
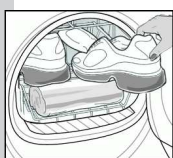
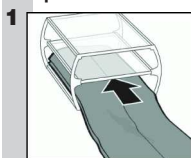


Bielizna musi być odwirowana!  
Poszczególne części włożyć swobodnie, nie zginać!

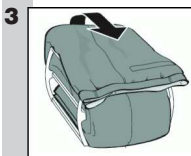
spodnie, spódnica

sweter

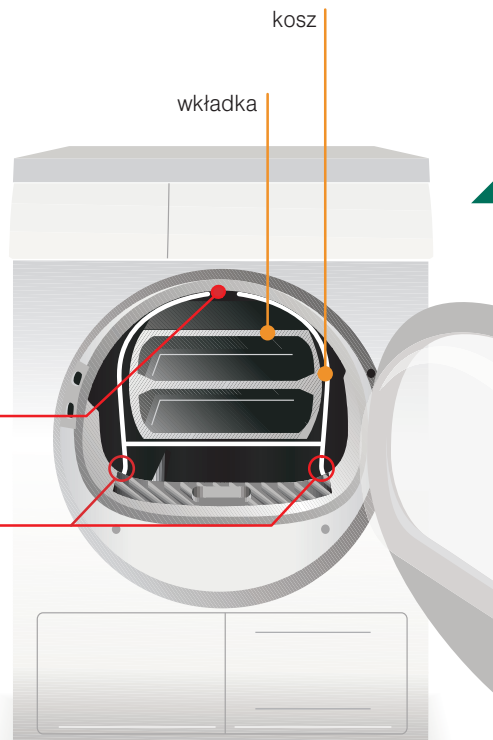
obuwie sportowe



- 1 Do suszenia obuwia sportowego nie używać wkładki.
- 2 Języki butów wyciągnąć jak najdalej. Wyciągnąć sznurówki, wkładki ortopedyczne i/lub kliny pod piętę.
- 3 Zwinięty ręcznik włożyć do kosza w taki sposób, aby powstała skośna powierzchnia. Obuwie sportowe ustawić obcasem na ręczniku.



# Suszenie z użyciem kosza na wyroby wełniane



## Wyłączenie suszarki

Przekręcić programator do pozycji **Wył.**

## Wyjmowanie bielizny

Po procesie suszenia wyciągnąć kosz z wkładką z suszarki. Rozłożyć swobodnie bieliznę i przewietrzyć przez ok. 15 minut.

## po zakończeniu programu ...

## Startowanie programu

Nacisnąć przycisk start.

## Ustawienie czasu suszenia

Możliwość ustawienia w odstępach co 10 minut, maksymalnie na 2 godziny i 30 minut, za pomocą przycisku **Zmiana** lub przycisku nastawiania czasu trwania programu (*zależnie od modelu*). Czasy suszenia są tak dobrane, aby bielizna była sucha w stopniu nadającym się do schowania w szafie. W przypadku bielizny grubej lub wielowarstwowej może wystąpić wilgotność resztkowa. Podane czasy mają charakter orientacyjny. Ewentualnie jeszcze krótko dodatkowo suszyć.

cienki sweter wełniany	1:20 godz.
gruby sweter wełniany	1:30 - 2:00 godz.
spódnica	1:00 - 1:30 godz.
spodnie	1:00 - 1:30 godz.
drobne artykuły, np. rękawiczki	30 min.
obuwie sportowe (max. 1,5 kg)	1:30 godz. + przewietrzanie lub max. 2:00 godz.

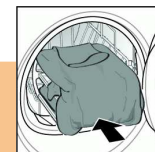
## Wybieranie programu dla kosza na wyroby wełniane

Włączać tylko program odpowiedni dla kosza!  
Patrz przegląd programów w instrukcji obsługi suszarki!

## Wkładanie wkładki



Bielizna nie może dotykać bębna!  
W przeciwnym razie mogłoby dojść do przytrzaśnięcia bielizny i uszkodzenia jej!



suszenie

# ***Kosz na wyroby wełniane***

