

Courte et pratique: Tout ce dont votre lave-vaisselle a besoin ...

Avant de vous en servir pour la première fois, lisez malgré tout la notice d'installation et d'utilisation.

1

Réglage de l'installation d'adoucissage*

Consultez votre compagnie distributrice des eaux pour connaître la dureté de l'eau dans votre localité...

Lisez la valeur de réglage ...

°dH	°fH	°Clarke	mmol/l	
0 - 6	0 - 11	0 - 8	0 - 1,1	0
7 - 8	12 - 15	9 - 10	1,2 - 1,4	1
9 - 10	16 - 17	11 - 12	1,5 - 1,8	2
11 - 12	18 - 21	13 - 15	1,9 - 2,1	3
13 - 16	22 - 29	16 - 20	2,2 - 2,9	4
17 - 21	30 - 37	21 - 26	3,0 - 3,7	5
22 - 30	38 - 54	27 - 38	3,8 - 5,4	6
31 - 50	55 - 89	39 - 62	5,5 - 8,9	7

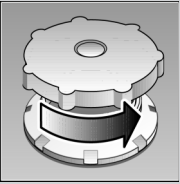


C'est vite fait ... et réglez comme suit

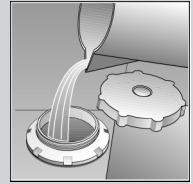
- Tournez le programmeur d'un cran à gauche, en sens inverse des aiguilles d'une montre, pour lui faire quitter la position « 12 heures ».
- Enclenchez l'interrupteur principal et maintenez-le appuyé pendant au moins 3 secondes. A l'indicateur chiffré s'affiche la dureté sur laquelle l'appareil est actuellement réglé (il a été réglé sur 4 à la fabrication).
- Tournez le programmeur pour modifier le réglage de la dureté (entre 0 et 7).
- Ramenez l'interrupteur principal en position éteinte. L'appareil enregistre la nouvelle valeur.

* Nécessaire uniquement avant le premier lavage ou si la dureté de l'eau a changé

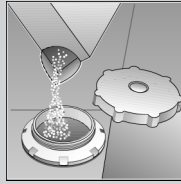
Fait partir le calcaire (ne s'applique pas si l'adoucisseur est réglé sur la valeur 0 !) ...



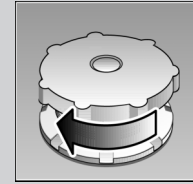
Dévissez le couvercle.



Avant le premier lavage seulement, versez env. un litre d'eau dans l'orifice du réservoir de sel.



Ajoutez au maximum 1,5 kg de sel spécial (jamais de détergent).



Fermez le couvercle, puis lavez.

2

Versez un sel spécial

3

Verser du liquide de rinçage

4

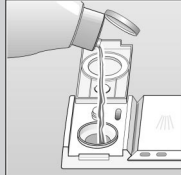
Remplissage du détergent



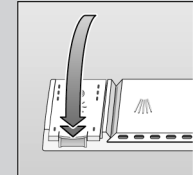
Fait reluire ... Appuyez sur le bouton 1, soulevez le couvercle 2.



Ne rajoutez du détergent que quand le niveau de remplissage est affiché !

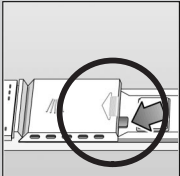


Verser le liquide de rinçage.



Fermez le couvercle, CLAC !

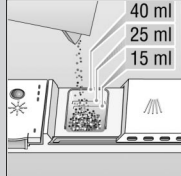
Plus sale, plus de détergent ...



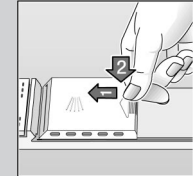
Le cas échéant, ouvrez le couvercle (Appuyez sur le verrou de fermeture).



Attention, Certains programmes ne sont pas adaptés aux produits combinés. Respectez les indications du fabricant.



Verser le détergent.



Faites glisser le couvercle, puis appuyez fermement vers le bas. TAC !

6

Choisissez un programme

Rapide, économique ou intensif

Tableau des programmes

Ce tableau indique le nombre maxi. possible de programmes. Pour connaître les programmes offerts par votre appareil, reportez-vous à son bandeau de commande.

Les données des programmes sont des valeurs mesurées en laboratoire selon la norme européenne EN 50242. Dans la pratique, des déviations par rapport à cette norme sont possibles.

	Intensif 70°	Normal 65°	Eco 50°	Délicat 40°	Rapide 45°	Prélavage
Durée en minutes	115	140	140	75	30	19
Consommation de courant en kWh	1,70	1,45	1,05	0,90	0,80	0,10
Consommation d'eau en litres	21	18	14	15	10	4
avec Aquasensor	18	15	-	12	-	-

Programmes supplémentaires **

Rendit flexible ...

Prélavage ...de la vaisselle dans le panier inférieur, démarrage automatique du programme, 5g de produit le lavage en plus sur la porte ouverte!

Réduction du temps/ économie de temps ...raccourcit le lavage, réduit le séchage.

Rinçage panier supérieur ...la vaisselle est uniquement rincée dans le panier supérieur

Rinçage panier inférieur ...la vaisselle est uniquement rincée dans le panier inférieur

Présélection du temps ...mettre en marche, appuyer immédiatement sur la touche de présélection du temps: décale le démarrage du programme par intervalles d'une heure

** sur certains modèles

5

Ouvrez le robinet d'eau Manque d'eau ...

7

Enclenchez l'appareil et c'est parti ...

Appuyez sur l'interrupteur principal. La durée de fonctionnement du programme choisi s'affiche.

9

Eteignez l'appareil C'est parfait ...

Une fois que 0 se réaffiche (fin du programme), appuyez sur l'interrupteur principal.

8

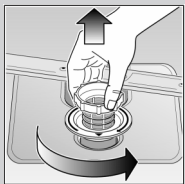
Entretien et nettoyage

Pour obtenir un rinçage parfait ...

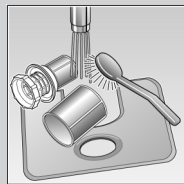
Nettoyage de la pompe de vidange *

Filtres ...

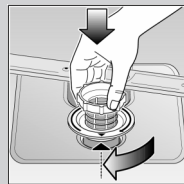
Contrôlez, éventuellement nettoyez.



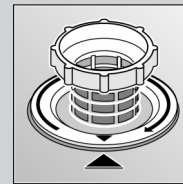
Tournez le cylindre filtrant, retirez le système de filtration...



Rincez à l'eau courante ...



Installez ...



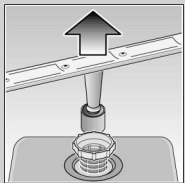
Revissez le système de filtration. RESPECTEZ LES REPÈRES.

* selon le modèle

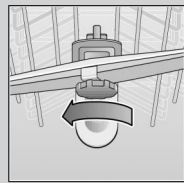
- Enlevez l'eau et retirez le filtre.
- Dévissez le couvercle (couple T20).
- Vérifiez que la zone de la roue à ailettes ne comporte pas de corps étranger.
- Revissez le couvercle et réinstallez le filtre.

Bras d'aspersion ...

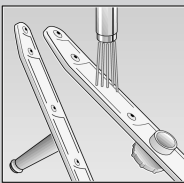
Enlevez les obstructions / dépôts.



Tirez le bras inférieur vers le haut...

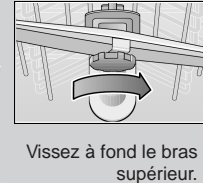
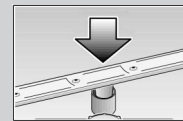


Dévissez le bras supérieur...

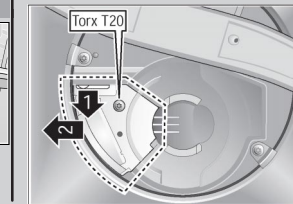


Nettoyez les buses d'aspersion à l'eau courante (éventuellement avec un cure-dent).

Installez le bras inférieur.



Vissez à fond le bras supérieur.



Remédier soi-même aux petits défauts ...

... Economisez des frais : remédiez à ces problèmes vous-même!

Dérangement	Cause possibles	Remède
Eau restée dans l'appareil	La pompe de vidange est bloquée Le programme n'est pas encore terminé.	▶ Nettoyez la pompe de vidange (voir ci-dessus). ▶ Fermez l'appareil, enclenchez-le et / ou abandonnez le programme (voir Abandon d'un programme).
L'appareil ne marche pas / cesse de fonctionner	Le robinet d'arrivée d'eau n'est pas ouvert. Le flexible d'arrivée d'eau est plié.	▶ Ouvrez le robinet d'arrivée d'eau. ▶ Disposez le flexible d'arrivée d'eau sans le plier.
Vérifiez l'arrivée d'eau La mention s'allume	Le robinet d'arrivée d'eau est coincé ou entartré.	▶ 1. Dévissez le branchement d'eau. ▶ 2. Nettoyez le filtre monté dans le branchement d'eau. ▶ 3. Branchement d'eau ouvert, le débit minimal doit s'élever à 9 l/mn. En présence d'un débit plus faible, faites remplacer le robinet d'arrivée d'eau.
Teinte des pièces en plastique / de la vaisselle altérée	Trop peu de détergent Colorations dues aux colorants alimentaires (sauce tomate).	▶ Respectez les indications du fabricant (détergent). ▶ Les colorations ne présentent aucun risque ; Elles s'estomperont aux rinçages suivants.
Rouille sur les couverts	Couverts non inoxydables Les lames de couteau très dures sont plus susceptibles de rouiller Rouille étrangère.	▶ Utilisez des couverts résistants au lave-vaisselle. ▶ Ne lavez jamais dans l'appareil des pièces qui rouillent.

Dérangement	Cause possibles	Remède
Vaisselle mal lavée Présence de sable ou de résidus ressemblant à de la semoule sur la vaisselle	La vaisselle se chevauche. Trop peu de détergent Le programme sélectionné ne convient pas. Buses des bras d'aspersion bouchés Le filtre est sale ; il n'est pas bien en place Bras d'aspersion bloqués	▶ Séparez les pièces de vaisselle, évitez de les faire chevaucher. ▶ Respectez les indications du fabricant (détergent). ▶ Sélectionnez un programme plus fort. ▶ Nettoyez les bras d'aspersion (voir ci-dessus). ▶ Nettoyez les cribles (voir ci-dessus). ▶ Rangez la vaisselle de sorte que les bras d'aspersion tournent librement.
Tâches et traînées grasses	Dosage du liquide de rinçage trop élevé / trop faible.	▶ En présence de traînées grasses : réduisez le dosage. ▶ En présence d'eau ou de traces de calcaire : augmentez le dosage.
Dépôts laiteux (non définitif) sur la vaisselle	La dureté de l'eau est mal réglée ; Absence de sel spécial.	▶ Réglez correctement l'adoucisseur. ▶ Ajoutez du sel spécial.
Dépôts laiteux, verres troubles / mats (marques indélébiles)	Verres pas lavables au lave-vaisselle	▶ Utilisez des verres allant au lave-vaisselle. ▶ Utilisez un détergent qui ménage les verres.

Vous trouverez d'autres consignes dans la notice d'utilisation.

Interruption du programme ...

Abandon du programme ...

Ranger la vaisselle correctement ...

- Ramenez l'interrupteur principal en position éteinte.
- Pour poursuivre, fermez la porte
Réenclenchez l'interrupteur principal.

- Pendant le programme, ramenez le programmateur sur la position Reset.
Au bout de 3 secondes, un 0 s'affiche à l'indicateur chiffré.
- Le déroulement du programme prend env. 1 minute
- Une fois le déroulement terminé, appuyez sur l'interrupteur principal.

Rangez la vaisselle (résistante au lave-vaisselle, exempte de cendres, cire, graisse lubrifiante, peinture, étiquettes autocollantes ; enlevez les restes volumineux de confiture, produits laitiers et alimentaires) en respectant le contenu de la notice d'instructions, puis vérifiez que les bras d'aspersion peuvent tourner librement.