



Register your  
new device on  
MyBosch now and  
get free benefits:  
[bosch-home.com/  
welcome](https://bosch-home.com/welcome)



# Styline / HomeProfessional

MFQ4...

[hu] Használati útmutató

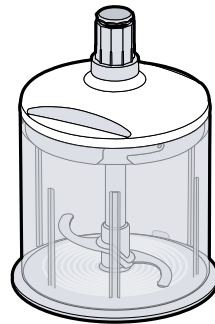
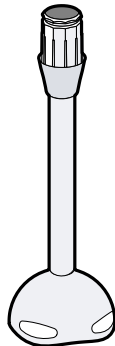
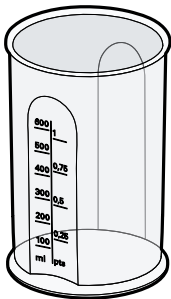
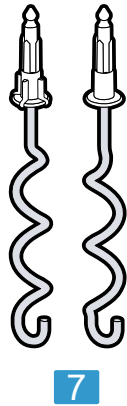
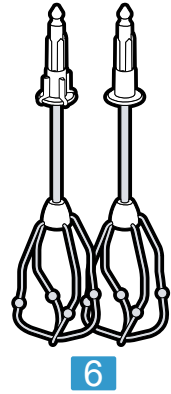
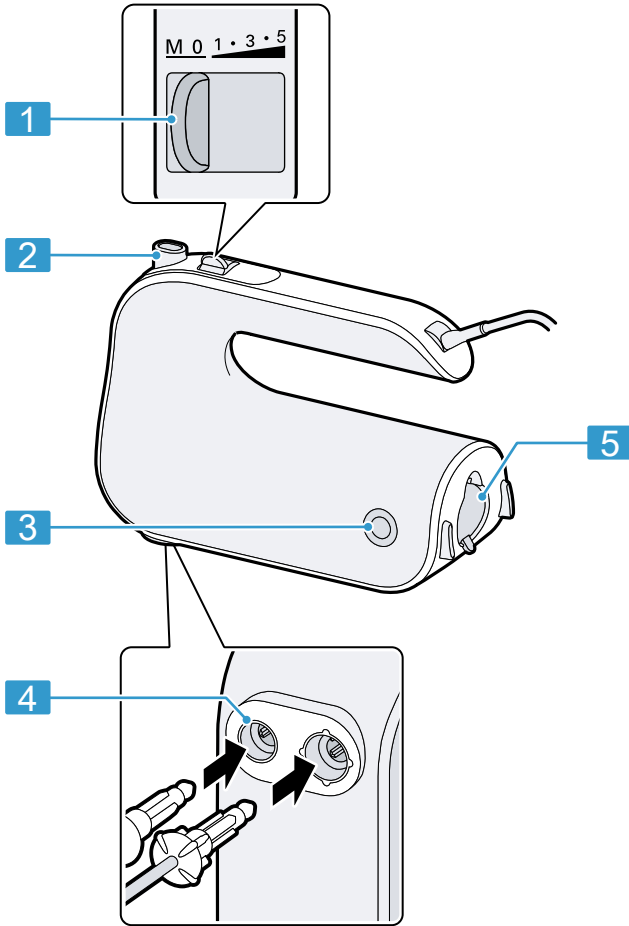


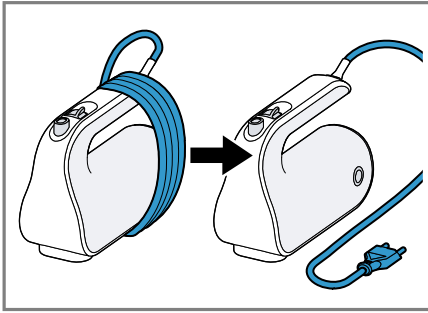


<https://digitalguide.bsh-group.com/?mat-no=8001216585>

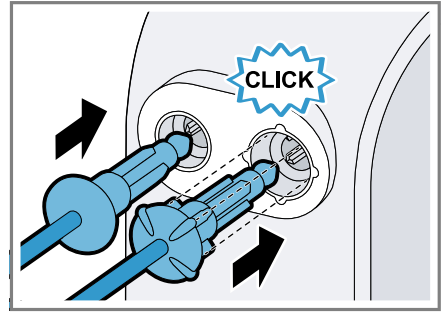
---

**[hu]** További információ és tájékoztatás az interneten található. Olvassa be a borító belső oldalán lévő QR kódot.

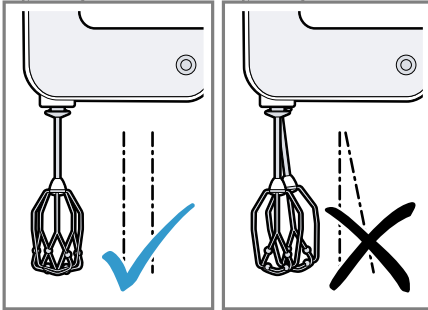




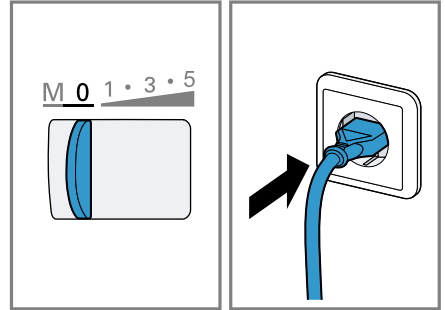
2



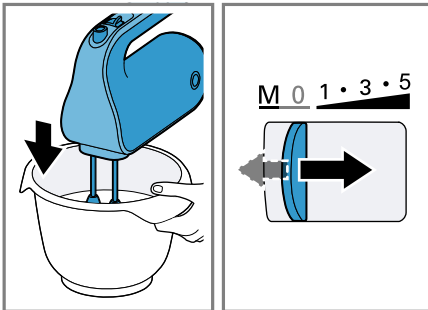
3



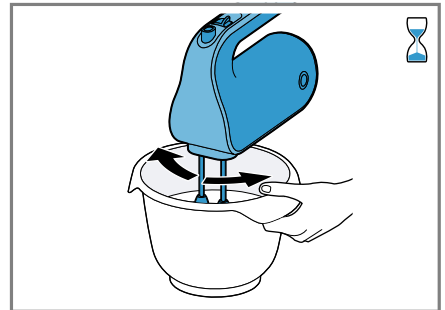
4



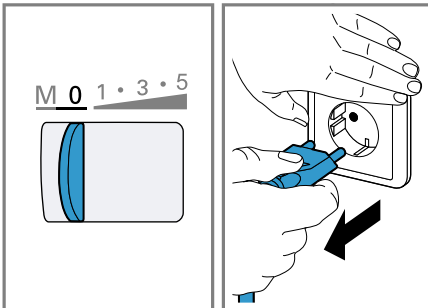
5



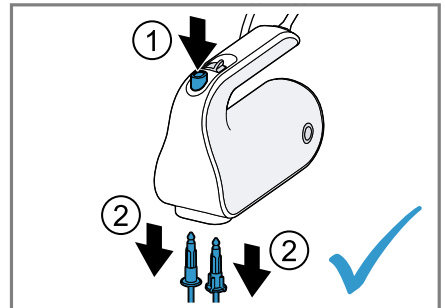
6



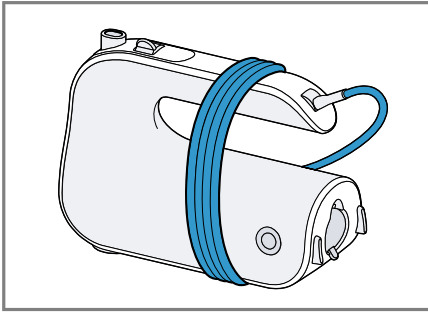
7



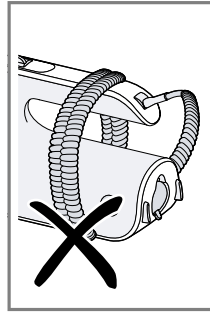
8



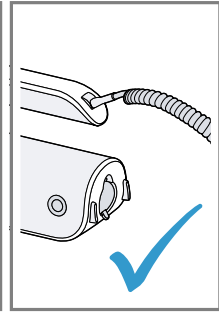
9



10







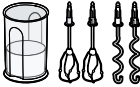


11



			200-600 g	1-8 min	5
			1 - 8 x	2-5 min	5
			$\Sigma$ 600 - 1200 g	30 s	1
				3-4 min	5
			$\Sigma$ 500 - 1500 g	30 s	1
				3-5 min	5
			350 - 500 g	30 s	1
				3-5 min	5
			250 - 500 g	30 s	1
				3-5 min	5

12

					
	✓	✗	✗	✗	✗
	✓	✓	✓	✓	✓

## Biztonság

- Gondosan olvassa el ezt az útmutatót.
- Őrizze meg az útmutatót és a termékinformációkat a későbbi használat céljára, vagy az újabb tulajdonos számára.

A készüléket csak a következőkre használja:

- eredeti alkatrészekkel és tartozékokkal.
- lágy ételek és folyadékok keveréséhez, felferéséhez és turmixolásához.
- lágy tészta dagasztásához.
- a háztartásban általános feldolgozási mennyiségekhez és feldolgozási idő erejéig.
- a háztartásban és az otthoni környezet zárt helyiségeiben, szobahőmérsékleten.
- legfeljebb 2000 méter tengerszint feletti magasságig.

A készüléket, ha nem használják, ha nincs felügyelet alatt, az összeszerelés, a szétszerelés vagy a tisztítás előtt és meghibásodása esetén mindig le kell csatlakoztatni a hálózatról.

Ezt a készüléket csökkent fizikai, érzékelő vagy szellemi képességgel, illetve hiányos tapasztalattal és/vagy tudással rendelkező személyek akkor használhatják, ha valaki felügyeli őket, vagy ha valaki megtanította őket a készülék helyes használatára, és megértették az abból eredő veszélyeket.

Gyermekek nem játszhatnak a készülékkel.

A készülék tisztítását és a felhasználói karbantartást gyermekek nem végezhetik.

A készüléket gyermekek nem használhatják. A gyermekeket tartsa távol a készüléktől és a csatlakozóvezetéktől.

- ▶ A készüléket csak az adattáblán megadottak szerint csatlakoztassa és üzemeltesse.
- ▶ Ha a készülék hálózati csatlakozóvezetéke megsérül, akkor azt a veszélyek elkerülése érdekében csak a gyártó, a gyártó vevőszolgálat vagy egy hasonlóan képzett személy cserélheti ki.
- ▶ A készüléket és a hálózati csatlakozóvezetékét soha ne merítse vízbe, ne tisztítsa mosogatógépben.
- ▶ Soha ne merítse az alapgépet a turmixolandó anyagba.
- ▶ Soha ne használjon megsérült készüléket.
- ▶ A hálózati csatlakozóvezeték soha ne érintkezzen forró, illetve éles szélű tárgyakkal.

- ▶ A készüléket soha ne állítsa rá forró felületre vagy annak közelébe.
- ▶ A kikapcsolás után várja meg a meghajtomű teljes leállítását.
- ▶ Tartsa távol a kezét, haját, ruháját és egyéb eszközöket a forgó alkatrészekről.
- ▶ Soha ne hagyja bekapcsolva a készüléket, ha az áramellátás megszakad. Az áramellátás megszakadása esetén a készülék bekapcsolva marad, és ennek elmúltával ismét bekapcsol.
- ▶ A tartozékot csak álló meghajtás mellett és áramtalanított (konnektorból kihúzott) készülékre tegye fel és vegye le.
- ▶ Legyen óvatos a forró ételek feldolgozásakor.
- ▶ A forrásban lévő élelmiszereket a feldolgozás előtt hagyja legalább 70 °C-ra lehűlni.
- ▶ Tartsa be a tisztítási előírásokat.
- ▶ Az élelmiszerekkel érintkező felületeket minden használat előtt tisztítsa meg.

## Dologi károk elkerülése

- ▶ Soha ne járassa üresben a készüléket.
- ▶ A turmixpoharat soha ne használja a mikrohullámú sütőben vagy a sütőben.

## Áttekintés

→ *Ábra* **1**

<b>1</b>	Kapcsoló
<b>2</b>	Kioldógomb
<b>3</b>	Kioldógombok
<b>4</b>	Nyílások (zárral) az eszközök beillesztéséhez
<b>5</b>	Önzáró hátsó nyílás
<b>6</b>	FineCreamer habverő
<b>7</b>	Dagasztószár <sup>1</sup>
<b>8</b>	Műanyag turmixpohár <sup>1</sup>
<b>9</b>	Mixelőszár <sup>1, 2</sup>
<b>10</b>	Univerzális aprító <sup>1, 2</sup>

**Megjegyzés:** Ha valamelyik tartozék nem alaptartozék, az ügyfélszolgálatától megrendelhető.

## Kezelőelemek

### Kioldógomb

Az eszközök levételéhez.

**Megjegyzés:** A kioldógomb csak akkor működtethető, ha a kapcsoló 0 állásban van.

### Önzáró hátsó nyílás

Tartozékok, pl. mixelőszár behelyezéséhez. A zárat kizárólag 0 kapcsolóállásban nyissa ki.

### Kioldógombok

A tartozék hátsó nyílásról való levételéhez.

### Kapcsoló

Szimbólum	Funkció
0	kikapcsolva
1	legalacsonyabb fordulatszám
5	legnagyobb fordulatszám
M	Nyomja balra és tartsa lenyomva a turbókapcsolást (legnagyobb fordulatszám)

**Megjegyzés:** Nyitott hátsó nyílásnál az 1–5 fokozatkapcsoló nem működik.

<sup>1</sup> Modelltől függően

<sup>2</sup> külön használati utasítás

## Eszközök

### Habverő

A habverőszár az alábbi esetekben használható:

- tojásfehérje vagy tejszín habbá verése
- könnyű tészták, mint például keksz tészta, kevert tészta, palacsintatészta bekeverése

Így érhet el tökéletes eredményt:

- Legalább 30%-os zsírtartalmú és 4–8 °C-os tejszint használjon.
- A tejet vagy a tojáshabot nagy tálban verje fel

**Megjegyzés:** Majonéz készítéséhez használja a mixelőszárat.

### Dagasztószár

A dagasztószárral különböző kelt tésztákat, pizzatésztát, péksüteményeket, kenyértésztát és omlós tésztákat dagaszthat be.

**Megjegyzés:** A maximális feldolgozási mennyiség 500 g liszt és hozzávalók.

### Élelmiszer feldolgozása az eszközökkel

#### Megjegyzések

- Csak egyforma eszközöket használjon párosítva.
- Vegye figyelembe az eszközökön lévő műanyagrészek formáját, hogy elkerülje az eszközök felcserélését!
- Az összeakadás elkerülése érdekében az eszközöket egymás után helyezze be.

→ **Ábra 2 - 9**

## Tárolás

1. Tároláshoz a kábel feltekerhető, és a hátlózi csatlakozót kábelkapoccsal rögzítheti.

→ **Ábra 10**

2. Spirálkábellel rendelkező készülékek esetén: soha ne tekerje a kábelt a készülék köré!

→ **Ábra 11**

## Alkalmazási példák

Feltétlenül tartsa be a táblázatban szereplő maximális mennyiségeket és feldolgozási időket.

→ **Ábra 12**

### A tisztítás áttekintése

Tisztítsa meg az egyes alkatrészeket a táblázatban leírtaknak megfelelően.

→ **Ábra 13**

### A régi készülék ártalmatlanítása

- ▶ Környezetkímélő módon ártalmatlanítsa a készüléket.

Az aktuális ártalmatlanítási lehetőségekről a szakkereskedőnél, ill. a települési közigazgatásnál vagy önkormányzatnál tájékozódhat.



Ez a készülék az elhasznált villamossági és elektronikai készülékekről szóló 2012/19/EU irányelvnek megfelelő jelölést kapott.

Ez az irányelv a már nem használt készülékek visszavételének és hasznosításának EU-szerte érvényes kereteit határozza meg.

## Vevőszolgálat

Az Ön országában érvényes garancia időtartamáról és garanciális feltételekről a mellékelt, szervizelérhetőségeket és garanciális feltételeket tartalmazó dokumentumon lévő QR-kódon keresztül, vevőszolgálatunktól, kereskedőjénél vagy weboldalunkról szerezhet részletes információkat.

A vevőszolgálat elérhetőségét a mellékelt, szervizelérhetőségeket és garanciális feltételeket tartalmazó dokumentumon lévő QR-kódon keresztül tekintheti meg.

A(z) (EU) 2023/826 rendelet szerinti információkat online a [www.bosch-home.com](http://www.bosch-home.com) címen, készüléke termékoldalán és szervizoldalán a használati útmutatók és kiegészítő dokumentumok között találja.







# Thank you for buying a Bosch Home Appliance!

Register your new device on MyBosch now and profit directly from:

- **Expert tips & tricks for your appliance**
- **Warranty extension options**
- **Discounts for accessories & spare-parts**
- **Digital manual and all appliance data at hand**
- **Easy access to Bosch Home Appliances Service**

Free and easy registration – also on mobile phones:

**[www.bosch-home.com/welcome](http://www.bosch-home.com/welcome)**



## Looking for help? You'll find it here.

Expert advice for your Bosch home appliances, help with problems or a repair from Bosch experts.

Find out everything about the many ways Bosch can support you:

**[www.bosch-home.com/service](http://www.bosch-home.com/service)**

Contact data of all countries are listed in the attached service directory.

### **BSH Hausgeräte GmbH**

Carl-Wery-Straße 34  
81739 München, GERMANY  
[www.bosch-home.com](http://www.bosch-home.com)

A Bosch Company



**8001248664** (050328)

hu