



BOSCH



Register your
new device on
MyBosch now and
get free benefits:
**[bosch-home.com/
welcome](https://www.bosch-home.com/welcome)**

ErgoMixx Style

MSM6...

MS6...

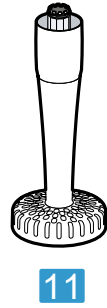
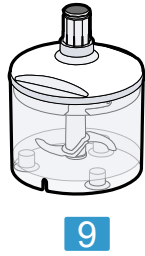
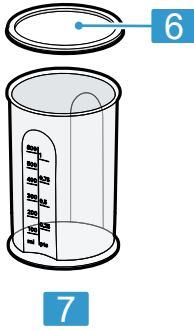
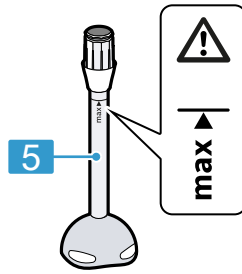
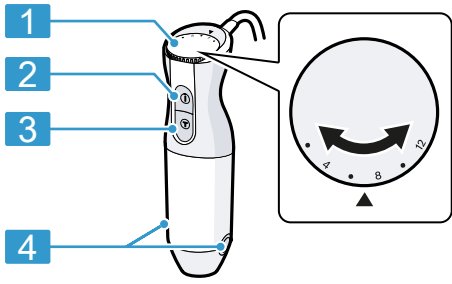
[hu] Használati útmutató



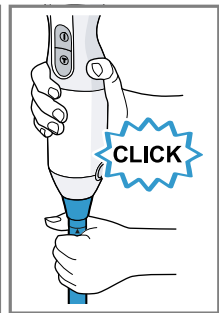
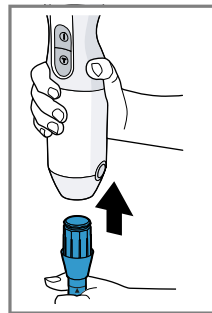
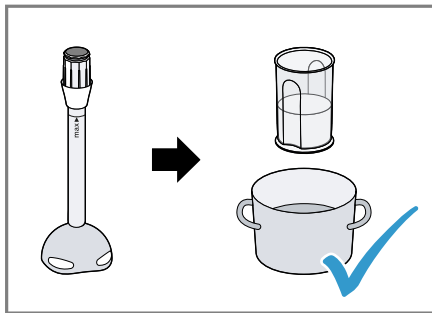
<https://digitalguide.bsh-group.com?mat-no=8001218554>



[hu] Olvassa be a QR-kódot vagy keresse fel a weboldalt a kibővített használati utasítás megnyitásához. Ott kiegészítő információkat talál a készülékkel vagy tartozékkal kapcsolatban.

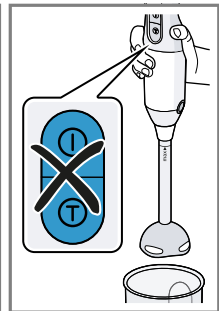
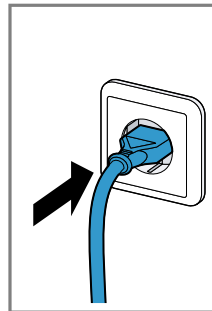
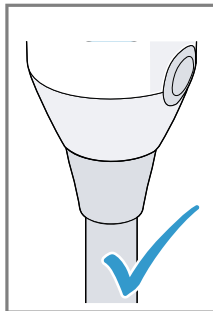
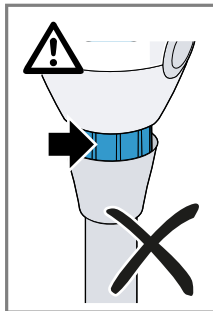


1



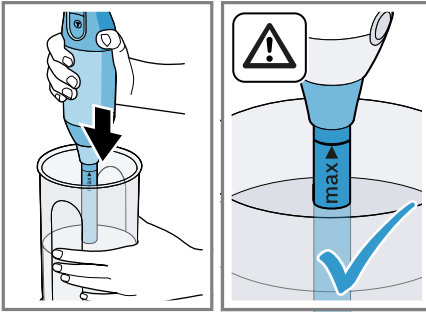
2

3

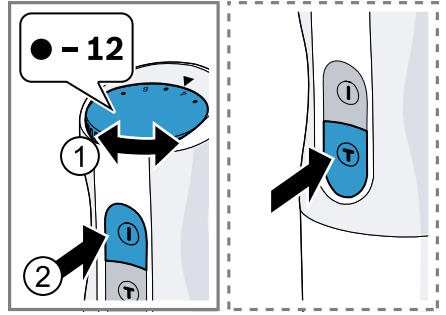


4

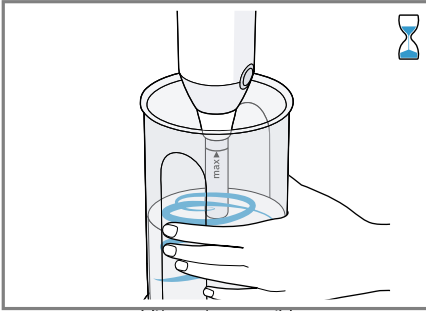
5



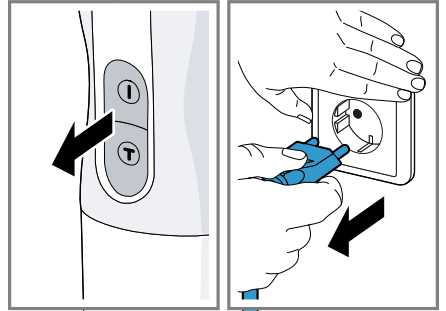
6



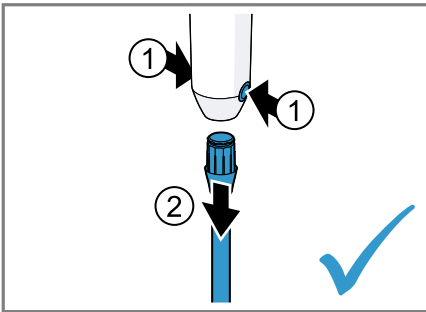
7



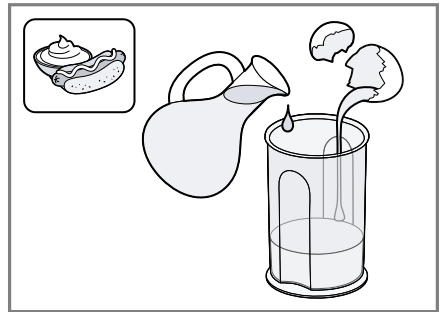
8



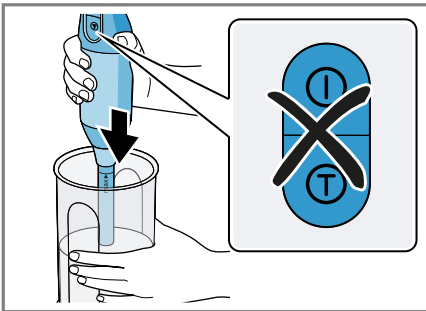
9



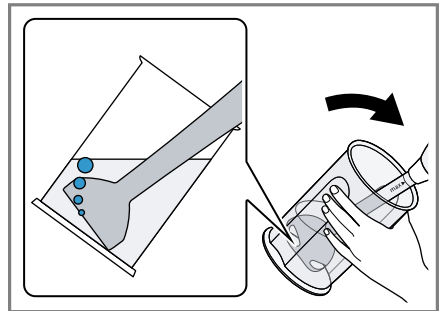
10



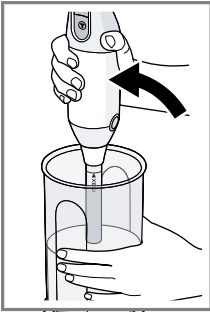
11



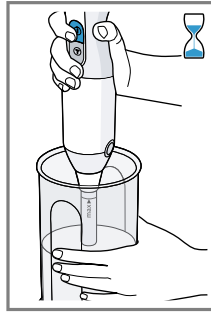
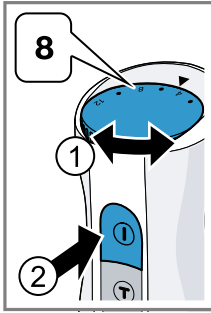
12



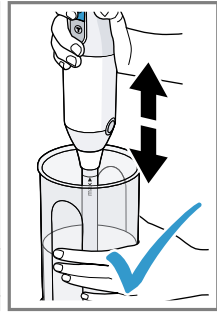
13



14







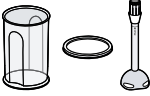


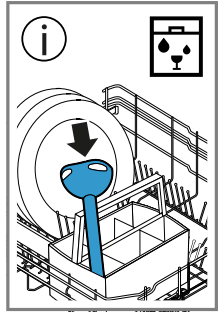
15



 			200-600 g	40-90 s	8
			200-500 g	60-90 s	T
			200-500 g	60-90 s	T
			200-600 g	60-90 s	T
			1 x 0	60-90 s	8
			200-600 g	40-60 s	T
			200-600 g	60-90 s	T

16

					
	✓	✗	✗	✗	✗
	✓	✓	✓	✓	✓





Biztonság

- Gondosan olvassa el ezt az útmutatót.
- Őrizze meg az útmutatót és a termékinformációkat a későbbi használat céljára, vagy az újabb tulajdonos számára.

A készüléket csak a következőkre használja:

- eredeti alkatrészekkel és tartozékokkal.
- folyékony vagy félszilárd élelmiszerek őrlésére, aprítására, keverésére, pürésére és emulgeálására használja.
- a háztartásban és az otthoni környezet zárt helyiségeiben, szoba-hőmérsékleten.
- a háztartásban általános feldolgozási mennyiségekhez és feldolgozási idő erejéig.
- legfeljebb 2000 méter tengerszint feletti magasságig.

A készüléket, ha nem használják, ha nincs felügyelet alatt, az összeszerelés, a szétszerelés vagy a tisztítás előtt és meghibásodása esetén mindig le kell csatlakoztatni a hálózatról.

Ezt a készüléket csökkent fizikai, érzékelő vagy szellemi képességgel, illetve hiányos tapasztalattal és/vagy tudással rendelkező személyek akkor használhatják, ha valaki felügyeli őket, vagy ha valaki megtanította őket a készülék helyes használatára, és megértették az abból eredő veszélyeket.

Gyermekek nem játszhatnak a készülékkel.

A készülék tisztítását és a felhasználói karbantartást gyermekek nem végezhetik.

A készüléket gyermekek nem használhatják. A gyermekeket tartsa távol a készüléktől és a csatlakozóvezetéktől.

- ▶ A készüléket csak az adattáblán megadottak szerint csatlakoztassa és üzemeltesse.
- ▶ Ha a készülék hálózati csatlakozóvezetéke megsérül, akkor azt a veszélyek elkerülése érdekében csak a gyártó, a gyártó vevőszolgálat vagy egy hasonlóan képzett személy cserélheti ki.
- ▶ A készüléket és a hálózati csatlakozóvezetéket soha ne merítse vízbe, ne tisztítsa mosogatógépben.
- ▶ A mixelőszárat legfeljebb a „max” jelölésig merítse a turmixolni kívánt keverékbe.
- ▶ Soha ne használja tovább a készüléket, ha az vízbe vagy más folyadékba esett.

hu Dologi károk elkerülése

- ▶ A készüléket ne használja nedves kézzel.
- ▶ Soha ne használjon megsérült készüléket.
- ▶ A hálózati csatlakozóvezeték soha ne érintkezzen forró, illetve éles szélű tárgyakkal.
- ▶ A készüléket soha ne állítsa rá forró felületre vagy annak közelébe.
- ▶ A kikapcsolás után várja meg a meghajtómű teljes leállítását.
- ▶ Tartsa távol a kezét, haját, ruháját és egyéb eszközöket a forgó alkatrészekről.
- ▶ A pengékhez soha ne érjen hozzá csupasz kézzel.
- ▶ Legyen elővigyázatos az éles vágókések kezelése, a tál ürítése és a tisztítás során.
- ▶ Legyen óvatos a forró ételek feldolgozásakor.
- ▶ A forrásban lévő élelmiszereket a feldolgozás előtt hagyja legalább 70 °C-ra lehűlni.
- ▶ Tartsa be a tisztítási előírásokat.
- ▶ Az élelmiszerekkel érintkező felületeket minden használat előtt tisztítsa meg.

Dologi károk elkerülése

- ▶ Soha ne járassa üresben a készüléket.
- ▶ A turmixpoharat soha ne használja a mikrohullámú sütőben vagy a sütőben.
- ▶ Pattintsa az alapgépet hallhatóan és teljesen a mixelőszárra vagy a tartozékra.

Áttekintés

→ Ábra 1

1	Sebesség beállítása
2	Bekapcsológomb ①
3	Turbógomb ①
4	Kioldógombok
5	Mixelőszár
6	Fedél ¹
7	Műanyag turmixpohár ¹
8	Habverő ^{1 2}
9	Univerzális aprító L ^{1 2}

¹ Modelltől függően

² külön használati utasítás

10 Univerzális aprító XL^{1 2}

11 ProPuree krumplyomó feltét^{1 2}

¹ Modelltől függően

² külön használati utasítás

Megjegyzés: Ha valamelyik tartozék nem alaptartozék, az ügyfélszolgálatától megrendelhető.

Kezelőelemek

Sebesség beállítása

A fordulatszám fokozatmentes beállításához. A forgókapcsolót állítsa ● (legkisebb fordulatszám) és 12 (legnagyobb fordulatszám) közötti értékre.

Bekapcsológomb ①

A készülék előre beállított fordulatszámmal történő használatához.

Turbógomb ①

A készülék maximális fordulatszámmal történő használatához.

Megjegyzés: A készülék mindaddig bekapcsolva marad, ameddig nyomjuk valamelyik gombot.

Túlterhelés elleni védelem

Ha a készülék használat közben magától kikapcsol, a túlterhelés elleni védelem aktiválódik.

Húzza ki a hálózati csatlakozódugót, és a készüléket kb. 1 órán át hagyja hűlni, hogy a túlterhelés elleni védelem deaktiválódjék.

Megjegyzés: Ha az üzemzavar nem szüntethető meg, kérjük, forduljon az ügyfélszolgálathoz.

Mixelőszár

Megjegyzés: A mixelőszár nem alkalmas olyan pürék készítésére, amelyek kizárólag burgonyából vagy hasonló állagú élelmiszerekből állnak.

Nemesacél mixelőszár

A mixelőszár az alábbi esetekben használható:

- Italok turmixolása
- Palacsintatészta, majonéz, szószok és bébiétel készítése
- Főtt élelmiszerek pürésítése, pl. gyümölcs, zöldség, levesek

Élelmiszer feldolgozása a mixelőszárral

Megjegyzések

- A kemény élelmiszereket a pürésítés előtt aprítsa fel vagy főzze puhára, pl. alma, burgonya vagy hús.
- Nyers élelmiszerek (hagyma, fokhagyma, fűszernövények) víz nélküli aprítására az univerzális aprítót használja!
- Mielőtt edényben lévő élelmiszereket dolgozna fel, vegye le az edényt a főzőfelületről.

→ *Ábra 2 - 10*

Példarecept: majonéz

- 1 egész tojás (tojássárgája és tojásfehérje)
- 1 evőkanál mustár
- 1 evőkanál citromlé vagy ecet

- 200-250 ml olaj
- Só és bors ízlés szerint

Majonéz készítése

Megjegyzések

- A mixelőszárral csak egész tojásból (tojásfehérje és tojássárgája) lehet majonézt készíteni.
- Ha majonézt készít, a mixelőszár alatti levegő megakadályozza a megfelelő keveredést. Az optimális eredmény érdekében a turmixolás előtt várja meg, hogy a levegő távozzon.

→ *Ábra 11 - 15*

Alkalmazási példák

Feltétlenül tartsa be a táblázatban szereplő maximális mennyiségeket és feldolgozási időket.

Minden használat után hagyja lehűlni a készüléket szobahőmérsékletre.

→ *Ábra 16*

A tisztítás áttekintése

Tisztítsa meg az egyes alkatrészeket a táblázatban leírtaknak megfelelően.

→ *Ábra 17*

Megjegyzés: Spirálkábellel rendelkező készülékek esetén: Soha ne tekerje a kábelt a készülék körül!

A régi készülék ártalmatlanítása

- ▶ Környezetkímélő módon ártalmatlanítsa a készüléket.
Az aktuális ártalmatlanítási lehetőségekről a szakkereskedőnél, ill. a települési közigazgatásnál vagy önkormányzatnál tájékozódhat.



Ez a készülék az elhasznált villamosági és elektronikai készülékekről szóló

2012/19/EU irányelvnek megfelelő jelölést kapott.

Ez az irányelv a már nem használt készülékek visszavételének és hasznosításának EU-szerte érvényes kereteit határozza meg.

Vevőszolgálat

Az Ön országában érvényes garanciaidőről és garanciális feltételekről vevőszolgálatunktól, kereskedőjétől vagy weboldalunkról szerezhet részletes információkat. A vevőszolgálat elérhetőségét megtalálja a vevőszolgálatok mellékelt jegyzékében vagy a weboldalunkon.



Thank you for buying a Bosch Home Appliance!

Register your new device on MyBosch now and profit directly from:

- **Expert tips & tricks for your appliance**
- **Warranty extension options**
- **Discounts for accessories & spare-parts**
- **Digital manual and all appliance data at hand**
- **Easy access to Bosch Home Appliances Service**

Free and easy registration – also on mobile phones:

www.bosch-home.com/welcome



Looking for help? You'll find it here.

Expert advice for your Bosch home appliances, help with problems or a repair from Bosch experts.

Find out everything about the many ways Bosch can support you:

www.bosch-home.com/service

Contact data of all countries are listed in the attached service directory.

BSH Hausgeräte GmbH

Carl-Wery-Straße 34

81739 München, GERMANY

www.bosch-home.com

A Bosch Company



8001234478 (020804)

hu