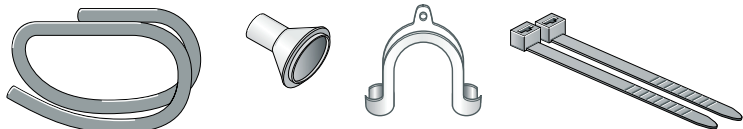


Zamena odvoda za kondenzovanu vodu

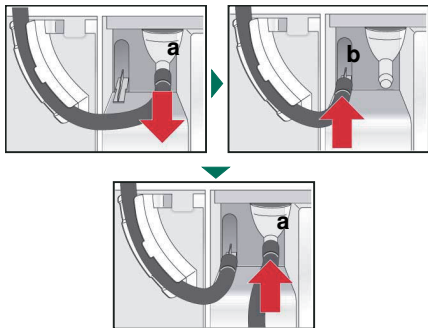
i Tokom sušenja stvara se kondenzovana voda u uređaju. Koristite uređaj sa priključenim odvodnim crevom. Ako se ne koristi odvodno crevo, kondenzovana voda u uređaju odlazi u rezervoar za kondenzovanu vodu. U tom slučaju, rezervoar za kondenzovanu vodu mora da se isprazni nakon svakog sušenja i izuzetno ako se napuni tokom sušenja. Odvodno crevo priključite na sledeći način:

1



Uzmite pribor iz bubnja mašine za sušenje veša.

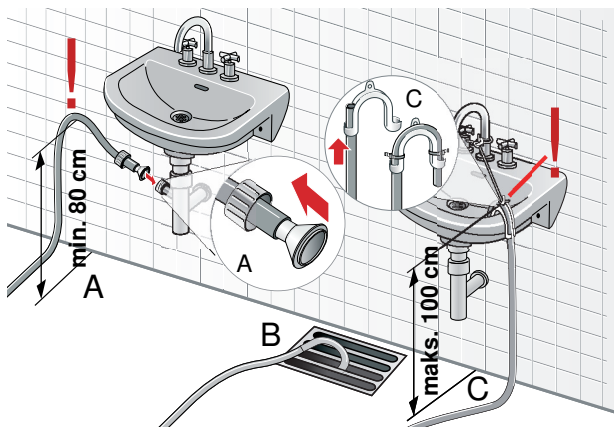
2



Status mašine za sušenje veša prilikom isporuke: Crevo za odvod kondenzovane vode u rezervoar za kondenzovanu vodu pričvršćeno je na nastavak.

Otpustite crevo sa nastavka (a) i na držaču za crevo (b) ga namestite u položaj mirovanja. Posle toga odvodno crevo uzmite iz pribora i pričvrstite ga na prazan nastavak (a).

3

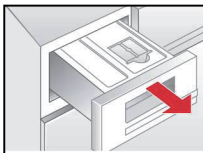


Odvodno crevo u zavisnosti od situacije na priključku (A, B ili C) montirajte pomoću preostalog pribora. Obratite pažnju na dimenzije!

i Nemojte da zatvarate odvod na lavabou i proverite da voda brzo otiče. Akumuliranu vodu mašina za sušenje veša može da usisa nazad i da se na taj način ošteti. Kako biste izbegli curenje ili oštećenja od vode, odvodno crevo osigurajte od isklizavanja. Nemojte da savijate odvodno crevo. Visinska razlika između površine postavke i odvoda je maks. 100 cm. Kod odvoda u sifon visina je min. 80 cm.

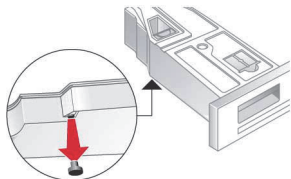
Zamena odvoda za kondenzovanu vodu

4

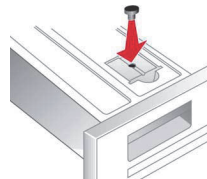


Potpuno izvucite rezervoar za kondenzovanu vodu.

5

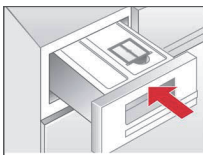


Rezervoar za kondenzovanu vodu obrnite za 180° na donju stranu i otpustite zapašać koji je tamo umetnut.



Rezervoar obrnite nazad za 180° i zapašać pritisnite u otvor na gornjoj strani rezervoara za kondenzovanu vodu.

6



Rezervoar gurajte, dok se ne uglavi.

i

Ako želite da sprovedete kondenzovanu vodu nazad u rezervoar za kondenzovanu vodu, sprovedite ove korake obrnutim redosledom.

9907/8001166262

