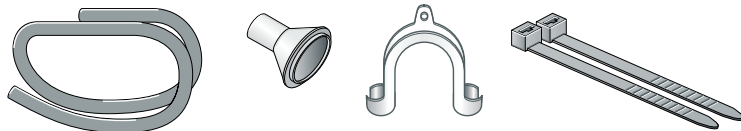


Zamenjava odtoka kondenzacijske vode

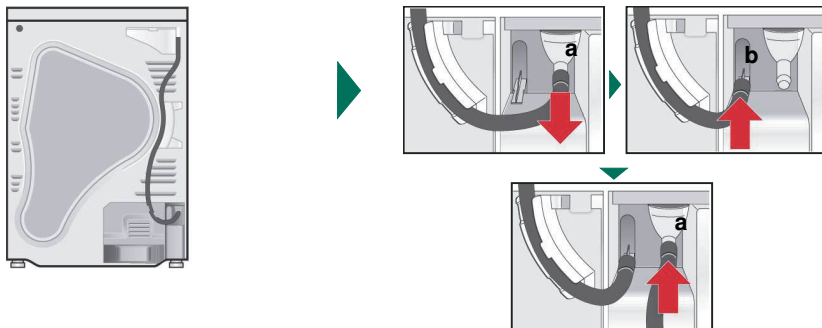
i Med sušenjem v aparatu nastaja kondenzat. Aparat uporabljajte s priključeno odtočno cevjo. Če ne uporabljate odtočne cevi, se kondenzat zbira v posodi za kondenzat. V tem primeru morate posodo za kondenzat izprazniti po vsakem sušenju in tudi, če se je med sušenjem predčasno napolnila. Priključitev odtočne cevi:

1



Odstranite pribor iz bobna sušilnega stroja.

2

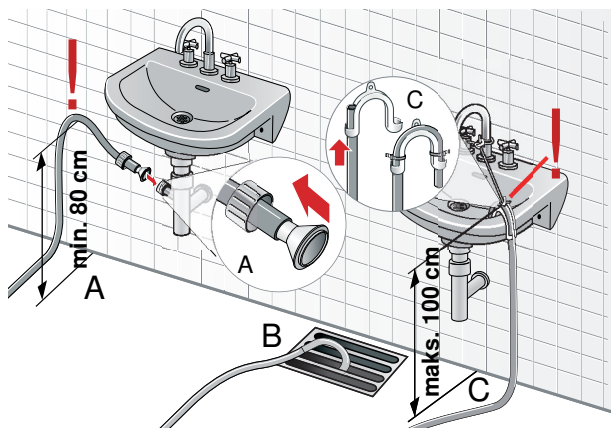


Stanje sušilnega stroja ob dobavi: Gibka cev za odvod kondenzacijske vode v posodo za kondenzacijsko vodo je pritrjena na nastavek.

Snemite gibko cev z nastavka (a) in jo pritrdite na držalo cevi (b).

Nato vzemite odvodno cev iz pribora in jo pritrdite na prazen nastavek (a).

3

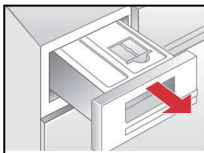


Odvodno cev namestite glede na način priklopa (A, B ali C) s pomočjo ostalega pribora. Upoštevajte mere!

i Ne zapirajte odtoka umivalnika in preverite, ali voda dovolj hitro odteka. Vodo, ki zastaja, lahko sušilni stroj vsesa nazaj in se zaradi tega poškoduje. Da preprečite puščanje ali škodo zaradi vode, odvodno cev pritrdite in zavarujte, da se ne bo snela. Odvodna cev ne sme biti prepognjena. Višinska razlika med mestom postavitve in odtokom naj bo maks. 100 cm. Pri odtoku v sifon naj bo višina min. 80 cm.

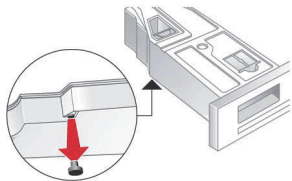
Zamenjava odtoka kondenzacijske vode

4

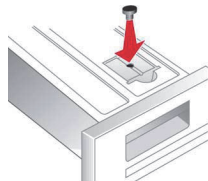


Povsem izvlecite posodo za kondenzacijsko vodo.

5

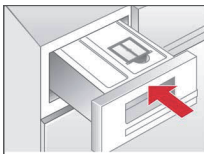


Posodo za kondenzacijsko vodo obrnite za 180°, da bo spodnja stran zgoraj in odstranite tam nameščen čep.



Posodo zavrtite nazaj za 180° in čep potisnite v odprtino na zgornji strani posode za kondenzacijsko vodo.

6



Posodo potisnite v stroj, dokler se ne zaskoči.

i

Če želite kondenzat ponovno preusmeriti v posodo za kondenzat, postopajte v obratnem vrstnem redu.

9907/8001166261

