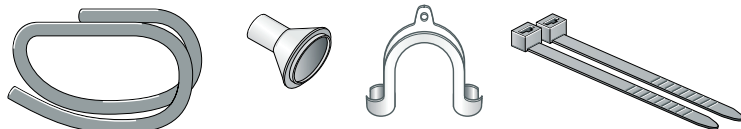


Schimbarea sistemului de evacuare a apei de condens

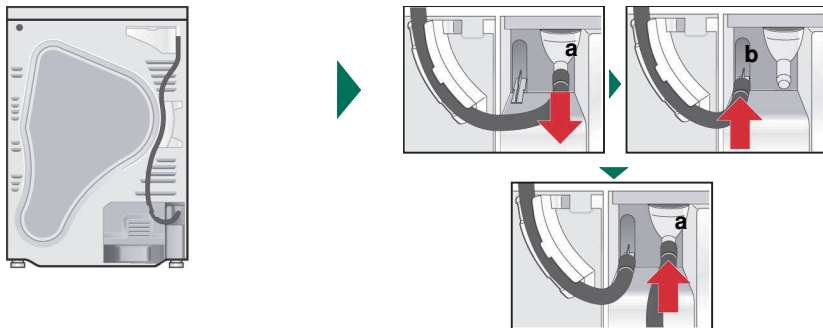
i În timpul procesului de uscare se formează apă de condens în aparat. Utilizați aparatul cu furtunul de evacuare racordat. Dacă nu se utilizează un furtun de evacuare, apa de condens din aparat se scurge în rezervorul pentru apă de condens. În acest caz trebuie să goliți rezervorul pentru apă de condens în timpul fiecărei uscări și, de asemenea, atunci când este plin. Racordați furtunul de evacuare conform următoarelor instrucțiuni:

1



Scoateți accesoriile din tamburul uscătorului.

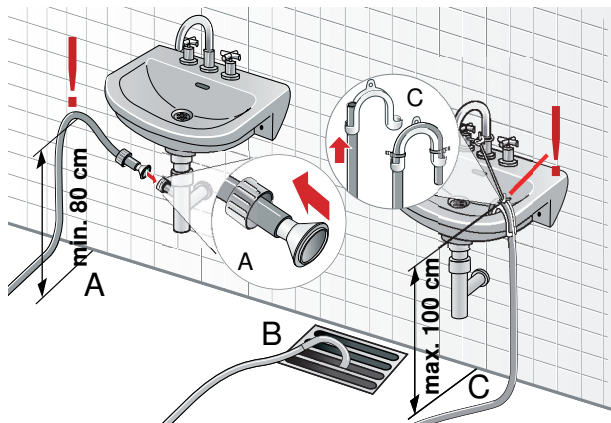
2



Starea de livrare a uscătorului: Furtunul este fixat pentru evacuarea apei de condens în recipientul pentru apa de condens la ștuț.

Scoateți furtunul din ștuț (a) și aduceți-l la suportul de furtun (b) în poziția de oprire. Apoi scoateți furtunul de evacuare din accesoriu și fixați-l la ștuțul gol (a).

3



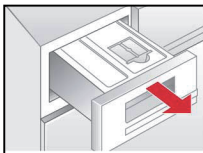
Montați furtunul de evacuare în funcție de situația de racordare (A, B sau C) cu restul de accesorii. Respectați dimensiunile!

i

Nu obturați evacuarea chiuvetei și verificați dacă apa se scurge repede. Apa stagnantă poate fi aspirată înapoi în uscător și îl poate deteriora. Pentru a evita scurgerile sau pagubele datorită apei, asigurați furtunul de evacuare împotriva alunecării în afară. Nu îndoiți furtunul de evacuare. Diferență de nivel între suprafața de așezare și evacuare max. 100 cm. La evacuarea într-un sifon înălțime min. 80 cm.

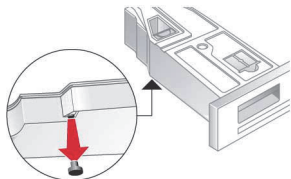
Schimbarea sistemului de evacuare a apei de condens

4

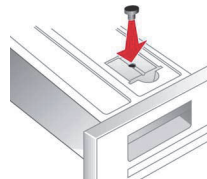


Scoateți complet recipientul pentru apa de condens.

5

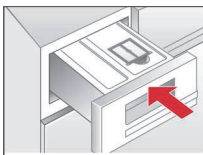


Rotiți recipientul pentru apa de condens cu 180° pe partea inferioară și defaceți ștuțul folosit acolo.



Rotiți înapoi cu 180° recipientul și apăsați ștuțul în orificiul din partea superioară a recipientului pentru apa de condens.

6



Introduceți recipientul până la blocare.

i

Dacă doriți să modificați evacuarea apei de condens în rezervorul pentru apa de condens, vă rugăm să efectuați toți pașii în ordine inversă.

9907/8001166260

