

Váltás a kondenzvíz-elvezetés módjai között

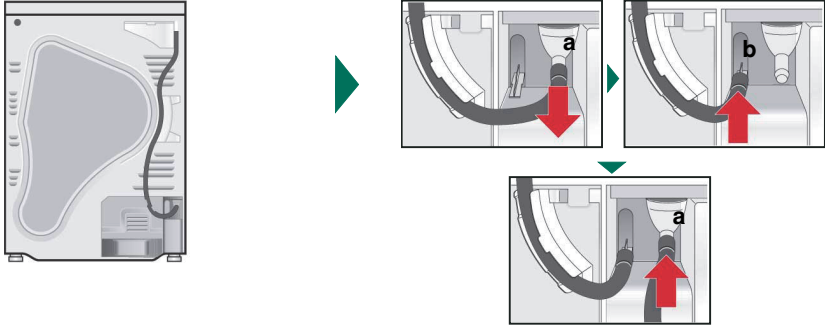
i Szárítás közben a készülékben kondenzvíz keletkezik. A készüléket csatlakoztatott lefolyótömlővel üzemeltesse. Ha nem használ lefolyótömlőt, a kondenzvíz elvezetése a kondenzvíztartályba történik. Ebben az esetben a kondenzvíztartályt minden szárítás után ki kell ürítenie, illetve akkor is, ha az szárítás közben megtelik. Csatlakoztassa a lefolyótömlőt az alábbiakban leírt módon:

1



Vegye ki a szárítógép dobjából a tartozékokat.

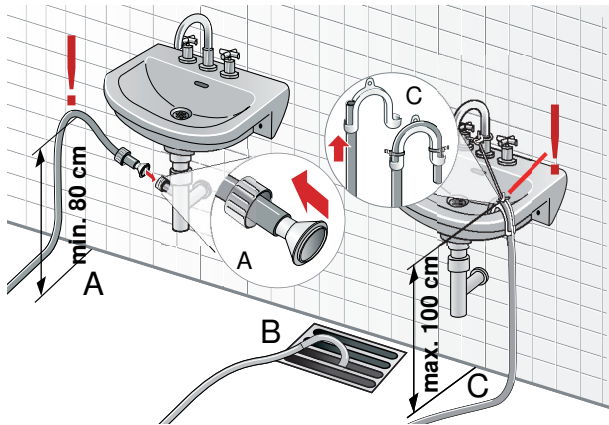
2



A szárítógép gyári állapota: A kondenzvíz kondenzvíztartályba történő elvezetésére szolgáló tömlő a csőcsomokra van rögzítve.

Oldja le a tömlőt a csomkról (a) és helyezze a tömlőtartóra (b) tárolási helyzetbe. Ezután a tartozékok közül válassza ki a lefolyótömlőt, és rögzítse az üres csomkra (a).

3

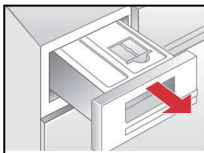


A lefolyótömlőt a csatlakoztatási helyzettől függően (A, B vagy C) szerelje fel a többi tartozékkal. Ügyeljen a méretekre!

i A mosdókagyló lefolyóját ne zárja le, és ellenőrizze, hogy a víz gyorsan lefolyik-e. A felgyűlt víz visszakerülhet a szárítógépbe és károsíthatja azt. A szivárgás vagy vízkárok elkerülése érdekében biztosítsa, hogy a lefolyótömlő ne tudjon kicsúszni a mosdókagylóból. A lefolyótömlőt ne törje meg. Az elhelyezési felület és a lefolyó közötti magasságkülönbség max. 100 cm lehet. Szifonba történő elvezetés esetén a magasság min. 80 cm legyen.

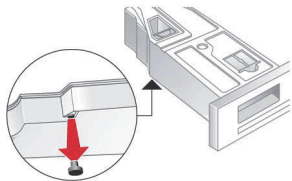
Váltás a kondenzvíz-elvezetés módjai között

4

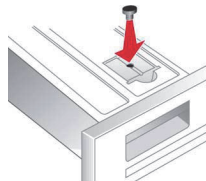


Húzza ki teljesen a kondenzvíztartályt.

5

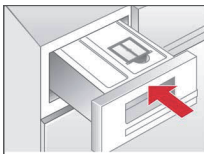


A kondenzvíztartályt fordítsa el 180°-kal az alsó oldalára, és vegye ki onnan a dugót.



Fordítsa vissza a tartályt 180°-kal, és nyomja be a dugót a kondenzvíztartály felső oldalán található nyílásba.

6



A tartályt bekattanásig tolja be.

i

Ímennyiben a kondenzvizet újra a kondenzvíztartályba kívánja elvezetni, akkor végezze el a fenti lépéseket fordított sorrendben.

9907/8001166259

