



Verbinden Sie Ihr Hausgerät – mit der Zukunft.

Quick Start Guide

home
connect

Die Zukunft beginnt ab jetzt in Ihrem Haushalt! Schön, dass Sie Home Connect nutzen *

Herzlichen Glückwunsch zu Ihrem Kühlgerät von morgen, das schon heute Ihren Alltag erleichtert und angenehmer macht.

Bequemer.

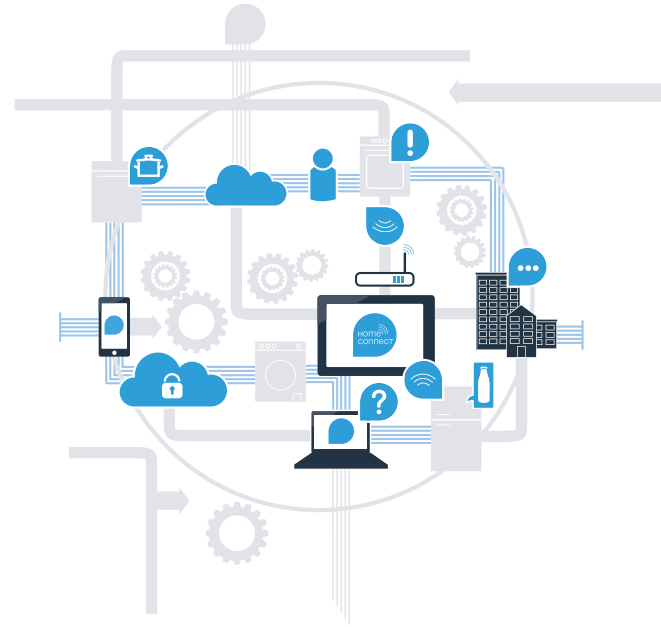
Mit Home Connect steuern Sie Ihre Hausgeräte, wann Sie wollen, wo Sie wollen. Ganz einfach und intuitiv über Smartphone oder Tablet. So sparen Sie sich Umwege und Wartezeiten und Sie haben einfach mehr Zeit für die Dinge, die Ihnen wirklich wichtig sind.

Leichter.

Nehmen Sie Bedieneinstellungen wie Signaltöne oder individuelle Programme einfach in der App am übersichtlichen Touchscreen vor. Das geht noch leichter als am Gerät selbst, und Sie haben alle Daten, wie die Gebrauchsanweisungen direkt griffbereit.

Vernetzter.

Lassen Sie sich inspirieren und entdecken Sie zahlreiche Zusatzangebote, die genau auf Ihre Geräte zugeschnitten sind: Rezeptsammlungen, Tipps zur Gerätenutzung und vieles mehr. Passendes Zubehör können Sie jederzeit mit wenigen Klicks bestellen.



* Die Verfügbarkeit der Home Connect Funktion ist abhängig von der Verfügbarkeit der Home Connect-Dienste in Ihrem Land. Die Home Connect-Dienste sind nicht in jedem Land verfügbar. Weitere Informationen hierzu finden Sie unter www.home-connect.com.

Was brauchen Sie, um Ihr Hausgerät mit Home Connect zu verbinden?

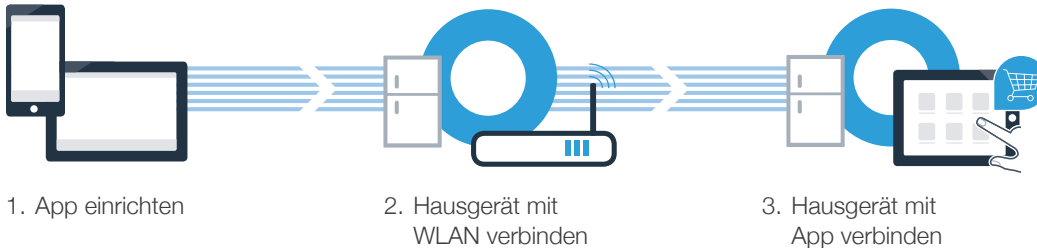
- Ein Smartphone oder Tablet, ausgestattet mit der aktuellen Version des jeweiligen Betriebssystems.
- Einen Heimnetzwerkempfang (WLAN) am Aufstellort des Hausgeräts.

Name und Passwort Ihres Heimnetzwerks (WLAN):

Netzwerkname (SSID): _____

Passwort (Key): _____

In drei Schritten zum vereinfachten Alltag:



Schritt 1: Richten Sie die Home Connect App ein



A Öffnen Sie auf Ihrem Smartphone oder Tablet den App Store (Apple-Geräte) bzw. Google Play Store (Android-Geräte).

B Geben Sie im Store den Suchbegriff **Home Connect** ein.

C Wählen Sie die Home Connect App aus und installieren Sie diese auf Ihrem Smartphone oder Tablet.

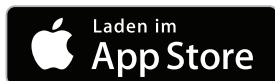
D Starten Sie die App und richten Sie Ihren Home Connect Zugang ein. Die App führt Sie dabei durch den Anmeldeprozess. Notieren Sie sich im Anschluss Ihre E-Mail-Adresse und Ihr Passwort.



Home Connect Zugangsdaten:

E-Mail: _____

Passwort: _____



Bitte überprüfen Sie die Verfügbarkeit auf www.home-connect.com

Schritt 2 (Erstinbetriebnahme): Verbinden Sie Ihr Kühlgerät mit Ihrem Heimnetzwerk (WLAN)



A Stecken Sie den Stecker des Kühlgeräts gemäß beiliegender Anleitung an.



B Prüfen Sie, ob Ihr Heimnetzwerk-Router über eine WPS-Funktion (Automatische Verbindung) verfügt. Einige Router besitzen z.B. eine WPS-Taste. (Informationen dazu finden Sie im Handbuch Ihres Routers.)

C Verfügt Ihr Router über eine WPS-Funktion (Automatische Verbindung)?

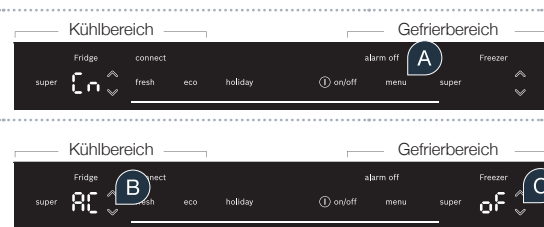


Schritt 2.1: Automatische Verbindung Ihres Kühlgeräts mit Ihrem Heimnetzwerk (WLAN)



Die Anweisungen in diesem Schritt beziehen sich auf die Bedienung am Hausgerät.
Folgen Sie diesen Anweisungen nur, wenn die Home Connect App Sie dazu auffordert!

- A** Drücken Sie die Taste **menu**-Taste.
Im Temperatur-Anzeigefeld des Kühlfachs erscheint **Cn**
(Connectivity = Home Connect Menü).
- B** Drücken Sie im Kühlbereich die Taste **▼** so oft, bis im Temperatur-Anzeigefeld des Kühlfachs **AC** (Automatische Verbindung) und im Temperatur-Anzeigefeld des Gefrierfachs **oF** erscheint.
- C** Drücken Sie im Gefrierbereich die Taste **▼**, um die automatische Verbindung zu starten. Im Anzeigefeld erscheint nun für 2 Minuten eine Animation. Führen Sie in diesem Zeitraum die folgenden Schritte durch.
- D** Aktivieren Sie innerhalb der nächsten 2 Minuten die WPS-Funktion an Ihrem Heimnetzwerk-Router.
(Einige Router haben beispielsweise eine WPS/WLAN Taste. Informationen dazu finden Sie im Handbuch Ihres Routers.)



Schritt 2.1: Automatische Verbindung Ihres Kühlgeräts mit Ihrem Heimnetzwerk (WLAN)



E Bei erfolgreicher Verbindung erscheint **on** im Temperatur-Anzeigefeld des Gefrierfachs.



F Wenn im Anzeigefeld für 3 Sekunden **oF** erscheint, konnte keine Verbindung innerhalb der 2 Minuten hergestellt werden. Beginnen Sie wieder mit Punkt A oder führen Sie die manuelle Verbindung (Schritt 2.2) durch.



Wenn das Gerät für längere Zeit nicht bedient wird, schließt sich das Menü automatisch. Beginnen Sie wieder mit Punkt **A**

Schritt 2.2: Manuelle Verbindung Ihres Kühlgeräts mit Ihrem Heimnetzwerk (WLAN)



Die Anweisungen in diesem Schritt beziehen sich auf die Bedienung am Hausgerät.
Folgen Sie diesen Anweisungen nur, wenn die Home Connect App Sie dazu auffordert!

- A** Drücken Sie die Taste **menu**-Taste.
Im Temperatur-Anzeigefeld des Kühlfachs erscheint **Cn** (Connectivity = Home Connect Menü).
- B** Drücken Sie im Kühlbereich die Taste **▼** so oft, bis im Temperatur-Anzeigefeld des Kühlfachs **SA** (Manuelle Verbindung) und im Temperatur-Anzeigefeld des Gefrierfachs **oF** erscheint.
- C** Drücken Sie im Gefrierbereich die Taste **▼** um die manuelle Verbindung zu starten. Im Temperatur-Anzeigefeld des Gefrierfachs erscheint nun für maximal 5 Minuten eine Animation. Führen Sie in diesem Zeitraum die folgenden Schritte durch.
- D** Ihr Kühlgerät hat jetzt zur Datenübertragung ein eigenes WLAN Netzwerk mit dem Netzwerknamen (SSID) **HomeConnect** eingerichtet, auf das Sie mit Ihrem Smartphone oder Tablet zugreifen können.



Tipp:

Bei der manuellen Verbindung baut Ihr Kühlgerät ein eigenes WLAN Netzwerk (Soft Access Point [SAP]) auf, in das Sie sich mit Ihrem Smartphone oder Tablet einwählen.

Wenn das Gerät für längere Zeit nicht bedient wird, schließt sich das Menü automatisch. Beginnen Sie wieder mit Punkt **A**

Schritt 2.2: Manuelle Verbindung Ihres Kühlgeräts mit Ihrem Heimnetzwerk (WLAN)



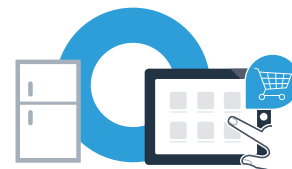
- E** Nur bei Apple-Geräten:
Wechseln Sie dafür in das allgemeine Einstellungsmenü Ihres Smartphones oder Tablets und rufen Sie die WLAN-Einstellungen auf.
- F** Nur bei Apple-Geräten:
Verbinden Sie Ihr Smartphone oder Ihren Tablet mit dem WLAN Netzwerk (SSID) **HomeConnect** (das Wi-Fi Passwort [Key] lautet ebenfalls „HomeConnect“). Der Verbindungsvorgang kann bis zu 60 Sekunden dauern!
- G** Für die weiteren Bedienschritte arbeiten Sie bitte jetzt mit der Home Connect App auf Ihrem Smartphone oder Tablet weiter.
- H** Die App sucht jetzt einige Sekunden nach Ihrem Kühlgerät. Falls die Abfrage nach Netzwerknamen (SSID) und Passwort (Key) Ihres Heimnetzwerks (WLAN) bisher noch nicht erfolgt ist, werden Sie aufgefordert, diese in die betreffenden Felder einzugeben, sobald das Kühlgerät gefunden wurde.
- I** Bei erfolgreicher Verbindung blinkt **on** im Temperatur-Anzeigefeld des Gefrierfachs.



Im Anzeigefeld erscheint **oF**. Es konnte keine Verbindung innerhalb der 5 Minuten hergestellt werden. Kontrollieren Sie, ob sich das Kühlgerät innerhalb der Reichweite des Heimnetzwerks (WLAN) befindet und wiederholen Sie gegebenenfalls den Vorgang.

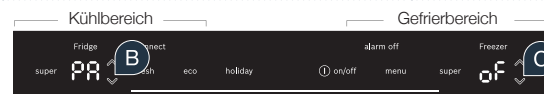


Schritt 3: Verbinden Sie Ihr Kühlgerät mit der Home Connect App

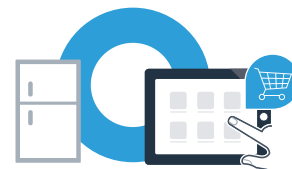


Die Anweisungen in diesem Schritt beziehen sich auf die Bedienung am Hausgerät.
Folgen Sie diesen Anweisungen nur, wenn die Home Connect App Sie dazu auffordert!

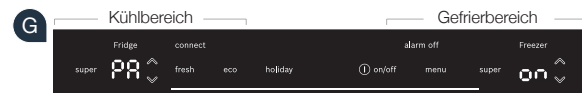
- A Drücken Sie die Taste **menu**-Taste. Im Temperatur-Anzeigefeld des Kühlfachs erscheint **Cn** (Connectivity = Home Connect Menü).
- B Drücken Sie die Taste **▼**, bis im Temperatur-Anzeigefeld des Kühlfachs **PA** (Pairing = Verbindung zwischen Kühlgerät und App) und im Temperatur-Anzeigefeld des Gefrierfachs **oF** angezeigt wird.
- C Drücken Sie im Gefrierbereich die Taste **▼**, um das Kühlgerät mit der App zu verbinden. Im Anzeigefeld erscheint eine Animation.
- D Bei erfolgreicher Verbindung steht im Temperatur-Anzeigefeld des Gefrierfachs **on**.



Schritt 3: Verbinden Sie Ihr Kühlgerät mit der Home Connect App



- E** Nehmen Sie Ihr Mobilgerät zur Hand. Wählen Sie **+** (Hinzufügen) in der Home Connect App, sobald Ihr Kühlgerät dort angezeigt wird. Sollte das Kühlgerät nicht automatisch angezeigt werden, drücken Sie in der App auf **Hausgeräte suchen** und anschließend auf **Hausgerät verbinden**.
- F** Folgen Sie den Anweisungen der App, um den Vorgang abzuschließen.
- G** Nach dem erfolgreichen Verbinden erscheint im Temperatur-Anzeigefeld des Kühlfachs **PA** und im Temperatur-Anzeigefeld des Gefrierfachs **on**. Sie haben nun Ihr Kühlgerät erfolgreich mit Ihrer App verbunden!



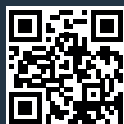
Verbindung fehlgeschlagen: Vergewissern Sie sich, dass sich Ihr Smartphone oder Tablet im Heimnetzwerk (WLAN) befindet. Wiederholen Sie die Vorgänge in Schritt 3. Sollte im Anzeigefeld **Er** erscheinen, können Sie Ihr Kühlgerät zurücksetzen. Näheres zum Zurücksetzen und weitere Tipps finden Sie in der Gebrauchsanleitung.



Home Connect: mit starken Partnern
einfach in eine vernetzte Zukunft.



Sie haben Fragen oder möchten sich an die
Home Connect Service Hotline wenden?
Dann besuchen Sie uns auf
www.home-connect.com



de (9708) 8001081399

Home Connect ist ein Service der Home Connect GmbH.

Apple App Store und iOS sind Marken der Apple Inc.
Google Play Store und Android sind Marken der Google Inc.
Wi-Fi ist eine Marke der Wi-Fi Alliance.

