



In breve e comodamente:
tutto ciò di cui la vostra
lavastoviglie ha bisogno...

Al primo uso leggere
tuttavia le istruzioni
per l'installazione e l'uso!

1

Regolare il programma d'addolcimento dell'acqua *

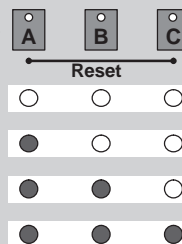
Presto fatto...

**Chiedere il valore di
durezza all'azienda di
distribuzione dell'acqua
e registrarlo ...**

Leggere il valore di regolazione ...

°dH	°fH	°Clarke	mmol/l	Valore di regolazione dell'appar- ecchio
0-6	0-11	0-8	0-1,1	0
7-16	12-29	9-20	1,2-2,9	1
17-21	30-37	21-26	3,0-3,7	2
22-35	38-60	27-44	3,8-6,2	3

Valore di
regolazione
dell'appar-
ecchio



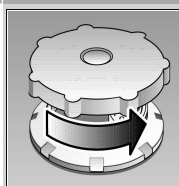
* solo prima del primo
lavaggio o se cambia
la durezza dell'acqua

e regolare così

- Mantenere premuto il pulsante di selezione programma **B** ed inserire l'interruttore principale, poi rilasciare i tasti. L'indicatore lampeggia ed i pulsanti **A** e **B** sono accesi. (Il valore di regolazione di durezza è stato regolato in fabbrica sul grado 2.)
- Ad ogni pressione sul pulsante **B**, il valore di regolazione aumenta di un grado (0-3). Quando i Pulsanti **A**, **B** e **C** sono accesi, è stato raggiunto il massimo valore di regolazione della durezza. Se ora si aumenta ancora il valore di regolazione, le luci si spengono ed il valore di regolazione della durezza è regolato al grado 0.
- Disinserire l'interruttore principale. Il valore regolato è memorizzato nell'apparecchio.

2

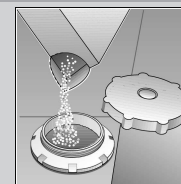
Introdurre il sale



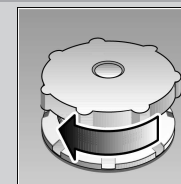
Aprire il
coperchio.



**Solo al primo
lavaggio, versare
ca. 1 l di acqua
nell'apertura per
il sale.**



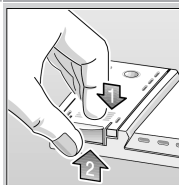
Introdurre max.
1,5 kg di **sale**
(mai detersivo).



Richiudere il
coperchio,
lavare immedia-
tamente.

3

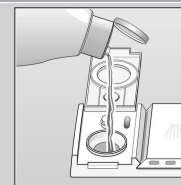
Introdurre il brillantante



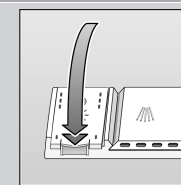
Premere il
riferimento 1.
Sollevare il
coperchio 2.



Spia di ripristino



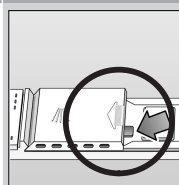
Introdurre il
brillantante.



Chiudere il
coperchio.
SCATTO!

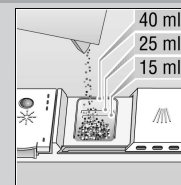
4

Introdurre il detersivo

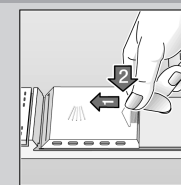


Eventualmente
aprire il coperchio
(premere spinotto).

Attenzione,
i prodotti combinati
non sono adatti per
tutti i programmi,
seguire le istruzioni
del produttore.



Introdurre il
detersivo.



Chiudere il
coperchio
e premere.
SCATTO!

5

Aprire il rubinetto dell'acqua E l'acqua scorre...

6

Accendere l'apparecchio

Chiudere la porta. Premere l'interruttore Acceso/Spento,
si avvia automaticamente l'ultimo programma selezionato.



7

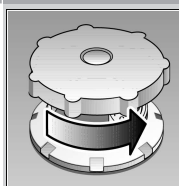
Selezionare il programma Il lavaggio inizia ...

8

Spegnere l'apparecchio Tutto chiaro ...

Quando si accende l'indicatore di fine programma,
Disinserire l'interruttore principale. Chiudere il rubinetto
dell'acqua.

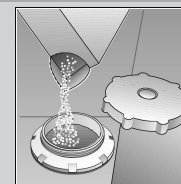
Scioglie il calcare (non necessario per il valore di regolazione 0 !) ...



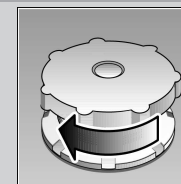
Aprire il
coperchio.



**Solo al primo
lavaggio, versare
ca. 1 l di acqua
nell'apertura per
il sale.**

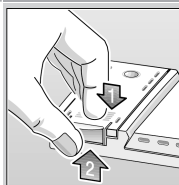


Introdurre max.
1,5 kg di **sale**
(mai detersivo).



Richiudere il
coperchio,
lavare immedia-
tamente.

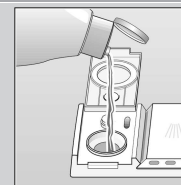
Tutto chiaro ...



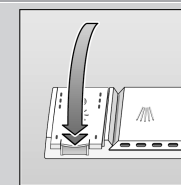
Premere il
riferimento 1.
Sollevare il
coperchio 2.



Spia di ripristino

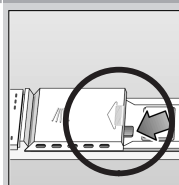


Introdurre il
brillantante.



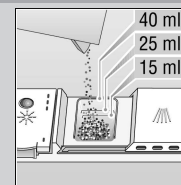
Chiudere il
coperchio.
SCATTO!

Molto sporco, molto detersivo

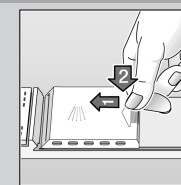


Eventualmente
aprire il coperchio
(premere spinotto).

Attenzione,
i prodotti combinati
non sono adatti per
tutti i programmi,
seguire le istruzioni
del produttore.



Introdurre il
detersivo.



Chiudere il
coperchio
e premere.
SCATTO!

Rapido, economico o energico...

Guida rapida programmi

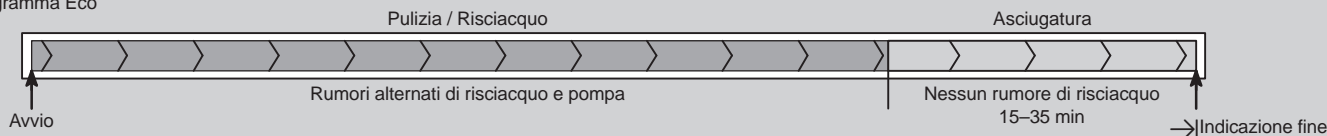
In questa guida rapida è rappresentato il massimo numero possibile
di programmi. Dal pannello comandi risultano i relativi programmi del
vostro apparecchio.

I dati dei programmi rappresentano valori di misura di
laboratorio secondo la norma europea EN 50242.
Nella prassi sono possibili differenze.

	Energico 70° 	Normale 65° 	Eco 50° 	Delicato 40° 	Rapido 35° 	Prelavaggio
Durata in minuti	115	140	140	75	30	19
Consumo energia in kWh	1,70	1,60	1,05	0,90	0,70	0,10
Consumo acqua in litri	21	19	14	15	10	4

Svolgimento del programma / rumori di lavaggio

Esempio programma Eco

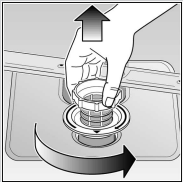


All'asciugatura segue uno scarico acqua per ca. 60 sec. Il programma è terminato quando si accende l'indicazione fine →

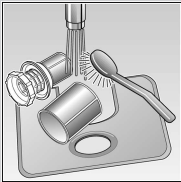
Manutenzione e cura

Filtri ...

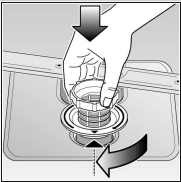
controllare, eventualmente pulire



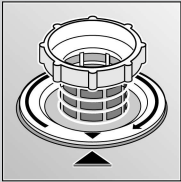
ruotare il cilindro filtri, rimuovere il sistema di filtri ...



sciquare sotto acqua corrente ...



inserire ...



avvitare il sistema di filtri
ATTENZIONE AL RIFERIMENTO!

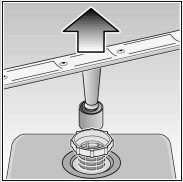
Pulire la pompa di scarico dell'acqua *

* in alcuni modelli

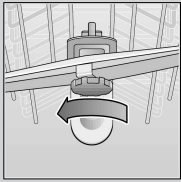
- vuotare l'acqua e rimuovere i filtri
- svitare il coperchio (cacciavite torx T20)
- controllare se nella zona della girante vi sono corpi estranei
- Avvitare il coperchio ed inserire i filtri

bracci di lavaggio...

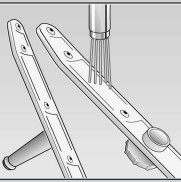
Rimuovere otturazioni/depositi



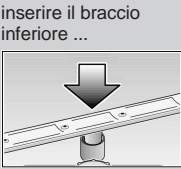
tirare verso l'alto il braccio inferiore ...



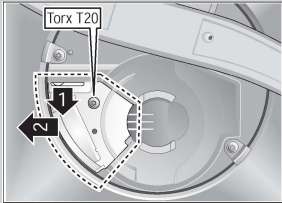
svitare il braccio superiore ...



pulire gli ugelli spruzzatori sotto acqua corrente (eventualmente con stuzzicadenti) ...



avvitare il braccio superiore



Eliminare da soli piccoli guasti ...

... Provvedere da sé conviene!

Guasto	Cause possibili	Rimedio
Acqua residua nell'apparecchio	<p>Pompa di scarico acqua bloccata</p> <p>Il programma non è ancora terminato</p>	<p>► Pulire la pompa di scarico acqua (vedi sopra).</p> <p>► Chiudere ed accendere l'apparecchio. Attendere la fine del programma (l'indicazione di fine programma è accesa) oppure interrompere il programma (vedi Interruzione del programma).</p>
L'apparecchio non funziona/si ferma	<p>Rubinetto di alimentazione non aperto</p> <p>Tubo di alimentazione piegato</p> <p>Rubinetto di alimentazione bloccato o incrostato</p>	<p>► Aprire il rubinetto di alimentazione.</p> <p>► Stendere il tubo di alimentazione senza pieghe.</p> <p>► 1. Svitare il raccordo dell'acqua. 2. Pulire il filtro nel raccordo dell'acqua. 3. La portata a rubinetto aperto deve essere almeno 9 l/min. Se la portata è inferiore, fare sostituire il rubinetto.</p>
Plastica / pezzi di stoviglie macchiati	<p>Detersivo insufficiente</p> <p>Macchie causate da coloranti negli alimenti (salsa di pomodoro)</p>	<p>► Osservare le indicazioni del produttore (detersivo).</p> <p>► Le macchie sono innocue; si sbiadiscono nei lavaggi seguenti.</p>

Guasto	Cause possibili	Rimedio
Le stoviglie non sono pulite Sabbia o residui granulosi sulle stoviglie	<p>Le stoviglie sono in contatto laterale o sovrapposte</p> <p>Detersivo insufficiente</p> <p>È stato scelto un programma non adatto</p> <p>Ugelli dei bracci di lavaggio otturati</p> <p>Filtri sporchi, non fissati</p> <p>Bracci di lavaggio bloccati</p>	<p>► Staccare le stoviglie, evitare punti di contatto.</p> <p>► Osservare le indicazioni del produttore (detersivo).</p> <p>► Scegliere un programma più energico.</p> <p>► Pulire i bracci di lavaggio (vedi sopra).</p> <p>► Pulire filtri (vedi sopra).</p> <p>► Sistemare le stoviglie in modo che i bracci di lavaggio possano ruotare liberamente.</p>
Macchie e striature	<p>Dosaggio del brillantante regolato troppo alto / troppo basso</p>	<p>► In caso di striature: ridurre il dosaggio.</p> <p>► In caso di macchie di acqua o di calcare: aumentare il dosaggio.</p>
Patina lattiginosa sulle stoviglie (amovibile)	<p>Errata regolazione dell'addolcimento acqua;</p> <p>manca il sale speciale</p>	<p>► Regolare correttamente l'impianto addolcitore.</p> <p>► Aggiungere il sale speciale.</p>
Patine lattiginose, bicchieri opachi / non trasparenti (non amovibili)	<p>Bicchieri non lavabili in lavastoviglie</p>	<p>► Utilizzare bicchieri lavabili in lavastoviglie.</p> <p>► Utilizzare detersivi delicati per vetro.</p>
Ruggine sulle posate	<p>Posate non inossidabili</p> <p>Le lame di coltelli duri sono più sensibili</p> <p>Ruggine estranea</p>	<p>► Utilizzare posate lavabili in lavastoviglie.</p> <p>► Non lavare nell'apparecchio parti che si ossidano.</p>

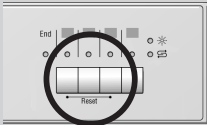
Trovate ulteriori istruzioni nel libretto d'istruzioni per l'uso

Interrompere il programma ...

Terminare il programma ...

- Disinserire l'interruttore principale.
- Per proseguire, inserire di nuovo l'interruttore principale.

Mentre il programma in corso, premere insieme per ca. 3 secondi i due pulsanti contrassegnati con **reset** (RESET)



dopo 1 minuto fine del programma
«Si accende la spia Fine programma»

spegnere l'apparecchio

Sistemare correttamente le stoviglie ...

Stoviglie lavabili in lavastoviglie (senza residui di cenere, cera, grasso lubrificante, pittura, etichette adesive; rimuovere approssimativamente grandi resti di marmellata, latticini, e di altri alimenti) sistemare secondo il libretto d'istruzioni per l'uso e controllare se i bracci di lavaggio possono girare liberamente.