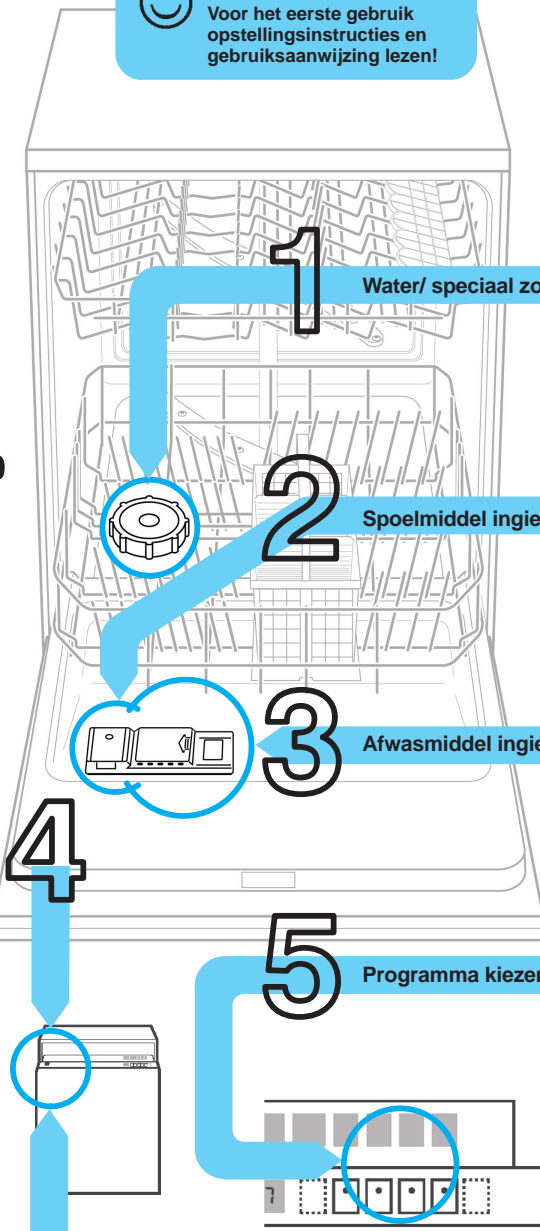




Kort en handig: alles wat uw vaatwasmachine nodig heeft...

Voor het eerste gebruik opstellingsinstructies en gebruiksaanwijzing lezen!



1 Water/ speciaal zout ingieten

2 Spoelmiddel ingieten

3 Afwasmiddel ingieten

4

5 Programma kiezen

6

7 Toestel inschakelen U bent vertrokken...
In-/uitschakelaar indrukken, looptijd van het gekozen programma verschijnt

Toestel uitschakelen Heel eenvoudig...
Als het display op 0 staat, (einde programma) de in-/uitschakelaar indrukken

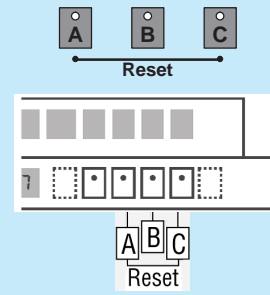
Onthardingsinstallatie instellen *

Waterhardheid bij waterleidingbedrijf opvragen en hieronder invullen

Instelwaarde aflezen ...

°dH	°fH	°Clarke	mmol/l	Digitale weergave
0 - 6	0 - 11	0 - 8	0 - 1,1	0
7 - 8	12 - 15	9 - 10	1,2 - 1,4	1
9 - 10	16 - 17	11 - 12	1,5 - 1,8	2
11 - 12	18 - 21	13 - 15	1,9 - 2,1	3
13 - 16	22 - 29	16 - 20	2,2 - 2,9	4
17 - 21	30 - 37	21 - 26	3,0 - 3,7	5
22 - 30	38 - 54	27 - 38	3,8 - 5,4	6
31 - 50	55 - 89	39 - 62	5,5 - 8,9	7

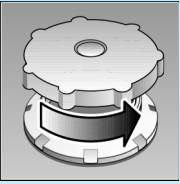
* alleen vóór de eerste afwas of bij veranderde waterhardheid



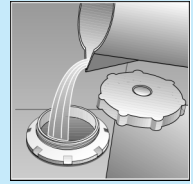
Snel gedaan ... en zo instellen

- Programmatoets **B** ingedrukt houden en hoofdschakelaar inschakelen. Vervolgens de toetsen loslaten. De indicatie van toets **B** en de door de fabriek ingestelde instelwaarde 4 op de cijferindicatie knipperen.
- Bij elke druk op toets **B** wordt de instelwaarde met één stand verhoogd; als stand 7 is bereikt, dan springt de indicatie weer op 0.
- Hoofdschakelaar uitschakelen. De ingestelde waarde is in het geheugen opgeslagen.

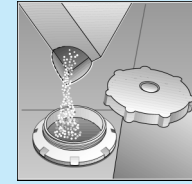
Lost kalk op (niet nodig bij instelwaarde 0!) ...



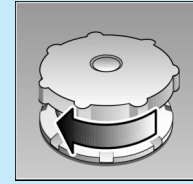
Deksel opendraaien.



Alleen vóór de eerste afwas ca. 1 liter water in zoutreservoir gieten.

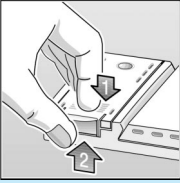


Reservoir met max. 1,5 kg onthardingszout (noot met afwasmiddel!) vullen.

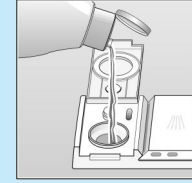


Deksel sluiten. Onmiddellijk afwasprogramma starten.

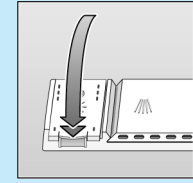
Bijvullen altijd bij lichte bijvulindicatie!



Markering 1 indrukken, deksel 2 optillen.

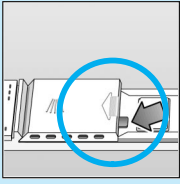


Vullen met glansspoelmiddel.



Deksel sluiten. KLIK!

Sterk vervuild, meer afwasmiddel.

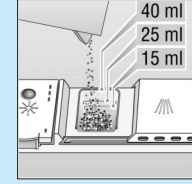


Eventueel deksel openen (stift indrukken).

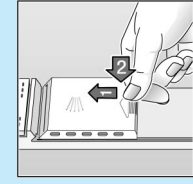


Attentie!

Gecombineerde producten zijn niet voor alle programma's geschikt, let op de aanwijzingen op de verpakking.



Vullen met afwasmiddel.



Deksel dichtschuiven en indrukken. PLOP!

Snel, economisch of intensief...

Programma-overzicht

In dit overzicht staat het maximaal mogelijke aantal programma's vermeld. De bij uw apparaat behorende programma's kunt u op het bedieningspaneel aflezen. De programmagegevens zijn in het laboratorium gemeten waarden volgens de Europese norm EN 50242. In de praktijk zijn afwijkingen mogelijk.

	Intensief 70°	Auto 55° /65°	Eco 50°	Glas 40°	Snel 35°	Voorspoelen
Duur in min.	112	95-145	140	72	30	19
Stroomverbruik in kWh	1,60	1,15-1,50	1,05	0,80	0,60	0,10
Waterverbruik in liters	21	11-19	14	15	10	4
met Aqua-sensor	18	–	–	12	–	–

Hulpprogramma's **

maken flexibel ...



Tijdstelling ...inschakelen, onmiddellijk tijdkeuzeknop indrukken: om de programmastart per uur in te stellen



Bovenste mand spoelen ...Vaatwerk wordt enkel in de bovenste mand gespoeld

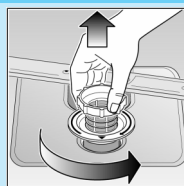
** bij sommige modellen

Schoonmaken en onderhoud

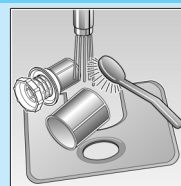
Voor perfecte afwasresultaten ...

Zeven ...

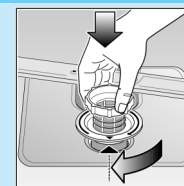
controleren,
eventueel
schoonmaken:



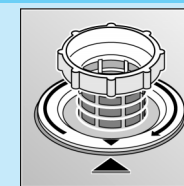
zeefcilinder
losdraaien,
zeefsysteem
eruit halen ...



onder stromend
water afspolen ...



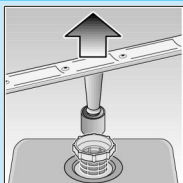
erin zetten ...



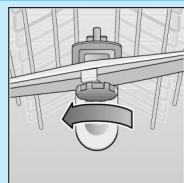
zeefsysteem
vastschroeven.
Let op de
markering!

Sproeiarmen ...

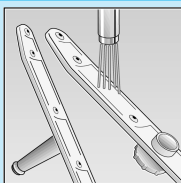
Verstopingen/
aanslag verwijderen



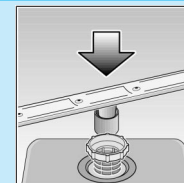
onderste arm naar
boven trekken ...



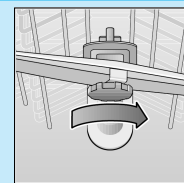
bovenste arm
eraf schroeven ...



onder stromend
water (eventueel
met tandenstoker)
schoonmaken ...



onderste arm
erin zetten ...



bovenste arm
vastschroeven

Problemen en oplossingen

Zo handelt u juist

Storing

Mogelijke oorzaken

Oplossing

Water in het toestel
Toestel werkt niet/
blijft staan ...

Toestel werd tijdens het
programma geopend ...

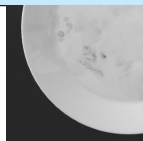
Toestel sluiten en inschakelen
resp. programma afbreken
(zie programmastop).

Toestel werkt niet/
blijft staan ...

Geen / te weinig water
controleren of ...

Watertoevoer geopend.
Toevoerarmaturen vrij en
niet verkalkt.
Toevoerslang zonder knikken.

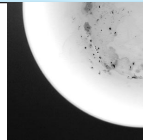
Vaatwerk is
niet schoon ...



Vaat tegen/boven elkaar ...
Te weinig afwasmiddel ...
Verkeerd programma ...
Sproeiarmen geblokkeerd

Volgens de handleiding in orde brengen.
Gegevens van de fabrikant in acht
nemen.
Geschikt programma kiezen.
Hindernissen (b.v. grote lepels)
verwijderen.

Zand of korrelige
resten op het vaatwerk ...



Filters niet vast ...
Filters vervuild ...
Sproeiarmsproeiers verstopt ...
Te weinig water ...

Filters reinigen (zie onder)
Juist bevestigen
(MARKERING).
Filters reinigen (zie onder).
Sproeiarmen reinigen (zie onder).
Zie "Toestel loopt niet meer".

Storing

Mogelijke oorzaken

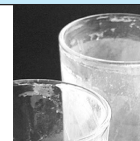
Oplossing

Kunststof-/vaatwerkdelen
verkleurd ...

Afwasmiddel met geringe
bleekwerking ...
Te weinig afwasmiddel ...

Afwasmiddel met bleekchlor
gebruiken.
Gegevens van de fabrikant in
acht nemen.

Melkachtige
aanzettingen op het
vaatwerk
(kan verwijderd
worden) ...



Spoelmiddeldosering te hoog
(zichtbare strepen) ...
Spoelmiddeldosering te
laag ...

Dosering volgens handleiding
reduceren of verhogen.

Glazen
troebel/dof ...

Water te hard ...

Glazen niet
vaatwasmachinebestendig ...
Afwasmiddel niet geschikt ...

Speciaal zou bijvullen/
onthardingssysteem instellen.
Afwasmiddelbestendige
glazen gebruiken.
Geschikt afwasmiddel gebruiken

Roest op het
bestek ...



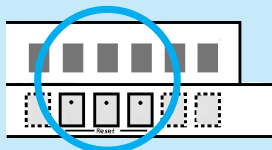
Bestek niet
roestbestendig ...

Bestek dat geschikt is voor de
vaatwasmachine
gebruiken.

Meer informatie vindt u in de gebruiksaanwijzing ...
Zelf fouten verhelpen!

Programmastop ...

Tijdens het programma de beide
resettoetsen tegelijk ca. 3
seconden indrukken (RESET)



"0" verschijnt
na 1 minuut
programma-einde

Toestel uitschakelen

Alles voorbereiden ...

Serviesgoed dat geschikt is voor afwasautomaat (zonder resten as, kaarsvet, smeervet, verf of etiketten; grove resten jam, melkproducten en andere etensresten globaal verwijderen) aan de hand van de gebruiksaanwijzing inruimen en controleren of de sproeiarmen vrij kunnen draaien.