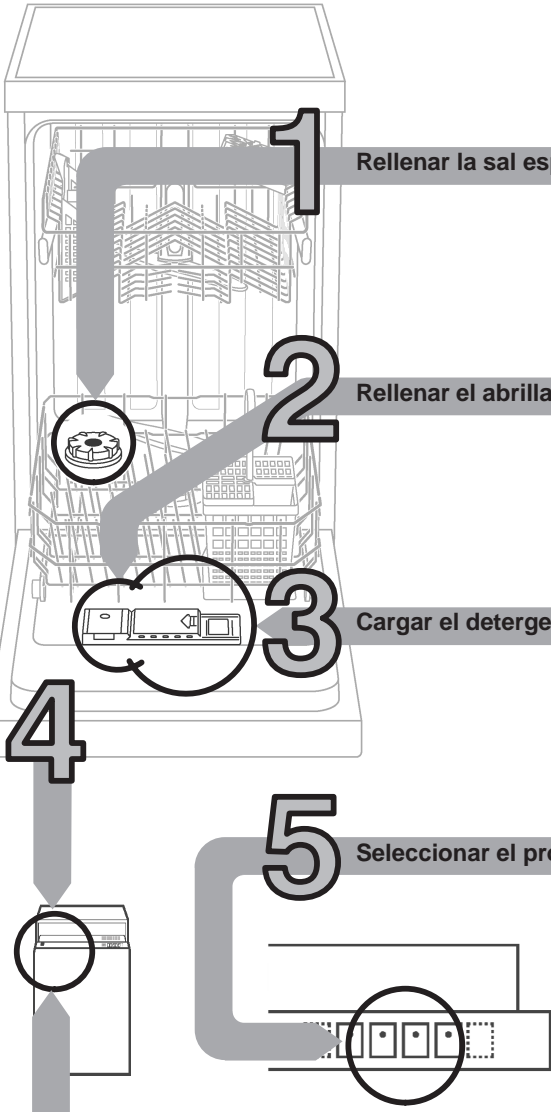




Breve y siempre a mano: Todo lo que necesita su lavavajillas...
No obstante deberán leerse atentamente las instrucciones de uso y montaje del aparato antes de ponerlo en marcha.



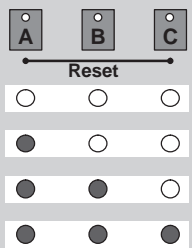
Ajustar el descalcificador *

Operación rápida

Consultar a la empresa local de abastecimiento de agua **el grado de dureza** del agua local. **Anotarla** en el espacio previsto ...

Leer el valor a ajustar ...

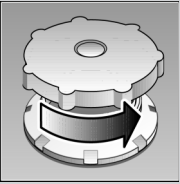
°dH	°fH	°Clarke	mmol/l	Valor a ajustar en el aparato
0-6	0-11	0-8	0-1,1	0
7-14	12-25	9-18	1,2-2,5	1
15-21	26-37	19-26	2,6-3,7	2
22-35	38-62	27-44	3,8-6,2	3



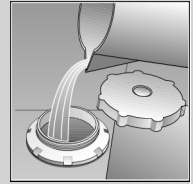
y así se ajustan los valores

- Pulsada la tecla selectora de programas «**B**» y conectar el interruptor principal estando la tecla «**B**» pulsada. Soltar la tecla. La indicación destella y las teclas «**A**» y «**B**» se iluminan. (La dureza del agua viene ajustada de fábrica al escalón 2).
- Con cada pulsación de la tecla «**B**» aumenta en un escalón el valor ajustado (0-3). En caso de estar iluminadas las teclas «**A**», «**B**» y «**C**», se ha alcanzado el máximo valor ajustable para la dureza del agua. Si se vuelve a accionar la tecla, se apagan las teclas iluminadas y el sistema ajusta el escalón 0 para la dureza del agua.
- Colocar el interruptor principal en la posición de desconexión. El valor ajustado queda memorizado en el sistema.

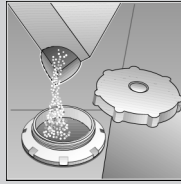
Separa las partículas de cal contenidas en el agua (no es necesario en caso del valor de ajuste 0) ...



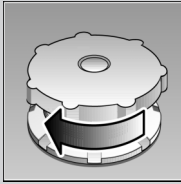
Abrir la tapa del depósito.



Sólo antes de la primera puesta en marcha del aparato, verter aprox. 1 litro de agua en el depósito de sal.

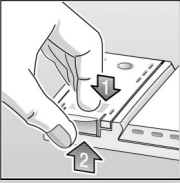


Rellenar a continuación una cantidad máx. de 1,5 kg de sal en el depósito (¡no poner nunca detergente en el depósito de sal!).



Cerrar la tapa del depósito de sal e iniciar el ciclo de lavado.

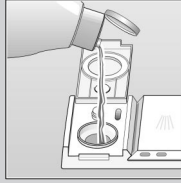
Deja la vajilla radiante ...



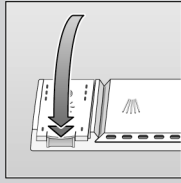
Pulsar en la marca 1 y abrir la tapa 2.



Reponer abrillantador tan pronto como la mirilla del abrillantador se torne clara.

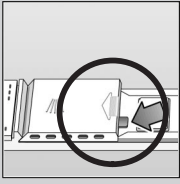


Rellenar el abrillantador.



Cerrar hasta que enclave. ¡CLAC!

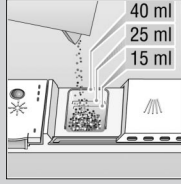
Mayor grado de suciedad, más detergente ...



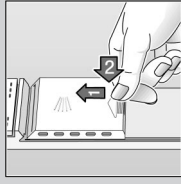
Abrir la tapa en caso necesario (presionando el pasador)



¡Atención!
Los productos combinados no son adecuados para todos los programas de lavado. ¡Obsérvense las indicaciones correspondientes del fabricante!



Rellenar el detergente.



Cerrar la tapa y presionarla, hasta que enclave. ¡PLOP!

Rápido, económico o intensivo

Cuadro de programas

En este cuadro sinóptico de los programas de lavado se muestra el máximo número de programas posible. El número de programas de lavado concreto de su lavavajillas figura en el correspondiente cuadro de mandos del aparato.

Los consumos reseñados son valores obtenidos en laboratorio según la norma europea EN 50542, pudiendo producirse divergencias respecto a los valores registrados durante la aplicación práctica del aparato.

	Intensivo 70° 	Normal 65° 	Eco 50° 	Rápido 35° 	Prelavado
Duración en minutos	103	98	155	30	20
Consumo de energía en kWh	1,40	1,20	0,80	0,50	0,10
Consumo de agua en litros	20	17	13	10	4

Conectar el aparato El programa arranca....

Pulsar el interruptor principal. Seleccionar el programa de lavado que se desea ejecutar. Cerrar la puerta.

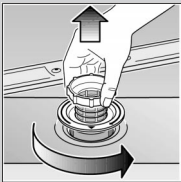
Desconectar el aparato Todo listo...

Se activa la señal acústica. Abrir la puerta del aparato. El piloto de aviso «Fin de programa» se ilumina, pulsar el interruptor principal

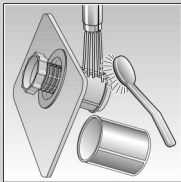
Cuidados y mantenimiento

Filtros ...

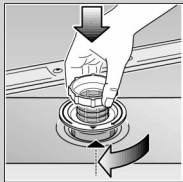
Controlarlos;
limpiarlos en
caso necesario



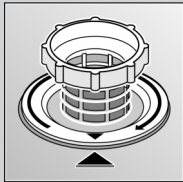
Girar el filtro
cilíndrico y extraer
el conjunto de
filtros ...



limpiarlos
bajo el grifo
de agua ...



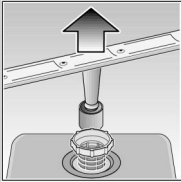
colocarlos
en su sitio ...



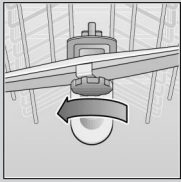
enroscar el filtro
cilíndrico.
¡PRESTAR
ATENCIÓN A LA
POSICIÓN DE LA
MARCA!

Brazos de
aspersión ...

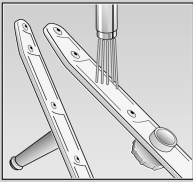
Eliminar las obstruc-
ciones o incrusta-
ciones de los brazos
de aspersión



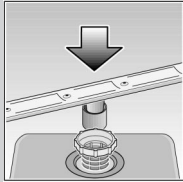
Extraer el brazo
aspersor inferior
hacia arriba ...



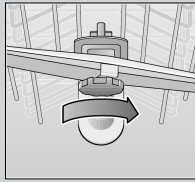
Desenroscar el
brazo aspersor
superior de su
emplazamiento ...



Limpiarlos bajo el
grifo de agua; utilizar
en caso necesario un
mondadientes para
desobstruir los inyec-
tores (orificios) de los
brazos ...




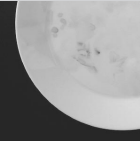
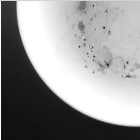

encajar el brazo
inferior en su sitio ...



enroscar el brazo
superior en su
emplazamiento

Avería y ayuda

Así actuará correctamente

Problema	Posibles causas	Solución	Problema	Posibles causas	Solución
Restos de agua en el aparato El aparato no funciona/ se para ...	El aparato se ha abierto durante el Programa ...	Cerrar el aparato y conectar o interrumpir el programa (ver Parada de programa).	Piezas de plástico/de la vajilla descoloredas ...	Detergente con menor efecto blanqueador ... Muy poco detergente ...	Utilizar detergente con agente blanqueador de cloro. Observar las indicaciones del fabricante.
El aparato no funciona/ se para ...	Ninguna / muy poca agua comprobar si ...	La entrada de agua está abierta. Las tuberías y grifo de entrada están libres y sin incrustaciones de cal. La manguera de entrada no está doblada.	Acumulaciones lechosas en la vajilla (se pueden quitar) ...	 Dosificación de abrillantador demasiado alta (estrías visibles) ... Dosificación de abrillantador demasiado baja ...	Reducir o aumentar la dosificación según las instrucciones.
La vajilla no está limpia ...	 Vajilla demasiado junta ... Muy poco detergente ... Programa inadecuado ... Brazos rociadores bloqueados	Colocar según las instrucciones. Observar las indicaciones del fabricante. Seleccionar el programa adecuado. Colocar bien los objetos que estorben (p.ej., cucharas grandes).	Vasos deslucidos/opacos ...	Agua demasiado dura ... Vasos no aptos para lavavajillas ... Detergente inadecuado ...	Rellenar de sal especial/ programar el dispositivo descalcificador. Utilizar vasos aptos para lavavajillas. Aplicar detergentes que no dañen el cristal
Arena o residuos arenosos en la vajilla ...	 Los filtros no están bien sujetos ... Filtros sucios ... Boquillas de los brazos rociadores obstruidas ... Muy poca agua ...	Limpiar los filtros (v.a.) sujetar bien (MARCA). Limpiar los filtros (v.a.) Limpiar los brazos rociadores (v.a.). ver "aparato no funciona".	Óxido en los cubiertos ...	 Cubiertos no inoxidables ...	Utilizar cubiertos aptos para lavavajillas.

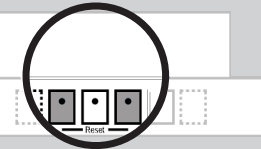
Podrá consultar otras indicaciones en
las instrucciones de uso ...
¡Vale la pena saber cómo ayudarse!

Interrumpir un programa en curso

- Abrir la puerta del aparato.
- Desconectar el aparato a través del interruptor principal.
- Para proseguir con el programa de lavado, conectar el interruptor principal.
- Cerrar la puerta.

Poner fin a un programa en curso

- Abrir la puerta del aparato.
- Pulsar **simultáneamente** las dos teclas marcadas con la leyenda «Reset» durante aprox. 3 segundos (RESET).
- Cerrar la puerta.



Al cabo de un mi-
nuto se produce el
fin del programa.
Se activa la señal
acústica y se ilu-
mina el piloto de
aviso «Fin de pro-
grama».

Desconectar
el aparato

Cargar correctamente la vajilla en el aparato...

Cargar sólo vajilla apropiada para el lavado en lavavajillas, prestando atención a que no contenga restos de ceniza, cera, grasa lubricante, pinturas o etiquetas adhesivas; eliminar grandes restos de mermelada, productos lácteos o alimentos gruesos de la vajilla antes de introducirla en el lavavajillas. Colocar las piezas de la vajilla según se indica en las instrucciones de uso del aparato, verificando si los brazos aspersores se mueven libremente.