



Kort och lätthanterlig:
Allt som din diskmaskin behöver...
Läs dock monterings- och bruksanvisningarna innan du använder diskmaskinen första gången!

Ställa in avhjärdaren *

Snabbt avklarat ...

Fråga ditt kommunala vattenverk efter **vattnets hårdhetsgrad** och **anteckna** nedan...

* endast före första diskningen eller vid ändrad hårdhetsgrad

Läs av inställningsvärdet ...

°dH	°fH	°Clarke	mmol/l	Inställningsvärde
0-6	0-11	0-8	0-1,1	0
7-14	12-25	9-18	1,2-2,5	1
15-21	26-37	19-26	2,6-3,7	2
22-35	38-62	27-44	3,8-6,2	3

Reset

A	B	C
<input type="radio"/>	<input type="radio"/>	<input type="radio"/>
<input checked="" type="radio"/>	<input type="radio"/>	<input type="radio"/>
<input checked="" type="radio"/>	<input checked="" type="radio"/>	<input type="radio"/>
<input checked="" type="radio"/>	<input checked="" type="radio"/>	<input checked="" type="radio"/>

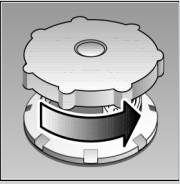
och mata in ...

- Håll programtangenten **B** intryckt och slå på huvudströmbrytaren. Släpp därefter upp tangenterna. Indikatorn blinkar och tangenterna **A** och **B** lyser. (Från fabriken är hårdhetsvärdet 2 inställt.)
- För varje gång man trycker på tangenten **B** höjs inställningsvärdet med ett steg (0-3). När tangenterna **A**, **B** och **C** lyser, har maximalt hårdhetsvärde nåtts. Försöker man höja värdet ytterligare, slocknar lamporna och hårdhetsvärdet ställs in på 0.
- Stäng av huvudströmbrytaren. Det inställda värdet är lagrat i maskinen.

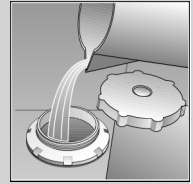


1 Fyll på specialsalt

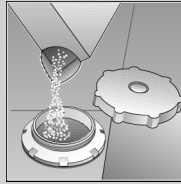
Ta bort kalk (inte nödvändigt vid inställningsvärde 0!) ...



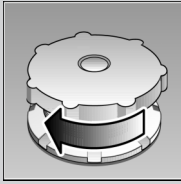
Skruva upp locket.



Håll ca. 1 l vatten i saltöppningen endast före första diskningen.



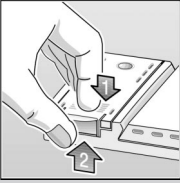
Fyll på max 1,5 kg **specialsalt** (aldrig diskmedel!)



Stäng locket. Diska genast.

2 Fyll på sköjglansmedel

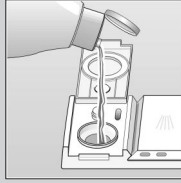
Gör skinande blank ...



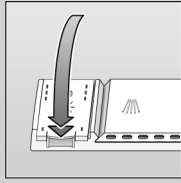
Tryck på markeringen 1, lyft locket 2.



Fyll alltid på vid ljus påfyllningsindikator!



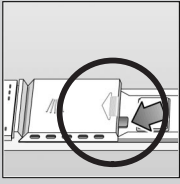
Fyll på **sköjglansmedel**.



Stäng locket. KLICK!

3 Fyll på diskmedel

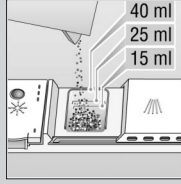
Mycket smuts, mycket diskmedel ...



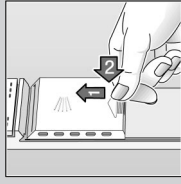
Öppna eventuellt locket. (Tryck på knappen)



Varning!
Kombiprodukter passar inte alla program. Se tillverkarens anvisningar.



Fyll på **diskmedel**.



Stäng locket och tryck till. PLOPP!

5 Välj program

Express, sparsam eller intensiv ...

Programöversikt

I denna översikt visas det max. möjliga antalet program. Jämför med kontrollpanelen på din diskmaskin.

Programdata är laboratoriemätvärden enligt den europeiska normen EN 50242. Avvikelser är i praktiken möjliga.

	Intensiv 70°	Normal 65°	Eco 50°	Express 35°	Fördiskning
Varaktighet i minuter	115	106	140	30	19
Strömförbrukning i kWh	1,70	1,45	1,05	0,70	0,10
Vattenförbrukning i liter	21	18	14	10	4

6 Sätt igång maskinen

Maskinen startar ...
Tryck på huvudströmbrytaren, välj program. Stäng luckan

Stäng av maskinen

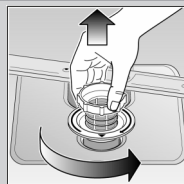
Allt klart ...
Stäng av huvudströmbrytaren när programslut-indikatorn lyser. Stäng vattenkranen.

Rengöring och skötsel

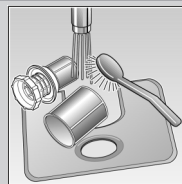
För perfekt diskresultat ...

Silar ...

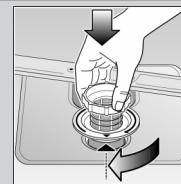
Kontrollera, rengör eventuellt:



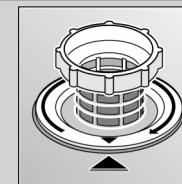
Vrid silcylindern, ta ut silsystemet ...



Spola av under rinnande vatten ...



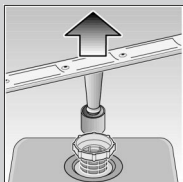
sätt tillbaka ...



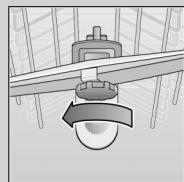
Skruva till silsystemet
OBSERVERA PILEN!

Spolarmar ...

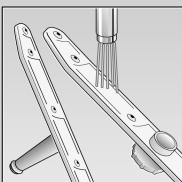
Ta bort hinder/avlagringar



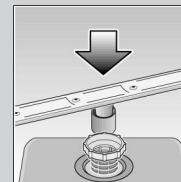
Dra undre armen uppåt ...



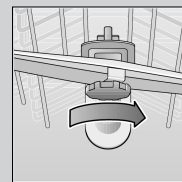
Skruva av övre armen ...



Rengör under rinnande vatten (eventuellt med tandborste) ...




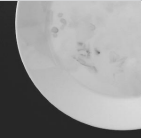
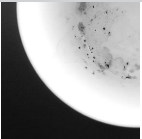

Sätt tillbaka undre armen ...



Skruva fast övre armen

Fel och åtgärder

Gör så här

Fel	Möjliga orsaker	Åtgärder	Fel	Möjliga orsaker	Åtgärder
Restvatten i maskinen, maskinen arbetar inte/stannar...	Maskinen har öppnats under programmet...	Stäng av maskinen och koppla till den igen eller avbryt programmet (se Programstopp).	Plast-/porslinsdelar är missfärgade...	Maskindiskmedel med låg blekverkan... För lite maskindiskmedel...	Använd maskindiskmedel med klorblekmedel. Följ tillverkarens anvisningar.
Maskinen arbetar inte/stannar...	Inget eller för lite vatten Kontrollera om...	Vattentillobet är öppet. Tilloppsarmaturen är fri och inte igenkalkad. Tilloppsslangen inte har knäckts.	Mjölaktigt beläggning på porslinet (kan avlägsnas)...	 Sköljmedelsdoseringen för hög (synliga ränder)... Sköljmedelsdoseringen för låg...	Minska resp öka doseringen enligt anvisningen.
Dysken är inte ren...	 Porslinet överlappar/ligger för nära... För lite maskindiskmedel... olämpligt program... En sprutarm är blockerad	Placera dysken enligt anvisningen. Följ tillverkarens anvisningar. Välj lämpligt program. Placera om hinder (exempelvis slevar).	Glas grumlade/matta...	Vattnet för hårt... Glasen inte maskindiskbeständiga... Maskindiskmedlet olämpligt ...	Fyll på specialsalt/ställ in avhärdningsanläggningen. Använd maskindiskbeständiga glas. Använd maskindiskmedel som är skonsamt mot glas
Sand eller grusiga rester på dysken ...	 Silarna sitter inte fast ... Silarna är smutsiga... Sprutarmarnas munstycken är igensatta... För lite vatten...	Rengör silarna (se ovan) Placera dem korrekt (MARKERING). Rengör silarna (se ovan). Rengör sprutarmarna (se ovan). Se "maskinen arbetar inte längre".	Rost på besticken...	 Besticken inte rostfria ...	Använd maskindiskbeständiga bestick.

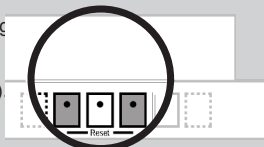
Ytterligare anvisningar finns i bruksanvisningen ...
Det lönar sig att åtgärda fel själv!

Göra ett uppehåll i programmet ...

Avbryta programmet ...

- Öppna luckan.
- Stäng av huvudströmbrytaren.
- Tryck åter på huvudströmbrytaren för att fortsätta.
- Stäng luckan.

- Öppna luckan.
- Tryck under programmets gång **samtidigt** in de båda tangenterna märkta **Reset** under ca 3 sekunder (RESET)
- Stäng luckan. **8**



Efter 1 minut är programmet slut.
"Signal ljuder, programslutsindikatorn lyser".

Stäng av maskinen.

Plocka in dysken på rätt sätt ...

Diskgods lämpligt för diskning i diskmaskin (utan rester av aska, vax, smörfett, färg, klisteretiketter; avlägsna stora rester av marmelad, mejerivaror och andra större matrester). Plocka in dysken enligt bruksanvisningen och kontrollera att spolarmarna kan röra sig fritt.