



Instrucciones abreviadas

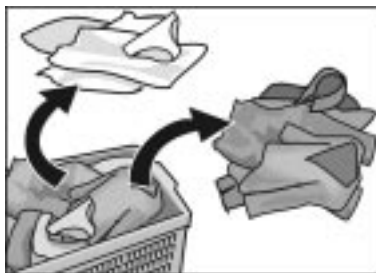
Léanse atentamente las instrucciones de uso y montaje antes de poner en marcha el aparato.

BOSCH

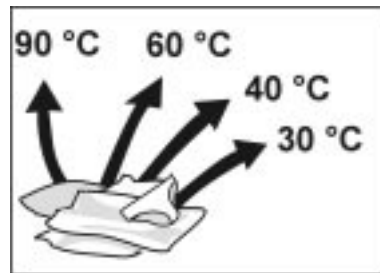
1



2



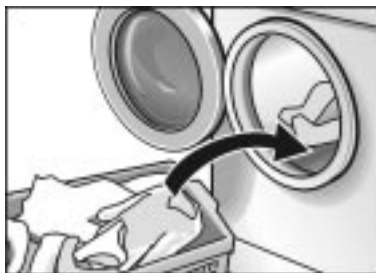
3



4



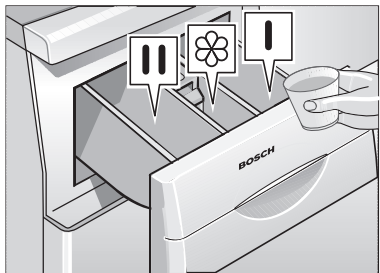
5



6



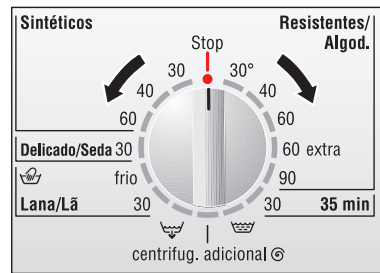
7



8



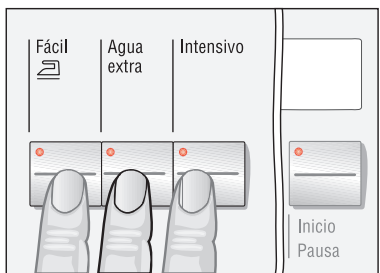
9



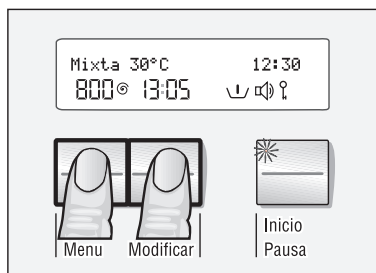
En caso necesario:

En caso necesario:

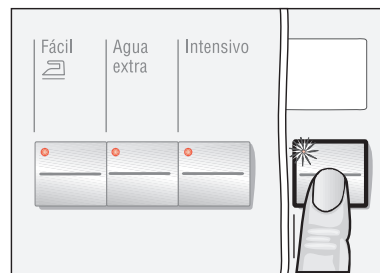
10



11



12



Tras finalizar el programa de lavado

1



2



3



Vista general de los programas de lavado

| Clase de tejidos Ténganse presentes los símbolos que figuran en las etiquetas de las prendas. | Cantidad de ropa admisible | Programa | Grado de suciedad de las prendas, consejos y advertencias prácticas* | Funciones adicionales/ ajustes | Duración del programa en minutos (valores aproximados)** |
|---|----------------------------|---|--|--------------------------------|--|
| Prendas de tejidos resistentes y colores sólidos , por ejemplo de algodón o lino | 6,0 kg | Resistentes/Algod. 30, 40, 60 °C | normal | «Intensivo» | 120 |
| | | | ligero | sin función activada | 60 – 80 |
| | | | aclarado adicional | «Aqua extra» | 70 – 90 |
| | | | reducción de las arrugas | «Fácil | 63 – 83 |
| | | | La ropa permanece sumergida en el agua del último aclarado. | «Sin centrif. final» | 45 – 65 |
| | | Resistentes/Algod., 60 °C extra | normal a fuerte | sin función activada | 115 |
| | | | fuerte | «Intensivo» | 125 |
| | | Resistentes/Algod., 90 °C | fuerte | sin función activada | 105 |
| | | | | | |
| rendas resistentes de algodón y tejidos sintéticos . Pueden lavarse conjuntamente prendas de diferentes tipos de tejido. | 3,0 kg | «35 min, 30 °C» | normal | «Intensivo» | 55 |
| | | | ligero | sin función activada | 35 |
| | | | aclarado adicional | «Aqua extra» | 42 |
| | | | reducción de las arrugas | «Fácil | 42 |
| | | | La ropa permanece sumergida en el agua del último aclarado. | «Sin centrif. final» | 28 |
| Prendas de tejidos delicados por ejemplo algodón, lino, fibra sintética o tejidos mixtos | 3,0 kg | Sintéticos 30, 40, 60 °C | normal | «Intensivo» | 80 |
| | | | ligero | sin función activada | 45 – 60 |
| | | | aclarado adicional | «Aqua extra» | 52 – 67 |
| | | | reducción de las arrugas | «Fácil | 49 – 64 |
| | | | La ropa permanece sumergida en el agua del último aclarado. | «Sin centrif. final» | 35 – 50 |
| Prendas de tejidos muy delicados lavables a máquina por ejemplo seda, satén, fibra sintética o tejidos mixtos (por ejemplo cortinas) | 2,0 kg | Delicado/Seda, 30 °C | normal | «Intensivo» | 45 |
| | | | ligero | sin función activada | 35 |
| | | | aclarado adicional | «Aqua extra» | 40 |
| | | | reducción de las arrugas | «Fácil | 43 |
| | | | La ropa permanece sumergida en el agua del último aclarado. | «Sin centrif. final» | 29 |
| Prendas de tejidos lavables a mano o a máquina de lana o mixtos de lana por ejemplo cachemira, angora, mohair | 2,0 kg | Lana/Lã, frio, 30 °C | normal | «Intensivo» | 50 |
| | | | ligero | sin función activada | 25 – 30 |
| | | | aclarado adicional | «Aqua extra» | 31 – 36 |
| | | | reducción de las arrugas | «Fácil | 25 – 30 |
| | | | La ropa permanece sumergida en el agua del último aclarado. | «Sin centrif. final» | 21 – 26 |

Programas adicionales

| Selector de programas | Advertencias / Aplicación | Duración del programa en minutos (valores aproximados)* |
|-----------------------------|---|---|
| | Ciclo de aclarado, con centrifugado. Para almidonar o aclarar prendas sueltas lavadas a mano. Obsérvense estrictamente las advertencias y consejos relativos las velocidades de centrifugado que se facilitan en las instrucciones de uso y montaje de la máquina. | 20 |
| centrifug. adicional | Ciclo de centrifugado para el centrifugado de prendas sueltas lavadas a mano. El agua de lavado o de aclarado se descarga antes de iniciar el ciclo de centrifugado. Obsérvense estrictamente las advertencias y consejos relativos las velocidades de centrifugado que se facilitan en las instrucciones de uso y montaje de la máquina. | 10 |
| | Descarga del agua de aclarado tras concluir un programa de lavado con la opción «Sin centrif. final». Lavado cuidadoso de prendas muy delicadas. | 1 |

* En los programas con la opción «Prelavado: Sí» seleccionada (puede ajustarse a través del menú), repartir el detergente entre las cámaras I y II de la cubeta. En los programas «Resistentes/Algod.», la duración se prolonga en 20 minutos; en los programas «Sintéticos» o «Delicado/Seda», la duración se prolonga en 15 minutos. En los programas con la opción «Prelavado: No» seleccionada, poner el detergente en la cámara II (izquierda) de la cubeta.

** Los valores de duración de los programas facilitados en el cuadro sólo son orientativos y pueden divergir de los valores reales medidos en función de las diferencias que pudiera haber en la presión, el grado de dureza y la temperatura del agua de red con que es alimentada la lavadora, la temperatura que haya en el recinto o habitación en donde se ha instalado la lavadora, el tipo y la cantidad de ropa que se introduzca en la lavadora, el detergente usado, así como las fluctuaciones que se produzcan en la red eléctrica y las funciones adicionales seleccionadas.