

# Guía de programas

Tipo de tejidos y símbolos de la ropa	Cantidad de ropa	Programas de lavado	Grado de suciedad, consejos y advertencias prácticas*	Funciones adicionales	Duración del programa (aprox.) ***
<b>Prendas de tejidos resistentes y colores sólidos,</b> por ejemplo de algodón o lino 	5,0 kg	<b>Ropa de color frío, 40, 60 °C</b>	ligero hasta normal	sin función adicional	1:58
			ligero hasta escaso	„Rápido”	0:46 – 0:57
			aclarado adicional	„Agua Extra”	2:07
			se evita la formación de arrugas	„Fácil	2:03
			parada después del último aclarado	„	1:47
		<b>Intensivo 60 °C</b>	manchada	sin función adicional	1:58
		<b>60 °C + prelava **</b>	muy sucia	sin función adicional	2:25
		<b>Resistentes/Algod. 90 °C</b>	muy sucia	sin función adicional	2:01
<b>Prendas de tejidos de algodón, fibras sintéticas o mezclas de fibras sintéticas</b> por ejemplo ropa exterior 	3,0 kg	<b>Sintéticos frío, 40, 60 °C</b>	ligero hasta normal	sin función adicional	1:15
			ligero hasta escaso	„Rápido”	0:41 – 0:53
			aclarado adicional	„Agua Extra”	1:23
			se evita la formación de arrugas	„Fácil	1:18
			parada después del último aclarado	„	1:07
<b>Prendas de tejidos delicados de algodón o fibras sintéticas</b> por ejemplo cortinas 	2,0 kg	<b>Delicado/Seda frío</b>	ligero hasta normal	sin función adicional	0:45
			ligero hasta escaso	„Rápido”	0:33
			aclarado adicional	„Agua Extra”	0:51
			se evita la formación de arrugas	„Fácil	0:49
			parada después del último aclarado	„	0:41
<b>Prendas de tejidos muy delicados lavables a mano o a máquina de lana o mixtos de lana,</b> por ejemplo cachemira, angora, mohair 	2,0 kg	<b>Lana frío, 30 °C</b>	ligero hasta normal	sin función adicional	0:50
			ligero hasta escaso	„Rápido”	0:29
			aclarado adicional	„Agua Extra”	0:58
			se evita la formación de arrugas	„Fácil	0:51
			parada después del último aclarado	„	0:47

## Programas adicionales

Selector de programas	Descripción del programa/Aplicación	Duración del programa (aprox.) ***
	Ciclo de aclarado adicional con centrifugado. Para prendas de tejidos delicados. Aclarado de ropa lavada a mano o para almidonar prendas.	0:20
<b>centrif. adicional</b>	Ciclo de centrifugado adicional. El agua de lavado o de aclarado es evacuada antes de iniciarse el centrifugado.	0:11
	Evacuación del agua de aclarado tras concluir un programa de lavado con la opción „”. Lavado cuidadoso de prendas muy delicadas.	0:01

\* En todos los programa sin prelavado, poner el detergente en la cámara **II** (izquierda).

\*\* Repartir el detergente entre las cámaras **I** y **II**.

\*\*\* Los valores de duración de los programas facilitados en el cuadro sólo son orientativos y pueden divergir de los valores reales medidos en función de las diferencias que pudiera haber en la presión, el grado de dureza y la temperatura del agua de red con que es alimentada la lavadora, la temperatura que haya en el recinto o habitación en donde se ha instalado la lavadora, el tipo y la cantidad de ropa que se introduzca en la lavadora, el detergente usado, así como las fluctuaciones que se produzcan en la red eléctrica y las funciones adicionales seleccionadas.

Una información más detallada al respecto figura en las instrucciones de uso y montaje del aparato, que deberán leerse con toda atención, observándose asimismo estrictamente los consejos y advertencias de seguridad que se facilitan en las mismas.

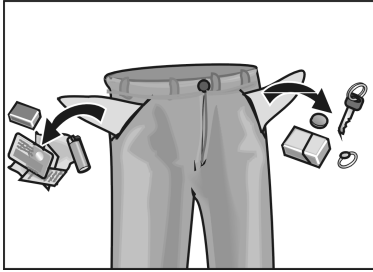


## Instrucciones abreviadas

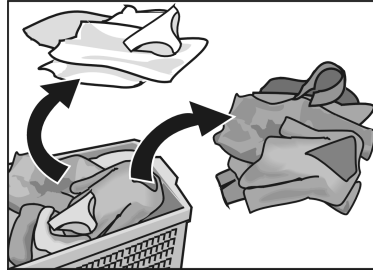
Léanse atentamente las instrucciones de uso y montaje antes de poner en marcha el aparato

# BOSCH

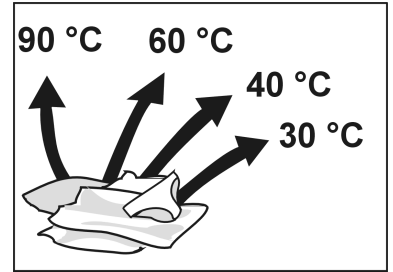
1



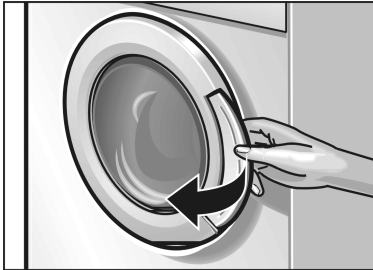
2



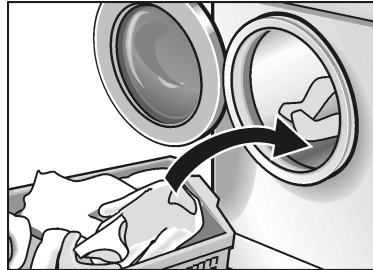
3



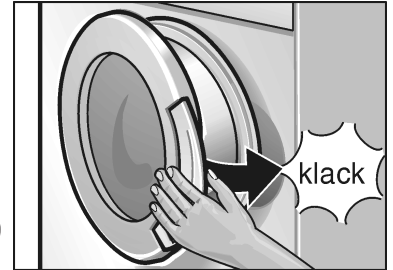
4



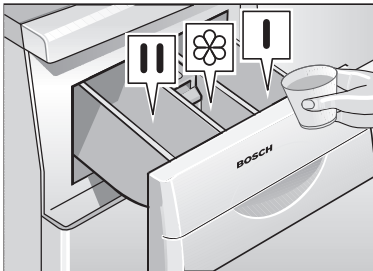
5



6



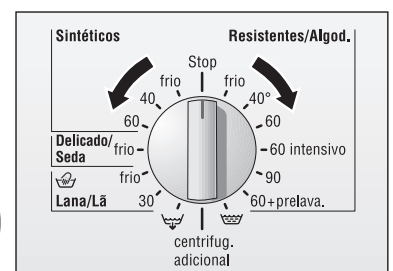
7



8



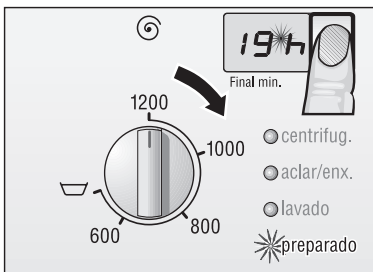
9



En caso necesario:

En caso necesario:

10



11

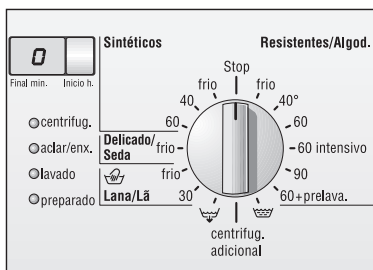


12



### Tras finalizar el programa de lavado

1



2



3

