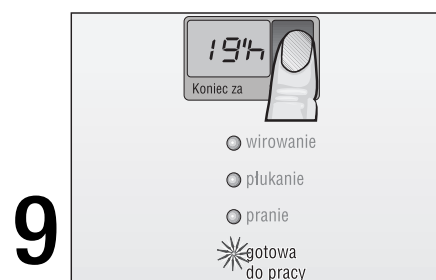
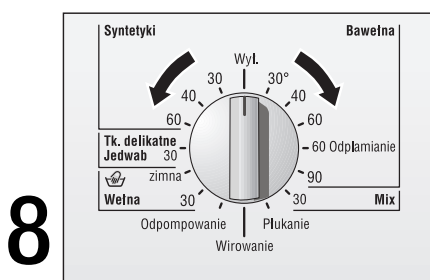
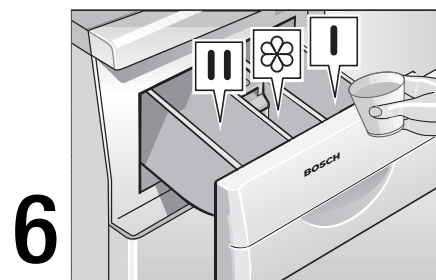
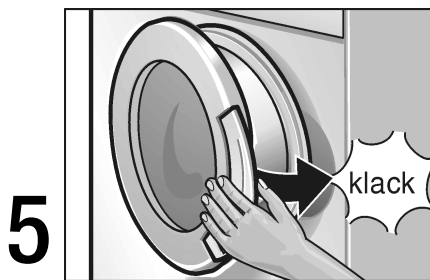
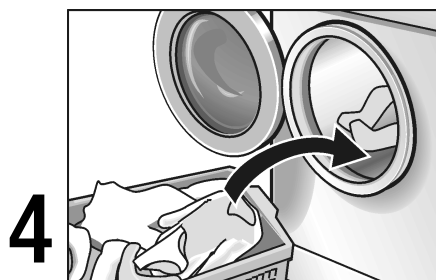
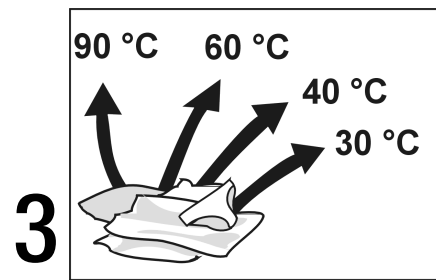
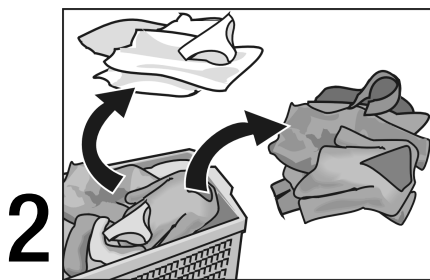
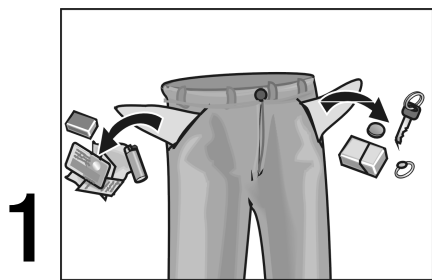




## Instrukcja skrócona

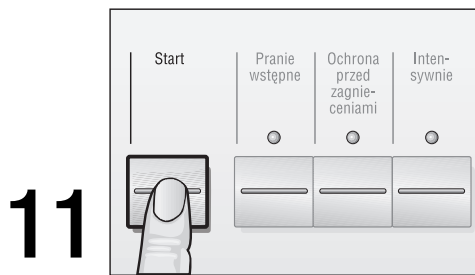
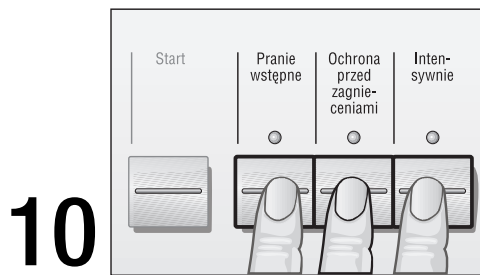
Przed pierwszym użyciu pralki, należy bezwzględnie przeczytać i stosować się do zaleceń Instrukcji obsługi i ustawienia.

# BOSCH

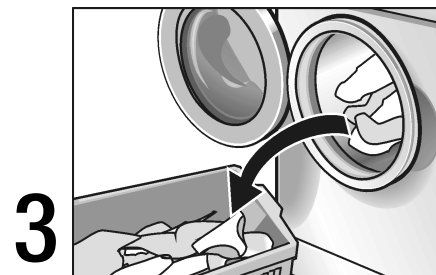
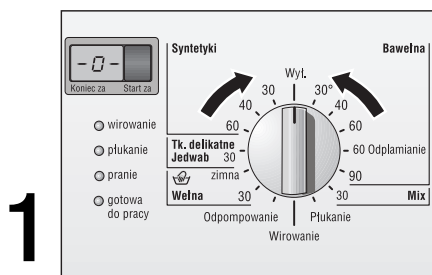


**W razie potrzeby:**

**W razie potrzeby:**



**Po zakończeniu programu:**



## Tabela programów

Dodatkowo do programów można wybrać następujące funkcje dodatkowe:

- przycisk **Pranie wstępne**: włącza pranie wstępne,
- przycisk **Ochrona przed zagnieceniami**: zmniejsza zagniecenia,
- przycisk **Intensywnie**: dłuższe, intensywne pranie,
- **zatrzymanie wirowania** (Regulator liczby obrotów wirówki): pranie pozostaje w wodzie z ostatniego płukania.

Rodzaj bielizny	Ilość prania	Program*	Stopień zabrudzenia	konieczna funkcja dodatkowa przycisk
Zwracać uwagę etykiety ze wskazówkami dotyczącymi prania.				
<b>Wyroby tekstylne z mocnych tkanin, wyroby tekstylne nadające się do gotowania</b> np. z bawełny lub lnu. 	6 kg	<b>Bawełna 30, 40**, 60 °C</b>	od lekkiego do normalnego	Intensywnie
		<b>Bawełna 60 °C</b>	normalny z plamami	Intensywnie
		<b>Odplamianie**</b>		
		<b>Bawełna 90 °C</b>	normalny	Intensywnie
	do 5 kg	<b>Bawełna 30, 40, 60 °C</b>	lekki	-
		<b>Bawełna 30, 40, 60 °C</b>	od normalnego do mocnego	Intensywnie
		<b>Bawełna 60 °C</b>	od normalnego do mocnego z plamami	Intensywnie
		<b>Odplamianie</b>		
<b>Wyroby tekstylne łatwe w pielęgnacji</b> np. z bawełny, lnu, włókien syntetycznych lub mieszanych 	do 3 kg (lub 8 koszul)	<b>Syntetyki 30, 40, 60 °C</b>	lekki	-
		<b>Syntetyki 30, 40**, 60 °C</b>	od normalnego do mocnego	Intensywnie
<b>Tkaniny bawełniane i syntetyki</b> – różne rodzaje bielizny mogą być razem prane 	do 3 kg	<b>Mix 30 °C</b>	lekkie zabrudzenia	-
		<b>Mix 30 °C</b>	normalne i mocne zabrudzenia	Intensywnie
<b>Delikatne wyroby tekstylne nadające się do prania</b> np. z jedwabiu, satyny, włókien syntetycznych lub mieszanych (np. firanki). 	do 2 kg	<b>Tk. delikatne / Jedwab 30 °C</b>	lekki	-
		<b>Tk. delikatne / Jedwab 30 °C</b>	od normalnego do mocnego	Intensywnie
<b>Wyroby tekstylne z wełny lub z dodatkiem wełny nadające się do prania ręcznego lub maszynowego</b> np. kaszmir, mohair lub angora, a także <b>jedwab</b> nadający się do prania ręcznego. 	do 2 kg	<b>Wełna zimna, 30 °C</b>	lekki	-
		<b>Wełna zimna, 30 °C**</b>	od normalnego do mocnego	Intensywnie

## Programy dodatkowe

Programator	Wskazówki/zastosowanie
<b>Płukanie</b>	Płukanie z wirowaniem końcowym do płukania bielizny wypranej ręcznie lub do krochmalenia. Proszę przestrzegać wskazówek podanych w instrukcji obsługi i ustawienia, które odnoszą się do maksymalnej liczby obrotów wirówki.
<b>Wirowanie</b>	Do odwirowania bielizny wypranej ręcznie. Kąpiel piorąca lub woda płuczka zostaje odpompowana przed wirowaniem. Proszę przestrzegać wskazówek podanych w instrukcji obsługi i ustawienia, które odnoszą się do maksymalnej liczby obrotów wirówki.
<b>Odpompowanie</b>	Odpompowanie wody płuczkiej po programie z dodatkowo wybranym <b>zatrzymaniem wirowania</b> , w celu zapobiegania gnieniu się tkanin.

\* Dla wszystkich programów bez prania wstępnego wsypać proszek do komory II (z lewej). Dla wszystkich programów z praniem wstępnym proszek podzielić do komory I i II.

\*\* Programy kontrolne zgodnie z normami EN 60 456 i IEC 60 60 456.

Dokładniejsze informacje znajdziecie Państwo w instrukcji obsługi i ustawienia urządzenia.

Proszę dokładnie je przeczytać i przestrzegać podanych wskazówek bezpieczeństwa.