



**BOSCH**



**Register** your  
new device on  
MyBosch now and  
get free benefits:  
**[bosch-home.com/  
welcome](https://www.bosch-home.com/welcome)**

# FreshUp

**BPR11EE**

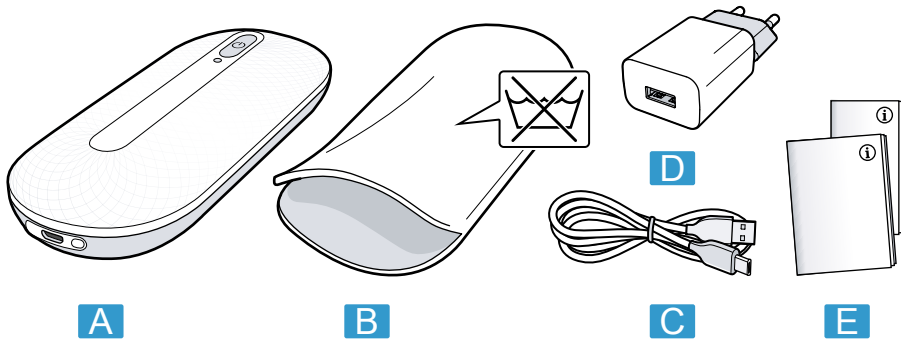
[el] Εγχειρίδιο χρήστη



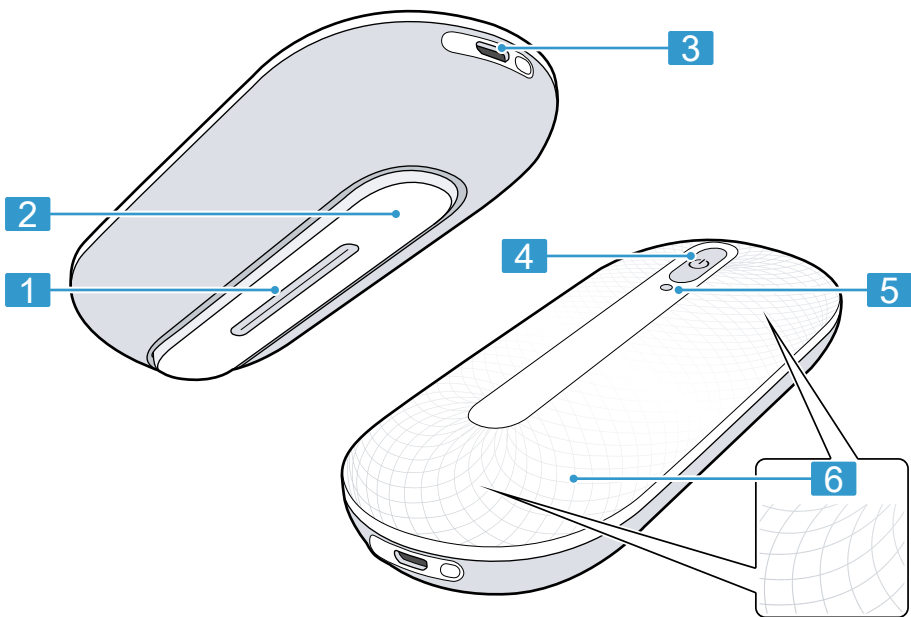
<https://digitalguide.bsh-group.com?mat-no=8001206994>



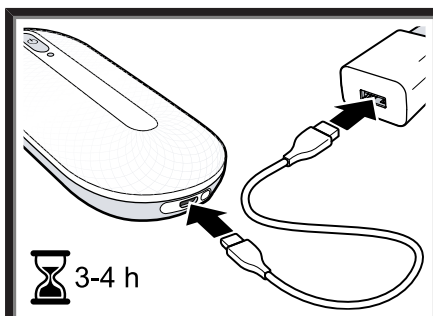
**[el]** Σαρώστε τον κωδικό QR ή επισκεφτείτε την ιστοσελίδα, για να ανοίξετε τις διευρυμένες υποδείξεις για τη χρήση. Εκεί θα βρείτε πρόσθετες πληροφορίες για τη συσκευή σας ή τα εξαρτήματα.



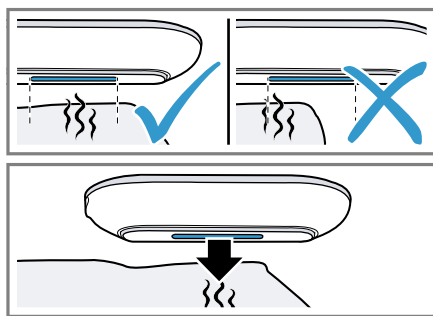
**1**



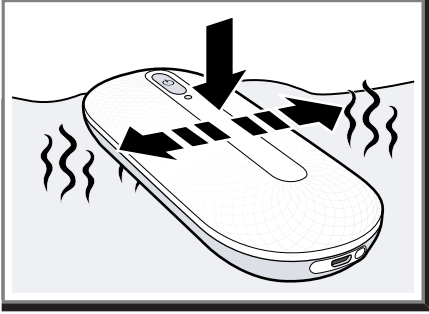
**2**



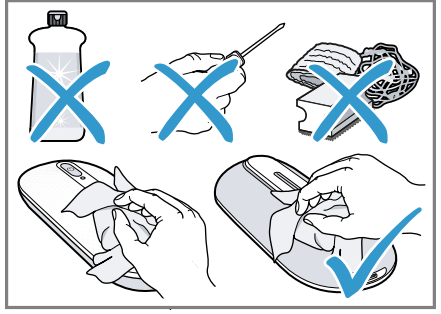
**3**



**4**



5



6



## **Ασφάλεια**

- Διαβάστε προσεκτικά αυτές τις οδηγίες.
- Φυλάξτε τις οδηγίες καθώς και τις πληροφορίες προϊόντος για μετέπειτα χρήση ή για τον επόμενο κάτοχο της συσκευής.

Χρησιμοποιείτε τη συσκευή μόνο:

- Με γνήσια εξάρτημα και προσαρτήματα. Σε περίπτωση ζημιών που οφείλονται σε χρήση ξένων προϊόντων, δεν έχετε κανένα δικαίωμα εγγύησης.
- για εφαρμογές, που περιγράφονται σε αυτές τις οδηγίες.
- Σε ρούχα.
- Για την ιδιωτική χρήση.
- Σε επαρκώς αεριζόμενους χώρους.
- μέχρι ένα ύψος από 2000 m πάνω από την επιφάνεια της θάλασσας.

Μη χρησιμοποιείτε τη συσκευή:

- Πάνω σε δέρμα, γούνα, μέταλλο, μεταλλικές ίνες, αφρό, επιδερμίδα, μαλλιά, ζώα ή οποιαδήποτε άλλη μη υφασμάτινη επιφάνεια.

Αυτή η συσκευή μπορεί να χρησιμοποιείται από παιδιά από 8 ετών και άνω και από πρόσωπα με μειωμένες φυσικές, αισθητήριες ή νοητικές ικανότητες καθώς και έλλειψη εμπειρίας και/ή γνώσης, αν επιβλέπονται ή έχουν κατατοπιστεί σχετικά με την ασφαλή χρήση της συσκευής και έχουν κατανοήσει τους κινδύνους που απορρέουν από αυτή.

Τα παιδιά δεν επιτρέπεται να παίζουν με τη συσκευή.

Ο καθαρισμός και η συντήρηση από το χρήστη δεν επιτρέπεται να εκτελείται από παιδιά χωρίς επίβλεψη.

- ▶ Προσάγετε καθαρό αέρα.
- ▶ Σε περίπτωση δυσφορίας επισκεφτείτε έναν γιατρό.
- ▶ Σε περίπτωση επαφής με το δέρμα ξεπλύνετε αμέσως με νερό.
- ▶ Σε περίπτωση επαφής με τα μάτια ζητήστε ιατρική βοήθεια.
- ▶ Προστατεύετε την μπαταρία από φωτιά, θερμότητα και συνεχή ηλιακή ακτινοβολία.
- ▶ Προστατεύετε την μπαταρία από νερό και εισχώρηση υγρασίας.
- ▶ Μην ανοίξετε ποτέ την μπαταρία.
- ▶ Μην χρησιμοποιείτε ποτέ τη συσκευή κοντά στα μάτια και στους βλεννογόνους.

## el Αποφυγή υλικών ζημιών

- ▶ Κρατάτε τα υλικά συσκευασίας μακριά από τα παιδιά.
- ▶ Μην αφήνετε τα παιδιά να παίζουν με τα υλικά συσκευασίας.

## Αποφυγή υλικών ζημιών

- ▶ Ποτέ μη σκουπίζετε φερμουάρ, πριτσίνια, κουμπιά ή άλλα σκληρά μέρη.
- ▶ Επεξεργάζεστε μόνο στεγνά ή ελαφρώς υγρά υφάσματα.
- ▶ Μετακινείτε συνεχώς τη συσκευή.

## Υλικά παράδοσης

Μετά το ξεπακετάρισμα ελέγξτε όλα τα μέρη για ενδεχόμενες ζημιές μεταφοράς καθώς και για την πληρότητα της παράδοσης.

→ *Εικ. 1*

<b>A</b>	Συσκευή
<b>B</b>	Θήκη ταξιδιού
<b>C</b>	Καλώδιο φόρτισης
<b>D</b>	Τροφοδοτικό
<b>E</b>	Συνοδευτικά έγγραφα

## Επισκόπηση

Εδώ θα βρείτε μια επισκόπηση για τα εξαρτήματα της συσκευής σας.

→ *Εικ. 2*

<b>1</b>	Περιοχή πλάσματος
<b>2</b>	Περιοχή ενεργοποίησης
<b>3</b>	Θύρα Micro USB
<b>4</b>	Πλήκτρο On/Off
<b>5</b>	Ένδειξη μπαταρίας
<b>6</b>	Ένδειξη πλάσματος, δεξιά και αριστερά

## Χειρισμός της συσκευής

Ακολουθήστε τις εικονογραφημένες οδηγίες.

### Υποδείξεις

- Φορτίζετε μόνο με το συμπαραδιδόμενο τροφοδοτικό S005BYV0500100 σύνδεσμος EE ή S005BYB0500100 σύνδεσμος HB.

- Σημαντικές υποδείξεις σχετικά με πιθανές ηλεκτρικές εκκενώσεις κατά τη χρήση της συσκευής:
  - Εάν δε χρησιμοποιείτε ή δεν κρατάτε σωστά τη συσκευή, σε ορισμένες περιπτώσεις και υπό ορισμένες συνθήκες μπορεί να εμφανιστεί μυρμήγκιασμα ή ηλεκτρικές εκκενώσεις.
  - Αυτές οι εκκενώσεις είναι αβλαβείς για το ανθρώπινο σώμα, αλλά μπορεί να σας φανούν ενοχλητικές.
- Προσέξτε τις ακόλουθες υποδείξεις για να αποφύγετε ηλεκτρικές εκκενώσεις κατά τη χρήση:
  - Κατά τη χρήση της συσκευής προσέχετε, να αγγίζετε πάντα τις ασημί μεταλλικές λωρίδες στις μακριές πλευρές.
  - Μη χρησιμοποιείτε τη συσκευή σε άλλα άτομα.
  - Χρησιμοποιείτε τη συσκευή με φορεμένα ρούχα μόνο στον εαυτό σας.
  - Μη χρησιμοποιείτε τη συσκευή πάνω στο δέρμα.
  - Χρησιμοποιείτε τη συσκευή μόνο σε στεγνά υφάσματα.

→ *Εικ. 3 - 5*

**Σημείωση:** Εάν χρησιμοποιείτε τη συσκευή για περισσότερο από 7 λεπτά, η παραγωγή πλάσματος απενεργοποιείται αυτόματα. Μπορείτε να χρησιμοποιήσετε ξανά τη συσκευή μετά από λίγα λεπτά.

## Καθαρισμός της συσκευής

- ▶ Ακολουθήστε τις οδηγίες καθαρισμού.  
→ *Εικ. 6*

## Αποκατάσταση βλαβών

### Η συσκευή δε λειτουργεί.

Η ένδειξη μπαταρίας ανάβει κόκκινη.

Η συσκευή δεν είναι φορτισμένη.

- ▶ Φορτίστε τη συσκευή.

**Η συσκευή δεν ενεργοποιείται.**

Η ένδειξη πλάσματος αναβοσβήνει κόκκινη. Η περιοχή ενεργοποίησης είναι πιεσμένη μέσα.

1. Απελευθερώστε την περιοχή ενεργοποίησης.
2. Εάν η περιοχή ενεργοποίησης δεν απελευθερωθεί από μόνη της, αφού την πιέσετε μέσα, επικοινωνήστε με την υπηρεσία εξυπηρέτησης πελατών.

**Η συσκευή δεν ενεργοποιείται.**

Η συσκευή δεν είναι φορτισμένη.

- ▶ Φορτίστε τη συσκευή.

**Η μείωση της μυρωδιάς δεν είναι όπως συνήθως.**

Το πλάσμα δεν ενεργοποιείται και η ένδειξη πλάσματος παραμένει λευκή.

- ▶ Πιέστε τη συσκευή πιο δυνατά πάνω στο ύφασμα.
- ▶ Μετακινήτε τη συσκευή γρηγορότερα.
- ▶ Ελέγξτε, εάν το ύφασμα είναι πολύ υγρό.

Η περιοχή του πλάσματος είναι λερωμένη και δεν παράγει ομοιόμορφο πλάσμα.

- ▶ Καθαρίζετε τη συσκευή τακτικά.

**Η παραγωγή πλάσματος δε σταματά μετά το σήκωμα της συσκευής.**

Η περιοχή ενεργοποίησης μπλοκάρει και δεν επενέχεται από μόνη της.

1. Απελευθερώστε την περιοχή ενεργοποίησης.
2. Εάν η περιοχή ενεργοποίησης δεν απελευθερωθεί από μόνη της, αφού την πιέσετε μέσα, επικοινωνήστε με την υπηρεσία εξυπηρέτησης πελατών.

**Η συσκευή δε φορτίζει.**

Η θερμοκρασία του περιβάλλοντος είναι πολύ υψηλή ή πολύ χαμηλή.

- ▶ Φορτίστε τη συσκευή σε ένα θερμότερο ή ψυχρότερο περιβάλλον.

Η συσκευή δεν τροφοδοτείται με ρεύμα.

- ▶ Συνδέστε τη συσκευή στο δίκτυο του ρεύματος.

- ▶ Ελέγξτε το καλώδιο φόρτισης.

- ▶ Ελέγξτε την ασφάλεια στο κιβώτιο των ασφαλειών.

**Η συσκευή κατά τη χρήση εκπέμπει έναν παλλόμενο θόρυβο.**

Η ένδειξη πλάσματος αναβοσβήνει μοβ.

Επεξεργασία πολύ υγρού υφάσματος πάνω από 1 δευτερόλεπτο.

- ▶ Αφήστε το ύφασμα να στεγνώσει.

**Η ένδειξη πλάσματος κατά τη λειτουργία αλλάζει σε λευκή.**

Η ταχύτητα κίνησης δεν επαρκεί.

- ▶ Μετακινήτε τη συσκευή πιο γρήγορα πάνω από το ύφασμα.

**Η συσκευή αναβοσβήνει κόκκινη.**

Η θερμοκρασία της συσκευής είναι πολύ υψηλή.

- ▶ Χρησιμοποιήστε τη συσκευή σε ένα θερμότερο ή ψυχρότερο περιβάλλον.

**Μεταφορά**

Επιτρέπεται να μεταφέρετε τη συσκευή στις χειραποσκευές σας, όταν ταξιδεύετε αεροπορικά. Δεν επιτρέπεται να χρησιμοποιήσετε τη συσκευή κατά τη διάρκεια της πτήσης.

**Αφαίρεση της μπαταρίας**

Μόνο ειδικευμένο προσωπικό επιτρέπεται να αφαιρέσει τις ενσωματωμένες μπαταρίες για απόσυρση.

**Υποδείξεις**

- Λεπτομερείς πληροφορίες θα βρείτε στην ιστοσελίδα.
- Εάν ανοίξετε το κέλυφος του περιβλήματος, μπορεί να καταστρέψετε τη συσκευή.

1. Ενεργοποιήστε το πλάσμα τόσο, μέχρι να αποφορτιστεί εντελώς η μπαταρία.
2. Με ένα κατασαβίδι αφαιρέστε τον πείρο ασφάλισης.
3. Σηκώστε το κέλυφος του περιβλήματος και αφαιρέστε την μπαταρία.

**el** Απόσυρση των επαναφορτιζόμενων μπαταριών

4. Για να εμποδίσετε ένα βραχυκύκλωμα, αποσυνδέστε τις συνδέσεις στην μπαταρία ξεχωριστά και μονώστε διαδοχικά τους πόλους.

**Σημείωση:** Ακόμη και όταν η μπαταρία είναι εντελώς αποφορτισμένη, υπάρχει ακόμη μια υπολειπόμενη χωρητικότητα στην μπαταρία και μπορεί να διαφύγει σε περίπτωση βραχυκυκλώματος.

## Απόσυρση των επαναφορτιζόμενων μπαταριών

Οι επαναφορτιζόμενες μπαταρίες πρέπει να παραδοθούν σε μια φιλική για το περιβάλλον ανακύκλωση. Μην πετάτε τις επαναφορτιζόμενες μπαταρίες στα οικιακά απορρίμματα.

- ▶ Αποσύρετε τις επαναφορτιζόμενες μπαταρίες με τρόπο αβλαβή για το περιβάλλον.



Σύμφωνα με την ευρωπαϊκή οδηγία 2006/66/EK οι χαλασμένες ή μεταχειρισμένες επαναφορτιζόμενες μπαταρίες/μπαταρίες πρέπει να συλλέγονται ξεχωριστά και να παραδίδονται για μια φιλική για το περιβάλλον επαναχρησιμοποίηση.

## Απόσυρση παλιάς συσκευής

- ▶ Αποσύρετε τη συσκευή σύμφωνα με τους κανόνες προστασίας του περιβάλλοντος. Πληροφορίες σχετικά με τους επίκαιρους τρόπους απόσυρσης θα βρείτε στο ειδικό κατάστημα ή στην αρμόδια τοπική Δημοτική Αρχή σας.



Αυτή η συσκευή χαρακτηρίζεται σύμφωνα με την ευρωπαϊκή οδηγία 2012/19/ΕΕ περί ηλεκτρικών και ηλεκτρονικών συσκευών (waste electrical and electronic equipment - WEEE). Η οδηγία προκαθορίζει τα πλαίσια για μια απόσυρση και αξιοποίηση των παλιών συσκευών με ισχύ σ' όλη την ΕΕ.

## Υπηρεσία εξυπηρέτησης πελατών

Λεπτομερείς πληροφορίες για τον χρόνο εγγύησης και τους όρους εγγύησης στη χώρα σας θα λάβετε από την υπηρεσία εξυπηρέτησης πελατών της εταιρείας μας, τον έμπορά σας ή την ιστοσελίδα μας. Τα στοιχεία επικοινωνίας της υπηρεσίας εξυπηρέτησης πελατών θα τα βρείτε στον κατάλογο της υπηρεσίας εξυπηρέτησης πελατών στο τέλος των οδηγιών ή στην ιστοσελίδα μας.

### Όροι εγγύησης

Έχετε για τη συσκευή σας δικαίωμα εγγύησης σύμφωνα με τους ακόλουθους όρους.

### Όροι Εγγύησης της «BSH ΟΙΚΙΑΚΕΣ ΣΥΣΚΕΥΕΣ ΑΝΩΝΥΜΗ ΒΙΟΜΗΧΑΝΙΚΗ ΕΤΑΙΡΕΙΑ»

GR

με δ.τ. «BSH ΕΛΛΑΣ ΑΒΕ», 01/2022 που εδρεύει στο Δήμο Κηφισιάς Αττικής, Ελλάδα, επί του 17ου χλμ Ε.Ο Αθηνών Λαμίας και Ποταμού 20, Ελλάς, Greece.  
ΤΚ: 14564 με ΑΦΜ: 094011898 της Δ.Ο.Υ ΦΑΕ Αθηνών (αριθ. ΓΕΜΗ: 000253501000)<sup>1</sup>



Οι παρακάτω όροι που περιγράφουν τις προϋποθέσεις και το εύρος της εγγύησης που παρέχει η εταιρία μας δεν περιορίζουν τα νόμιμα δικαιώματα των τελικών καταναλωτών των συσκευών μας, στην περίπτωση ύπαρξης ελαττωμάτων. Οι τελικοί καταναλωτές μπορούν να ασκήσουν τα νόμιμα δικαιώματά τους, για αποκατάσταση της συμμόρφωσης, χωρίς χρέωση, και χωρίς να θίγονται από την παρούσα εγγύηση που παρέχουμε. Επιπροσθέτως, παρέχουμε εμπορική εγγύηση για τις συσκευές μας στους τελικούς καταναλωτές που υπόκειται στους ακόλουθους όρους:

- Σύμφωνα με τους παρακάτω όρους (υπ' αριθ. 2 – 8), θα επιδιορθώσουμε δωρεάν τις βλάβες των συσκευών μας, εφόσον αποδεδειγμένα οφείλονται σε ελάττωμα υλικού ή/και κατασκευής και μας γνωστοποιηθούν αμέσως μετά την ανακάλυψή τους και εντός είκοσι τεσσάρων 24 μηνών από την παράδοση στον πρώτο χρήστη. Για τις αγορές στην Ελλάδα εάν το ελάττωμα καταστεί εμφανές εντός δώδεκα 12 μηνών από την παράδοση, τεκμαίρεται ότι πρόκειται για ελάττωμα στο υλικό ή κατασκευαστικό ελάττωμα (βλ εξαιρέσεις με βάση τον όρο 2). Για τις αγορές στην Κύπρο εάν το ελάττωμα καταστεί εμφανές εντός δύο 2 ετών από την παράδοση, τεκμαίρεται ότι πρόκειται για ελάττωμα στο υλικό ή κατασκευαστικό ελάττωμα (βλ. εξαιρέσεις με βάση τον όρο 2). Για τις αγορές στην Κύπρο, ο τελικός καταναλωτής οφείλει να ενημερώσει το τμήμα εξυπηρέτησης πελατών της εταιρίας εντός περιόδου τουλάχιστον δύο 2 μηνών από την ημερομηνία που διαπίστωσε τη βλάβη.
- Η εγγύηση δεν καλύπτει εύθραυστα εξαρτήματα, όπως γυαλί ή πλαστικά, καθώς και λαμπτήρες. Εξαιρούνται επίσης από την εγγύηση τα εξαρτήματα που υπόκεινται σε συνήθη χρήση ή άλλες μορφές φυσιολογικής φθοράς. Μικρές αποκλίσεις από την καθορισμένη ποιότητα, οι οποίες δεν επηρεάζουν την αξία και την καταλληλότητα προς χρήση της συσκευής, δεν καλύπτονται από την παρούσα εγγύηση. Οι ζημιές ή ελαττώματα που προκαλούνται από τις χημικές και ηλεκτροχημικές επιπτώσεις του νερού ή/και γενικά προκαλούνται από ανώμαλες περιβαλλοντικές συνθήκες, δεν δημιουργούν υποχρεώσεις από την εγγύηση. Το ίδιο ισχύει και για ζημιές που προκαλούνται από ακατάλληλες συνθήκες λειτουργίας ή για την περίπτωση που η συσκευή έρθει σε επαφή με ακατάλληλες ουσίες. Επίσης δεν υφίσταται εγγύηση για ελαττώματα στη συσκευή που προκαλούνται από ζημιές κατά τη μεταφορά, για την οποία δεν είμαστε υπεύθυνοι, από λανθασμένη εγκατάσταση και συναρμολόγηση, κακή χρήση, μη οικιακή χρήση, έλλειψη φροντίδας ή μη τήρηση οδηγιών λειτουργίας ή συναρμολόγησης. Η αξίωση από την εγγύηση παύει να υφίσταται εάν οι επισκευές ή οι παρεμβάσεις έχουν πραγματοποιηθεί από πρόσωπα τα οποία δεν έχουν εξουσιοδοτηθεί από εμάς για το σκοπό αυτό ή εάν οι συσκευές μας έχουν εφοδιαστεί με ανταλλακτικά, συμπληρώματα ή εξαρτήματα, τα οποία δεν αποτελούν γνήσια εξαρτήματα και εάν η επισκευή ή η παρέμβαση από ένα μη-εξουσιοδοτημένο πρόσωπο ή η ενσωμάτωση εξαρτημάτων που δεν είναι γνήσια, οδήγησε σε ελάττωμα.
- Η αποκατάσταση της λειτουργίας της συσκευής με βάση την εγγύηση θα γίνεται με τέτοιο τρόπο, ώστε τα ελαττωματικά εξαρτήματα της συσκευής θα επισκευάζονται ή θα αντικαθίστανται, κατά τη διακριτική μας ευχέρεια, με στερούμενα ελαττωμάτων εξαρτήματα, χωρίς χρέωση. Τα αντικατασταθέντα εξαρτήματα θα γίνουν ιδιοκτησία μας.
- Σε περίπτωση που αρνηθούμε την επιδιόρθωση ή εφόσον αυτή αποτύχει, κατά τη διακριτική μας ευχέρεια, θα προβούμε σε δωρεάν αντικατάσταση της συσκευής με άλλη συσκευή ίσης αξίας, από τις συσκευές που διαθέτουμε στην αγορά Ελλάδος και Κύπρου εντός της

## eI Υπηρεσία εξυπηρέτησης πελατών

- προαναφερόμενης περιόδου εγγύησης. Οι αντικατασταθείσες συσκευές θα γίνουν ιδιοκτησία μας.
- Προκειμένου ο τελικός καταναλωτής να ασκήσει τα δικαιώματά του από την παρούσα εγγύηση πρέπει να ενημερώσει το τμήμα εξυπηρέτησης των πελατών σχετικά με τη βλάβη. Επομένως, οι ακόλουθες επιλογές επικοινωνίας είναι διαθέσιμες στον τελικό καταναλωτή: -μέσω τηλεφώνου - μέσω email - διαδικτυακά μέσω της ιστοσελίδας της κάθε μάρκας. Ο τελικός καταναλωτής μπορεί να βρει τις σχετικές λεπτομέρειες επικοινωνίας στον οδηγό «Επαφές Service». Επιπλέον, η απόδειξη αγοράς στην οποία αναγράφεται η ημέρα παράδοσης ή τουλάχιστον η ημερομηνία αγοράς πρέπει να προσκομίζεται. Οι συσκευές που μπορούν να μεταφερθούν εύκολα (π.χ. με ένα επιβατικό αυτοκίνητο) και για τις οποίες ζητείται η υπηρεσία εγγύησης βάσει της παρούσας εγγύησης, πρέπει να παραδοθούν ή να αποσταλούν στο πλησιέστερο γραφείο εξυπηρέτησης πελατών ή στο γραφείο εξυπηρέτησης πελατών που αναφέρεται στη σύμβαση. Επισκευές στο χώρο εγκατάστασης μπορούν να ζητηθούν μόνο για συσκευές, οι οποίες είναι σταθερά εγκατεστημένες στο χώρο λειτουργίας τους. Για τις αγορές στην Κύπρο ισχύει εύλογη περίοδος επιδιόρθωσης της βλάβης που δε μπορεί να υπερβεί τις εικοσιπέντε (25) ημέρες από την στιγμή που ο τελικός καταναλωτής θα ενημερώσει την εταιρία μας, εκτός αν ο τελικός καταναλωτής συναινέσει ρητά στην επέκταση του διαστήματος αυτού. Επίσης, ο τελικός καταναλωτής έχει δικαίωμα να ζητήσει από την εταιρία μας γραπτή αναφορά του πορίσματος του τεχνικού ελέγχου που διεξήχθη επί της συσκευής από τον αρμόδιο τεχνικό περιλαμβανομένης της γνωμάτευσης αυτού επί των σχετικών ευρημάτων.
  - Η εκπλήρωση της εγγύησης δεν επεκτείνει ούτε ανανεώνει την περίοδο εγγύησης. Η περίοδος εγγύησης για τα εγκατεστημένα ανταλλακτικά λήγει μαζί με την περίοδο εγγύησης για ολόκληρη τη συσκευή.
  - Ο τελικός καταναλωτής δεν έχει περαιτέρω αξιώσεις ή αξιώσεις άλλες από αυτές που ορίζονται ανωτέρω με βάση την παρούσα εγγύηση, στον βαθμό που η ευθύνη δεν είναι υποχρεωτική με βάση το νόμο.
  - Οι παρόντες όροι εγγύησης ισχύουν για συσκευές που αγοράστηκαν και τέθηκαν σε λειτουργία σε Ελλάδα & Κύπρο αντίστοιχα. Εάν μια συσκευή αποστέλλεται και τίθεται σε λειτουργία σε άλλη χώρα της ΕΕ/ΕΖΕΣ («χώρα προορισμού»), η οποία συσκευή πληροί τις τεχνικές απαιτήσεις (π.χ. τάση, συχνότητα, τύποι καυσίμων κλπ.) για τη χώρα προορισμού και η οποία είναι κατάλληλη για τις αντίστοιχες περιβαλλοντικές συνθήκες, θα ισχύουν οι όροι εγγύησης της χώρας προορισμού, εφόσον διαθέτουμε δίκτυο εξυπηρέτησης πελατών στη χώρα αυτή. Μπορείτε να ζητήσετε το δίκτυό μας από τον τοπικό μας εκπρόσωπο της χώρας προορισμού. Εάν η συσκευή αποστέλλεται σε χώρες εκτός της ΕΕ/ΕΖΕΣ, η εγγύηση παύει να ισχύει.
  - Παρακαλούμε λάβετε υπόψη την προσφορά μας για πρόσθετη εξυπηρέτηση πελατών: Η υπηρεσία εξυπηρέτησης πελατών μας και οι συνεργάτες της υπηρεσίας μας εξακολουθούν να είναι στη διάθεσή σας μετά τη λήξη της εγγύησής σας.

<sup>1</sup>Υποκατάστημα Κύπρου: «BSH ΟΙΚΙΑΚΕΣ ΣΥΣΚΕΥΕΣ Α.Β.Ε.», Αρχιεπισκόπου Μακαρίου Γ' αρ. 39, ΤΚ 2407, Έγκωμη Λευκωσία, Κύπρος, με ΑΦΤ 180016780 και αριθμό ΦΠΑ 90001297<sup>A</sup>

## Service world-wide

### Central Service Contacts

---

**CY** Cyprus, Κύπρος, Kıbrıs  
BSH İkiakes Syskeves-Service  
39, Arh. Makaanıou III Str.  
2407 Egomi/Nikosia (Lefkosia)  
Tel.: 777 78 007  
mailto:EGO-CYCustomerService@bshg.com

-  
Argas Limited Company  
37 Osman Paşa Cad. Küçük Çiltlik  
Lefkoşa  
Tel.: 0228 40 70  
mailto:argas.teknik@yar-group.com  
www.argasitd.com

-  
Semson Ticaret Sti. Ltd.  
Bedrettin Demirel Cad. no 17  
Girne  
Tel.: 0816 04 94  
mailto:m.defterali@ercantangroup.com

---

**GR** Greece, Ελλάδα  
BSH İkiakes Siskeves A.B.E.  
Central Branch Service  
17 km E.O. Athinon-Lamias & Potamou  
20  
14564 Kifisia  
Τηλέφωνο: 210 4277 500, -701  
mailto:nkf-CustomerService@bshg.com  
www.bosch-home.gr

---

**TR** Türkiye, Turkey  
BSH Ev Aletleri Sanayi ve Ticaret A.S.  
Fatih Sultan Mehmet Mahallesi, Balkan  
Caddesi No: 51  
34771 Ümraniye, İstanbul  
Tel.: 0 216 444 6333\*  
mailto:careline.turkey@bshg.com  
www.bosch-home.com/tr  
\*Çağrı merkezini sabit hatlardan aramanın bedeli şehir içi ücretlendirme, Cep telefonlarından ise kullanılan tarifeyle göre değişkenlik göstermektedir

---



## Thank you for buying a Bosch Home Appliance!

Register your new device on MyBosch now and profit directly from:

- **Expert tips & tricks for your appliance**
- **Warranty extension options**
- **Discounts for accessories & spare-parts**
- **Digital manual and all appliance data at hand**
- **Easy access to Bosch Home Appliances Service**

Free and easy registration – also on mobile phones:

**[www.bosch-home.com/welcome](http://www.bosch-home.com/welcome)**

**BOSCH**  
HOME APPLIANCES  
**SERVICE**

## Looking for help? You'll find it here.

Expert advice for your Bosch home appliances, help with problems or a repair from Bosch experts.

Find out everything about the many ways Bosch can support you:

**[www.bosch-home.com/service](http://www.bosch-home.com/service)**

Contact data of all countries are listed in the attached service directory.

**BSH Hausgeräte GmbH**

Carl-Wery-Straße 34

81739 München, GERMANY

[www.bosch-home.com](http://www.bosch-home.com)

A Bosch Company



**8001251271** (020908)

el