

Az első használat előtt olvassa el a használati utasítást és a benne található biztonsági előírásokat.

A Home Connect beállítása

Tipp: Kapcsolja össze a készülékét egy mobil eszközzel. A Home Connect alkalmazáson keresztül minden beállítást kényelmesen elvégezhet.

1. Telepítse a Home Connect alkalmazást a mobil eszközre, és kövesse az utasításokat.



2. A Home Connect alkalmazás segítségével olvassa le a QR-kódot.

A vízkeménység-beállítások áttekintése

Itt áttekintést talál a vízkeménységi fok beállítható értékeiről. Az országspecifikus egységeket egy táblázatban találja a használati utasításban.

Keménység-tartomány	mmol/l	Beállítási érték
lágy	0 - 1,1	H00
lágy	1,2 - 1,4	H01

közepes	1,5 - 1,8	H02
közepes	1,9 - 2,1	H03
közepes	2,2 - 2,9	H04
kemény	3,0 - 3,7	H05
kemény	3,8 - 5,4	H06
kemény	5,5 - 8,9	H07

A vízlágyító berendezés beállítása

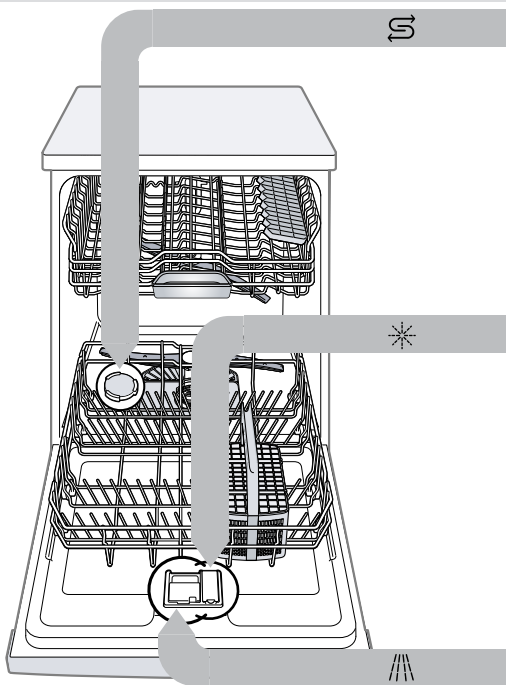
1. Nyomja meg ezt az elemet:
2. Az alapbeállítások megnyitásához tartsa 3 másodpercig nyomva ezt: Setup 3 sec.
 - ✓ A kijelzőn a Hxx felirat látható.
 - ✓ A kijelző ezt mutatja: **set**.
3. Ezt az elemet: Start annyiszor nyomja meg, amíg be nincs állítva a megfelelő vízkeménységi fok.
4. A beállítások elmentéséhez tartsa nyomva 3 másodpercig ezt az elemet: Setup 3 sec.

Programok

A programadatok laborban mért értékek és megfelelnek az EN 60436 európai szabványnak. A fogyasztási értékek függenek a kiválasztott programtól és a kiválasztott kiegészítő funkcióktól. Ha ki van kapcsolva az öblítőszer-beállítás, vagy nincs öblítőszer, megváltozik a működési idő.

Program	1) Időtartam [h:min]	2) Áram [kWh]	3) Víz [l]
Intenzív 70°	1) 2:05 - 2:15 2) 1,350 - 1,400 3) 10,5 - 13,5		
Auto Auto 45-65°	1) 1:40 - 2:45 2) 0,850 - 1,450 3) 7,0 - 15,5		
Eco Eco 50°	1) 3:45 2) 0,923 3) 9,5		
Csendes 50° ¹	1) 4:00 2) 1,100 3) 10,5		
Express 65° - 1h	1) 1:00 2) 1,200 3) 10,0		
Géppótlás	1) 2:10 2) 1,350 3) 15,1		
Favourite	1) 0:15 - 0:15 2) 0,050 - 0,050 3) 4,0 - 4,0		

¹ Éjszakai mosogatóra alkalmas program: hosszabb üzemelési idő, ezért nagyon halk.

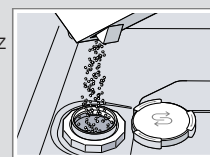


Speciális só betöltése

A készülék károsodásának elkerülése érdekében a speciális sót csak közvetlenül a program elindítása előtt töltsse a speciális só tartályába.

1. Csavarja ki, és vegye le a speciális só tartályának a fedelét.
2. Az első üzembe helyezéskor: A tartályt teljesen töltsse meg vízzel.

3. A speciális sót töltsse a tartályba. A tartályban lévő víz kiszorul, és lefolyik. Soha ne töltsön be mosogatószert.



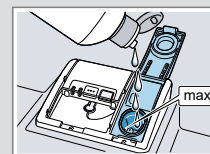
4. Helyezze fel a fedelet a tartályra, és csavarja rá.

Öblítőszer betöltése

1. Nyomja meg az öblítőszeres tartály fedelén lévő fülét ①, és emelje meg ②.



2. A max jelölésig töltsön be öblítőszerrel.



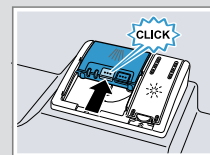
3. Zárja le az öblítőszeres tartály fedelét.
 - ✓ A fedél hallhatóan bepattan.

Mosogatószer betöltése

1. A mosogatószert töltsse be a száraz mosogatószeres rekeszbe.



2. A mosogatószeres rekesz fedelét zárja le.
 - ✓ A fedél hallhatóan bepattan.



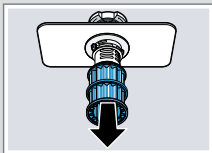
Így mennek a dolgok

1. Rakja be az edényt. Csak olyan edényt mosogasson, amely mosogatógépben tisztítható. Az edényről távolítsa el a nagyobb ételmaradékokat. Ellenőrizze, hogy a szűrőkarok szabadon forognak-e.
2. Töltsön be mosogatószert.
3. Kapcsolja be a készüléket
4. Állítson be egy programot.
5. Indítsa el a programot Start.
6. A program vége után vegye ki az edényt.
7. A program megszakításához kb. 4 másodpercig nyomja ezt az elemet: **Reset 4 sec.** A program megszakad, és kb. 1 perc elteltével befejeződik.



A szűrők megtisztítása

1. Minden mosogatás után ellenőrizze a szűrőket, hogy maradt-e rajtuk lerakódás.
2. Forgassa el a durva szűrőt az óramutató járásával ellentétes irányban ①, és vegye ki a szűrőrendszert ②.
3. A mikroszűrőt lefelé húzza le.



4. Nyomja össze a négyzetes orrot ①, és felfelé vegye ki a durva szűrőt ②.
5. A szűrőelemeket folyó vízzel tisztítsa meg.
6. Rakja össze a szűrőrendszert.
7. Rakja be a készülékbe a szűrőrendszert, és forgassa el a durva szűrőt az óramutató járásával megegyező irányba. Ügyeljen arra, hogy a nyíljelölések egymással szemben legyenek.



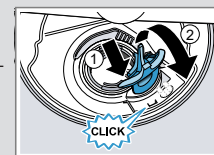
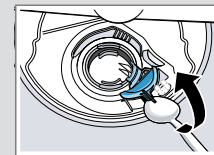
Szűrőkarok tisztítása

1. Csavarja le a felső szűrőkart ①, és húzza le lefelé ②.
2. Az alsó szűrőkart felfelé húzva vegye le.
3. Folyó víz alatt ellenőrizze a szűrőkarok fűvókáit, nincsenek-e eltömődve, és adott esetben távolítsa el az idegen testeket.
4. Helyezze be az alsó szűrőkart.
5. Helyezze be a felső szűrőkart, és csavarozza oda.

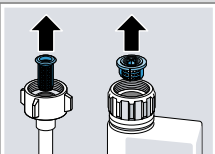


A szennyvízszivattyú megtisztítása

1. Válassza le a készüléket a hálózatról.
2. Vegye ki a szűrőrendszert.
3. A vizet meregesse ki.
4. A szivattyú burkolatát egy kanál segítségével emelje ki, és a bordánál fogja meg.
5. A szivattyú burkolatát ferdén befelé emelje meg, és vegye ki.
6. Távolítsa el a lapátkerék körül lévő ételmaradványokat és idegen testeket.
7. Helyezze be a szivattyú burkolatát ①, és nyomja lefelé ②.
 - ✓ A szivattyú burkolata hallhatóan bepattan.
8. Szerelje be a szűrőrendszert.



Zavarok elhárítása

Hiba	Ok és hibaelhárítás
E:32-00 váltakozva világít, vagy a bejövő víz kijelzése világít.	A vízbevezető tömlő megtört. <ul style="list-style-type: none"> ▶ Helyezze el megtörés nélkül a vízbevezető tömlőt.
	Zárva van a vízcsap. <ul style="list-style-type: none"> ▶ Nyissa ki a vízcsapot.
	A vízcsap megszorult vagy elvízkövesedett. <ul style="list-style-type: none"> ▶ Nyissa ki a vízcsapot. Ha nyitva a vízcsap, az átfolyási mennyiség percenként legálább 10 l kell, hogy legyen.
	A vízbevezető vagy az AquaStop tömlő vízcsatlakozásában lévő szűrők eldugultak. <ol style="list-style-type: none"> 1. Kapcsolja ki a készüléket. 2. Húzza ki a hálózati csatlakozódugót. 3. Zárja el a vízcsapot. 4. Csavarja le a vízcsatlakozót. 5. Vegye ki a szűrőt a vízbevezető tömlőből.
	 <ol style="list-style-type: none"> 6. Tisztítsa meg a szűrőt. 7. Helyezze be a szűrőt a vízbevezető tömlőbe. 8. Csavarja fel a vízcsatlakozót. 9. Ellenőrizze a vízcsatlakozó tömítettségét. 10. Gondoskodjon az áramellátásról. 11. Kapcsolja be a készüléket.

Hiba	Ok és hibaelhárítás
E:92-40 váltakozva világít.	A szűrők elszennyeződtek vagy eldugultak. <ul style="list-style-type: none"> ▶ Tisztítsa meg a szűrőket.
E:61-02 váltakozva világít.	A szennyvízszivattyú blokkolt. <ul style="list-style-type: none"> ▶ Tisztítsa ki a szennyvízszivattyút.
	A szennyvízszivattyú burkolata laza <ul style="list-style-type: none"> ▶ Pattiints be helyesen a szennyvízszivattyú burkolatát.
Ételmaradékok az edényen.	Az edény túl szorosan van elrendezve, vagy az edénytartó kosár túl van töltve. <ol style="list-style-type: none"> 1. Az edényt elegendő szabad helyet hagyva rakja be. A permetező sugaraknak el kell érniük az edények felületét. 2. Kerülje a felfekvési pontokat.
	A szűrőkar forgása blokkolt. <ul style="list-style-type: none"> ▶ Az edényt úgy rakja be, hogy az edény ne akadályozza a szűrőkarok forgását.
	A szűrőkarfűvókák eltömődtek. <ul style="list-style-type: none"> ▶ A szűrőkarok megtisztítása szükséges.
	A szűrők elszennyeződtek. <ul style="list-style-type: none"> ▶ Tisztítsa meg a szűrőket.
	A szűrők helytelenül vannak behelyezve és/vagy nincsenek rögzítve. <ol style="list-style-type: none"> 1. Helyezze be megfelelően a szűrőket. 2. Rögzítse a szűrőket.
	Túl gyenge mosogatóprogramot választott. <ul style="list-style-type: none"> ▶ Válasszon erősebb mosogatóprogramot.

Hiba	Ok és hibaelhárítás
Eltávolítható fátýolosodás van a poharakon, fémek külsejű poharakon és evőeszközökön.	A hozzáadott öblítőszer mennyisége túl nagyra van beállítva. <ul style="list-style-type: none"> ▶ Állítsa az öblítőszer-beendezést alacsonyabb fokozatra.
	Nincs betöltve öblítőszer. <ul style="list-style-type: none"> ▶ Töltsön be öblítőszer.
Rozsdanyomok az evőeszközökön.	Az evőeszköz nem eléggé rozsdamentes. A késpengéket gyakran fokozottabban igénybe veszi a mosogatás. <ul style="list-style-type: none"> ▶ Használjon rozsdamentes edényt.
	Az evőeszköz akkor is rozsdásodik, ha rozsdásodó tárgyakkal együtt mosogatók ki. <ul style="list-style-type: none"> ▶ Ne mosogasson rozsdásodó tárgyakat.
Mosogatószer-maradványok vannak a mosogatószerez rekeszben vagy a tablettafelfogó táiban.	Edényrészek blokkolták a szűrőkarokat, és a mosogatószerez öblítésnél nem ürült ki. <ul style="list-style-type: none"> ▶ Gondoskodjon arról, hogy a szűrőkarok ne legyenek blokkolva és szabadon foroghassanak.
Minden LED világít vagy villog, vagy pedig a mosogatóprogram nem folytatódik.	Az elektronika hibát ismert fel. <ul style="list-style-type: none"> ▶ Nyomja kb. 4 másodpercig a főkapcsoló gombot. Megtörténik a készülék visszaállítása és újraindítása.