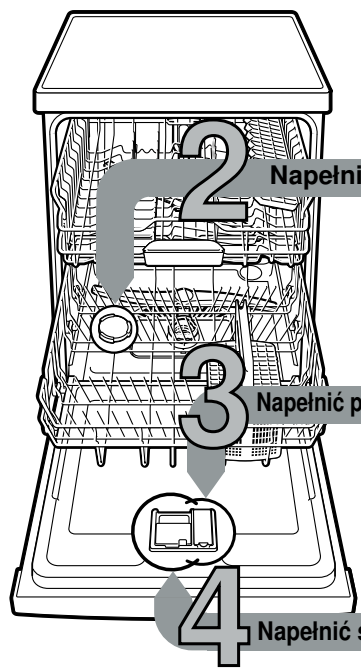




Krótko i zwięźle:
wszystko, czego potrzebuje
Twoja zmywarka...

**Przed pierwszym użyciem
przeczytać instrukcję
ustawienia i obsługi!**

1



2 Napełnić solą specjalną

3 Napełnić płynem nabłyszczającym

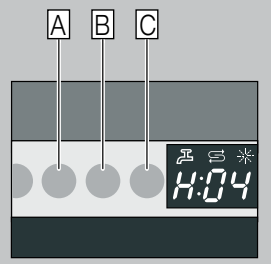
4 Napełnić środkiem czyszczącym

Nastawianie układu zmiękczenia wody *

Zasięgnąć informacji
o twardości wody
w przedsiębiorstwie
wodociągów
i wpisać ...

Twardość wody °dH	Zakres twardości	mmol/l	Nastawienia urządzenia
0-6	miękka	0-1,1	H:00
7-8	miękka	1,2-1,4	H:01
9-10	średnia	1,5-1,8	H:02
11-12	średnia	1,9-2,1	H:03
13-16	średnia	2,2-2,9	H:04
17-21	twarda	3,0-3,7	H:05
22-30	twarda	3,8-5,4	H:06
31-50	twarda	5,5-8,9	H:07

* tylko przed pierwszym zmywaniem lub zmienionej twardości wody

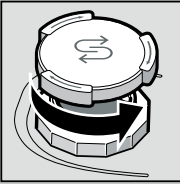


Szybko wykonane ...

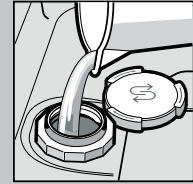
i tak ustawić

- Włączyć przełącznik WŁĄCZ / WYŁĄCZ.
- Klawisz programu A przytrzymać wciśnięty i przycisk START tak długo naciskać, aż wyświetlacz cyfrowy zacznie wyświetlać H:0....
- Puścić obydwie przyciski. Lampka kontrolna klawisza A miga i na wyświetlaczu cyfrowym wskazywana jest fabrycznie ustawiona wartość H:04.
- Nacisnąć przycisk programowy C. Przez każde naciśnięcie klawisza zwiększa się wartość ustawienia o jeden stopień. Po osiągnięciu wartości H:07 wyświetlacz przeskakuje znów na H:00 (wyłączony).
- Nacisnąć przycisk START. Wartość ustawienia zostaje zapisana w pamięci urządzenia.

Rozpuszcza kamień (zbędne przy wartości ustawienia 0!) ...

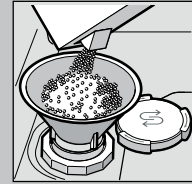


Odkręcić pokrywę.

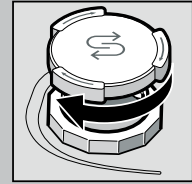


Tylko przed pierwszym zmywaniem napełnić zbiornik soli wodą.

Dla uzyskania optymalnych rezultatów zmywania

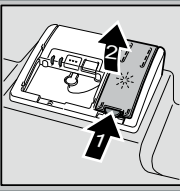


Napełnić solą specjalną (nigdy środkiem czyszczącym!).



Zamknąć pokrywę. Niezwłocznie rozpocząć zmywanie.

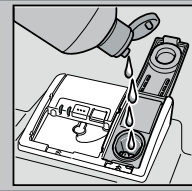
Nadaje doskonały połysk ...



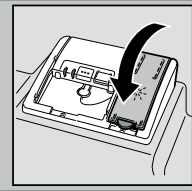
Nacisnąć na oznaczenie 1, podnieść pokrywę 2.



Dla uzyskania optymalnych rezultatów suszenia

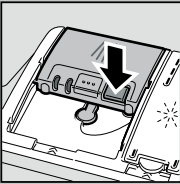


Napełnić płynem nabłyszczającym.



Zamknąć pokrywę. KLIK!

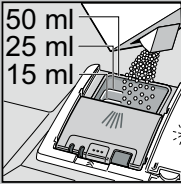
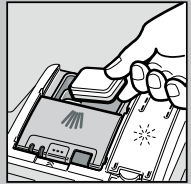
Dużo zabrudzenia, dużo proszku ...



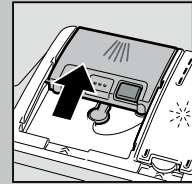
Ewentualnie otworzyć pokrywę (nacisnąć przycisk).



Uwaga, Zespolone środki czyszczące nie nadają się do wszystkich programów, przestrzegać przepisów producenta.



Środek czyszczący wsypano tylko do suchego pojemnika na środek czyszczący.



Zasunąć pokrywę, nacisnąć ją. PLOPPI!

5 Włączyć zmywarkę

6 Wybrać program

Szybko, oszczędnie albo intensywnie ...

Przegląd programów

W tym przeglądzie przedstawiono maksymalnie możliwą ilość programów. Odpowiednie programy, które są do dyspozycji w Państwa zmywarce, zaznaczone są na pulpicie obsługi. Parametry programów opierają się o pomiary laboratoryjne według normy europejskiej EN 60436. Wartości zużycia zależą od wybranego programu i dodatkowych funkcji. Przy wyłączonym dodawaniu płynu nabłyszczającego lub jego braku zmienia się czas pracy.

* połowa normowego załadunku
** Program nadający się na noc: dłuższy czas trwania programu, za to bardzo cicho.

	Intensywny 70°	Auto 45° / 65°	Eco 50°	Nocny ** 50°	Szkló 40°	65°	Szybki 65°	Szybki 45°	Plukanie wstępne	Czyszczenie zmywarki
Czas trwania w godz.: min	2:05-2:15	1:30-2:40	3:15	3:55-4:00	1:25-1:30	1:00	1:00	0:29 *	0:15	1:30
Zużycie energii w kWh	1,450-1,500	0,950-1,600	0,937-0,951	1,050-1,090	0,850-0,900	1,300	1,300	0,800	0,050	0,900-1,060
Zużycie wody w litrach	12-15	7-18	9,5	10	11-14	10	10	10	4	9,5-12,5

Opis ewentualnych dodatkowych funkcji można znaleźć w instrukcji obsługi.

7 Włączyć program Zaczyna się...

8 Wyłączyć zmywarkę Koniec ...



Przegląd i pielęgnacja

Aby osiągnąć perfekcyjne rezultaty zmywania ...

Oczyszczenie pompy odpływu

Sitka
... skontrolować, ewentualnie wyczyścić

Sito cylindryczne przekreślić, system filtrujący wyjąć ...

Splukać pod bieżącą wodą ...

włożyć ...

Wkręcić system filtrujący PRZESTRZEGAĆ OZNAKOWANIA!

Wyjąć wtyczkę
- Wyczerpać resztę wody i usunąć filtr sitowy
- Podważyć osłonę (A)
- Obszar koła łopatkowego sprawdzić pod względem obecności przypadkowych przedmiotów
- Zatrzasnąć zaczepy osłony w sposób wyraźnie słyszalny (B)
- Założyć filtr sitowy

Ramiona spryskujące ... zatkanie/osady usunąć

Dolne ramię pociągnąć do góry ...

Odkręcić górne ramię ...

Ramiona spryskujące czyścić pod bieżącą wodą (ewentualnie posłużyć się wykałaczką)

Założyć ramię dolne ...

Mocno przykręcić górne ramię

Mocno przykręcić górne ramię

Mocno przykręcić górne ramię

Mocno przykręcić górne ramię

Mocno przykręcić górne ramię

Mocno przykręcić górne ramię

Mocno przykręcić górne ramię

Mocno przykręcić górne ramię

Mocno przykręcić górne ramię

Usuwanie drobnych usterek we własnym zakresie ...

... bo samopomoc się oplaca!

Dalsze wskazówki przedstawione są w instrukcji obsługi

Usterka	Możliwe przyczyny	Środki zaradcze
Wskaźnik „E:18“ / „“ świeci się *	Armatura dopływu wody zakleszczona lub osad wapnienny 	<ul style="list-style-type: none"> Otworzyć zawór dopływu wody. 1. Odkręcić przyłącze dopływu wody. 2. Wyczyścić filtr w przyłączy wody. 3. Natężenie przepływu wody przy otwartym dopływie musi wynosić przynajmniej 10 l / min. W przypadku mniejszego natężenia przepływu wody zlecić wymianę armatury dopływu. Wąż dopływu wody ułożyć bez załamań.
Wskaźnik „E:22“	Filtry zanieczyszczone lub zatkałe	Wyczyścić filtry (patrz powyżej).
Wskaźnik „E:24“ i „“ świeci się*	Zatkany lub załamany wąż odpływowy Osłona pompy odpływu nie jest zamontowana	<ul style="list-style-type: none"> Wąż odpływu wody ułożyć bez załamań. Zamontować osłonę (patrz powyżej).
Wskaźnik „E:25“ i „“ świeci się*	Pompa odpływu jest zablokowana	Wyczyścić pompę odpływu (patrz powyżej).
Wskaźnik innych usterek „E:XX“ świeci się	Uszkodzenie techniczne	<ul style="list-style-type: none"> Wezwać serwis fabryczny (podać kod usterki). Wyjąć wtyczkę.
Resztki wody w urządzeniu	Program nie jest jeszcze zakończony	Zamknąć zmywarkę i włączyć ją wzgl. anulować program (patrz „Anulowanie programu“).
Rdza na sztućcach	<ul style="list-style-type: none"> Sztućce nie są nierdzewne Utwardzone ostrza noży są bardziej wrażliwe Rdza innego pochodzenia 	<ul style="list-style-type: none"> Używać sztućców przydatnych do zmywania w zmywarkach. Nigdy nie zmywać części rdzewiających.

Usterka	Możliwe przyczyny	Środki zaradcze
Naczynia nie są czyste	Naczynia przylegają do siebie lub leżą jedno na drugim	Naczynia ułożyć pojedynczo, unikając ich stykania się.
Resztki w formie piasku lub grudek na naczyniach	Za mało środka czyszczącego	Przestrzegać zaleceń producenta (środka czyszczącego).
	Wybrano niewłaściwy program	Wybrać intensywniejszy program.
	Dysze ramion spryskujących zatkałe	Wyczyścić ramiona spryskujące (patrz powyżej).
	Filtr jest zabrudzony, nie jest mocno osadzony	Wyczyścić filtry (patrz powyżej).
	Ramiona spryskujące zablokowane	Naczynia ułożyć w taki sposób, aby ramiona spryskujące mogły się swobodnie obracać.
Plamy i smugi	Za wysokie / niskie dozowanie płynu nabyliczającego	<ul style="list-style-type: none"> Przy pozostawianiu smug: zredukować dozowanie. Przy śladach wody lub wapna: zwiększyć dozowanie.
Naczynia nie są wysuszone	Płyn nabyliczający	Zwiększyć dozowanie. Zmienić produkt.
	Zła skuteczność suszenia używanego kompaktowego produktu czyszczącego	Zastosować płyn nabyliczający.
	Nastawienie urządzenia	Aktywować suszenie intensywne (w zależności od modelu).
Mleczne naloty na naczyniach (możliwe do usunięcia)	Błędne nastawienie układu zmiękczenia wody	Nastawić prawidłowo układ zmiękczenia wody.
	Brak soli specjalnej	Napełnić solą specjalną.
Mleczne naloty na naczyniach, szklanki mętne / matowe (niemożliwe do usunięcia)	Szklko nie nadaje się do zmywania w zmywarkach	Używać szklko nadające się do zmywania w zmywarkach.
		Stosować łagodny środek czyszczący do szklka.
Zabarwienie naczyń z tworzywa sztucznego	Za mało środka czyszczącego	Przestrzegać zaleceń producenta (środka czyszczącego).
	Zafarbowanie przez barwniki artykułów spożywczych (sos pomidorowy)	Zafarbowania nie stanowią problemu; ulegną wywabieniu przy kolejnych procesach zmywania.

* w zależności od modelu

Anulowanie programu ...

Podczas przebiegu programu przytrzymać wciśnięty przycisk START przez ok. 3 sek. (Reset).



Wyświetlacz cyfrowy wskazuje „0:01“ po około 1 minucie koniec programu, pojawi się 0:00



Wyłączyć urządzenie

Właściwe wkładanie naczyń ...

Naczynia nadające się do zmywarek (bez resztek popiołu, wosku, smaru, farby, etykietek samoprzylepnych; z grubsza usunąć większe resztki marmolady, produktów mlecznych i potraw) uporządkować zgodnie z instrukcją obsługi i sprawdzić, czy ramiona spryskujące mogą się swobodnie kręcić.