

Krótko i zwięźle: wszystko, czego potrzebuje Twoja zmywarka ... **Przed pierwszym użyciem przeczytać instrukcję ustawienia i obsługi!**

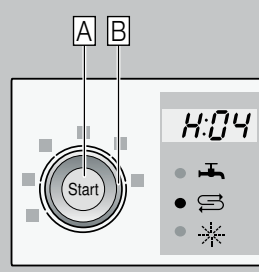
1

Nastawianie układu zmiękczenia wody *

Zasięgnąć informacji o twardości wody w przedsiębiorstwie wodociągów i wpisać ...

Twardość wody °dH	Zakres twardości	mmol/l	Nastawienia urządzenia
0-6	miękka	0-1,1	H:00
7-8	miękka	1,2-1,4	H:01
9-10	średnia	1,5-1,8	H:02
11-12	średnia	1,9-2,1	H:03
13-16	średnia	2,2-2,9	H:04
17-21	twarda	3,0-3,7	H:05
22-30	twarda	3,8-5,4	H:06
31-50	twarda	5,5-8,9	H:07

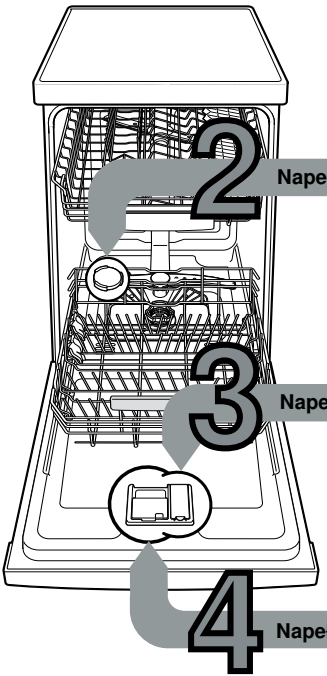
* tylko przed pierwszym zmywaniem lub zmianie twardości wody



Szybko wykonane ...

i tak ustawić

- Włączyć przełącznik WŁĄCZ / WYŁĄCZ.
- Nacisnąć przycisk START A i przytrzymać naciśnięty.
- Programator B przekręcać, aż wyświetlacz cyfrowy wskaże H:0.
- Puścić przycisk. Wyświetlacz cyfrowy wskazuje fabrycznie ustawioną wartość H:04.
- Programator B przekręcać, aż wymagana wartość ukaże się na wyświetlaczu cyfrowym.
- Nacisnąć przycisk START A. Nastawienie pozostaje zapisane w pamięci.

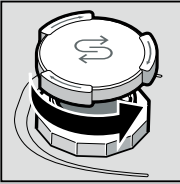


2 Napełnić solą specjalną

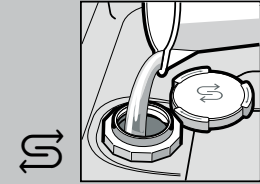
3 Napełnić płynem nabłyszczającym

4 Napełnić środkiem czyszczącym

Rozpuszcza kamień (zbędne przy wartości ustawienia 0!) ...

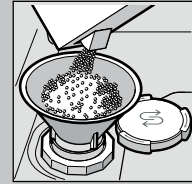


Odkręcić pokrywę.

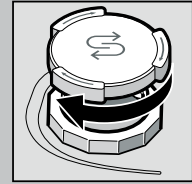


Tylko przed pierwszym zmywaniem napełnić zbiornik soli wodą.

Dla uzyskania optymalnych rezultatów zmywania

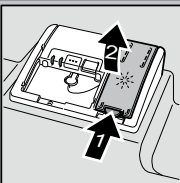


Napełnić solą specjalną (nigdy środkiem czyszczącym!).



Zamknąć pokrywę. Niezwłocznie rozpocząć zmywanie.

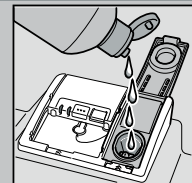
Nadaje doskonały połysk ...



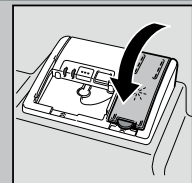
Nacisnąć na oznaczenie 1, podnieść pokrywę 2.



Dla uzyskania optymalnych rezultatów suszenia

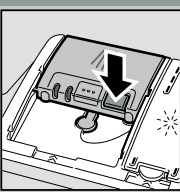


Napełnić płynem nabłyszczającym.



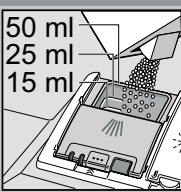
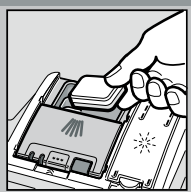
Zamknąć pokrywę. KLIK!

Dużo zabrudzenia, dużo proszku ...

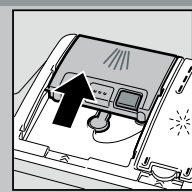


Ewentualnie otworzyć pokrywę (nacisnąć przycisk).

Uwaga, Zespolone środki czyszczące nie nadają się do wszystkich programów, przestrzegać przepisów producenta.



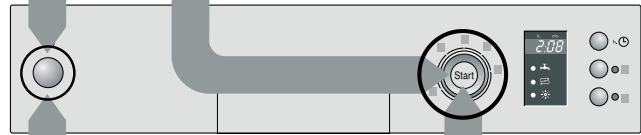
Środek czyszczący wsypano tylko do suchego pojemnika na środek czyszczący.



Zasunąć pokrywę, nacisnąć ją. PLOPPI!

5 Włączyć urządzenie

6 Wybrać program



8 Włączyć program Zaczyna się ...

9 Wyłączyć zmywarkę Koniec ...

Szybko, oszczędnie albo intensywnie ...

Przegląd programów

W tym przeglądzie przedstawiono maksymalnie możliwą ilość programów. Odpowiednie programy, które są do dyspozycji w Państwa zmywarce, zaznaczone są na pulpicie obsługi.

Parametry programów opierają się o pomiary laboratoryjne według normy europejskiej EN 60436. W praktyce wystąpienie odchyłek jest możliwe. * połowa normowego załadunku

	Intensywnie 70°	Auto 45°/65°	Eco 50°	Szkló/Glas 40°	65°	Zmywanie wstępne
Czas trwania w godz.: min.	←	3:15 - 1:25	→	←	1:00	0:15
Zużycie energii w kWh	←	0,70 - 1,30	→	←	1,00	0,05
Zużycie wody w litrach	←	7 - 16	→	←	10	4

Funkcje dodatkowe **

Skrócenie fazy programu (VarioSpeedPlus) ... zostaje osiągnięte przy zwiększonym zużyciu energii i takiej samej skuteczności zmywania.

Połowa załadunku ... w przypadku małej ilości naczyń, umożliwia oszczędność wody, energii i czasu.

Strefa intensywna ... idealna dla różnorodnego załadunku. Ciśnienie wody i temperatura zmywania jest lekko podwyższona.

HigienaPlus (HygienePlus) ... temperatura jest podwyższona podczas procesu zmywania. W wyniku tego osiąga się wyższy stan higieniczny.

Suszenie ekstra ... polepsza wynik suszenia poprzez podwyższoną temperaturę w trakcie nabłyszczania. (Zwrócić uwagę na wrażliwe naczynia.)

Rozszerzają możliwości ...

** w zależności od modelu



Przegląd i pielęgnacja

Aby osiągnąć perfekcyjne rezultaty zmywania ...

Czyszczenie pompy odpływu

Filtry
... skontrolować, ewentualnie wyczyścić.



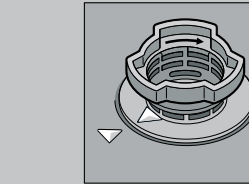
Przekręcić sito cylindryczne, wyjąć system filtrujący ...



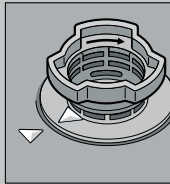
splukać pod bieżącą wodą ...



włożyć ...

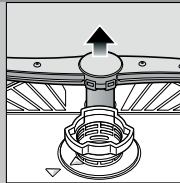


wkręcić system filtrujący, **PRZESTRZEGAĆ OZNAKOWANIA!**



- Wyjąć wtyczkę.
- Wyczerpać resztę wody i usunąć filtry
- Podważyć osłonę (A).
- Sprawdzić obszar koła łopatkowego pod względem obecności przypadkowych przedmiotów.
- Zaizolować zaczepy osłony w sposób wyraźnie słyszalny (B).
- Założyć filtry.

Ramiona spryskujące
... zatkać / osady usunąć.



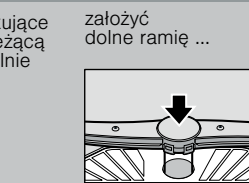
Pociągnąć dolne ramię do góry ...



odkręcić górne ramiona spryskujące ...



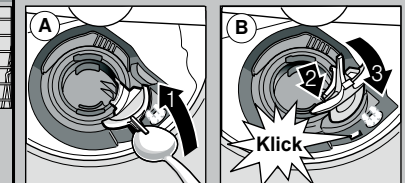
ramiona spryskujące czyścić pod bieżącą wodą (ewentualnie posłużyć się wykałaczką) ...



założyć dolne ramię ...



przykręcić górne ramiona spryskujące.



Usuwanie drobnych usterek we własnym zakresie ...

... bo samopomoc się oplaca!

Dalsze wskazówki przedstawione są w instrukcji obsługi

Usterka	Możliwe przyczyny	Środki zaradcze
Wskaźnik „E:21” świeci się	Armatura dopływu wody zakleszczona lub osad wapnienny	<ul style="list-style-type: none"> ▶ Otworzyć zawór dopływu wody. ▶ 1. Odkręcić przyłącze dopływu wody. ▶ 2. Wyczyścić filtr w przyłączy wody. ▶ 3. Natężenie przepływu wody przy otwartym dopływie musi wynosić przynajmniej 10 l / min. W przypadku mniejszego natężenia przepływu wody zlecić wymianę armatury dopływu. ▶ Wąż dopływu wody ułożyć bez załamań.
Wskaźnik „E:22”	Filtry zanieczyszczone lub zatkane	<ul style="list-style-type: none"> ▶ Wyczyścić filtry (patrz powyżej).
Wskaźnik „E:24” i „E:25” świeci się	Zatkany lub załamany wąż odpływowy	<ul style="list-style-type: none"> ▶ Wąż odpływu wody ułożyć bez załamań.
	Osłona pompy odpływu nie jest zamontowana	<ul style="list-style-type: none"> ▶ Zamontować osłonę (patrz powyżej).
	Pompa odpływu jest zablokowana	<ul style="list-style-type: none"> ▶ Wyczyścić pompę odpływu (patrz powyżej).
Wskaźnik innych usterek „E:XX” świeci się	Uszkodzenie techniczne	<ul style="list-style-type: none"> ▶ Wezwać serwis fabryczny (podać kod usterki). ▶ Wyjąć wtyczkę.
Resztki wody w urządzeniu	Program nie jest jeszcze zakończony	<ul style="list-style-type: none"> ▶ Zamknąć zmywarkę i włączyć ją wzgl. anulować program (patrz „Anulowanie programu”).
Rdza na sztućcach	Sztućce nie są nierdzewne Utwardzone ostrza noży są bardziej wrażliwe Rdza innego pochodzenia	<ul style="list-style-type: none"> ▶ Używać sztućców przydatnych do zmywania w zmywarkach. ▶ Nigdy nie zmywać części rdzewiających.

Usterka	Możliwe przyczyny	Środki zaradcze
Naczynia nie są czyste	Naczynia przylegają do siebie lub leżą jedno na drugim	<ul style="list-style-type: none"> ▶ Naczynia ułożyć pojedynczo, unikając ich stykania się.
Resztki w formie piasku lub grudek na naczyniach	Za mało środka czyszczącego	<ul style="list-style-type: none"> ▶ Przestrzegać zaleceń producenta (środka czyszczącego).
	Wybrano niewłaściwy program	<ul style="list-style-type: none"> ▶ Wybrać intensywniejszy program.
	Dysze ramion spryskujących zatkane	<ul style="list-style-type: none"> ▶ Wyczyścić ramiona spryskujące (patrz powyżej).
	Filtr jest zabrudzony, nie jest mocno osadzony	<ul style="list-style-type: none"> ▶ Wyczyścić filtry (patrz powyżej).
	Ramiona spryskujące zablokowane	<ul style="list-style-type: none"> ▶ Naczynia ułożyć w taki sposób, aby ramiona spryskujące mogły się swobodnie obracać.
Plamy i smugi	Za wysokie / niskie dozowanie płynu nabyliczającego	<ul style="list-style-type: none"> ▶ Przy pozostawianiu smug: zredukować dozowanie. ▶ Przy śladach wody lub wapna: zwiększyć dozowanie.
Naczynia nie są wysuszone	Płyn nabyliczający	<ul style="list-style-type: none"> ▶ Zwiększyć dozowanie. ▶ Zmienić produkt.
	Zła skuteczność suszenia używanego kompaktowego produktu czyszczącego	<ul style="list-style-type: none"> ▶ Zastosować płyn nabyliczający.
	Nastawienie urządzenia	<ul style="list-style-type: none"> ▶ Aktywować suszenie intensywne (w zależności od modelu).
Mleczne naloty na naczyniach (możliwe do usunięcia)	Błędne nastawienie układu zmiękczenia wody	<ul style="list-style-type: none"> ▶ Nastawić prawidłowo układ zmiękczenia wody.
	Brak soli specjalnej	<ul style="list-style-type: none"> ▶ Napelnić solą specjalną.
Mleczne naloty na naczyniach, szklanki mętne / matowe (niemożliwe do usunięcia)	Szklano nie nadaje się do zmywania w zmywarkach	<ul style="list-style-type: none"> ▶ Używać szkła nadającego się do zmywania w zmywarkach.
		<ul style="list-style-type: none"> ▶ Stosować łagodny środek czyszczący do szkła.
Zabarwienie naczyń z tworzywa sztucznego	Za mało środka czyszczącego	<ul style="list-style-type: none"> ▶ Przestrzegać zaleceń producenta (środka czyszczącego).
	Zafarbowanie przez barwniki artykułów spożywczych (sos pomidorowy)	<ul style="list-style-type: none"> ▶ Zafarbowania nie stanowią problemu; ulegną wywabieniu przy kolejnych procesach zmywania.

Anulowanie programu ...

Podczas przebiegu programu przytrzymać wciśnięty przycisk START przez ok. 3 sek. (Reset).



Wyświetlacz cyfrowy wskazuje „0:01” po około 1 minucie koniec programu, pojawi się 0:00



Wyłączyć urządzenie

Właściwe wkładanie naczyń ...

Naczynia nadające się do zmywarek (bez resztek popiołu, wosku, smaru, farby, etykietek samoprzylepnych; z grubszą usunąć większe resztki marmolady, produktów mlecznych i potraw) uporządkować zgodnie z instrukcją obsługi i sprawdzić, czy ramiona spryskujące mogą się swobodnie kręcić.