

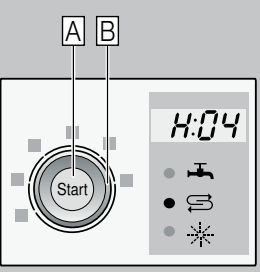
Röviden és közérthetően: minden, ami a mosogatógéphez kell ...  
**Az első használat előtt feltétlenül olvassa el a felállítási és használati utasítást!**

1

**A lágyítóberendezés beállítása \***

Vízkeménységérték °dH	Kemény-ségtartomány	mmol/l	Beállítási érték
0-6	lágy	0-1,1	H:00
7-8	lágy	1,2-1,4	H:01
9-10	közepes	1,5-1,8	H:02
11-12	közepes	1,9-2,1	H:03
13-16	közepes	2,2-2,9	H:04
17-21	kemény	3,0-3,7	H:05
22-30	kemény	3,8-5,4	H:06
31-50	kemény	5,5-8,9	H:07

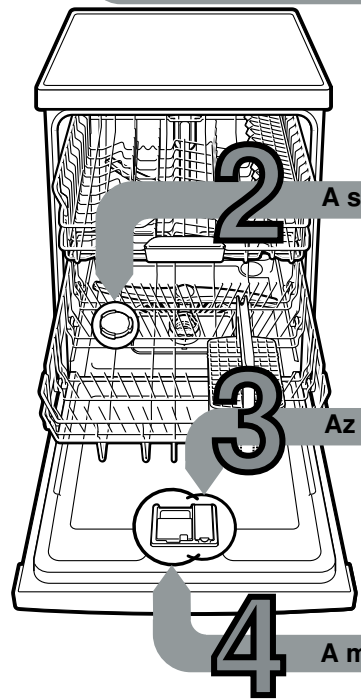
\* csak az első mosogatózás előtt, vagy ha a vízkeménység értéke megváltozott



Hamar kész ...

**és így állítsa be**

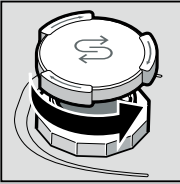
- Kapcsolja be a BE/KI kapcsolót.
- Nyomja meg a A START gombot, és tartsa lenyomva.
- A B jelű programválasztót addig forgassa, amíg meg nem jelenik a H:0 számkijelzés.
- Engedje el a gombot. A számkijelzőn a gyárilag beállított H:04 érték világít.
- A B jelű programválasztót addig forgassa, amíg a meg nem jelenik a kívánt érték a számkijelzőn.
- Nyomja meg a start gombot A. A beállított értéket a gép elmenti.



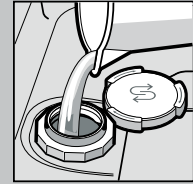
**A speciális só betöltése**

**Vízkezelés (A 0 beállítási érték esetén nem szükséges!)**

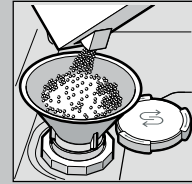
**Az optimális mosogatósi eredmény érdekében**



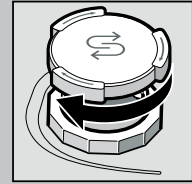
Csavarja le a fedelet.



Csak az első mosogatózás előtt töltsön vizet a sótartályba.



Töltsön be speciális só (soha ne mosogatószert töltsön be!).

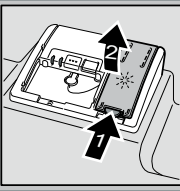


Zárja a fedelet. Azonnal mosogathat.

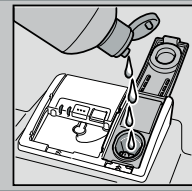
**Az öblítőszer betöltése**

**Hogy ragyogjon a tisztaságtól ...**

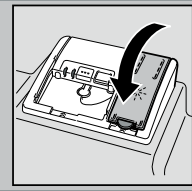
**Az optimális szárítási eredmény érdekében**



Az 1-es jelölést nyomja le, a 2-es fedelet emelje meg.



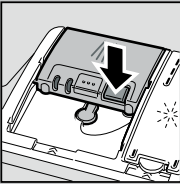
Töltsön be öblítőszer.



Zárja a fedelet. KLIKK!

**A mosogatószer betöltése**

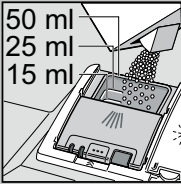
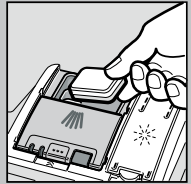
**Sok szennyeződés, sok tisztítószer ...**



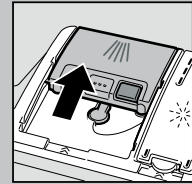
Esetleg nyissa fel a fedelet (nyomja meg a gombot).



**Figyelem!** A kombinált termékek nem alkalmasak minden programhoz, vegye figyelembe a gyártó utasításait.



A mosogatószert csak a száraz mosogatószekamrába töltsse be.



Tolja vissza a fedelet, nyomja le. KOPP!

**A készülék bekapcsolása**

**A program kiválasztása**

**Gyors, takarékos vagy intenzív ...**

**Programtáblázat**

Ez a táblázat az összes lehetséges programot tartalmazza. Készülékének megfelelő programjait a kezelőlap alapján válassza ki.

A programadatok laborban mért értékek és megfelelnek az EN 60436 európai normának. A gyakorlatban eltérések lehetnek. \* normál fél töltet

Intenzív 70°	Auto 45°/65°	Eco 50°	Üveg 40°	65°	Előöblítés

Időtartam óra : percben.	← 3:30 - 1:05 →	← 1:00 →	← 0:15 →
Áramfogyasztás kWh-ban	← 1,600 - 0,750 →	← 1,300 →	← 0,050 →
Vízfogyasztás literben	← 19-9 →	← 10 →	← 4 →

**Program elindítása Rajta ...**

**Kiegészítő funkciók \*\***

**Rugalmasan csinálják ...**

**Időmegtakarítás (VarioSpeed)** ... nagyobb energiafelhasználás révén azonos mosogatósi teljesítmény mellett éri el.

**1/2 Fele mennyiség** ... kevés edény esetén, vizet, energiát és időt takarít meg.

**Intenzív zóna** ... vegyes töltetű edényekhez. A mosogatósi nyomás és mosogatósi hőmérséklet némileg megnő.

**Higiéniá (Hygiene)** ... mosogatózás közben a hőmérséklet megnő. Ezzel a mosogatózás higiénikusabb lesz.

**Extra szárítás** ... öblítés közben a magasabb hőmérséklet révén javítja a szárítási eredményt. (Ügyeljen az érzékeny edényrészekre!)

\*\* modelltől függően



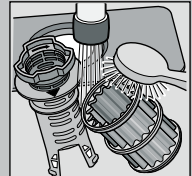
# Karbantartás és ápolás

Hogy a mosogatás tökéletes legyen ...

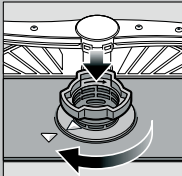
# A szennyvíz-szivattyú tisztítása

**Szűrők**  
...ellenőrizze, esetleg tisztítsa meg őket

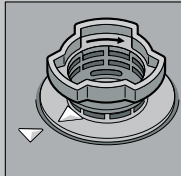
Forgassa el a szűrőhengert, vegye ki a szűrőrendszert ...



csapvíz alatt mossa le ...



helyezze vissza ...

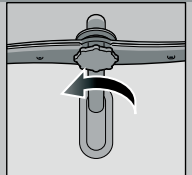


A szűrőrendszert csavarja be, FIGYELJE A JELÖLÉST!

- Húzza ki a hálózati csatlakozót.
- Távolítsa el a szűrőket, és a vizet meregesse ki.
- A fedelet emelje ki (A).
- A járókerék környékét vizsgálja meg, hogy nincsenek-e ott idegen testek.
- A fedelet hallhatóan pattintsa be (B).
- A szűrőket helyezze be.

**Mosogatókarok**  
...távolítsa el a dugulásokat/lerakódásokat

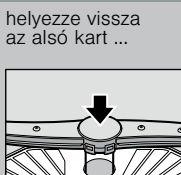
az alsó kart húzza felfelé ...



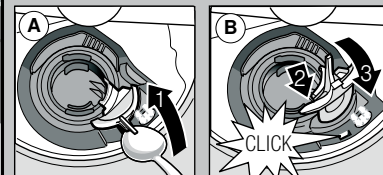
csavarja le a felső kart ...



folyó víz alatt (esetleg fogpiszkálóval) tisztítsa ki a permetező fúvókákat ...



helyezze vissza az alsó kart ...



## Kisebb zavarok sajátkezü elhárítása ...

... nézzen utána, megéri!

A további útmutatásokat megtalálja a használati utasításban

Hibajelenség	Lehetséges okok	A hiba elhárítása
Világít a „E:22” kijelzés	A hozzáfolyó szerelvény összenyomódott vagy elvízkövesedett 	<ul style="list-style-type: none"> <li>Nyissa ki a hozzáfolyó szerelvényt.</li> <li>1. A vízcsatlakozást csavarja le.</li> <li>2. Tisztítsa meg a vízcsatlakozásban levő szűrőt!</li> <li>3. Ha nyitva a vízcsap, az átfolyási mennyiség min. 10 l/min kell, hogy legyen. Kisebb átfolyás esetén ki kell cserélni a hozzáfolyó szerelvényt.</li> <li>A hozzáfolyó tömlőt megtörés nélkül helyezze el.</li> </ul>
Kijelző „E:22”	A szűrők elszennyeződtek vagy eldugultak	<ul style="list-style-type: none"> <li>Tisztítsa meg a szűrőket (lásd fent).</li> </ul>
Világít a „E:24” és „E:25” kijelzés	A szennyvíz-tömlő eltömődött vagy meg van törve A szennyvíz-szivattyú burkolata nincs felszerelve	<ul style="list-style-type: none"> <li>A szennyvíz-tömlőt megtörés nélkül vezesse el.</li> <li>Szerelje fel a burkolatot (lásd fent).</li> </ul>
Világít a „E:25” és „E:24” kijelzés	A szennyvízszivattyú leblokkolt	<ul style="list-style-type: none"> <li>Tisztítsa meg a szennyvízszivattyút (lásd fent).</li> </ul>
Egyéb hibajelzés „E:XX” világít	A készülék műszaki hibás	<ul style="list-style-type: none"> <li>Hívja fel a gyári vevőszolgálatot (nevezze meg a hibajelzést).</li> <li>A készüléket áramtalanítsa.</li> </ul>
A készülékben maradék víz van	A program még nem fejeződött be	<ul style="list-style-type: none"> <li>Zárja be a gépet és kapcsolja be ill. szakítsa meg a programot (lásd a program megszakítása).</li> </ul>
Rozsdafojt az evőeszközön	Az evőeszköz nem rozsaálló A kemény késpengék hajlamosabbak Külső rozsa	<ul style="list-style-type: none"> <li>Mosogatógépben mosogatásra alkalmas evőeszközt használjon.</li> <li>Soha ne mosogasson a gépben rozsdásodó eszközöket.</li> </ul>

Hibajelenség	Lehetséges okok	A hiba elhárítása
Az edény nem tiszta	Az edények egymáson ill. egymás fölött vannak	<ul style="list-style-type: none"> <li>Az edényeket egyenként elkülönítve rakja be, kerülje a ráfekvéseket.</li> </ul>
Homok vagy grízszerű maradványok az edényen	Túl kevés a mosogatószer Nem megfelelő programot választott A mosogatókar-fúvókák eltömődtek A szűrők elszennyeződtek, nem illeszkednek jól A mosogatókarok leblokkoltak	<ul style="list-style-type: none"> <li>Tartsa be a gyártó (mosogatószer) előírásait.</li> <li>Erősebb programot válasszon.</li> <li>Tisztítsa meg a mosogató karokat (l.m.f.).</li> <li>Tisztítsa meg a szűrőket (lásd fent).</li> <li>Az edényt úgy helyezze el, hogy a mosogatókarok szabadon foroghassanak.</li> </ul>
Foltok és fátýolosodás	Túl sok/túl kevés az öblítőszer-adagolás	<ul style="list-style-type: none"> <li>Fátýolosodás esetén: csökkentse az adagolást.</li> <li>Víz- vagy vízkőfoltok esetén: növelje az adagolást.</li> </ul>
Az edény nedves maradt	Öblítőszer A használt kombinált mosogatószernek rossz a szárítási teljesítménye Készülék beállítása	<ul style="list-style-type: none"> <li>Növelje az adagolást. Cserélje ki a terméket.</li> <li>Használjon öblítőszer.</li> <li>Aktiválja az intenzív szárítást (modelltől függően).</li> </ul>
Tejszínű lerakódások az edényeken (eltávolíthatók)	Rozszul állította be a vízkeménységet Hiányzik a só	<ul style="list-style-type: none"> <li>Helyesen állítsa be a vízlágyító berendezést.</li> <li>Töltön be sót.</li> </ul>
Tejszínű bevonatok, az üveg nem homályos/fénytelen (nem eltávolítható)	A poharak nem alkalmasak a mosogatógépben való mosogatásra	<ul style="list-style-type: none"> <li>Mosogatógépben mosogatható üvegárut használjon.</li> <li>Üvegkímélő mosogatószert használjon.</li> </ul>
A műanyag/egyéb edények elszíneződtek	Túl kevés a mosogatószer Élelmiszer-színezékek által okozott elszíneződések (paradicsomszósz)	<ul style="list-style-type: none"> <li>Tartsa be a gyártó (mosogatószer) előírásait.</li> <li>Az elszíneződések jelentéktelenek; a további öblítéseknek eltűnnek.</li> </ul>

## A program megszakítása ...

## A helyes elrendezés ...

Program közben a START gombot kb. 3 másodpercre (Reset) nyomja meg.



A számkijelző „0:01”-t mutat. kb. 1 perc múlva a programnak vége, megjelenik a „0:00”.



Kapcsolja ki a készüléket.

A mosogatógépben is elmosogatható edényeket (anélkül, hogy azokon hamu-, viasz-, zsiradék-, festékmaradványok vagy címék lennének; a nagyobb mennyiségű gyümölcsíz-, tejtermék- vagy ételmaradékokat nagyjából távolítsa el) a használati utasításnak megfelelően rendezze el, majd ellenőrizze, hogy a mosogatókarok tudnak-e szabadon forogni.