



Krótko i zwięźle:
wszystko, czego potrzebuje
Twoja zmywarka ...

**Przed pierwszym użyciem
przeczytać instrukcję
ustawienia i obsługi!**

1

Nastawianie układu zmiękczenia wody *

Zasięgnąć informacji
o twardości wody
w przedsiębiorstwie
wodociągów i wpisać ...



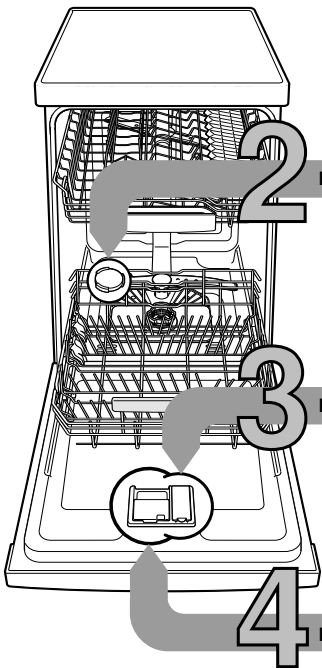
°dH	Zakres twardości	mmol/l	Stopień	A	B	C
0-6	miękka	0-1,1	0	○	○	○
7-16	średnia	1,2-2,9	1	●	○	○
17-21	twarda	3,0-3,7	2	●	●	○
22-35	twarda	3,8-6,2	3	●	●	●

* tylko przed pierwszym zmywaniem lub zmianie twardości wody

Szybko wykonane ...

i tak ustawić

- Włączyć przełącznik WŁĄCZ / WYŁĄCZ.
- Klawisz > przytrzymać wciśnięty i klawisz START tak długo naciskać, aż S i SLL zaczną migać.
- Zwolnić przyciski. Wskaźnik braku soli S i wskaźnik suszenia SLL migają. Świeci się wskaźnik A (= stopień 1).
- Ustawienie zmienić w następujący sposób.
- Klawisz < tyle razy naciskać, aż wymagany stopień będzie ustawiony.
- Nacisnąć przycisk START. Wskaźniki S i SLL gasną. Ustawiony stopień jest zaprogramowany.
- Zamknąć drzwi.

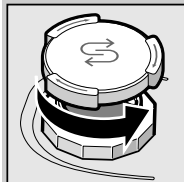


2 Napelnić solą specjalną

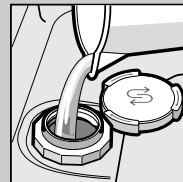
3 Napelnić płynem nabłyszczającym

4 Napelnić środkiem czyszczącym

Rozpuszcza kamień (zbędne przy wartości ustawienia 0!) ...

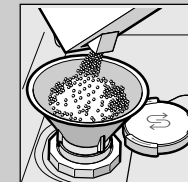


Odkręcić pokrywę.

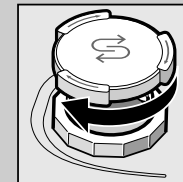


Tylko przed pierwszym zmywaniem napełnić zbiornik soli wodą.

Dla uzyskania optymalnych rezultatów zmywania

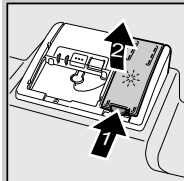


Napełnić solą specjalną (nigdy środkiem czyszczącym!).



Zamknąć pokrywę. Niezwłocznie rozpocząć zmywanie.

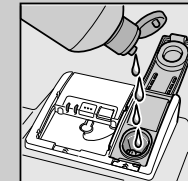
Nadaje doskonały połysk ...



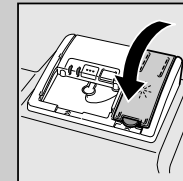
Nacisnąć na oznaczenie 1, podnieść pokrywę 2.



Dla uzyskania optymalnych rezultatów suszenia

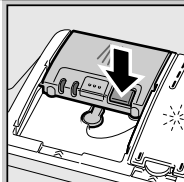


Napełnić płynem nabłyszczającym.



Zamknąć pokrywę. KLIK!

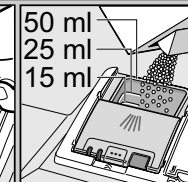
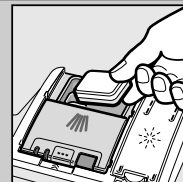
Dużo zabrudzenia, dużo proszku ...



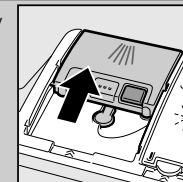
Ewentualnie otworzyć pokrywę (nacisnąć przycisk).



Uwaga, Zespolone środki czyszczące nie nadają się do wszystkich programów, przestrzegaj przepisów producenta.



Środek czyszczący wsypano tylko do suchego pojemnika na środek czyszczący.



Zasunąć pokrywę, nacisnąć ją. PLOPPI!

5

Włączyć urządzenie

6

Wybrać program

Szybko, oszczędnie albo intensywnie ...

Przegląd programów

W tym przeglądzie przedstawiono maksymalnie możliwą ilość programów. Odpowiednie programy, które są do dyspozycji w Państwa zmywarce, zaznaczone są na pulpicie obsługi. Parametry programów opierają się o pomiary laboratoryjne według normy europejskiej EN 50242. W praktyce wystąpienie odchyłek jest możliwe. ** połowa normowego załadunku

	Intensywnie 70°	Auto 45°/65°	Eco 50°	Szkl./Glas 40°	65°	Szybko 45°
Czas trwania w godz.: min.	←	3:15 - 1:05	→	←	1:00	0:29**
Zużycie energii w kWh	←	0,70 - 1,30	→	←	1,00	0,70
Zużycie wody w litrach	←	7 - 16	→	←	10	9

Przy wyłączonym dodawaniu płynu nabłyszczającego lub jego braku zmienia się czas pracy.

Funkcje dodatkowe **

Rozszerzają możliwości ...



Skrócenie fazy programu (VarioSpeedPlus) ... zostaje osiągnięte przy zwiększonym zużyciu energii i takiej samej skuteczności zmywania.



Połowa załadunku ... w przypadku małej ilości naczyń, umożliwia oszczędność wody, energii i czasu.



Srebra intensywna ... idealna dla różnorodnego załadunku. Ciśnienie wody i temperatura zmywania jest lekko podwyższona.



HigienaPlus (HygienePlus) ... temperatura jest podwyższona podczas procesu zmywania. W wyniku tego osiąga się wyższy stan higieniczny.



Suszenie ekstra ... polepsza wynik suszenia poprzez podwyższoną temperaturę w trakcie nabłyszczania. (Zwrócić uwagę na wrażliwe naczynia.)

9

Wylączyć zmywarkę Koniec ...

87

** w zależności od modelu



Przegląd i pielęgnacja

Aby osiągnąć perfekcyjne rezultaty zmywania ...

Czyszczenie pompy odpływu

Filtry
... skontrolować, ewentualnie wyczyścić.

Przekręcić sito cylindryczne, wyjąć system filtrujący ...

splukać pod bieżącą wodą ...

włożyć ...

wkręcić system filtrujący, **PRZESTRZEGAĆ OZNAKOWANIA!**

- Wyjąć wtyczkę.
- Wyczerpać resztę wody i usunąć filtry
- Podważyć osłonę (A).
- Sprawdzić obszar koła łopatkowego pod względem obecności przypadkowych przedmiotów.
- Załzasnąć zaczepy osłony w sposób wyraźnie słyszalny (B).
- Założyć filtry.

Ramiona spryskujące
... zatkanie / osady usunąć.

Pociągnąć dolne ramię do góry ...

odkręcić górne ramiona spryskujące ...

ramiona spryskujące czyścić pod bieżącą wodą (ewentualnie posłużyć się wykałaczką) ...

założyć dolne ramię ...

przykręcić górne ramiona spryskujące.

Usuwanie drobnych usterek we własnym zakresie ...

... bo samopomoc się oplaca!

Dalsze wskazówki przedstawione są w instrukcji obsługi

Usterka	Możliwe przyczyny	Środki zaradcze
Wskaźnik „“ świeci	<p>Armatura dopływu wody zakleszczona lub osad wapnienny</p> <p>Zatkany lub załamany wąż odpływowy</p> <p>Oslona pompy odpływu nie jest zamontowana</p> <p>Pompa jest zablokowana</p>	<ul style="list-style-type: none"> ▶ Otworzyć zawór dopływu wody. ▶ 1. Odkręcić przyłącze dopływu wody. ▶ 2. Wyczyścić sito w przyłączy wody. ▶ 3. Natężenie przepływu wody przy otwartym dopływie musi wynosić przynajmniej 10 l / min. W przypadku mniejszego natężenia przepływu wody zlecić wymianę armatury dopływu. ▶ Wąż dopływu wody ułożyć bez załamań. ▶ Wąż odpływu wody ułożyć bez załamań. ▶ Zamontować osłonę (patrz powyżej). ▶ Wyczyścić pompę (patrz powyżej).
Wskaźnik „“ miga	Uszkodzenie techniczne urządzenia	<ul style="list-style-type: none"> ▶ Wezwać serwis fabryczny (podać kod usterki). ▶ Wyjąć wtyczkę urządzenia.
Resztki wody w urządzeniu	Program nie jest jeszcze zakończony	<ul style="list-style-type: none"> ▶ Zamknąć zmywarkę i włączyć ją wzgl. anulować program (patrz anulowanie programu).
Rdza na sztućcach	<p>Sztućce nie są nierdzewne</p> <p>Utwardzone ostrza noży są bardziej wrażliwe</p> <p>Rdza innego pochodzenia</p>	<ul style="list-style-type: none"> ▶ Używać sztućców przydatnych do zmywania w zmywarkach. ▶ Nigdy nie zmywać części rdzewiejących.

Usterka	Możliwe przyczyny	Środki zaradcze
Naczynia nie są czyste	Naczynia przylegają do siebie lub leżą jedno na drugim	<ul style="list-style-type: none"> ▶ Naczynia ułożyć pojedynczo, unikając ich stykania się.
Resztki w formie piasku lub grudek na naczyniach	<p>Za mało środka czyszczącego</p> <p>Wybrano niewłaściwy program</p> <p>Dysze ramion spryskujących zatkaane</p> <p>Filtr sitowy jest zabrudzony, nie jest mocno osadzony</p> <p>Ramiona spryskujące zablokowane</p>	<ul style="list-style-type: none"> ▶ Przestrzegać zaleceń producenta (środka czyszczącego). ▶ Wybrać intensywniejszy program. ▶ Oczyszczyć filtr sitowy (patrz powyżej). ▶ Wyczyścić sitka (patrz powyżej). ▶ Naczynia ułożyć w taki sposób, aby ramiona spryskujące mogły się swobodnie kręcić.
Plamy i smugi	Za wysokie / niskie dozowanie płynu nablyszczającego	<ul style="list-style-type: none"> ▶ Przy pozostawianiu smug: zredukować dozowanie ▶ Przy śladach wody lub wapna: zwiększyć dozowanie.
Naczynia nie są wysuszone	<p>Płyn nablyszczający</p> <p>Zła skuteczność suszenia używanego zespolonego produktu czyszczącego</p> <p>Nastawienie urządzenia</p>	<ul style="list-style-type: none"> ▶ Zwiększyć dozowanie. ▶ Zmienić produkt. ▶ Zastosować płyn nablyszczający.
Mleczne naloty na naczyniach (możliwe do usunięcia)	Błędne nastawienie układu zmiękczenia wody Brak soli specjalnej	<ul style="list-style-type: none"> ▶ Aktywować suszenie intensywne (w zależności od modelu) ▶ Nastawić prawidłowo układ zmiękczenia wody.
Mleczne naloty na naczyniach, szklanki mętne / matowe (niemożliwe do usunięcia)	Szklko nie nadaje się do zmywania w zmywarkach	<ul style="list-style-type: none"> ▶ Napełnić solą specjalną.
Zabarwienie naczyń z tworzywa sztucznego	<p>Za mało środka czyszczącego</p> <p>Zafarbowanie przez barwniki artykułów spożywczych (sos pomidorowy)</p>	<ul style="list-style-type: none"> ▶ Przestrzegać zaleceń producenta (środka czyszczącego). ▶ Zafarbowania nie stanowią problemu; ulegną wywabieniu przy kolejnych procesach zmywania.

Anulowanie programu ...

Prawidłowe wkładanie naczyń ...

Podczas przebiegu programu przytrzymać wciśnięty przycisk START przez ok. 3 sek. (Reset), aż zgasną wszystkie wskaźniki.



Pozostały przebieg programu do odpompowania wody trwa jeszcze ok. 1 minutę.

Naczynia nadające się do zmywarek (bez resztek popiołu, wosku, smaru, farby, etykietek samoprzylepnych; z grubsza usunąć większe resztki marmolady, produktów mlecznych i potraw) uporządkować zgodnie z instrukcją obsługi i sprawdzić, czy ramiona spryskujące mogą się swobodnie obracać.