



Röviden és közérthetően:  
érdeklődjön minden, ami a mosogatógéphez  
kell ...

**Az első használat előtt  
feltétlenül olvassa el a felállítási  
és használati utasítást!**

1

**A lágyítóberendezés beállítása \***

A vízkeménységről  
érdeklődjön  
a vízműveknél,  
majd írja be  
az értéket ...



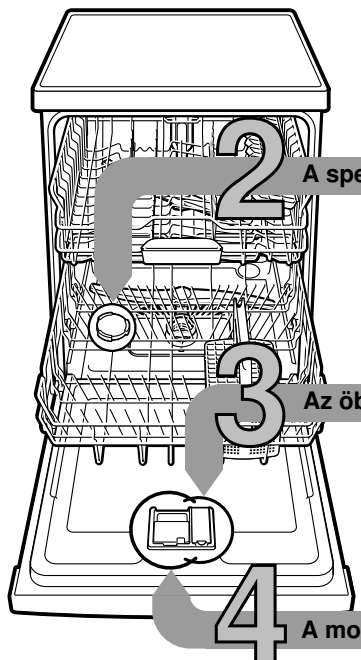
°dH	Keménység- tartomány	mmol/l	Fokozat	A	B	C
0-6	lágy	0-1,1	0	○	○	○
7-16	közepes	1,2-2,9	1	●	○	○
17-21	kemény	3,0-3,7	2	●	●	○
22-35	kemény	3,8-6,2	3	●	●	●

\* csak az első  
mosogatás  
előtt, vagy ha  
a vízkeménység  
értéke megváltozott

Hamar kész ...

**és így állítsa be**

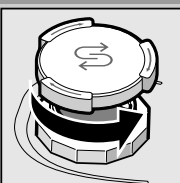
- Kapcsolja be a BE/KI kapcsolót.
- Tartsa lenyomva a > gombot, és a START gombot addig nyomja, amíg villogni nem kezd a S és a U kijelzés.
- Engedje el a gombot. Az S kijelzés villog, és világít az A kijelzés (= 1-es fokozat).
- A beállítást a következőképpen módosítsa:
  - A < gombot addig nyomja, amíg be nem állította a kívánt fokozatot.
- Nyomja meg a START gombot. A S és a U kijelzés kiállszik. A beállított fokozatot tárolja a memória.
- Zárja be az ajtót.



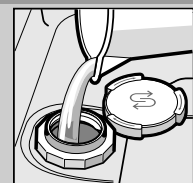
**A speciális só betöltése**

Vízköoldás (A 0 beállítási érték esetén nem szükséges!) ...

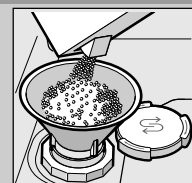
Az optimális mosogatási eredmény érdekében



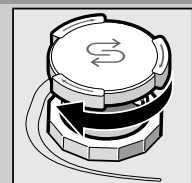
Csavarja le a fedelet.



Csak az első mosogatás előtt töltsön vizet a sótartályba.



**Töltsön be** speciális só (soha ne mosogatószert töltsön bel!).

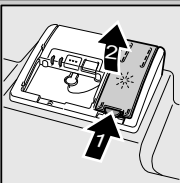


Zárja a fedelet. Azonnal mosogathat.

**Az öblítőszer betöltése**

Hogy ragyogjon a tisztaságtól ...

Az optimális szárítási eredmény érdekében



Az 1-es jelölést nyomja le, a 2-es fedelet emelje meg.



**Töltsön be** öblítőszer.



Zárja a fedelet. **KLIKK!**

**A mosogatószer betöltése**

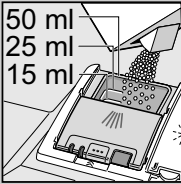
Sok szennyeződés, sok tisztítószer ...



Esetleg nyissa fel a fedelet (nyomja meg a gombot).



**Figyelem!**  
A kombinált termékek nem alkalmasak minden programhoz, vegye figyelembe a gyártó utasításait.



A mosogatószert csak a száraz mosogatószerkamrába töltsse be.



Tolja vissza a fedelet, nyomja le. **KOPP!**

5

**A készülék bekapcsolása**

6

**A program kiválasztása**

Gyors, takarékos vagy intenzív ...

**Programtáblázat**

Ez a táblázat az összes lehetséges programot tartalmazza. Készülékének megfelelő programjait a kezelőlap alapján válassza ki.

A programadatok laborban mért értékek és megfelelnek az EN 50242 európai normának. A gyakorlatban előfordulhatnak eltérések.

\*\* Éjszakai mosogatószert alkalmas program: hosszabb üzemelési idő, ezért nagyon halk.

Intenzív 70°	Normál 65°	Eco 50°	Halk ** 50°	Üveg 40°	Előöblítés
Időtartam óra : percben.		4:00 - 2:10		1:30	0:15
Áramfogyasztás kWh-ban		1,00 - 1,50		0,95	0:05
Vízfogyasztás literben		15 - 9,5		14	4

**Program elindítása** Rajta ...

8

**Kiegészítő funkciók \*\***

Rugalmasan csinálják ...

**Időmegtakarítás (VarioSpeed)**  
... nagyobb energiafelhasználás révén azonos mosogatási teljesítmény mellett éri el.

**1/2 Fele mennyiség**  
... kevés edény esetén, vizet, energiát és időt takarít meg.

**Intenzív zóna**  
... vegyes töltethez tökéletes. A mosogatási nyomás és mosogatási hőmérséklet némileg megnő.

**Higiéniá (Hygiene)**  
... mosogatás közben a hőmérséklet megnő. Ezzel a mosogatás higiénikusabb lesz.

**+++ Extra szárítás**  
... öblítés közben a magasabb hőmérséklet révén javítja a szárítási eredményt. (Ügyeljen az érzékeny edényrészekre!)

9

**Készülék kikapcsolása** Minden tiszta ...

\*\* modellől függően

# Karbantartás és ápolás

Hogy a mosogatás tökéletes legyen ...

# A szennyvíz-szivattyú tisztítása

**Szűrők**  
...ellenőrizze,  
esetleg tisztítsa  
meg őket

Forgassa  
el a szűrőhengert,  
vegye  
ki a szűrőrendszert ...

csapvíz  
alatt  
mossa le ...

helyezze vissza ...

A szűrőrendszert  
csavarja be,  
**FIGYELJE  
A JELÖLÉST!**

- Húzza ki a hálózati csatlakozót.  
- Távolítsa el a szűrőket,  
és a vizet meregesse ki.  
- A fedelet emelje ki (A).  
- A járókerék környékét vizsgálja meg,  
hogy nincsenek-e ott idegen testek.  
- A fedelet hallhatóan pattintsa be (B).  
- A szűrőket helyezze be.

**Mosogatókarok**  
...távolítsa  
el a dugulásokat/  
lerakódásokat

az alsó kart  
húzza felfelé ...

csavarja  
le a felső kart ...

folyó víz alatt  
(esetleg  
fogpiszkálóval)  
tisztítsa ki  
a permetező  
fúvókákat ...

helyezze vissza  
az alsó kart ...  
  
csavarja be erősen  
a felső kart

## Kisebb zavarok sajátkezü elhárítása ...

... nézzen utána, megéri!

A további útmutatásokat megtalálja a használati utasításban

Hibajelenség	Lehetséges okok	A hiba elhárítása
Világít a „” kijelzés	A hozzáfolyó szerelvény összenyomódott vagy elvízkövesedett    A szennyvíz-tömlő eltömődött vagy meg van törve.  A szennyvíz-szivattyú burkolata nincs felszerelve  A szennyvízszivattyú leblokkolt	Nyissa ki a hozzáfolyó szerelvényt. 1. A vízcsatlakozást csavarja le. 2. Tisztítsa meg a vízcsatlakozásban levő szűrőt! 3. Ha nyitva a vízcsap, az átfolyási mennyiség min. 10 l/min kell, hogy legyen. Kisebb átfolyás esetén ki kell cserélni a hozzáfolyó szerelvényt.  A hozzáfolyó tömlőt megtörés nélkül helyezze el.  A szennyvíz-tömlőt megtörés nélkül vezesse el.  Szerelje fel a burkolatot (lásd fent).  Tisztítsa meg a szennyvízszivattyút (lásd fent).
Villog a „” kijelzés	A készülék műszaki hibás	Hívja fel a gyári vevőszolgálatot (nevezze meg a hibajelzést). A készüléket áramtalanítsa.
A készülékben maradék víz van	A program még nem fejeződött be	Kapcsolja be a készüléket és csukja be, ill. szakítsa meg a programot (lásd a program megszakítása).
Rozsdafoolt az evőeszközön	Az evőeszköz nem rozsaálló A kemény késpengék hajlamosabbak  Külső rozsa	Mosogatógépben mosogatásra alkalmas evőeszközt használjon. Soha ne mosogasson a gépben rozsdásodó eszközöket.

Hibajelenség	Lehetséges okok	A hiba elhárítása
Az edény nem tiszta  Homok vagy grízszerű maradványok az edényen 	Az edények egymáson ill. egymás fölött vannak  Túl kevés a mosogatószer  Nem megfelelő programot választott  A mosogatókar-fúvókák eltömődtek  A szűrők elszennyeződtek, nem illeszkednek jól  A mosogatókarok leblokkoltak	Az edényeket egyenként elkülönítve rakja be, kerülje a ráfekvéseket. Tartsa be a gyártó (mosogatószer) előírásait. Erősebb programot válasszon. Tisztítsa meg a mosogató karokat (l.m.f.). Tisztítsa meg a szűrőket (lásd fent).  Az edényt úgy helyezze el, hogy a mosogatókarok szabadon foroghassanak.
Foltok és fátýolosodás	Túl sok/túl kevés az öblítőszer-adagolás	Fátýolosodás esetén: csökkentse az adagolást. Víz- vagy vízkőfoltok esetén: növelje az adagolást.
Az edény nedves maradt	Öblítőszer  A használt kombinált mosogatószernek rossz a szárítási teljesítménye Készülék beállítása	Növelje az adagolást. Cserélje ki a terméket. Használjon öblítőszer.
Tejszínű lerakódások az edényeken (eltávolíthatók)	Rozszul állította be a vízkeménységet Hiányzik a só	Aktiválja az intenzív szárítást (modelltől függően). Helyesen állítsa be a vízlágyító berendezést. Töltson be só.
Tejszínű bevonatok, az üveg nemű homályos/fénytelen (nem eltávolítható)	A poharak nem alkalmasak a mosogatógépben való mosogatásra	Mosogatógépben mosogatható üvegárut használjon. Üvegkímélő mosogatószert használjon.
A műanyag/egyéb edények elszennyeződtek	Túl kevés a mosogatószer  Élelmiszer-színezékek által okozott elszíneződések (paradicsomszósz)	Tartsa be a gyártó (mosogatószer) előírásait. Az elszíneződések jelentéktelenek; a további öblítéseknel eltűnnek.

## A program leállítás ...

## A helyes elrendezés ...

Program közben kb. 3 másodpercig nyomja a START gombot (RESET), amíg minden kijelzés ki nem alszik.



A maradékvíz kiszivattyúzására szolgáló hátralévő programidő kb. 1 perc.

A mosogatógépben is elmosogatható edényeket (anélkül, hogy azokon hamu-, viasz-, zsiradék-, festékmaradványok vagy címkek lennének; a nagyobb mennyiségű gyümölcsíz-, tejtermék- vagy ételmaradékokat nagyjából távolítsa el) a használati utasításnak megfelelően rendezze el, majd ellenőrizze, hogy a mosogatókarok tudnak-e szabadon forogni.