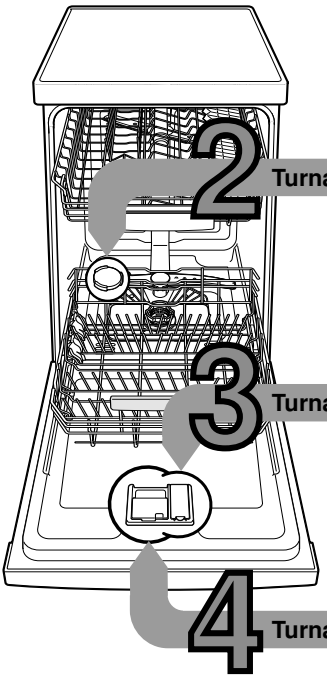


Pe scurt despre tot ce are nevoie mașina dvs. de spălat ...  
**Înainte de prima utilizare citiți totuși instrucțiunile de instalare și de utilizare!**



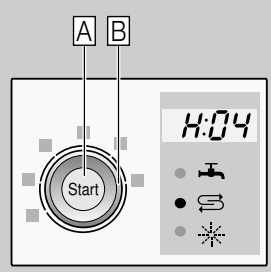
# 1

## Reglarea instalației de dedurificare \*

Aflăm valoarea durtății la întreprinderea de apă și o notăm ...

Valoarea durtății apei °dH	Domeniul de durtate	mmol/l	Valoarea reglată
0-6	moale	0-1,1	H:00
7-8	moale	1,2-1,4	H:01
9-10	medie	1,5-1,8	H:02
11-12	medie	1,9-2,1	H:03
13-16	medie	2,2-2,9	H:04
17-21	tare	3,0-3,7	H:05
22-30	tare	3,8-5,4	H:06
31-50	tare	5,5-8,9	H:07

\* numai înainte de prima spălare sau când durtatea apei s-a modificat



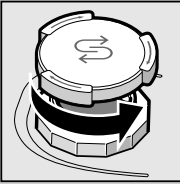
Se rezolvă repede ...

**și așa se reglează**

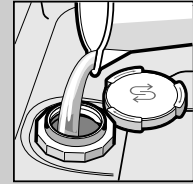
- Se pornește comutatorul PORNIT/OPRIT
- Apăsăți tasta START A și țineți-o apăsată.
- Rotiți selectorul de program B până când indicatorul cu cifre indică H:0.
- Lăsați tasta liberă.
- În indicatorul cu cifre luminează valoarea instalată din fabrică H:04.
- Rotiți selectorul de program B până când la indicatorul cu cifre apare valoarea dorită.
- Se apasă tasta START A.
- Valoarea reglată este salvată în aparat.

# 2

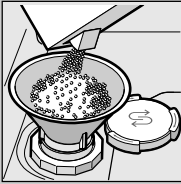
Turnați sare specială



Deșurubați capacul.



Nu mai înainte de prima spălare se umple recipientul de sare cu apă.



Se toarnă sare specială (niciodată substanță de curățat!).



Puneți capacul și apoi spălați.

# 3

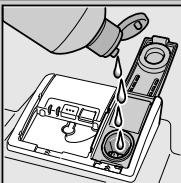
Turnați substanță de limpezire



Le face strălucitor de curate ...



Apasă marcajul 1, deschide capacul 2 prin ridicare.



Adaugă substanță de limpezire.



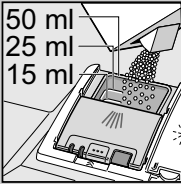
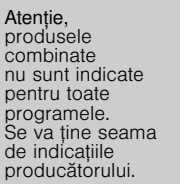
Puneți capacul și CLIC!

# 4

Turnați substanță de curățat



Murdărie multă, mai multă substanță de curățat ...



Puneți substanța de curățat numai în caseta uscată.



Împinge capacul, apasă-l. PLOP!

# 5

Pornirea aparatului

# 6

Alegeți programul

Rapid, economic sau intensiv ...

### Centralizator al programelor

În acest centralizator este reprezentat numărul maxim de programe posibile. Programele aparatului dvs. le aflați de la panoul de deservire.

Datele de program sunt valori măsurate în laborator conform normei europene EN 50242.  
 În practică sunt posibile abateri.  
 \* jumătate de încărcătură normală

	Intensiv 70°	Auto 45°/65°	Eco 50°	Sticlă/ Siclă 40°	Rapid 45°	Prespălare
Durata în ore : minute	←————→	←————→	←————→	←————→	←————→	←————→
Consum de curent în kWh	←————→	←————→	←————→	←————→	←————→	←————→
Consum de apă în litri	←————→	←————→	←————→	←————→	←————→	←————→

# 9

Opriți aparatul Totul este clar ...

# 7

### Funcții suplimentare \*\*

**Economia de timp (VarioSpeed)**  
 ... se obține prin folosirea de mai multă energie în condițiile în care puterea de curățare rămâne aceeași.

**1/2** **Încărcare pe jumătate**  
 ... la vase mai puține, se economisește apă, energie și timp.

**Zona intensivă**  
 ... perfectă pentru încărcare mixtă. Presiunea de spălare și temperatura de spălare se majorează puțin.

**Igiena (Hygiene)**  
 ... în timpul procesului de spălare temperatura crește. Prin aceasta se obține o stare mai ridicată a igienei.

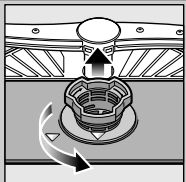
**SSS+** **Uscare extra**  
 ... îmbunătățește rezultatul uscării prin temperatură mai ridicată la limpezire. (Atenție la vasele sensibile).

Oferă flexibilitate ...

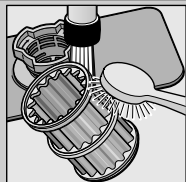
\*\* În funcție de model

## Întreținere și îngrijire

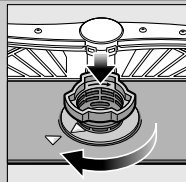
**Sitele**  
... trebuie controlate,  
eventual curățate.



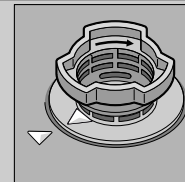
Rotiți cilindrul sitei,  
scoateți sistemul  
de site ...



spălați sub  
apă curentă ...



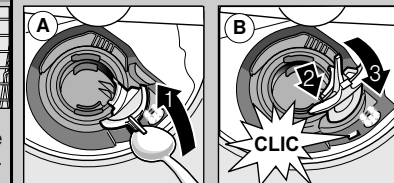
montați din nou ...



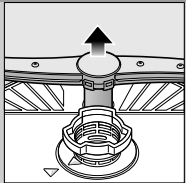
Înșurubați  
sistemul de site.  
**FIȚI ATENT  
LA MARCAJ!**

## Curățarea pompei de evacuare

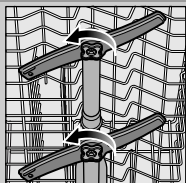
- Se trage ștecherul de rețea.
- Îndepărtați sitele și scoateți apa.
- Ridicați capacul (A).
- Verificați zona roții cu aripi, să nu aibă corpuri străine.
- Fixați capacul până se aude un semnal acustic (B).
- Se montează sita.



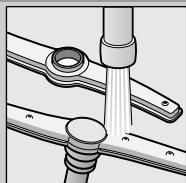
**Brațele de stropire**  
... îndepărtați  
astupările/depuneri.



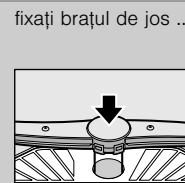
Trageți brațul  
de jos în sus ...



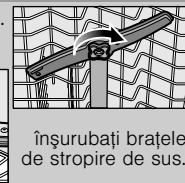
deșurubați brațele  
de stropire de sus ...



curățați duzele  
de stropire sub  
apă curentă  
(eventual cu  
scobitori) ...



fixați brațul de jos ...



Înșurubați brațele  
de stropire de sus.

## Puteți remedia singuri mici deficiențe ...

... căci autoajutorarea se merită!

Alte indicații le găsiți în instrucțiunile de utilizare

Deficiența	Cauze posibile	Remediere
Indicatorul „” luminează	Armătura de alimentare este prinsă sau calcifiată  	<ul style="list-style-type: none"> <li>▶ Se deschide armătura de alimentare.</li> <li>▶ 1. Se deșurubează racordul de alimentare.</li> <li>▶ 2. Se curăță sita sub apă curentă.</li> <li>▶ 3. Când alimentarea cu apă este deschisă, debitul trebuie să fie de min. 10 l/min. În cazul unui debit mai mic se schimbă armătura de alimentare.</li> <li>▶ Se îndreaptă îndoitura furtunului de alimentare.</li> </ul>
Indicatorul „E:22”	Sita este murdară sau astupată	▶ Se curăță sitele (vezi mai sus).
Indicatorii „E:24” și „” luminează	Furtunul de scurgere este astupat sau îndoit Capacul pompei de evacuare nu este montat	<ul style="list-style-type: none"> <li>▶ Se așează furtunul de evacuare fără să fie îndoit.</li> <li>▶ Se montează capacul (vezi mai sus).</li> </ul>
Indicatorii „E:25” și „” luminează	Pompa de evacuare este blocată	▶ Se curăță pompa de evacuare (vezi mai sus).
Indicatorul alte deficiențe „E:XX” luminează	Aparatul are o defecțiune tehnică	<ul style="list-style-type: none"> <li>▶ Se cheamă serviciul pentru clienți (se numește indicatorul defecțiunii).</li> <li>▶ Se scoate aparatul din priză.</li> </ul>
Apă rămasă în aparat	Programul nu este încă terminat	▶ Închideți aparatul și conectați sau întrerupeți programul (vezi întreruperea programului).
Rugină pe tacâmuri	Tacâmurile nu sunt inoxidabile Lamele dure de cuțit sunt predispuse la rugină Rugină străină	<ul style="list-style-type: none"> <li>▶ Se vor folosi tacâmuri rezistente la spălătul cu mașina.</li> <li>▶ Nu se vor spăla niciodată piese oxidabile în mașină.</li> </ul>

Deficiența	Cauze posibile	Remediere
Vasele nu sunt curate	Vasele sunt lipite unul de altul sau așezate unul peste altul	▶ Se despart vasele, se evită apropierea lor.
Depuneri de nisip sau sub formă de griș pe vase	Prea puțină substanță de curățat S-a ales un program nepotrivit Duzele de stropire sunt înfundate Sitele sunt murdare, nu sunt bine fixate Brațele de stropire sunt blocate	<ul style="list-style-type: none"> <li>▶ Se acordă atenție indicațiilor producătorului (de substanță de curățat).</li> <li>▶ Se alege un program mai puternic.</li> <li>▶ Se curăță brațele de stropire (vezi mai sus).</li> <li>▶ Se curăță sitele (vezi mai sus).</li> <li>▶ Se așează vasele în așa fel, ca brațele de stropire să se poată roti liber.</li> </ul>
Pete și dungii	Doza substanței de limpezire este prea mare/prea mică	<ul style="list-style-type: none"> <li>▶ În cazul dungilor: se reduce doza.</li> <li>▶ La pete de apă sau de calcar se mărește doza.</li> </ul>
Vasele nu sunt uscate	Substanță de limpezit Substanța de curățat folosită are capacitate de uscare scăzută Reglarea aparatului	<ul style="list-style-type: none"> <li>▶ Măriți doza.</li> <li>▶ Schimbați produsul.</li> <li>▶ Folosiți limpezitor.</li> <li>▶ Activarea uscării intensive (în funcție de model).</li> </ul>
Depuneri lăptoase pe vase (care se pot îndepărta)	Tăria apei a fost incorect reglată Sarea specială lipsește	<ul style="list-style-type: none"> <li>▶ Se reglează corect instalația de decalcifiere.</li> <li>▶ Se adaugă sare specială.</li> </ul>
Depuneri lăptoase, pahare vopsite/mate (care nu se pot lua)	Paharele nu sunt rezistente pentru spălarea cu mașina	<ul style="list-style-type: none"> <li>▶ Se folosesc pahare rezistente la spălătul cu mașina.</li> <li>▶ Se folosește substanță de curățat care protejează sticla.</li> </ul>
Piese/vase din material plastic sunt vopsite	Prea puțină substanță de curățat Colorări datorate coloranților din alimente (sos de tomate)	<ul style="list-style-type: none"> <li>▶ Se acordă atenție indicațiilor producătorului (de substanță de curățat).</li> <li>▶ Colorările nu constituie o problemă. Ele se atenuează la următoarele spălări.</li> </ul>

## Întreruperea programului ...

## Ordonarea corectă a vaselor ...

În timpul programului se apasă tasta START cca. 3 secunde (Reset).



Afișajul cu cifre indică „0:01” după cca. 1 minut de la terminarea programului, apare 0:00



Opriți aparatul

Vasele rezistente la spălătul cu mașina (fără resturi de cenușă, ceară, unsoare, vopsea, etichete lipite; resturile mari de marmeladă, de produse lactate și mâncare se îndepărtează grosier) se ordonează conform instrucțiunilor de utilizare verificându-se dacă brațele de stropire se pot roti