

Errata corrige

Rimuovere i fermi di trasporto

Attenzione!

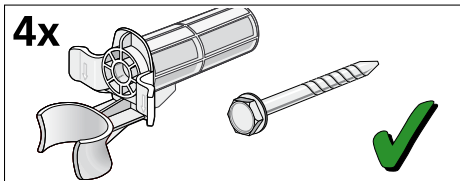
Danni all'apparecchio

- La lavatrice è messa in sicurezza per il trasporto tramite fermi di trasporto. Se i fermi di trasporto non vengono rimossi, la lavatrice può subire danni quando viene messa in funzione.

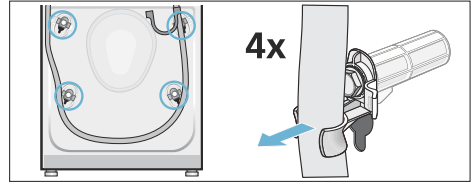
Prima di utilizzare l'apparecchio per la prima volta, assicurarsi di aver completamente rimosso tutti e quattro i fermi di trasporto. Conservare i fermi in un luogo sicuro.

- Per evitare danni durante il trasporto se l'apparecchio viene trasportato in un momento successivo, è necessario applicare nuovamente i fermi di trasporto prima di trasportare l'apparecchio.

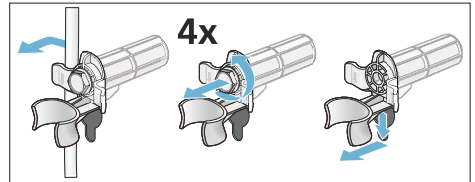
Avvertenza: Conservare le viti e le boccole fissate insieme in luogo sicuro.



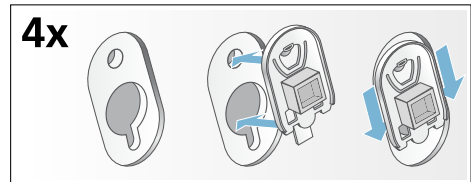
1. Estrarre i tubi flessibili dai supporti.



2. Rimuovere il cavo di alimentazione dai supporti. Svitare e rimuovere tutte le quattro viti dei fermi di trasporto. Rimuovere le boccole.



3. Montare le coperture. Bloccare saldamente in posizione le coperture facendo pressione sugli agganci a scatto.



Trasporto

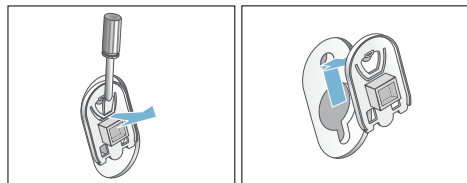
per es. durante un trasloco

Operazioni preliminari

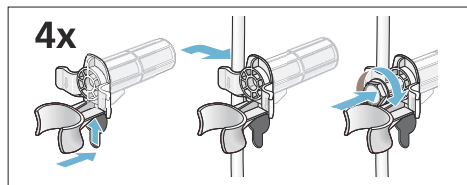
1. Chiudere il rubinetto dell'acqua.
2. Eliminare la pressione dell'acqua nel tubo flessibile di alimentazione.
3. Scaricare la restante soluzione di lavaggio.
4. Scollegare la lavatrice dalla presa di corrente.
5. Rimuovere i tubi flessibili.

Installare i fermi di trasporto:

1. Rimuovere le coperture e conservarle in un luogo sicuro. Utilizzare un cacciavite se necessario.



2. Inserire tutte e quattro le boccole. Fissare saldamente il cavo di alimentazione nei supporti. Inserire e stringere le viti.



Prima di accendere nuovamente l'apparecchio:

Avvertenze

- **Devono** essere rimossi i fermi di trasporto.
- Per evitare che il detersivo inutilizzato scorra nello scarico durante il lavaggio successivo: versare circa 1 litro di acqua nello scomparto **II** e avviare il programma di **Scarico acqua**.

