

## Errata

### Usunięcie blokad transportowych

#### Uwaga!

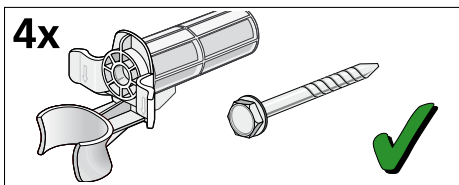
#### Uszkodzenie urządzenia

- Urządzenie jest zabezpieczone na czas transportu za pomocą blokad. Jeśli blokady transportowe nie zostaną zdjęte, urządzenie może ulec uszkodzeniu, gdy zostanie włączone.

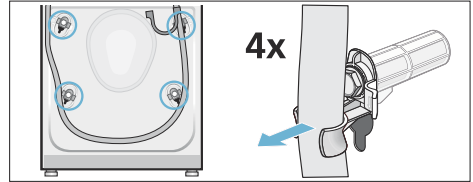
Przed użyciem urządzenia po raz pierwszy, należy sprawdzić, czy całkowicie zdjęto wszystkie blokady transportowe. Przechowywać blokady w bezpiecznym miejscu.

- Aby zapobiec uszkodzeniu urządzenia, jeśli w przyszłości będzie transportowane w inne miejsce, należy uprzednio zamontować blokady transportowe.

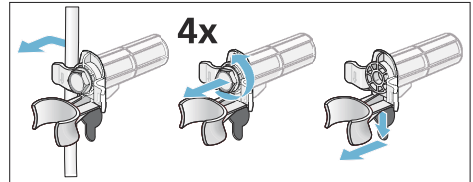
**Wskazówka:** Śruby skręcone razem z tulejami należy przechowywać w bezpiecznym miejscu.



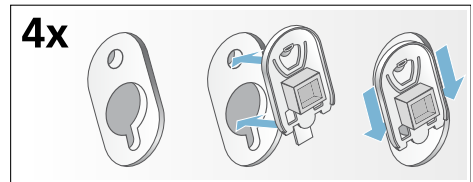
1. Wyjąć przewody z uchwytów.



2. Wyjąć kabel sieciowy z uchwytów. Odkręcić i zdjąć wszystkie cztery śruby blokad transportowych. Usunąć tuleje.



3. Założyć nakładki. Umocować dokładnie nakładki na swoich miejscach, naciskając na haczyki zatrasków.



## Transport

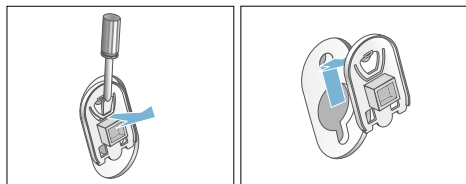
np. przestawianie urządzenia w domu

### Czynności przygotowawcze:

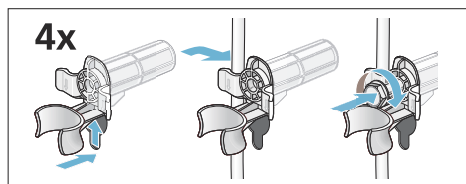
1. Zakręcić zawór wody.
2. Zmniejszyć ciśnienie wody w przewodzie doprowadzającym.
3. Spuścić resztki roztworu środka piorącego.
4. Odłączyć pralkę od zasilania.
5. Wymontować przewody.

### Zamontowanie blokad transportowych:

1. Zdjąć nakładki i odłożyć w bezpieczne miejsce.  
W razie potrzeby użyć śrubokręta.



2. Założyć wszystkie cztery tuleje.  
Zamocować kabel sieciowy w uchwytach. Włożyć i dokręcić śruby.



### Przed ponownym włączeniem urządzenia:

#### Wskazówki

- Blokadki transportowe **muszą** być usunięte.
- Aby zapobiec przedostaniu się niezwyżytego środka piorącego bezpośrednio do spustu podczas kolejnego prania: wlać 1 litr wody do przegródki II i włączyć program **Odpompowanie**.

