

# Erratum

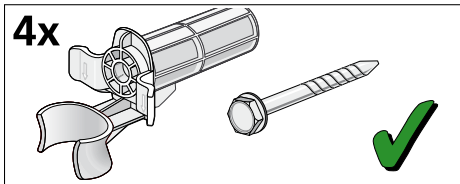
## Retrait des sécurités de transport

### Attention !

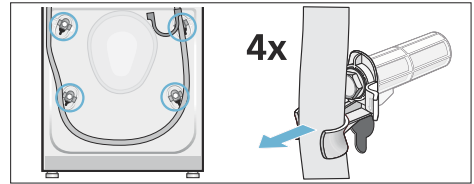
#### Endommagement de l'appareil

- La machine est sécurisée pour le transport à l'aide des sécurités de transport. Si les sécurités de transport ne sont pas retirées, la machine peut être endommagée lors de son fonctionnement. Avant d'utiliser l'appareil pour la première fois, assurez-vous d'avoir entièrement retiré les quatre sécurités de transport. Conservez les sécurités dans un endroit sûr.
- Afin d'éviter tout endommagement lors d'un éventuel transport ultérieur de l'appareil, vous devez replacer les sécurités de transport.

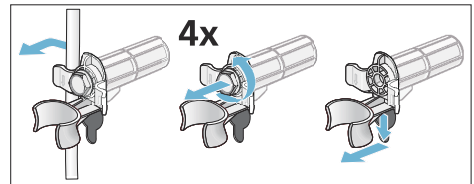
**Remarque :** Conservez les vis et les douilles vissées ensemble dans un endroit sûr.



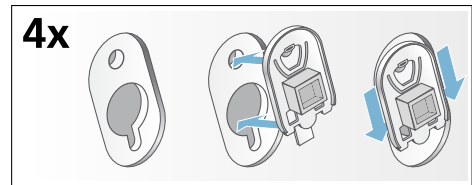
1. Dégagez les flexibles de leurs supports.



2. Retirez le câble d'alimentation des supports. Dévissez et retirez les quatre vis des sécurités de transport. Retirez les douilles.



3. Placez les couvercles. Verrouillez les couvercles en place en appliquant une pression sur les crochets d'encliquetage.



## Transport

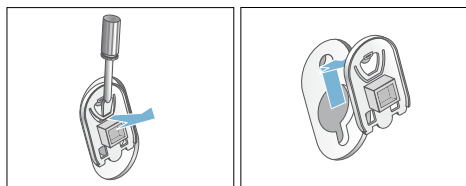
par ex. lorsque vous déménagez

### Travail préparatoire :

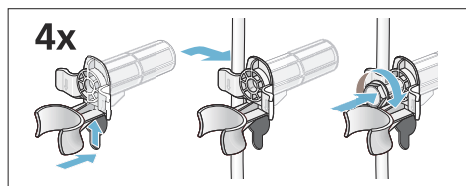
1. Fermez le robinet d'eau.
2. Évacuez la pression du flexible d'arrivée d'eau.
3. Vidangez la lessive restante.
4. Débranchez le lave-linge du secteur.
5. Démontez les flexibles.

### Installation des sécurités de transport :

1. Retirez les couvercles et conservez-les dans un endroit sûr.  
Utilisez un tournevis si nécessaire.



2. Insérez les quatre douilles.  
Clipsez solidement le câble d'alimentation sur les supports.  
Introduisez les vis et serrez-les.



### Avant de rallumer l'appareil :

#### Remarques

- Les sécurités de transport **doivent** être retirées.
- Pour éviter que le détergent non utilisé ne s'écoule dans le tuyau de vidange lors du prochain lavage : versez env. 1 litre d'eau dans le compartiment **II** et démarrez le programme **Vidange**.

