

Erratum

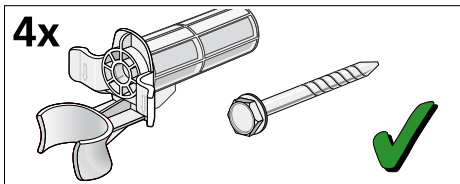
Transportsicherungen entfernen

Achtung!

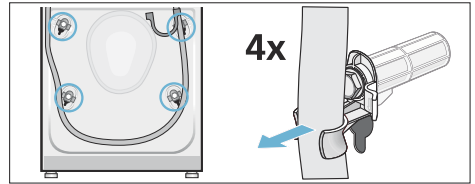
Geräteschaden

- Die Maschine ist für den Transport mit Transportsicherungen gesichert. Werden die Transportsicherungen nicht entfernt, kann die Maschine beim Betrieb beschädigt werden. Entfernen Sie vor dem ersten Gebrauch unbedingt alle 4 Transportsicherungen komplett. Bewahren Sie die Sicherungen auf.
- Um bei einem späteren Transport Transportschäden zu vermeiden, bauen Sie die Sicherungen vor Transport unbedingt wieder ein.

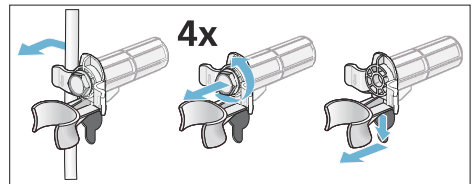
Hinweis: Bewahren Sie Schrauben und Hülsen zusammengeschaubt auf.



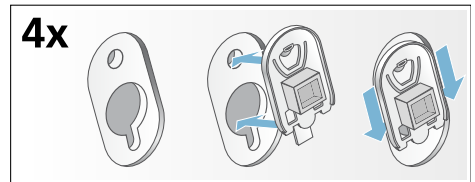
- Schläuche aus den Halterungen nehmen.



- Netzleitung aus den Halterungen nehmen. Alle 4 Transportsicherungs-schrauben lösen und entfernen. Hülsen entfernen.



- Abdeckungen einsetzen. Abdeckungen fest verriegeln durch Druck auf den Rasthaken.



Transporte

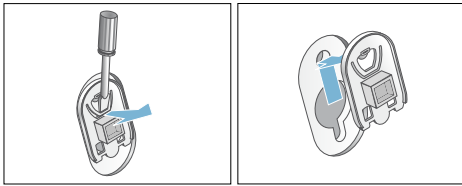
z.B. bei Umzug

Vorbereitende Arbeiten:

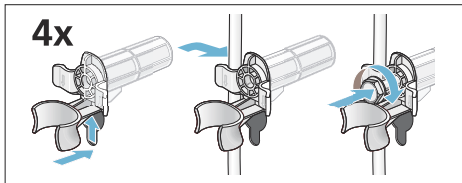
1. Wasserhahn schließen.
2. Wasserdruck im Zulaufschlauch abbauen.
3. Restliche Waschlauge ablassen.
4. Waschmaschine vom Stromnetz trennen.
5. Schläuche abmontieren.

Transportsicherungen einbauen:

1. Abdeckungen abnehmen und aufbewahren.
Evtl. Schraubendreher verwenden.



2. Alle 4 Hülsen einsetzen.
Netzleitung an den Halterungen festklemmen. Schrauben einsetzen und festziehen.



Vor erneuter Inbetriebnahme:

Hinweise

- **Unbedingt** Transportsicherungen entfernen!
- Um zu verhindern, dass beim nächsten Waschen Waschmittel ungenutzt in den Ablauf fließt: ca. 1 Liter Wasser in Kammer II gießen und Programm **Abpumpen** wählen.

