

Erratum

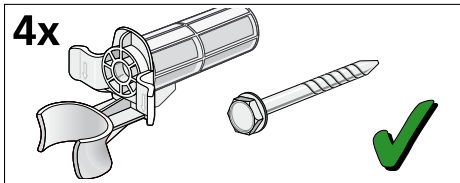
Odstránenie prepravných poistiek

Pozor!

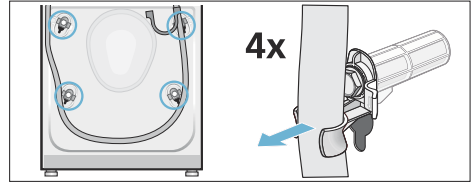
Poškodenie spotrebiča

- Spotrebič je na prepravu zaistený pomocou prepravných poistiek. Ak nie sú prepravné poistky odstránené, môže sa spotrebič pri prevádzke poškodiť. Pred prvým použitím spotrebiča sa presvedčte, že ste úplne odstránili všetky štyri prepravné poistky. Uložte prepravné poistky na bezpečné miesto.
- Aby ste zabránili poškodeniu spotrebiča pri prípadnej budúcej preprave, musíte naň vopred upevniť prepravné poistky.

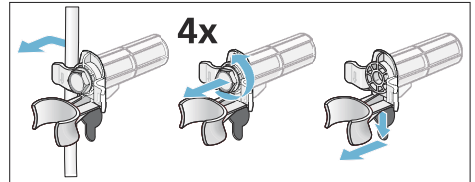
Upozornenie: Skrutky a návleky uložte zoskrutkované na bezpečné miesto.



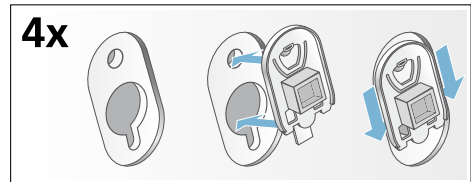
1. Vyberte hadice z držiakov.



2. Uvoľnite kábel z držiakov. Odskrutkujte a odstráňte všetky štyri skrutky prepravných poistiek. Odstráňte návleky.



3. Nasadíte kryty. Upevnite kryty na mieste zatlačením na príchytky.



Preprava

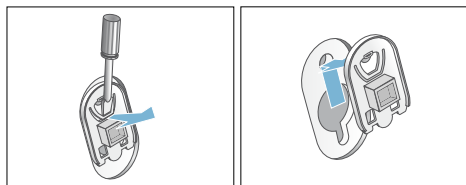
napr. keď sa sťahujete

Prípravná práca:

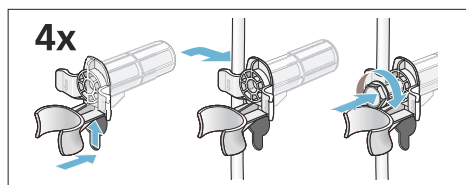
1. Zatvorte vodovodný kohútik.
2. Znížte tlak vody v prívodnej hadici.
3. Vypustite zvyšný prací prostriedok.
4. Odpojte práčku od napätia.
5. Odmontujte hadice.

Inštalácia prepravných poistiek:

1. Odstráňte kryty a uschovajte ich na bezpečné miesto.
V prípade potreby použite skrutkovač.



2. Vložte všetky štyri návleky.
Upevnite kábel bezpečne do držiakov. Vložte a upevnite skrutky.



Pred novým zapnutím spotrebiča:

Upozornenia

- Prepravné poistky **musia** byť odstránené.
- Aby nepoužitý prací prostriedok pri budúcom praní nevtekal do odpadu: Nalejte do priehradky **II** pribl. 1 liter vody a spustíte program **Drain** (odčerpanie).

